

FOCUS · Situación financiera de las familias en España

Poco a poco se van publicando datos que permiten analizar con detalle el impacto que ha tenido la recesión sobre las finanzas de los hogares. Este es el caso de la Encuesta Financiera de las Familias (EFF) de 2011, una fuente de información privilegiada que permite analizar la evolución de la renta, los activos y los pasivos de los hogares en función de varias características.

En 2010, la renta mediana de los hogares era de 25.400 euros, un 8,5% inferior a la del año 2007.⁽¹⁾ Sin embargo, no todos los hogares se vieron afectados por igual: los descensos más importantes se concentraron en los de renta media y baja. Los hogares con una renta situada entre los percentiles 20 y 60 experimentaron un descenso de la renta del 10% aproximadamente en términos reales. En cambio, los hogares con rentas superiores al percentil 80 experimentaron un ligero aumento.

El valor de los activos acumulados por las familias sufrió un importante descenso que, en este caso, sí fue generalizado en todos los tramos de renta. En gran medida, esto fue debido a la pérdida de valor de los activos reales, que es en lo que se concentra la riqueza de los hogares españoles. Concretamente, para el conjunto de los hogares el valor de los activos reales como proporción del valor de los activos totales pasó del 89,1% en el 1T 2009 al 84,4% en el 4T 2011. Es especialmente relevante el cambio que se produjo en los hogares con rentas más elevadas, aquellas superiores al percentil 90. Para estos, parte de la caída del valor de los activos reales se compensó con un aumento de los activos financieros por lo que el descenso del peso de los activos reales fue superior: del 84,2% al 76,2%.

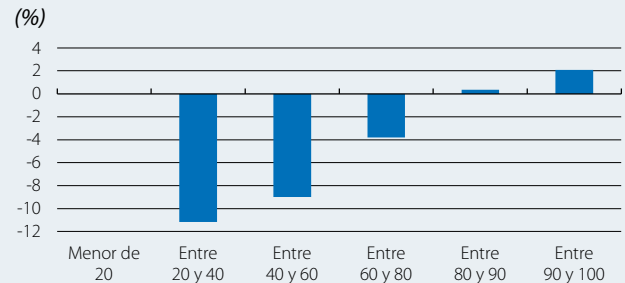
A pesar de que entre el 1T 2009 y el 4T 2011 el valor de los activos ya había empezado a caer, el proceso de desapalancamiento de los hogares todavía no se había iniciado. La deuda pendiente mediana ascendía a 42.900 euros en el 4T 2011 (vs. 38.700 en el 1T 2009), un 62,5% de la cual estaba destinada a la adquisición de la vivienda principal y un 24,4% a la compra de otras propiedades inmobiliarias. La carga financiera, definida como la ratio de pagos por deudas como porcentaje de la renta del hogar, se redujo ligeramente para el conjunto de los hogares, hasta el 18,0% (vs. 19,1% en el 1T 2009), aunque para las rentas más bajas se produjo un notable incremento, del 39,2% al 46,2% concretamente. Finalmente, de la EFF también destaca que entre 2008 y 2011 la proporción de hogares

(1) La mediana (percentil 50) es el valor que, si ordenáramos a todos los conciudadanos de menos a más con respecto a esa variable, dejaría el mismo número de individuos por delante y por detrás. En el análisis del comportamiento de la renta, los activos y los pasivos, la mediana supone una mejor aproximación a los valores más típicos de la distribución que la media ya que, en general, estas variables presentan valores muy elevados para un número relativamente reducido de familias. Esta característica anómala de la distribución afecta a la media, pero no a la mediana.

endeudados se mantuvo alrededor del 50%, y la deuda como proporción de los activos totales aumentó 1,2 p. p., hasta el 11,5%.

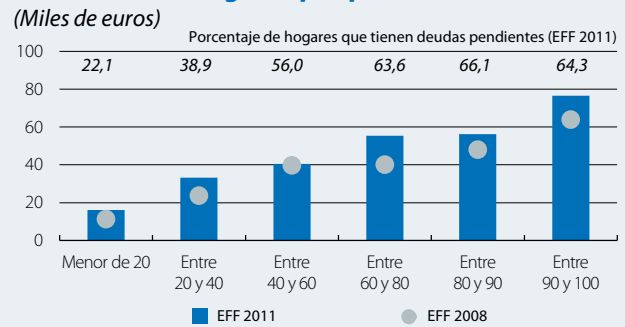
Con los datos publicados solo podemos analizar el impacto inicial de la crisis. Para obtener una visión completa cabrá esperar a la EFF de 2014, que se publicará dentro de tres años. Pero si tenemos en cuenta que en 2011 ya se habían destruido dos terceras partes de los puestos de trabajo que se han acabado perdiendo, tenemos una idea del alcance que probablemente habrá tenido la recesión sobre las finanzas de los hogares españoles.

Variación entre 2007 y 2010 de la renta de los hogares por percentil de renta



Fuente: "la Caixa" Research, a partir de datos de la Encuesta Financiera de las Familias (EFF), Boletín Económico del Banco de España (enero 2014).

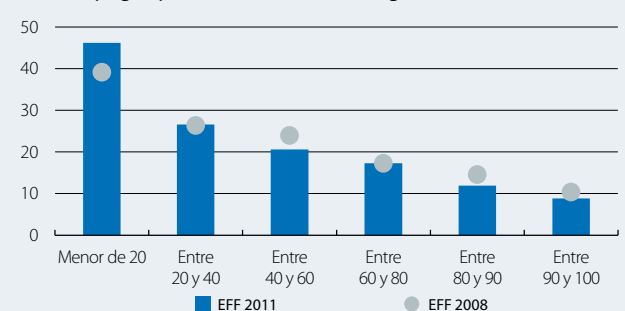
Deudas de los hogares por percentil de renta



Fuente: "la Caixa" Research, a partir de datos de la Encuesta Financiera de las Familias (EFF), Boletín Económico del Banco de España (enero 2014).

Carga de la deuda por percentil de renta

Ratio de pagos por deudas/renta del hogar. Mediana (%)



Fuente: "la Caixa" Research, a partir de datos de la Encuesta Financiera de las Familias (EFF), Boletín Económico del Banco de España (enero 2014).