

Nota Breve 01/07/2020

España · La recuperación del consumo doméstico se toma una pausa durante la cuarta semana de junio mientras que el consumo extranjero comienza a despertar

Mensajes principales

- El gasto total realizado por las tarjetas españolas y extranjeras en terminales de punto de venta (TPV) más la retirada de efectivo en cajeros de CaixaBank cayó un 18% interanual durante la cuarta semana de junio (del día 22 al 28), 3 p. p. más que durante la semana anterior.
- Este retroceso se explica por la evolución del *e-Commerce* y de las retiradas de efectivo con tarjetas españolas, ya que ambos tuvieron un peor comportamiento durante la 4.ª semana de junio respecto a la semana anterior, con retrocesos del 10% y del 26% interanual, respectivamente.
- En cambio, el consumo presencial (que excluye *e-Commerce* y reintegros) con tarjetas españolas creció un 1% interanual, 1 p. p. más que la semana anterior. Sin embargo, se observan cambios importantes en la composición de este gasto:
 - ✓ Por un lado, se desvanece el repunte del gasto en comercio minorista (electrodomésticos, muebles, textil, etc.) observado en la 2.ª y 3.ª semanas de junio, posiblemente debido al agotamiento de la demanda retenida durante el confinamiento.
 - ✓ Por otro lado, el gasto en transporte, ocio y restauración continúa su gradual recuperación, al que también se le va sumando, aunque de forma más tímida, el gasto en turismo (alojamiento, agencias de viajes, etc.).
- También se empieza a observar una mejora en el consumo presencial de tarjetas extranjeras, pero todavía muestran una caída muy sustancial (-78% interanual). El comercio electrónico de los extranjeros continuó recuperándose ligeramente (-54% interanual).
- El número de comercios inactivos, medido a través de los comercios que no registraron facturación en ninguno de sus TPV de CaixaBank, se redujo hasta el 7% durante la 4.ª semana de junio, 1 p. p. menos que la semana anterior.
- Estas cifras parecen indicar que, con la llegada de la “nueva normalidad”, el consumo ha entrado en una etapa de recuperación más gradual sustentada por la mejora del gasto en transporte, ocio y restauración. En las próximas semanas, esperamos que el gasto turístico doméstico y extranjero, aún en niveles muy reducidos, comience a ganar impulso con la eliminación de las restricciones a la movilidad dentro del territorio nacional y la reapertura de fronteras internacionales con algunos países.

Consumo en terminales de punto de venta de CaixaBank

Variación interanual

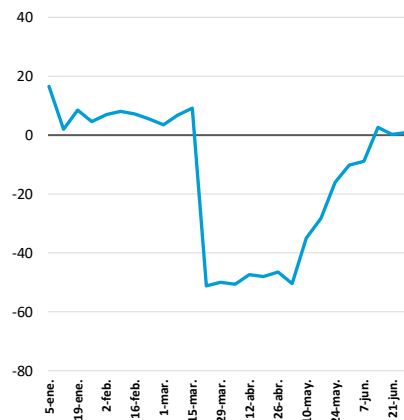
	Enero	Febrero	Marzo	Abril	Mayo	Junio			
						1ª semana	2ª semana	3ª semana	4ª semana
Tarjetas españolas	5%	4%	-18%	-46%	-28%	-12%	-6%	-5%	-11%
Consumo presencial (exc. reintegros)	5%	6%	8%	-48%	-50%	-9%	3%	0%	1%
<i>Bienes de 1ª necesidad</i>	4%	7%	51%	54%	46%	42%	41%	29%	36%
<i>Comercio minorista</i>	0%	5%	-14%	-94%	-94%	-13%	13%	10%	-4%
<i>Transporte</i>	-5%	-8%	-17%	-89%	-84%	-46%	-36%	-32%	-14%
<i>Ocio y restauración</i>	22%	16%	-19%	-95%	-93%	-35%	-21%	-14%	-10%
<i>Turismo (alojamiento, agencias...)</i>	-14%	-16%	-41%	-98%	-97%	-70%	-68%	-68%	-56%
Reintegros	3%	1%	21%	-47%	-51%	-14%	-20%	-13%	-26%
e-Commerce	10%	4%	-12%	-30%	-15%	-19%	5%	-4%	-10%
Tarjetas extranjeras	-6%	-13%	-58%	-88%	-85%	-81%	-82%	-80%	-74%
Consumo presencial (exc. reintegros)	-8%	-12%	-29%	-93%	-94%	-88%	-87%	-86%	-78%
e-Commerce	21%	1%	-46%	-74%	-70%	-64%	-68%	-56%	-54%
Total españoles y extranjeros	4%	2%	9%	-51%	-53%	-20%	-16%	-15%	-18%

Fuente: Datos internos de CaixaBank.

Actividad de tarjetas españolas en TPV y cajeros de CaixaBank

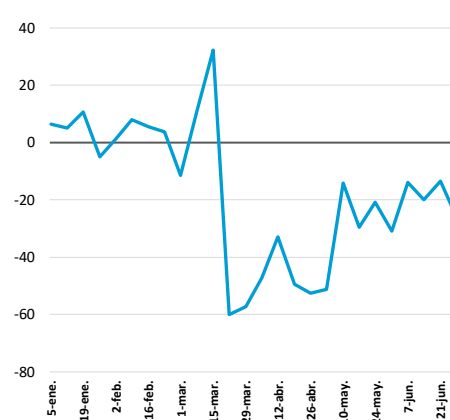
TPV presenciales

Variación interanual (%)



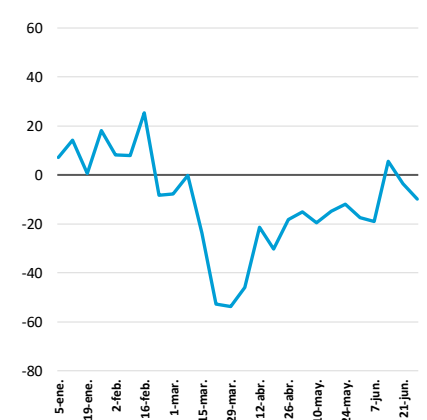
Reintegros en cajeros

Variación interanual (%)



TPV e-Commerce

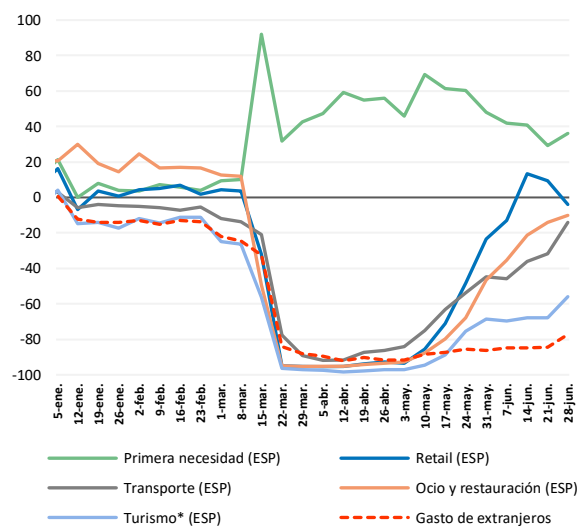
Variación interanual (%)



Nota: Se agregan las provincias según en la fase en la que se encontraban durante la última semana con datos disponibles.
Fuente: Datos internos de CaixaBank.

Gasto presencial en TPV de CaixaBank, según tipo de comercio y origen del consumidor

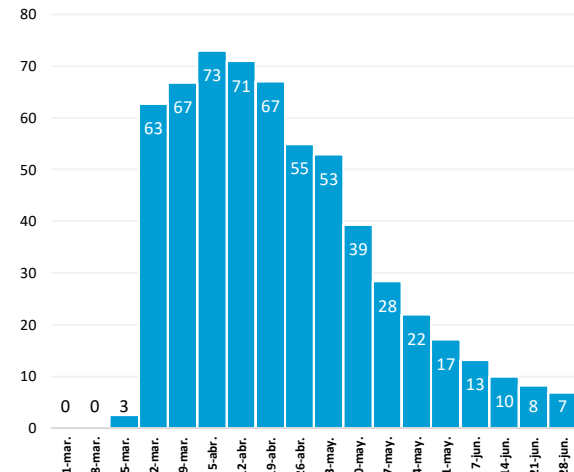
Variación interanual (%)



Nota: (*) Pagos en alojamiento, agencias de viajes, tiendas de souvenirs.
Fuente: Datos internos de CaixaBank.

Proporción de comercios sin facturación en TPV de CaixaBank

(% sobre el total)



Nota: La serie está normalizada para que la proporción de comercios inactivos sea igual a 0% en la semana del 2 al 8 de marzo.
Fuente: Datos internos de CaixaBank.

Judit Montoriol Garriga, CaixaBank Research, e-mail: research@caixabank.com

AVISO SOBRE LA PUBLICACIÓN "NOTA BREVE" DE CAIXABANK

Las Notas Breves son una publicación elaborada de manera conjunta por CaixaBank Research y BPI Research (UEEF) que contiene informaciones y opiniones procedentes de fuentes que consideramos fiables. Este documento tiene un propósito meramente informativo, por lo cual CaixaBank y BPI no se responsabilizan en ningún caso del uso que se pueda hacer del mismo. Las opiniones y las estimaciones son propias de CaixaBank y BPI y pueden estar sujetas a cambios sin notificación previa.