

Nota Breve 17/06/2020

España · El consumo presencial de tarjetas entra en terreno positivo por primera vez desde el inicio del estado de alarma

Mensajes principales

- El gasto de las tarjetas españolas en terminales de punto de venta (TPV) de CaixaBank cayó un 6% interanual en la segunda semana de junio (del día 8 al 14), 6 p. p. menos que la semana anterior.
- Según el canal de pago, el consumo presencial creció un 3% interanual, siendo la primera semana con crecimiento positivo desde que se inició el estado de alarma. De un modo similar, el e-Commerce también registro su primer crecimiento interanual desde mediados de marzo, con un avance del 5%. Por otro lado, las retiradas de efectivo cayeron un 20% interanual (6 p. p. más que la semana pasada), lo que parece apuntar a una menor propensión a la utilización de efectivo.
- En lo que respecta a los cambios de fase, parece que la entrada en fase 3 no ha supuesto una mejora significativa en los niveles de consumo. El consumo presencial en el conjunto de las provincias en fase 3 creció un 6% interanual (solo 1 p. p. más que la semana anterior), mientras que en las provincias en fase 2 creció un 1%.
- Al desagregar el consumo presencial por tipo de comercio, se observa que durante la segunda semana de junio el consumo de bienes de primera necesidad (alimentación y farmacia) sostuvo un crecimiento muy elevado (+41% interanual). Por su parte, las cifras de consumo en comercio minorista (tiendas de electrodomésticos, muebles, textil, etc.) repuntaron destacablemente, con un crecimiento del 13% interanual (frente al -13% de la semana pasada). El consumo en transporte y ocio y restauración también mejoró durante la última semana, aunque se mantuvo por debajo de los registros del año pasado. Finalmente, el consumo turístico de españoles se mantuvo en cotas muy bajas debido principalmente a la caída del gasto en alojamientos y agencias de viajes (-87% interanual).
- El gasto con tarjetas extranjeras continuó mostrando caídas superiores al 80%, a pesar de que el comercio electrónico de los extranjeros está recuperándose tímidamente.
- El número de comercios inactivos, medido a través de los comercios que no registraron facturación en ninguno de sus TPV de CaixaBank, se redujo hasta el 10% durante la segunda semana de junio, muy lejos del máximo del 73% registrado a principios de abril.
- Estos datos, en su conjunto, apuntan a una recuperación sostenida del consumo en España. A medida que el país avance hacia la nueva normalidad, esperamos que la recuperación del consumo presencial se vaya consolidando y que el consumo relacionado con los servicios aumente paulatinamente.

Consumo en terminales de punto de venta de CaixaBank

Variación interanual

	Enero	Febrero	Marzo		Abril	Mayo					Junio	
			1ª quincena	2ª quincena		1ª semana	2ª semana	3ª semana	4ª semana	5ª semana	1ª semana	2ª semana
Tarjetas españolas												
Total	5%	4%	13%	-54%	-46%	-49%	-25%	-28%	-18%	-20%	-12%	-6%
Consumo presencial (exc. reintegros)	5%	6%	8%	-53%	-48%	-50%	-35%	-28%	-16%	-10%	-9%	3%
Provincias en Fase 3	6%	7%	10%	-53%	-49%	-51%	-34%	-20%	-10%	2%	5%	6%
Provincias en Fase 2	5%	6%	7%	-53%	-48%	-50%	-36%	-34%	-20%	-18%	-17%	1%
Bienes de 1ª necesidad	4%	7%	51%	36%	54%	46%	69%	61%	60%	48%	42%	41%
Comercio minorista	0%	5%	-14%	-95%	-94%	-94%	-86%	-71%	-49%	-23%	-13%	13%
Transporte	-5%	-8%	-17%	-84%	-89%	-84%	-75%	-63%	-54%	-45%	-46%	-36%
Ocio y restauración	22%	16%	-19%	-95%	-95%	-93%	-88%	-80%	-68%	-47%	-35%	-21%
Turismo (alojamiento, agencias...)	-14%	-16%	-41%	-97%	-98%	-97%	-95%	-89%	-75%	-69%	-70%	-68%
Reintegros	3%	1%	21%	-61%	-47%	-51%	-14%	-30%	-21%	-31%	-14%	-20%
e-Commerce	10%	4%	-12%	-55%	-30%	-15%	-20%	-15%	-12%	-17%	-19%	5%
Tarjetas extranjeras												
Total	-6%	-13%	-32%	-85%	-88%	-88%	-85%	-85%	-83%	-83%	-81%	-82%
Consumo presencial (exc. reintegros)	-8%	-12%	-29%	-91%	-93%	-94%	-92%	-90%	-88%	-89%	-88%	-87%
e-Commerce	21%	1%	-46%	-83%	-74%	-70%	-69%	-72%	-68%	-67%	-64%	-68%

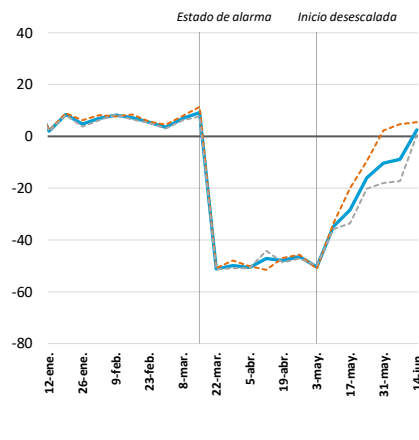
Nota: Se agregan las provincias según en la fase en la que se encontraban durante la última semana con datos disponibles.

Fuente: Datos internos de CaixaBank.

Gasto de tarjetas españolas en TPV de CaixaBank

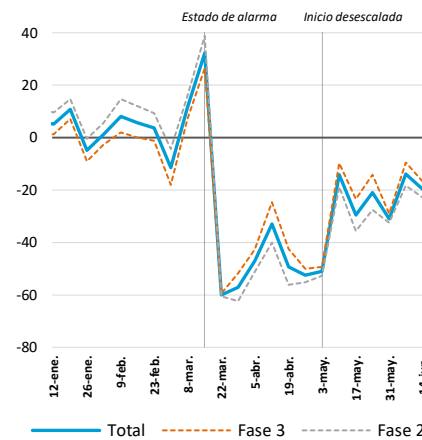
Pagos presenciales

Variación interanual (%)



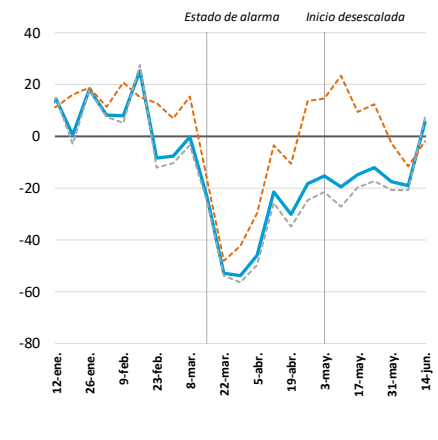
Reintegros

Variación interanual (%)



e-Commerce

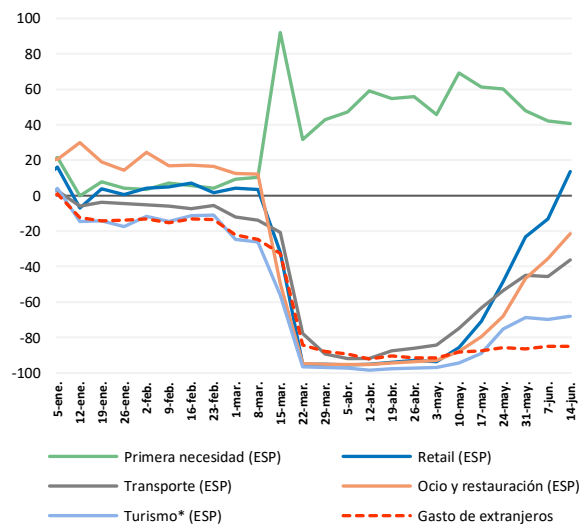
Variación interanual (%)



Nota: Se agregan las provincias según en la fase en la que se encontraban durante la última semana con datos disponibles.
Fuente: Datos internos de CaixaBank.

Gasto presencial en TPV de CaixaBank, según tipo de comercio y origen del consumidor

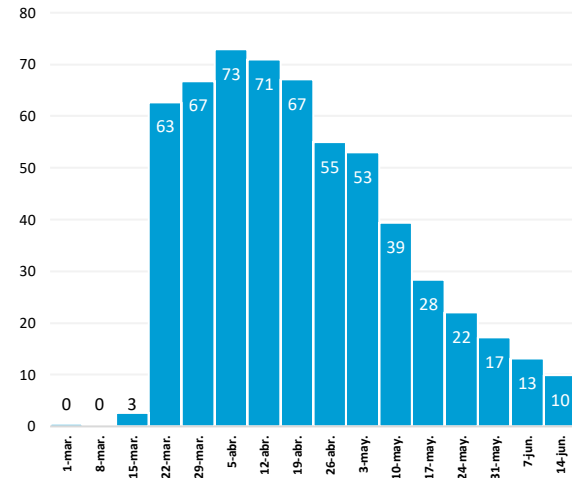
Variación interanual (%)



Nota: (*) Pagos en alojamiento, agencias de viajes y tiendas de *souvenirs*.
Fuente: Datos internos de CaixaBank.

Proporción de comercios sin facturación en sus TPV CaixaBank

(% sobre el total)



Nota: La serie está corregida para que la proporción de comercios inactivos sea igual al 0% en la semana del 2 al 8 de marzo.
Fuente: Datos internos de CaixaBank.

Javier Ibáñez de Aldecoa, CaixaBank Research, e-mail: research@caixabank.com

AVISO SOBRE LA PUBLICACIÓN "NOTA BREVE" DE CAIXABANK

Las Notas Breves son una publicación elaborada de manera conjunta por CaixaBank Research y BPI Research (UEEF) que contiene informaciones y opiniones procedentes de fuentes que consideramos fiables. Este documento tiene un propósito meramente informativo, por lo cual CaixaBank y BPI no se responsabilizan en ningún caso del uso que se pueda hacer del mismo. Las opiniones y las estimaciones son propias de CaixaBank y BPI y pueden estar sujetas a cambios sin notificación previa.