

Nota Breve 09/07/2020

España · El consumo doméstico vuelve a la senda de recuperación y el gasto de extranjeros continúa avanzando

Mensajes principales

- El gasto total realizado por las tarjetas españolas y extranjeras en terminales de punto de venta (TPV) más la retirada de efectivo en cajeros de CaixaBank cayó un 11% interanual durante la primera semana de julio (del día 29 de junio al 5 de julio), 7 p. p. menos que durante la semana anterior.
- El consumo presencial (que excluye e-Commerce y reintegros) con tarjetas españolas creció un 2% interanual, 1 p. p. más que la semana anterior. Además, la composición del gasto mostró una mejora muy generalizada:
 - ✓ El gasto en **comercio minorista** (electrodomésticos, muebles, textil, etc.) reentró en terreno positivo (+3% interanual), tras la caída de la semana anterior. El gasto en **ocio y restauración** y el gasto en **turismo** (alojamiento, agencias de viajes, etc.) continuaron su gradual recuperación.
 - ✓ El gasto en **transporte** cayó un 33%, 19 p. p. más que la semana anterior, principalmente debido a que la “operación salida” de la primera semana de julio ha sido menos intensa que en 2019.
- Por su parte, el gasto de tarjetas españolas en e-Commerce repuntó con fuerza, al crecer un 8% interanual (cayó un 10% la semana anterior), y las retiradas de efectivo con tarjetas españolas mostraron un mejor desempeño durante la 1ª semana de julio.
- El consumo total con tarjetas extranjeras continuó mejorando, aunque todavía muestra una caída muy sustancial (-67% interanual).
- El número de comercios inactivos, medido a través de los comercios que no registraron facturación en ninguno de sus TPV de CaixaBank, se redujo hasta el 5% durante la 1ª semana de julio, 2 p. p. menos que la semana anterior.
- Estas cifras parecen indicar que, con la llegada de la “nueva normalidad”, el consumo ha entrado en una etapa de recuperación más gradual sustentada por la mejora del gasto en comercio minorista, ocio y restauración. En las próximas semanas, esperamos que el gasto turístico doméstico y extranjero, aún en niveles muy reducidos, continúe ganado impulso una vez superadas las restricciones a la movilidad dentro del territorio nacional y con la reapertura de fronteras internacionales con algunos países.

Consumo en terminales de punto de venta de CaixaBank

Variación interanual

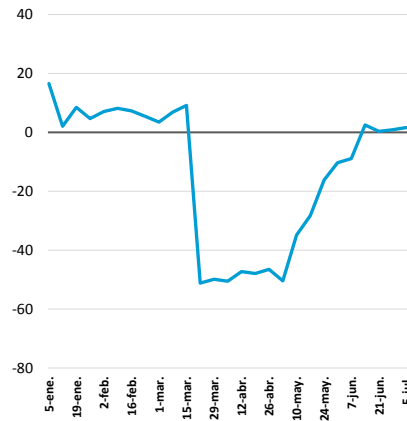
	Enero	Febrero	Marzo	Abril	Mayo	Junio				Julio
						1ª semana	2ª semana	3ª semana	4ª semana	1ª semana
Tarjetas españolas	5%	4%	-18%	-46%	-28%	-12%	-6%	-5%	-11%	-3%
Consumo presencial (exc. reintegros)	5%	6%	-21%	-48%	-28%	-9%	3%	0%	1%	2%
<i>Bienes de 1ª necesidad</i>	4%	7%	44%	54%	57%	42%	41%	29%	36%	31%
<i>Comercio minorista</i>	0%	5%	-55%	-94%	-65%	-13%	13%	10%	-4%	3%
<i>Transporte</i>	-5%	-8%	-49%	-89%	-64%	-46%	-36%	-32%	-14%	-33%
<i>Ocio y restauración</i>	22%	16%	-56%	-95%	-75%	-35%	-21%	-14%	-10%	-5%
<i>Turismo (alojamiento, agencias...)</i>	-14%	-16%	-68%	-98%	-86%	-70%	-68%	-68%	-56%	-47%
Reintegros	3%	1%	-14%	-47%	-30%	-14%	-20%	-13%	-26%	-10%
e-Commerce	10%	4%	-32%	-30%	-16%	-19%	5%	-4%	-10%	8%
Tarjetas extranjeras	-6%	-13%	-58%	-88%	-85%	-81%	-82%	-80%	-74%	-67%
Consumo presencial (exc. reintegros)	-8%	-12%	-58%	-93%	-91%	-88%	-87%	-86%	-78%	-71%
Reintegros	-32%	-33%	-50%	-79%	-73%	-70%	-70%	-72%	-70%	-62%
e-Commerce	21%	1%	-63%	-74%	-69%	-64%	-68%	-56%	-54%	-51%
Total españoles y extranjeros	4%	2%	-22%	-51%	-35%	-20%	-16%	-15%	-18%	-11%

Fuente: Datos internos de CaixaBank.

Actividad de tarjetas españolas en TPV y cajeros de CaixaBank

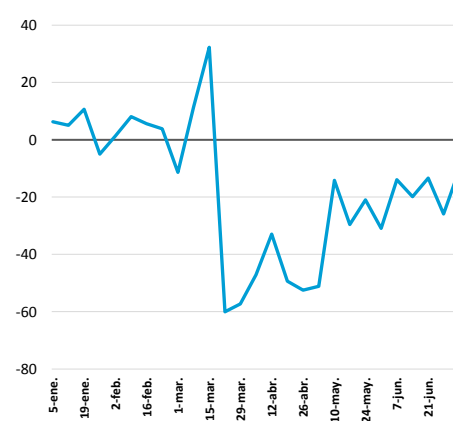
TPV presenciales

Variación interanual (%)



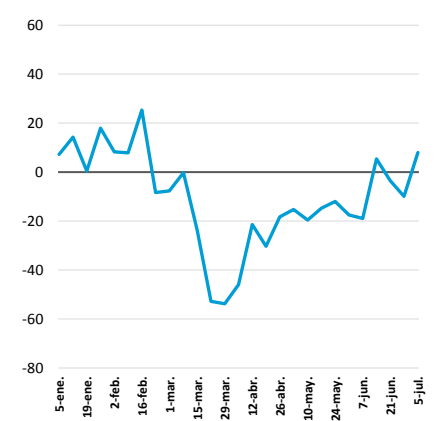
Reintegros en cajeros

Variación interanual (%)



TPV e-Commerce

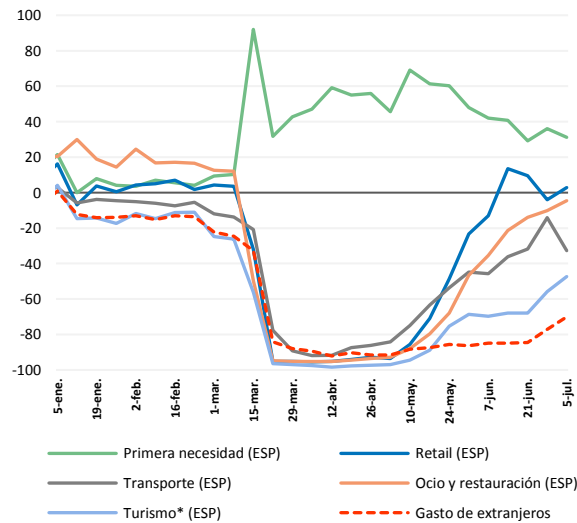
Variación interanual (%)



Nota: Se agregan las provincias según en la fase en la que se encontraban durante la última semana con datos disponibles.
Fuente: Datos internos de CaixaBank.

Gasto presencial en TPV de CaixaBank, según tipo de comercio y origen del consumidor

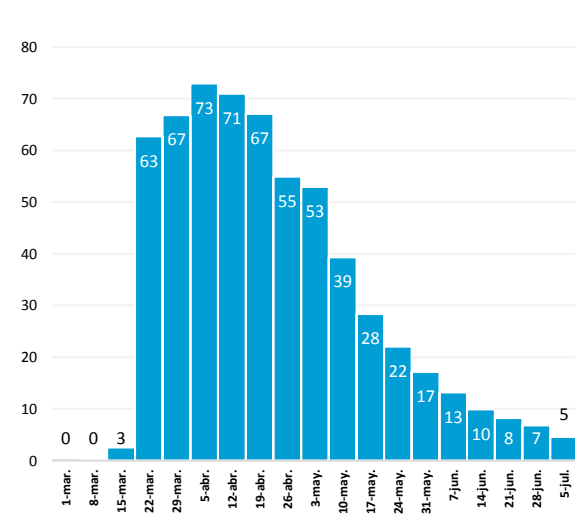
Variación interanual (%)



Nota: (*) Pagos en alojamiento, agencias de viajes, tiendas de *souvenirs*.
Fuente: Datos internos de CaixaBank.

Proporción de comercios sin facturación en TPV de CaixaBank

(% sobre el total)



Nota: La serie está normalizada para que la proporción de comercios inactivos sea igual a 0% en la semana del 2 al 8 de marzo.
Fuente: Datos internos de CaixaBank.

Javier Ibáñez de Aldecoa Fuster, CaixaBank Research, e-mail: research@caixabank.com

AVISO SOBRE LA PUBLICACIÓN "NOTA BREVE" DE CAIXABANK

Las Notas Breves son una publicación elaborada de manera conjunta por CaixaBank Research y BPI Research (UEEF) que contiene informaciones y opiniones procedentes de fuentes que consideramos fiables. Este documento tiene un propósito meramente informativo, por lo cual CaixaBank y BPI no se responsabilizan en ningún caso del uso que se pueda hacer del mismo. Las opiniones y las estimaciones son propias de CaixaBank y BPI y pueden estar sujetas a cambios sin notificación previa.