

Nota Breve 09/09/2020

España · El consumo doméstico repunta durante la primera semana de septiembre

Mensajes principales

- El **gasto total** realizado por las tarjetas españolas y extranjeras en terminales de punto de venta (TPV) más la retirada de efectivo en cajeros de CaixaBank **cayó un 10% interanual durante la primera semana de septiembre** (del día 31 de agosto al 6 de septiembre).
- La actividad de las **tarjetas españolas** se mantuvo en negativo, al descender un 2% interanual, aunque mejoró con respecto al registro de la semana anterior (caída del 8%).
- El **consumo presencial con tarjetas españolas ganó fuerza** en el comienzo de septiembre, al crecer un 5% interanual, 2 p. p. más que una semana antes.
 - ✓ Esta mejora se debió a la recuperación del comercio minorista, que creció un 4% interanual superando así la caída registrada durante la última semana de agosto. Por su parte, el gasto en ocio y restauración también repuntó levemente, pasado de caer un 1% interanual a un 0%
 - ✓ Por el otro lado, el gasto turístico fue un 21% inferior al de la misma semana del año pasado, una caída significativamente más profunda que una semana antes (-12% interanual).
- Las **retiradas de efectivo** con tarjetas españolas cayeron un 12% interanual, 10 p. p. menos que en la semana anterior. El **e-commerce** con tarjetas españolas también mostró un mejor desempeño al crecer un 9% interanual, dejando atrás el terreno negativo de la semana previa.
- El **gasto de extranjeros continuó a la baja**, empeorando ligeramente respecto a los registros de las semanas precedentes, con un descenso del 66% interanual (-63% la semana anterior).
- El **número de comercios inactivos**, medido a través de los comercios que no registraron facturación en ninguno de sus TPV de CaixaBank, **se moderó levemente hasta el 4%** durante la primera semana de septiembre.
- La mejora observada durante la primera semana de septiembre rompe la clara tendencia a la baja que se venía observando durante todo el mes de agosto, con la excepción del gasto turístico y extranjero. Para las próximas semanas, será clave seguir de cerca la evolución del consumo doméstico, con el fin del periodo vacacional pero con el reinicio de la actividad presencial en muchas empresas. Por otra parte, **el turismo internacional ha mostrado signos de mayor debilidad recientemente** y es previsible que siga muy deprimido en los próximos meses.

Consumo en terminales de punto de venta de CaixaBank

Variación interanual

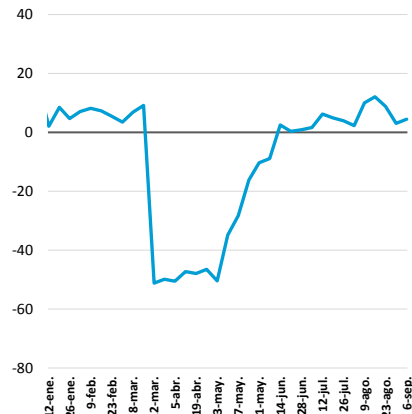
	Enero	Febrero	Marzo	Abril	Mayo	Junio	Julio	Agosto	Agosto				Septiembre
									1ª semana	2ª semana	3ª semana	4ª semana	1ª semana
Tarjetas españolas	5%	4%	-18%	-46%	-28%	-9%	-4%	1%	7%	4%	0%	-8%	-2%
Consumo presencial (exc. reintegros)	5%	6%	-21%	-48%	-28%	-1%	4%	8%	10%	12%	9%	3%	5%
<i>Bienes de 1ª necesidad</i>	4%	7%	44%	54%	57%	37%	29%	28%	30%	28%	32%	24%	26%
<i>Comercio minorista</i>	0%	5%	-55%	-94%	-65%	1%	3%	7%	8%	13%	8%	-2%	4%
<i>Transporte</i>	-5%	-8%	-49%	-89%	-64%	-33%	-22%	-16%	-13%	1%	-25%	-23%	-23%
<i>Ocio y restauración</i>	22%	16%	-56%	-95%	-75%	-20%	-4%	0%	1%	0%	2%	-1%	0%
<i>Turismo (alojamiento, agencias...)</i>	-14%	-16%	-68%	-98%	-86%	-65%	-34%	-12%	-19%	-11%	-8%	-12%	-21%
Reintegros	3%	1%	-14%	-47%	-30%	-18%	-15%	-10%	3%	-10%	-14%	-22%	-12%
e-Commerce	10%	4%	-32%	-30%	-16%	-7%	-2%	6%	10%	15%	3%	-2%	9%
Tarjetas extranjeras	-6%	-13%	-58%	-88%	-85%	-79%	-59%	-60%	-58%	-58%	-60%	-63%	-66%
Consumo presencial (exc. reintegros)	-8%	-12%	-58%	-93%	-91%	-85%	-61%	-61%	-59%	-59%	-61%	-64%	-69%
Reintegros	-32%	-33%	-50%	-79%	-73%	-71%	-58%	-58%	-55%	-58%	-61%	-61%	-59%
e-Commerce	21%	1%	-63%	-74%	-69%	-61%	-52%	-55%	-53%	-53%	-55%	-57%	-55%
Total españoles y extranjeros	4%	2%	-22%	-51%	-35%	-18%	-12%	-8,8%	-3%	-7%	-10%	-15%	-10%

Fuente: Datos internos de CaixaBank.

Actividad de tarjetas españolas en TPV y cajeros de CaixaBank

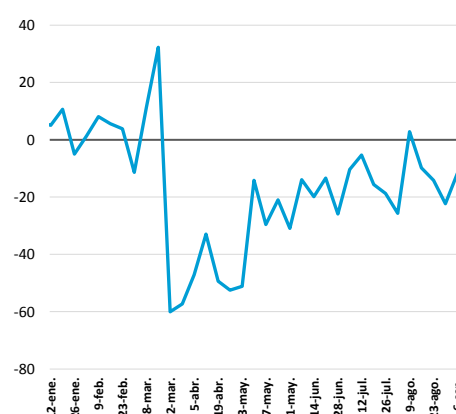
TPV presenciales

Variación interanual (%)



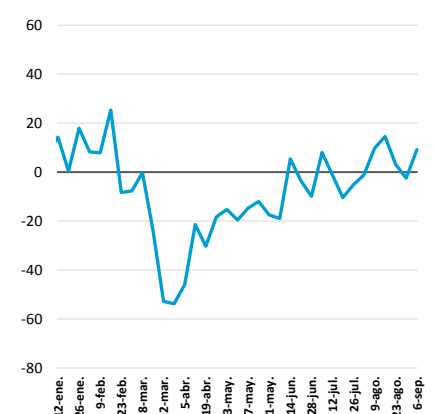
Reintegros en cajeros

Variación interanual (%)



TPV e-commerce

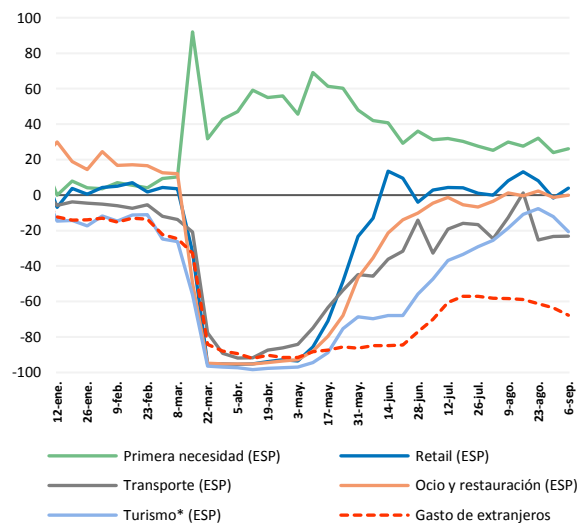
Variación interanual (%)



Fuente: Datos internos de CaixaBank.

Gasto presencial en TPV de CaixaBank, según tipo de comercio y origen del consumidor

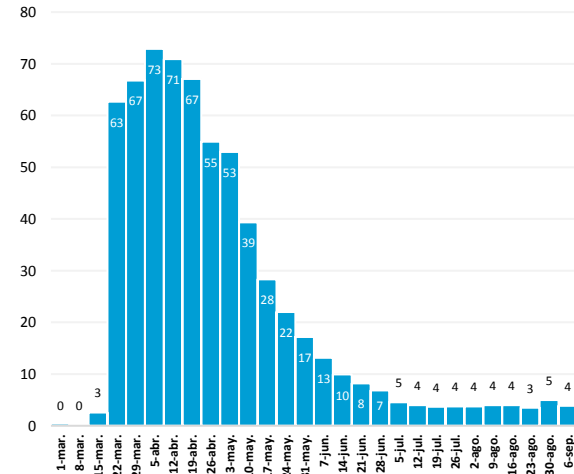
Variación interanual (%)



Nota: (*) Pagos en alojamiento, agencias de viajes y tiendas de souvenirs.
Fuente: Datos internos de CaixaBank.

Proporción de comercios sin facturación en TPV de CaixaBank

(% sobre el total)



Nota: La serie está normalizada para que la proporción de comercios inactivos sea igual a 0% en la semana del 2 al 8 de marzo.
Fuente: Datos internos de CaixaBank.

Javier Ibáñez de Aldecoa Fuster, CaixaBank Research, e-mail: research@caixabank.com

AVISO SOBRE LA PUBLICACIÓN "NOTA BREVE" DE CAIXABANK

Las Notas Breves son una publicación elaborada de manera conjunta por CaixaBank Research y BPI Research (JEEF) que contiene informaciones y opiniones procedentes de fuentes que consideramos fiables. Este documento tiene un propósito meramente informativo, por lo cual CaixaBank y BPI no se responsabilizan en ningún caso del uso que se pueda hacer del mismo. Las opiniones y las estimaciones son propias de CaixaBank y BPI y pueden estar sujetas a cambios sin notificación previa.