

Nota Breve 16/09/2020

España · El consumo se sostiene durante la segunda semana de septiembre a pesar de la caída del gasto extranjero

Mensajes principales

- El **gasto total** realizado por las tarjetas españolas y extranjeras en terminales de punto de venta (TPV) más la retirada de efectivo en cajeros de CaixaBank **cayó un 10% interanual durante la segunda semana de septiembre** (del día 7 al 13 de septiembre).
- La actividad de las **tarjetas españolas** mostró una leve mejoría con respecto a la semana anterior, aunque se mantuvo en terreno negativo (descendió un 1% interanual).
- El **consumo presencial con tarjetas españolas** mostró un **crecimiento considerable del 6% interanual**, en parte apoyado en el uso más extensivo de los pagos con tarjeta frente al pago en efectivo. Por sectores:
 - ✓ El comercio minorista no creció en términos interanuales durante la segunda semana de septiembre, mientras que el gasto en transporte cayó un 24% interanual, registro similar al de la semana anterior.
 - ✓ Por otro lado, el gasto en ocio y restauración repuntó con fuerza al crecer un 9% interanual, mientras que el gasto turístico doméstico mostró un desempeño algo mejor al caer un 10% interanual (frente al 21% de la semana anterior).
- Las **retiradas de efectivo** con tarjetas españolas cayeron un 11% interanual, 1 p. p. menos que en la semana anterior. El **e-commerce** con tarjetas españolas se mantuvo en terreno positivo, pero mostró un avance apreciablemente menor al de la semana anterior (+1% interanual frente al +9% de la semana anterior).
- El **gasto de extranjeros continuó a la baja**, empeorando ligeramente respecto a los registros de las semanas precedentes, con un descenso del 68% interanual (-66% la semana anterior).
- El **número de comercios inactivos**, medido a través de los comercios que no registraron facturación en ninguno de sus TPV de CaixaBank, **se mantuvo en el 4%** durante la segunda semana de septiembre.
- Las mejoras observadas durante la primera mitad de septiembre rompen la clara tendencia a la baja que se venía observando durante todo el mes de agosto, con la excepción del gasto extranjero. Para las próximas semanas, será clave seguir de cerca la evolución del consumo doméstico, con el fin del periodo vacacional pero con el reinicio de la actividad presencial en muchas empresas. Por otra parte, **el turismo internacional ha mostrado signos de mayor debilidad recientemente** y es previsible que siga muy deprimido en los próximos meses.

Consumo en terminales de punto de venta de CaixaBank

Variación interanual

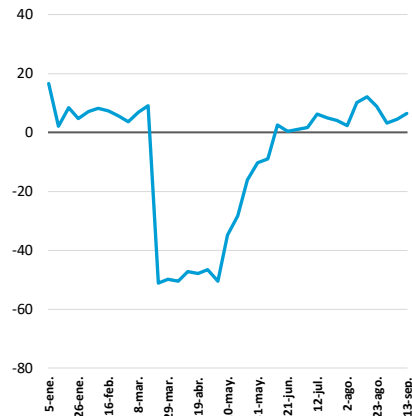
	Enero	Febrero	Marzo	Abril	Mayo	Junio	Julio	Agosto	Septiembre	
									1ª semana	2ª semana
Tarjetas españolas	5%	4%	-18%	-46%	-28%	-9%	-4%	1%	-2%	-1%
Consumo presencial (exc. reintegros)	5%	6%	-21%	-48%	-28%	-1%	4%	8%	5%	6%
<i>Bienes de 1ª necesidad</i>	4%	7%	44%	54%	57%	37%	29%	28%	26%	25%
<i>Comercio minorista</i>	0%	5%	-55%	-94%	-65%	1%	3%	7%	4%	0%
<i>Transporte</i>	-5%	-8%	-49%	-89%	-64%	-33%	-22%	-16%	-23%	-24%
<i>Ocio y restauración</i>	22%	16%	-56%	-95%	-75%	-20%	-4%	0%	0%	9%
<i>Turismo (alojamiento, agencias...)</i>	-14%	-16%	-68%	-98%	-86%	-65%	-34%	-12%	-21%	-10%
Reintegros	3%	1%	-14%	-47%	-30%	-18%	-15%	-10%	-12%	-11%
e-Commerce	10%	4%	-32%	-30%	-16%	-7%	-2%	6%	9%	1%
Tarjetas extranjeras	-6%	-13%	-58%	-88%	-85%	-79%	-59%	-60%	-66%	-68%
Consumo presencial (exc. reintegros)	-8%	-12%	-58%	-93%	-91%	-85%	-61%	-61%	-69%	-72%
Reintegros	-32%	-33%	-50%	-79%	-73%	-71%	-58%	-58%	-59%	-61%
e-Commerce	21%	1%	-63%	-74%	-69%	-61%	-52%	-55%	-55%	-56%
Total españoles y extranjeros	4%	2%	-22%	-51%	-35%	-18%	-12%	-9%	-10%	-10%

Fuente: Datos internos de CaixaBank.

Actividad de tarjetas españolas en TPV y cajeros de CaixaBank

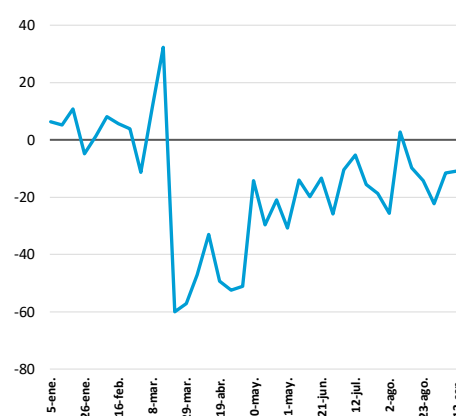
TPV presenciales

Variación interanual (%)



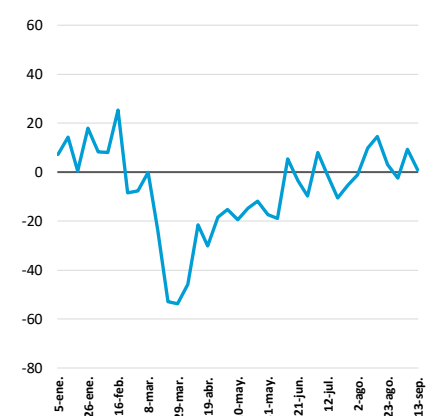
Reintegros en cajeros

Variación interanual (%)



TPV e-commerce

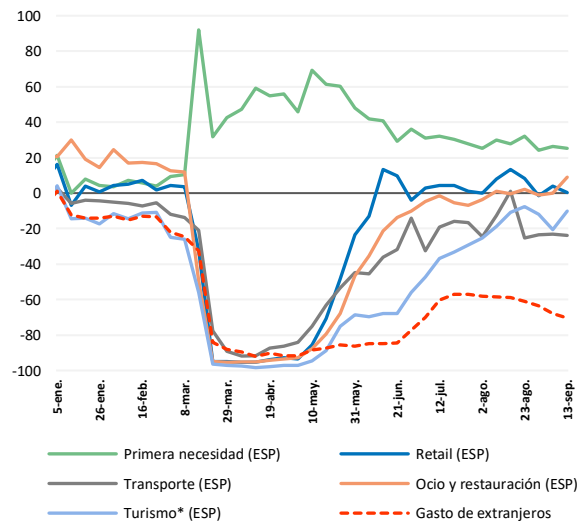
Variación interanual (%)



Fuente: Datos internos de CaixaBank.

Gasto presencial en TPV de CaixaBank, según tipo de comercio y origen del consumidor

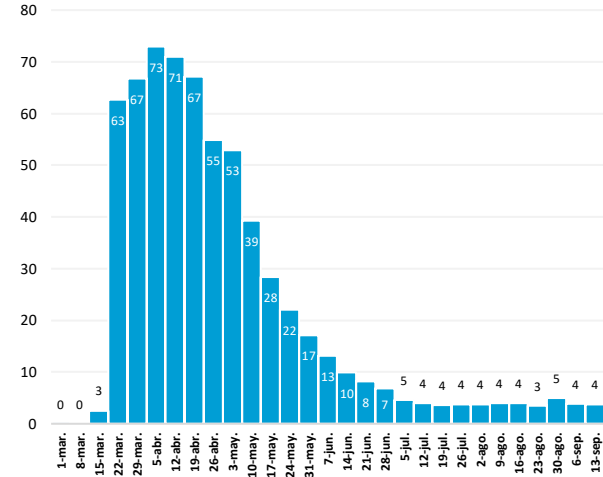
Variación interanual (%)



Nota: (*) Pagos en alojamiento, agencias de viajes y tiendas de souvenirs.
Fuente: Datos internos de CaixaBank.

Proporción de comercios sin facturación en TPV de CaixaBank

(% sobre el total)



Nota: La serie está normalizada para que la proporción de comercios inactivos sea igual a 0% en la semana del 2 al 8 de marzo.
Fuente: Datos internos de CaixaBank.

Javier Ibáñez de Aldecoa Fuster, CaixaBank Research, e-mail: research@caixabank.com

AVISO SOBRE LA PUBLICACIÓN "NOTA BREVE" DE CAIXABANK

Las Notas Breves son una publicación elaborada de manera conjunta por CaixaBank Research y BPI Research (UEEF) que contiene informaciones y opiniones procedentes de fuentes que consideramos fiables. Este documento tiene un propósito meramente informativo, por lo cual CaixaBank y BPI no se responsabilizan en ningún caso del uso que se pueda hacer del mismo. Las opiniones y las estimaciones son propias de CaixaBank y BPI y pueden estar sujetas a cambios sin notificación previa.