

Nota Breve 23/09/2020

España · El consumo doméstico se mantiene estable a pesar de los rebrotes
Mensajes principales

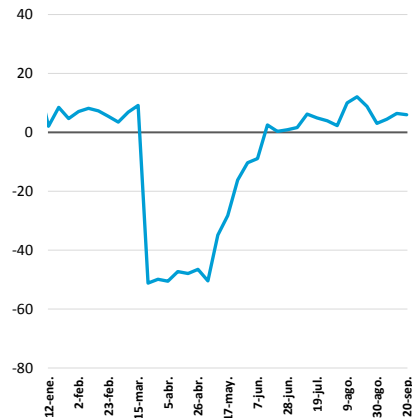
- **El gasto total** realizado por las tarjetas españolas y extranjeras en terminales de punto de venta (TPV) más la retirada de efectivo en cajeros de CaixaBank **cayó un 10% interanual durante la tercera semana de septiembre** (del día 14 al 20 de septiembre), el mismo registro que en las dos primeras semanas del mes.
- La actividad de las **tarjetas españolas** registró el mismo comportamiento que la semana anterior (descendió un 1% interanual).
- **El consumo presencial con tarjetas españolas mostró un crecimiento considerable del 6% interanual**, en parte apoyado en el uso más extensivo de los pagos con tarjeta frente al pago en efectivo. Por sectores:
 - ✓ El comercio minorista creció un 3% en términos interanuales durante la tercera semana de septiembre, mientras que el gasto en transporte moderó su caída hasta el 21% interanual, 3 p. menos que una semana antes.
 - ✓ Por el otro lado, el gasto en ocio y restauración no mantuvo la senda positiva de la semana anterior al caer un 1% interanual, mientras que el gasto turístico doméstico mostró un desempeño peor al caer un 25% interanual (vs 10% la semana anterior).
- Las **retiradas de efectivo** con tarjetas españolas cayeron un 11% interanual, el mismo registro que en la semana anterior. El **e-commerce** con tarjetas españolas volvió al terreno negativo, rompiendo la tendencia positiva de las dos semanas anteriores (-3% interanual vs +1% la semana anterior).
- **El gasto de extranjeros continuó a la baja**, empeorando ligeramente respecto a los registros de las semanas precedentes, con un descenso del 69% interanual (-68% la semana anterior).
- **El número de comercios inactivos**, medido a través de los comercios que no registraron facturación en ninguno de sus TPV de CaixaBank, **se mantuvo en el 4%** durante la tercera de septiembre.
- Los últimos datos apuntan a una **estabilización del consumo doméstico** que ha mantenido caídas leves durante las últimas semanas. A medio plazo, será clave seguir de cerca la evolución de los rebrotes, que podrían amenazar dicha estabilización del consumo en aquellas regiones que se vean obligadas a implementar nuevas medidas para contener la pandemia. Por su parte, **el turismo internacional ha mostrado signos de mayor debilidad recientemente** y es previsible que continúe muy deprimido durante los próximos meses.

	Enero	Febrero	Marzo	Abril	Mayo	Junio	Julio	Agosto	Septiembre		
									1ª semana	2ª semana	3ª semana
Tarjetas españolas	5%	4%	-18%	-46%	-28%	-9%	-4%	1%	-2%	-1%	-1%
Consumo presencial (exc. reintegros)	5%	6%	-21%	-48%	-28%	-1%	4%	8%	5%	6%	6%
<i>Bienes de 1ª necesidad</i>	4%	7%	44%	54%	57%	37%	29%	28%	26%	25%	29%
<i>Comercio minorista</i>	0%	5%	-55%	-94%	-65%	1%	3%	7%	4%	0%	3%
<i>Transporte</i>	-5%	-8%	-49%	-89%	-64%	-33%	-22%	-16%	-23%	-24%	-21%
<i>Ocio y restauración</i>	22%	16%	-56%	-95%	-75%	-20%	-4%	0%	0%	9%	-1%
<i>Turismo (alojamiento, agencias...)</i>	-14%	-16%	-68%	-98%	-86%	-65%	-34%	-12%	-21%	-10%	-25%
Reintegros	3%	1%	-14%	-47%	-30%	-18%	-15%	-10%	-12%	-11%	-11%
e-Commerce	10%	4%	-32%	-30%	-16%	-7%	-2%	6%	9%	1%	-3%
Tarjetas extranjeras	-6%	-13%	-58%	-88%	-85%	-79%	-59%	-60%	-66%	-68%	-69%
Consumo presencial (exc. reintegros)	-8%	-12%	-58%	-93%	-91%	-85%	-61%	-61%	-69%	-72%	-73%
Reintegros	-32%	-33%	-50%	-79%	-73%	-71%	-58%	-58%	-59%	-61%	-58%
e-Commerce	21%	1%	-63%	-74%	-69%	-61%	-52%	-55%	-55%	-56%	-54%
Total españoles y extranjeros	4%	2%	-22%	-51%	-35%	-18%	-12%	-9%	-10%	-10%	-10%

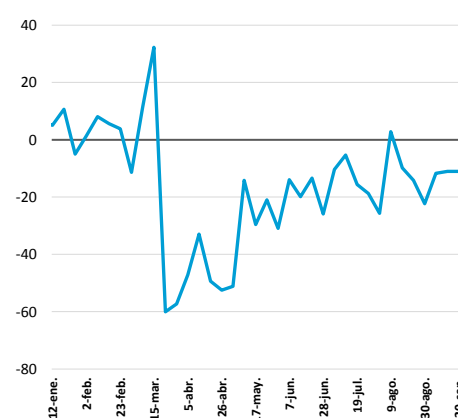
Fuente: CaixaBank Research, a partir de datos internos de CaixaBank.

Actividad de tarjetas españolas en TPV y cajeros de CaixaBank

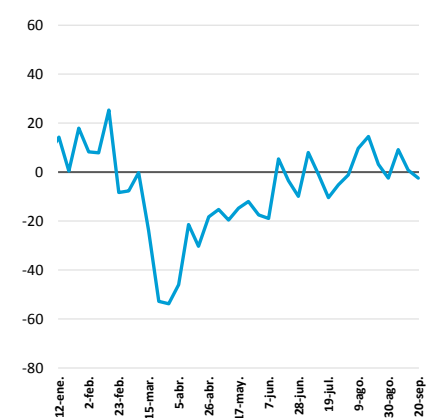
TPV presenciales
Variación interanual (%)



Reintegros en cajeros
Variación interanual (%)



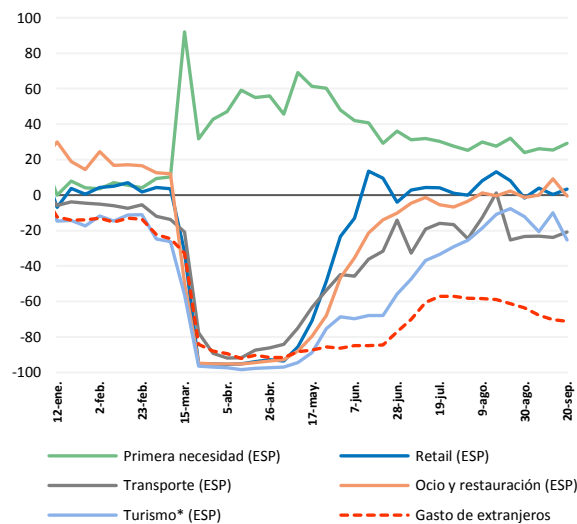
TPV e-commerce
Variación interanual (%)



Fuente: CaixaBank Research, a partir de datos internos de CaixaBank.

Gasto presencial en TPV de CaixaBank, según tipo de comercio y origen del consumidor

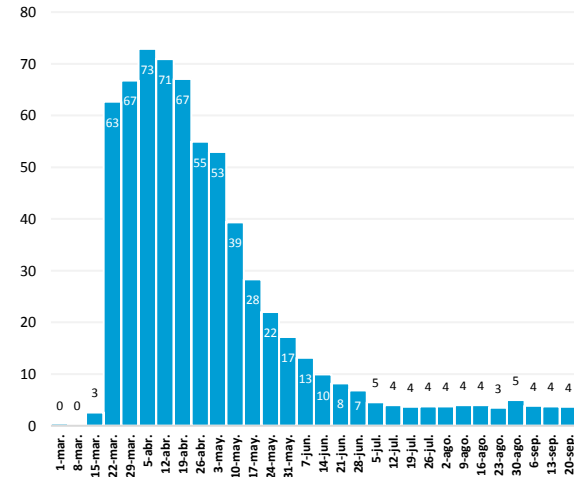
Variación interanual (%)



Nota: (*) Pagos en alojamiento, agencias de viajes y tiendas de souvenirs.
Fuente: CaixaBank Research, a partir de datos internos de CaixaBank.

Proporción de comercios sin facturación en TPV de CaixaBank

(% sobre el total)



Nota: La serie está normalizada para que la proporción de comercios inactivos sea igual a 0% en la semana del 2 al 8 de marzo.

Fuente: CaixaBank Research, a partir de datos internos de CaixaBank.

Javier Ibáñez de Aldecoa Fuster, CaixaBank Research, e-mail: research@caixabank.com

AVISO SOBRE LA PUBLICACIÓN "NOTA BREVE" DE CAIXABANK

Las Notas Breves son una publicación elaborada de manera conjunta por CaixaBank Research y BPI Research (UEEF) que contiene informaciones y opiniones procedentes de fuentes que consideramos fiables. Este documento tiene un propósito meramente informativo, por lo cual CaixaBank y BPI no se responsabilizan en ningún caso del uso que se pueda hacer del mismo. Las opiniones y las estimaciones son propias de CaixaBank y BPI y pueden estar sujetas a cambios sin notificación previa.