

Nota Breve 03/02/2021

España · El consumo en enero aguanta el tipo pese a las adversidades

Mensajes principales

- El **indicador CaixaBank de consumo¹** cayó un **9% interanual** en el mes de **enero** (del día 4 al 31 de enero).
- La **actividad de las tarjetas españolas** registró una **caída del 5% interanual** (-4% interanual en diciembre).
- El **consumo presencial con tarjetas españolas** se anotó una **caída del 4% interanual**. Por sectores:
 - ✓ El gasto en bienes de primera necesidad (+36% interanual) se apuntó una mejora respecto a diciembre, mientras que el gasto en transporte mantuvo el mismo registro (-27% interanual).
 - ✓ El resto de los sectores registraron un peor dato que en diciembre (-14%, -39% y -41% interanual en bienes duraderos, ocio y restauración y turismo, respectivamente).
- Las **retiradas de efectivo** con tarjetas españolas cayeron un 13% interanual, una mejora respecto a diciembre (-17% interanual).
- El **e-commerce** con tarjetas españolas se anotó una subida del 6% interanual, un registro más modesto que el de diciembre (+20% interanual).
- El **gasto de extranjeros sigue estancado en registros muy negativos** y cayó un 60% interanual en enero.
- El **número de comercios inactivos**, medido a través de los comercios que no registraron facturación en ninguno de sus TPV de CaixaBank, **se situó en el 9%** durante la cuarta semana de enero (7% en la tercera semana del mes).
- Los datos de consumo doméstico muestran que, pese a las adversidades de **la tercera ola de la pandemia y del temporal Filomena**, el gasto en enero no empeoró significativamente respecto al de diciembre. En el ámbito del consumo presencial con tarjeta, el gasto en bienes de primera necesidad registró una mayor variación interanual que en diciembre, en parte por el **efecto acopio** que se dio durante las semanas del temporal, pero también por las nuevas restricciones impuestas para controlar la curva de contagios y que podrían haber causado una sustitución de gasto en ocio y restauración por bienes de primera necesidad. Por otro lado, no es descartable que el temporal también haya sembrado dudas sobre la **distribución de pedidos**, algo que se vería reflejado en el registro más modesto de *e-commerce*.

Indicador CaixaBank de consumo

Variación interanual

	1T 2020	2T 2020	3T 2020	4T 2020	Noviembre 2/11-29/11	Diciembre 30/11-3/1	Enero 4/1-31/1	Enero			
								4/1-10/1	11/1-17/1	18/1-24/1	25/1-31/1
Tarjetas españolas	-2%	-23%	2%	-3%	-8%	-4%	-5%	6%	-7%	-5%	-14%
Consumo presencial (exc. reintegros)	-4%	-25%	9%	-1%	-8%	-2%	-4%	8%	-6%	-6%	-13%
<i>Bienes de 1ª necesidad</i>	20%	52%	33%	30%	28%	27%	36%	44%	38%	33%	29%
<i>Retail</i>	-17%	-50%	4%	-10%	-21%	-11%	-14%	17%	-22%	-24%	-32%
<i>Transporte</i>	-19%	-58%	-15%	-26%	-33%	-27%	-27%	-31%	-27%	-23%	-29%
<i>Ocio y restauración</i>	-9%	-61%	8%	-23%	-35%	-23%	-39%	-29%	-37%	-42%	-48%
<i>Turismo (alojamiento, agencias...)</i>	-32%	-79%	-18%	-36%	-44%	-35%	-41%	-11%	-45%	-49%	-54%
Reintegros	-3%	-31%	-13%	-16%	-20%	-17%	-13%	3%	-23%	-13%	-22%
e-Commerce	6%	6%	8%	16%	16%	20%	6%	3%	15%	10%	-1%
Tarjetas extranjeras	-26%	-84%	-61%	-59%	-58%	-54%	-60%	-58%	-59%	-61%	-62%
Consumo presencial (exc. reintegros)	-28%	-89%	-62%	-66%	-67%	-59%	-62%	-60%	-60%	-63%	-65%
Reintegros	-36%	-74%	-58%	-46%	-44%	-40%	-39%	-36%	-39%	-39%	-43%
e-Commerce	-15%	-67%	-52%	-41%	-36%	-44%	-64%	-63%	-65%	-64%	-63%
Total españoles y extranjeros	-4%	-29%	-5%	-7%	-11%	-7%	-9%	2%	-11%	-9%	-17%

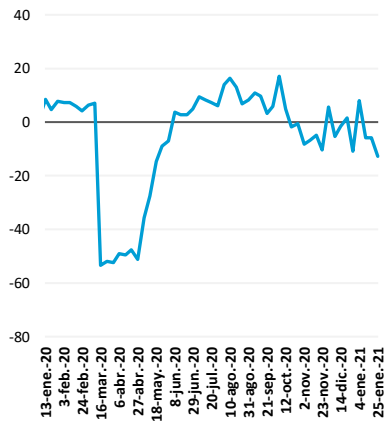
Fuente: CaixaBank Research, a partir de datos internos de CaixaBank.

¹ Este indicador incluye el gasto con tarjetas emitidas por CaixaBank, gasto de no clientes en TPV CaixaBank y reintegros en cajeros CaixaBank.

Actividad de tarjetas españolas en TPV y reintegros en cajeros de CaixaBank

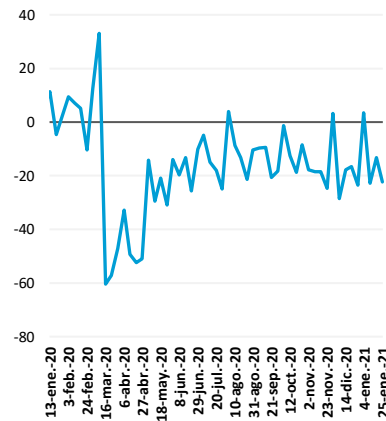
TPV presenciales

Variación interanual (%)



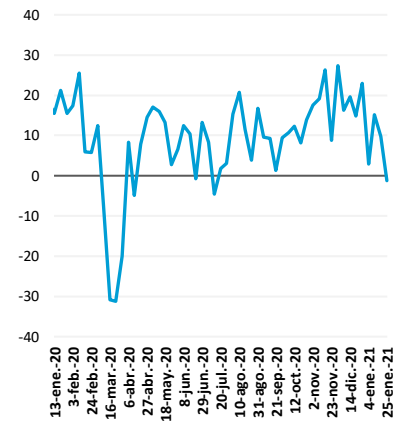
Reintegros en cajeros

Variación interanual (%)



TPV e-commerce

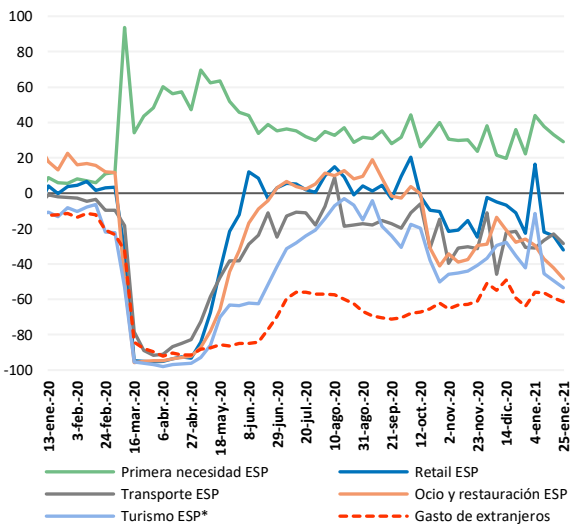
Variación interanual (%)



Fuente: CaixaBank Research, a partir de datos internos de CaixaBank.

Gasto presencial en TPV, según tipo de comercio y origen del consumidor

Variación interanual (%)

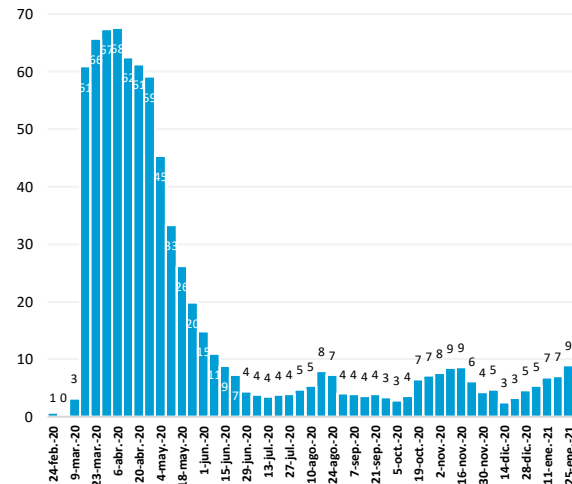


Nota: (*) Pagos en alojamiento, agencias de viajes y tiendas de *souvenirs*.

Fuente: CaixaBank Research, a partir de datos internos de CaixaBank.

Proporción de comercios sin facturación en TPV de CaixaBank

(% sobre el total)



Nota: La serie está normalizada para que la proporción de comercios inactivos sea igual a 0% en la semana del 2 al 8 de marzo de 2020.

Fuente: CaixaBank Research, a partir de datos internos de CaixaBank.

Eduard Llorens i Jimeno, CaixaBank Research, e-mail: research@caixabank.com

AVISO SOBRE LA PUBLICACIÓN "NOTA BREVE" DE CAIXABANK

Las Notas Breves son una publicación elaborada de manera conjunta por CaixaBank Research y BPI Research (UEEF) que contiene informaciones y opiniones procedentes de fuentes que consideramos fiables. Este documento tiene un propósito meramente informativo, por lo cual CaixaBank y BPI no se responsabilizan en ningún caso del uso que se pueda hacer del mismo. Las opiniones y las estimaciones son propias de CaixaBank y BPI y pueden estar sujetas a cambios sin notificación previa.