

Nota Breve 17/02/2021

España · Deterioro del consumo en la primera mitad de febrero

Mensajes principales

- El indicador CaixaBank de consumo¹ cayó un 12% interanual en el promedio de las dos primeras semanas de febrero (del día 1 al 14 de febrero).
- La actividad de las tarjetas españolas registró una caída del 9% interanual (-5% interanual en enero).
- El consumo presencial con tarjetas españolas se anotó una caída del 9% interanual. Por sectores:
 - ✓ Todos los sectores registraron un peor dato que en enero, con una mayor diferencia en el gasto en bienes duraderos y turismo (12 p. p. y 11 p. p., respectivamente).
- Las retiradas de efectivo con tarjetas españolas cayeron un 16% interanual, un leve empeoramiento respecto a enero (-13% interanual).
- El e-commerce con tarjetas españolas se anotó una subida del 8% interanual, un registro similar al de enero (+9% interanual).
- El gasto de extranjeros sigue estancado en registros muy negativos y cayó un 63% interanual en el promedio de las dos primeras semanas de febrero.
- El número de comercios inactivos, medido a través de los comercios que no registraron facturación en ninguno de sus TPV de CaixaBank, se situó en el 7% durante la segunda semana de febrero (9% la primera semana del mes).
- Los últimos datos de consumo doméstico referentes al promedio de las dos primeras semanas de febrero presentan un empeoramiento respecto a los de enero. En el ámbito del consumo presencial, este deterioro se observa en todos los sectores y es más acusado en el gasto en bienes duraderos y turismo. Los reintegros registraron una caída algo más intensa que en enero, mientras que el e-commerce se mantuvo más estable. No obstante, la pérdida de vigor del e-commerce es significativa si se compara con el promedio del 4T 2020. Parte de ello se podría explicar por la entrada en vigor a partir del 1 de enero de la directiva europea PSD2, que requiere una doble autenticación del consumidor con el objetivo de hacer las compras online más seguras, algo que podría haber cogido por sorpresa a muchos usuarios.

Indicador CaixaBank de consumo

Variación interanual

	1T 2020	2T 2020	3T 2020	4T 2020	Noviembre 2/11-29/11	Diciembre 30/11-3/1	Enero 4/1-31/1	Febrero 1/2-14/2	Febrero	
									1/2-7/2	8/2-14/2
Tarjetas españolas	-2%	-23%	2%	-3%	-8%	-4%	-5%	-9%	-7%	-10%
Consumo presencial (exc. reintegros)	-4%	-25%	9%	-1%	-8%	-2%	-4%	-9%	-10%	-7%
<i>Bienes de 1ª necesidad</i>	20%	52%	33%	30%	28%	27%	36%	31%	32%	31%
<i>Retail</i>	-17%	-50%	4%	-10%	-21%	-11%	-14%	-26%	-29%	-24%
<i>Transporte</i>	-19%	-58%	-15%	-26%	-33%	-27%	-27%	-30%	-32%	-27%
<i>Ocio y restauración</i>	-9%	-61%	8%	-23%	-35%	-23%	-39%	-41%	-45%	-37%
<i>Turismo (alojamiento, agencias...)</i>	-32%	-79%	-18%	-36%	-44%	-35%	-40%	-51%	-52%	-49%
Reintegros	-3%	-31%	-13%	-16%	-20%	-17%	-13%	-16%	-12%	-22%
e-Commerce	6%	6%	8%	16%	16%	20%	9%	8%	16%	0%
Tarjetas extranjeras	-26%	-84%	-61%	-59%	-58%	-54%	-60%	-63%	-62%	-64%
Consumo presencial (exc. reintegros)	-28%	-89%	-62%	-66%	-67%	-59%	-62%	-68%	-68%	-69%
Reintegros	-36%	-74%	-58%	-46%	-44%	-40%	-39%	-41%	-40%	-43%
e-Commerce	-15%	-67%	-52%	-41%	-36%	-44%	-64%	-60%	-60%	-61%
Total españoles y extranjeros	-4%	-29%	-5%	-7%	-11%	-7%	-8%	-12%	-10%	-14%

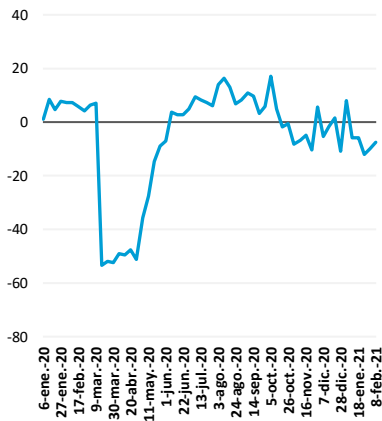
Fuente: CaixaBank Research, a partir de datos internos de CaixaBank.

¹ Este indicador incluye el gasto con tarjetas emitidas por CaixaBank, gasto de no clientes en TPV CaixaBank y reintegros en cajeros CaixaBank.

Actividad de tarjetas españolas en TPV y reintegros en cajeros de CaixaBank

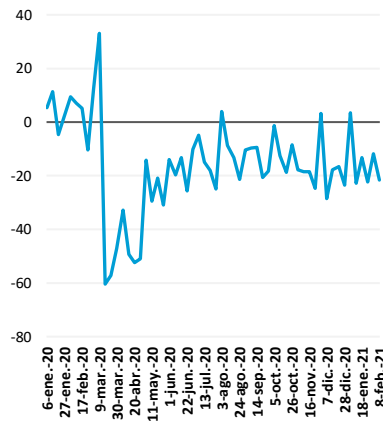
TPV presenciales

Variación interanual (%)



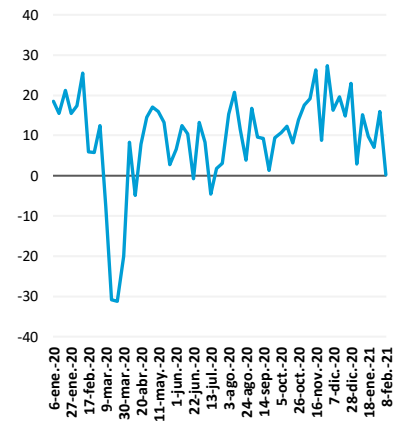
Reintegros en cajeros

Variación interanual (%)



TPV e-commerce

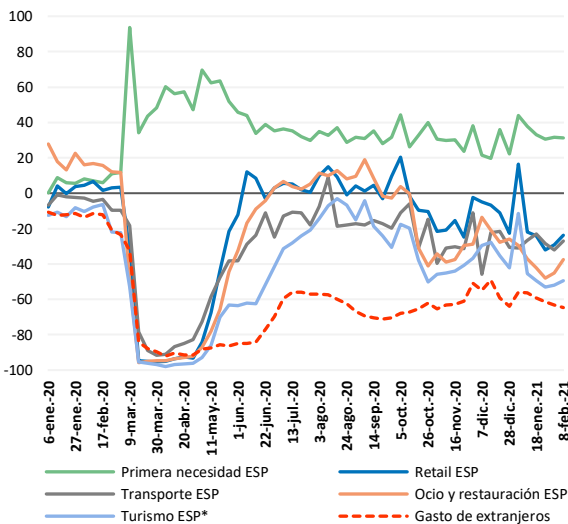
Variación interanual (%)



Fuente: CaixaBank Research, a partir de datos internos de CaixaBank.

Gasto presencial en TPV, según tipo de comercio y origen del consumidor

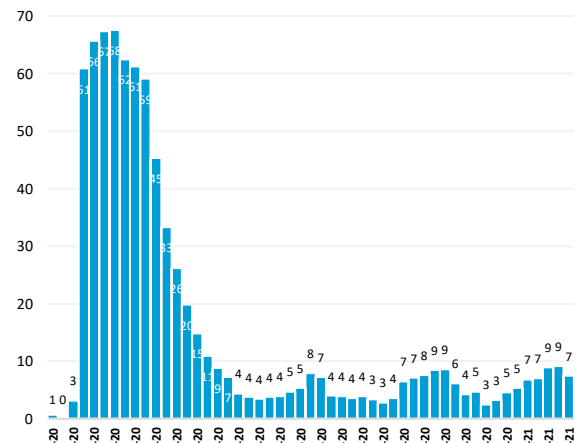
Variación interanual (%)



Nota: (*) Pagos en alojamiento, agencias de viajes y tiendas de *souvenirs*.
Fuente: CaixaBank Research, a partir de datos internos de CaixaBank.

Proporción de comercios sin facturación en TPV de CaixaBank

(% sobre el total)



Nota: La serie está normalizada para que la proporción de comercios inactivos sea igual a 0% en la semana del 2 al 8 de marzo de 2020.
Fuente: CaixaBank Research, a partir de datos internos de CaixaBank.

Eduard Llorens i Jimeno, CaixaBank Research, e-mail: research@caixabank.com

AVISO SOBRE LA PUBLICACIÓN "NOTA BREVE" DE CAIXABANK

Las Notas Breves son una publicación elaborada de manera conjunta por CaixaBank Research y BPI Research (UEEF) que contiene informaciones y opiniones procedentes de fuentes que consideramos fiables. Este documento tiene un propósito meramente informativo, por lo cual CaixaBank y BPI no se responsabilizan en ningún caso del uso que se pueda hacer del mismo. Las opiniones y las estimaciones son propias de CaixaBank y BPI y pueden estar sujetas a cambios sin notificación previa.