

Nota Breve 17/03/2021

España · El consumo muestra signos de mejoría en marzo

Mensajes principales

- El indicador CaixaBank de consumo¹ cayó un 5% interanual en el promedio de las dos primeras semanas de marzo (del día 1 al 14 de marzo).
- La actividad de las tarjetas españolas registró una caída del 1% interanual (-7% interanual en febrero).
- El consumo presencial con tarjetas españolas se anotó una subida del 3% interanual. Por sectores:
 - ✓ El gasto en bienes duraderos, transporte, ocio y restauración y turismo se apuntó una mejora respecto a febrero.
 - ✓ El gasto en bienes de primera necesidad registró un dato algo peor que en febrero (+26% y +29% interanual, respectivamente).
- Las retiradas de efectivo con tarjetas españolas cayeron un 13% interanual, una mejora respecto a febrero (-17% interanual).
- El e-commerce con tarjetas españolas se anotó una subida del 12% interanual, 3 p. p. más que en febrero (+9% interanual).
- El gasto de extranjeros sigue estancado en registros muy negativos y cae un 56% interanual en el promedio de las dos primeras semanas de marzo.
- Los últimos datos de consumo doméstico referentes al promedio de las dos primeras semanas de marzo presentan una **mejoría significativa respecto a los de febrero**, tanto en consumo presencial con tarjeta como en reintegros e e-commerce. En relación con el primero, **la mejoría se explica en mayor medida por el gasto en bienes duraderos y en ocio y restauración**. A este respecto, si se mantuviera esta mejoría del consumo durante la segunda mitad de marzo, ello implicaría que dicho mes maquillaría los malos datos de enero y febrero, por lo que **la comparativa del 1T 2021 respecto al 4T 2020 no sería tan desfavorable como se intuía con el cierre del mes de febrero**. No obstante, se hace difícil pensar que el 1T 2021 sea mejor que el 4T 2020, especialmente en e-commerce, que como ya venimos diciendo en las últimas semanas se ha ralentizado en parte debido a la nueva directiva europea PSD2 de doble autenticación.

Indicador CaixaBank de consumo

Variación interanual

	1T 2020	2T 2020	3T 2020	4T 2020	Diciembre 30/11-3/1	Enero 4/1-31/1	Febrero 1/2-28/2	Marzo 1/3-14/3	Marzo	
									1/3-7/3	8/3-14/3
Tarjetas españolas	-2%	-23%	2%	-3%	-4%	-5%	-7%	-1%	-1%	-2%
Consumo presencial (exc. reintegros)	-4%	-25%	9%	-1%	-2%	-4%	-5%	3%	3%	3%
<i>Bienes de 1ª necesidad</i>	20%	52%	33%	30%	27%	36%	29%	26%	26%	26%
Retail	-17%	-50%	4%	-10%	-11%	-14%	-18%	4%	5%	3%
Transporte	-19%	-58%	-15%	-26%	-27%	-27%	-26%	-22%	-22%	-22%
Ocio y restauración	-9%	-61%	8%	-23%	-23%	-39%	-35%	-16%	-19%	-14%
Turismo (alojamiento, agencias...)	-32%	-79%	-18%	-36%	-35%	-40%	-50%	-41%	-37%	-45%
Reintegros	-3%	-31%	-13%	-16%	-17%	-13%	-17%	-13%	-11%	-16%
e-Commerce	6%	6%	8%	16%	20%	9%	9%	12%	15%	9%
Tarjetas extranjeras	-26%	-84%	-61%	-59%	-54%	-60%	-62%	-56%	-52%	-59%
Consumo presencial (exc. reintegros)	-28%	-89%	-62%	-66%	-59%	-62%	-67%	-61%	-60%	-63%
Reintegros	-36%	-74%	-58%	-46%	-40%	-39%	-43%	-43%	-41%	-45%
e-Commerce	-15%	-67%	-52%	-41%	-44%	-64%	-58%	-45%	-32%	-54%
Total españoles y extranjeros	-4%	-29%	-5%	-7%	-7%	-8%	-11%	-5%	-3%	-6%

Nota: Las variaciones interanuales a partir de la semana del 8 al 14 de marzo de 2021 se calculan modificando el gasto de la semana correspondiente de 2020 de tal manera que este es igual al gasto de la semana correspondiente de 2019 aumentado por la variación interanual promedio de febrero de 2020.

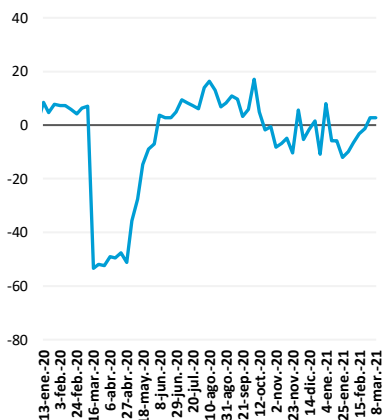
Fuente: CaixaBank Research, a partir de datos internos de CaixaBank.

¹ Este indicador incluye el gasto con tarjetas emitidas por CaixaBank, gasto de no clientes en TPV CaixaBank y reintegros en cajeros CaixaBank.

Actividad de tarjetas españolas en TPV y reintegros en cajeros de CaixaBank

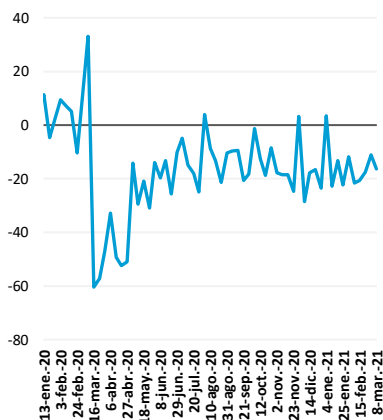
TPV presenciales

Variación interanual (%)



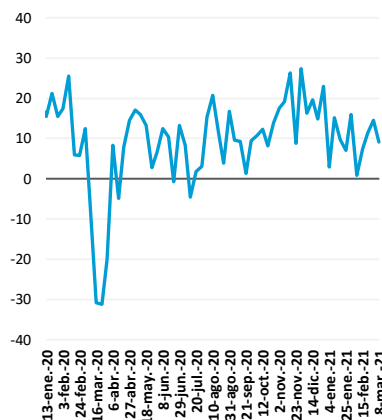
Reintegros en cajeros

Variación interanual (%)



TPV e-commerce

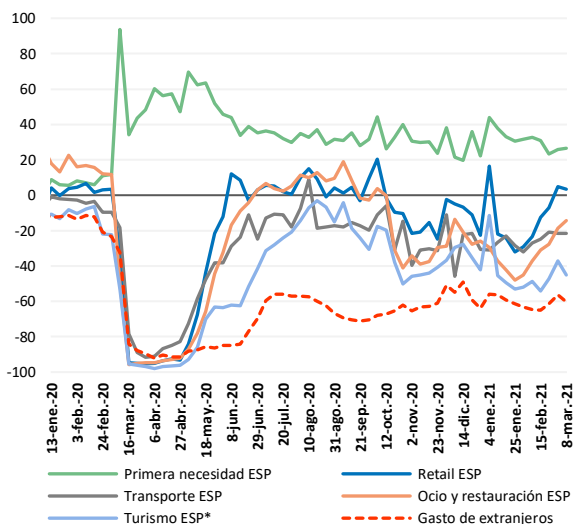
Variación interanual (%)



Fuente: CaixaBank Research, a partir de datos internos de CaixaBank.

Gasto presencial en TPV, según tipo de comercio y origen del consumidor

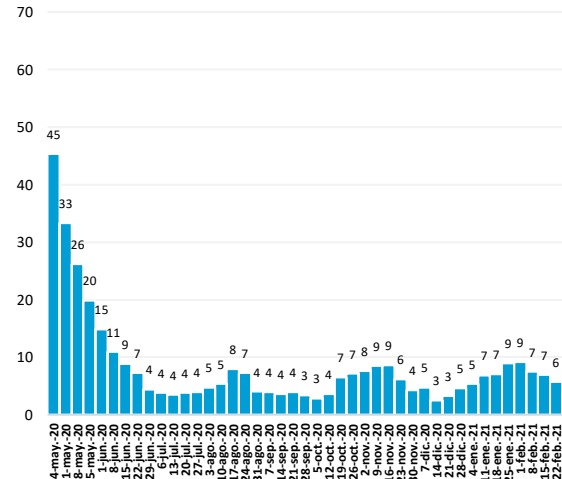
Variación interanual (%)



Nota: (*) Pagos en alojamiento, agencias de viajes y tiendas de *souvenirs*.
Fuente: CaixaBank Research, a partir de datos internos de CaixaBank.

Proporción de comercios sin facturación en TPV de CaixaBank

(% sobre el total)



Nota: La serie está normalizada para que la proporción de comercios inactivos sea igual a 0% en la semana del 2 al 8 de marzo de 2020.
Fuente: CaixaBank Research, a partir de datos internos de CaixaBank.

Eduard Llorens i Jimeno, CaixaBank Research, e-mail: research@caixabank.com

AVISO SOBRE LA PUBLICACIÓN "NOTA BREVE" DE CAIXABANK

Las Notas Breves son una publicación elaborada de manera conjunta por CaixaBank Research y BPI Research (UEEF) que contiene informaciones y opiniones procedentes de fuentes que consideramos fiables. Este documento tiene un propósito meramente informativo, por lo cual CaixaBank y BPI no se responsabilizan en ningún caso del uso que se pueda hacer del mismo. Las opiniones y las estimaciones son propias de CaixaBank y BPI y pueden estar sujetas a cambios sin notificación previa.