

Nota Breve 28/05/2021

## España · Se confirma la mejora del consumo en mayo

### Mensajes principales

- El indicador CaixaBank de consumo<sup>1</sup> creció un 3% interanual en el promedio de las tres primeras semanas de mayo (del día 3 al 23 de mayo).
- La actividad de las tarjetas españolas creció un 8% interanual (+1% interanual en abril).
- El consumo presencial con tarjetas españolas se anotó una subida del 13% interanual (+3% interanual en abril).
  - ✓ Todos los sectores registraron un mejor dato en comparación con el promedio de abril.
- Las retiradas de efectivo con tarjetas españolas cayeron un 9% interanual, 1 p. p. menos que en el promedio de abril (-10% interanual).
- El e-commerce con tarjetas españolas se anotó una subida del 23% interanual, 8 p. p. más que en abril (+15% interanual).
- El gasto de extranjeros sigue estancado en registros muy negativos y cae un 47% interanual en el promedio de las tres primeras semanas de mayo.
- Los últimos datos de consumo doméstico referentes al promedio de las tres primeras semanas de mayo muestran una **mejoría significativa respecto a los meses precedentes**, sobre todo en el ámbito del consumo presencial con tarjeta e e-commerce (+13% y +23% en el promedio de mayo, y -1% y +8% en el promedio del 1T 2021). En el primer caso, la mejora es palpable en todos los sectores, aunque por encima del resto destaca el **gasto en ocio y restauración y turismo**, espoleado por la demanda embalsada que se ha empezado a materializar una vez levantadas las restricciones a la movilidad y actividad asociadas al estado de alarma. En el caso del e-commerce, la mejora también es destacable, dejando atrás de esta manera el impacto de la nueva normativa de doble autenticación PSD2 que lastró el crecimiento del comercio electrónico en el 1T 2021. Las retiradas de efectivo en mayo muestran un comportamiento similar al observado en abril, que a su vez fue significativamente mejor que el del 1T 2021. De mantenerse estos buenos datos en la última semana de mes, **mayo podría ser considerado como un antes y un después en la evolución del consumo durante esta nueva fase de la pandemia marcada por la vacunación.**

### Indicador CaixaBank de consumo

Variación interanual

	1T 2020	2T 2020	3T 2020	4T 2020	1T 2021	Febrero 1/2-28/2	Marzo 1/3-28/3	Abril 29/3-2/5	Mayo 3/5-23/5	Mayo		
										3/5-9/5	10/5-16/5	17/5-23/5
<b>Tarjetas españolas</b>	-2%	-23%	2%	-3%	-4%	-7%	-2%	1%	8%	9%	7%	8%
Consumo presencial (exc. reintegros)	-4%	-25%	9%	-1%	-1%	-5%	4%	3%	13%	11%	13%	14%
<i>Bienes de 1ª necesidad</i>	20%	52%	33%	30%	31%	29%	27%	28%	33%	39%	31%	29%
<i>Retail</i>	-17%	-50%	4%	-10%	-9%	-18%	5%	1%	11%	10%	11%	13%
<i>Transporte</i>	-19%	-58%	-15%	-26%	-25%	-26%	-21%	-21%	-13%	-19%	-10%	-8%
<i>Ocio y restauración</i>	-9%	-61%	8%	-23%	-28%	-35%	-11%	-14%	10%	1%	14%	14%
<i>Turismo (alojamiento, agencias...)</i>	-32%	-79%	-18%	-36%	-43%	-50%	-38%	-42%	-23%	-35%	-23%	-8%
Reintegros	-3%	-31%	-13%	-16%	-16%	-17%	-17%	-10%	-9%	-3%	-11%	-14%
e-Commerce	6%	6%	8%	16%	8%	9%	7%	15%	23%	27%	19%	21%
<b>Tarjetas extranjeras</b>	-26%	-84%	-61%	-59%	-59%	-62%	-56%	-64%	-47%	-55%	-43%	-43%
Consumo presencial (exc. reintegros)	-28%	-89%	-62%	-66%	-63%	-67%	-60%	-68%	-47%	-57%	-41%	-42%
Reintegros	-36%	-74%	-58%	-46%	-42%	-43%	-43%	-46%	-39%	-41%	-36%	-40%
e-Commerce	-15%	-67%	-52%	-41%	-58%	-58%	-52%	-58%	-53%	-56%	-52%	-50%
<b>Total españoles y extranjeros</b>	-4%	-29%	-5%	-7%	-8%	-11%	-5%	-5%	3%	4%	3%	3%

**Nota:** Las variaciones interanuales a partir de la semana del 8 al 14 de marzo de 2021 se calculan modificando el gasto de la semana correspondiente de 2020 de tal manera que este es igual al gasto de la semana correspondiente de 2019 aumentado por la variación interanual promedio de febrero de 2020.

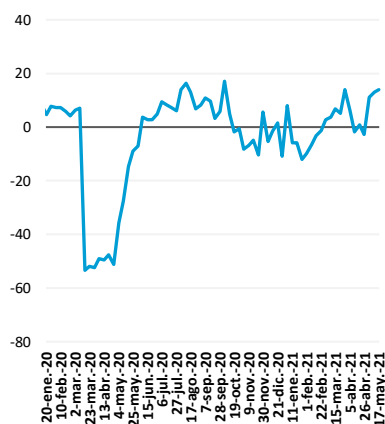
**Fuente:** CaixaBank Research, a partir de datos internos de CaixaBank.

<sup>1</sup> Este indicador incluye el gasto con tarjetas emitidas por CaixaBank, gasto de no clientes en TPV CaixaBank y reintegros en cajeros CaixaBank.

### Actividad de tarjetas españolas en TPV y reintegros en cajeros de CaixaBank

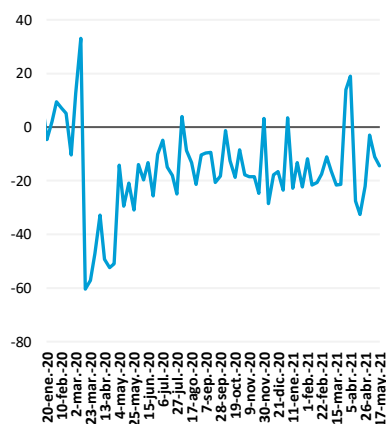
#### TPV presenciales

Variación interanual (%)



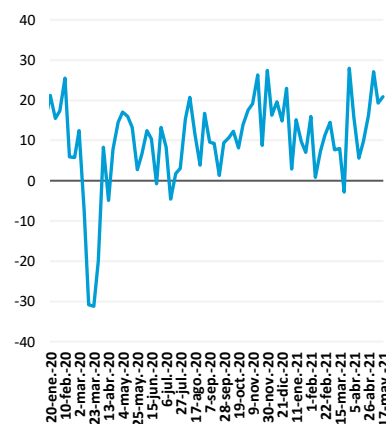
#### Reintegros en cajeros

Variación interanual (%)



#### TPV e-commerce

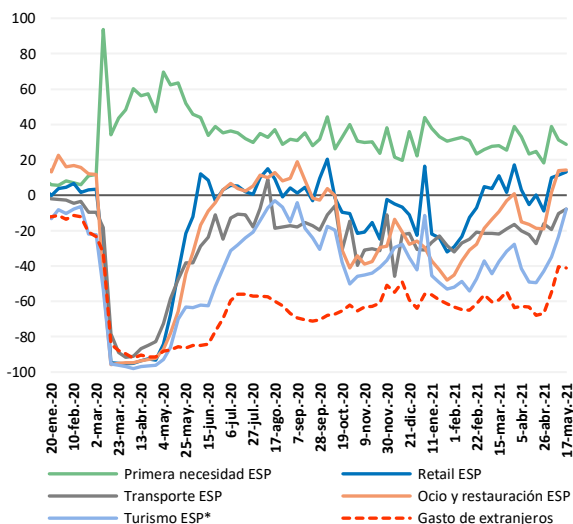
Variación interanual (%)



Fuente: CaixaBank Research, a partir de datos internos de CaixaBank.

### Gasto presencial en TPV, según tipo de comercio y origen del consumidor

Variación interanual (%)

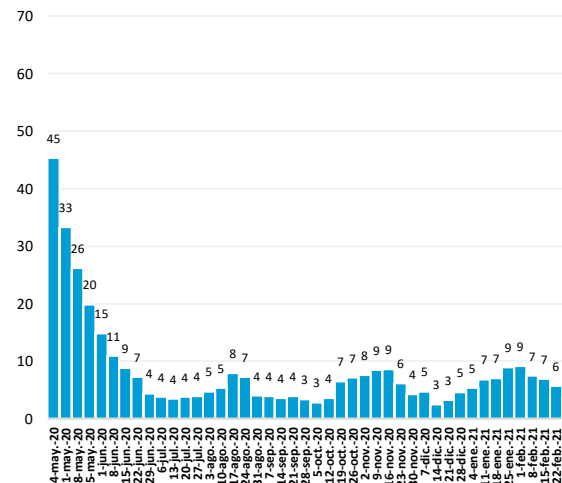


Nota: (\*) Pagos en alojamiento, agencias de viajes y tiendas de souvenirs.

Fuente: CaixaBank Research, a partir de datos internos de CaixaBank.

### Proporción de comercios sin facturación en TPV de CaixaBank

(% sobre el total)



Nota: La serie está normalizada para que la proporción de comercios inactivos sea igual a 0% en la semana del 2 al 8 de marzo de 2020.

Fuente: CaixaBank Research, a partir de datos internos de CaixaBank.

Eduard Llorens i Jimeno, CaixaBank Research, e-mail: [research@caixabank.com](mailto:research@caixabank.com)

### AVISO SOBRE LA PUBLICACIÓN "NOTA BREVE" DE CAIXABANK

Las Notas Breves son una publicación elaborada de manera conjunta por CaixaBank Research y BPI Research (UEEF) que contiene informaciones y opiniones procedentes de fuentes que consideramos fiables. Este documento tiene un propósito meramente informativo, por lo cual CaixaBank y BPI no se responsabilizan en ningún caso del uso que se pueda hacer del mismo. Las opiniones y las estimaciones son propias de CaixaBank y BPI y pueden estar sujetas a cambios sin notificación previa.