



# Informe COVID-19

Actualizado con datos del 08 de julio de 2021

# Evolución de la COVID-19 en España: situación en las CC. AA.

	Incidencia acumulada* en 14 días			% test positivos en 7 días			% ocupación hospitalaria por pacientes COVID			% camas UCI ocupadas por pacientes COVID		
	08-jul	01-jul		08-jul	01-jul		07-jul	30-jun		07-jul	30-jun	
Andalucía	224	166	↑	10%	8%	↑	3%	3%	=	6%	6%	=
Aragón	248	91	↑	10%	5%	↑	2%	2%	=	6%	6%	=
Asturias	273	98	↑	10%	4%	↑	2%	1%	↑	4%	4%	=
Baleares	246	114	↑	9%	4%	↑	3%	2%	↑	5%	4%	↑
Canarias	185	129	↑	6%	5%	↑	3%	2%	↑	6%	5%	↑
Cantabria	395	218	↑	10%	6%	↑	3%	1%	↑	3%	1%	↑
Castilla La Mancha	86	55	↑	7%	4%	↑	1%	2%	↓	5%	7%	↓
Castilla y León	418	111	↑	13%	5%	↑	2%	1%	↑	7%	8%	↓
Cataluña	603	238	↑	16%	7%	↑	3%	2%	↑	13%	10%	↑
C. Valenciana	263	121	↑	11%	7%	↑	2%	1%	↑	3%	2%	↑
Extremadura	208	95	↑	7%	4%	↑	1%	1%	=	2%	2%	=
Galicia	123	64	↑	4%	3%	↑	1%	1%	=	1%	1%	=
Madrid	157	92	↑	5%	3%	↑	3%	3%	=	11%	13%	↓
Murcia	111	62	↑	5%	3%	↑	1%	0%	↑	2%	1%	↑
Navarra	377	96	↑	13%	6%	↑	1%	1%	=	7%	5%	↑
País Vasco	206	112	↑	7%	4%	↑	3%	4%	↓	6%	8%	↓
La Rioja	203	130	↑	6%	5%	↑	3%	3%	=	11%	15%	↓
<b>España</b>	<b>278</b>	<b>134</b>	<b>↑</b>	<b>10%</b>	<b>5%</b>	<b>↑</b>	<b>2%</b>	<b>2%</b>	<b>=</b>	<b>7%</b>	<b>6%</b>	<b>↑</b>

## Nivel de riesgo por indicador\*\*

- Muy alto
- Alto
- Medio
- Bajo

## Umbral de riesgo **muy alto**

Incidencia acumulada	<b>&gt;250</b>
% test positivos	<b>&gt;15%</b>
Ocupación hospitales	<b>&gt;15%</b>
Ocupación UCI	<b>&gt;25%</b>

**Nota:** Datos disponibles hasta el 08 de julio de 2021. Las flechas indican si los indicadores incrementan o se moderan con respecto al registro de la semana anterior. (\*) Casos confirmados en PCR y test de antígenos por 100.000 habitantes diagnosticados en 14 días. (\*\*) Niveles de riesgo estipulados por el Ministerio de Sanidad, más información [aquí](#).

**Fuente:** CaixaBank Research, a partir de datos del Ministerio de Sanidad.

# Evolución de la COVID-19 en España: mortalidad en las CC. AA.

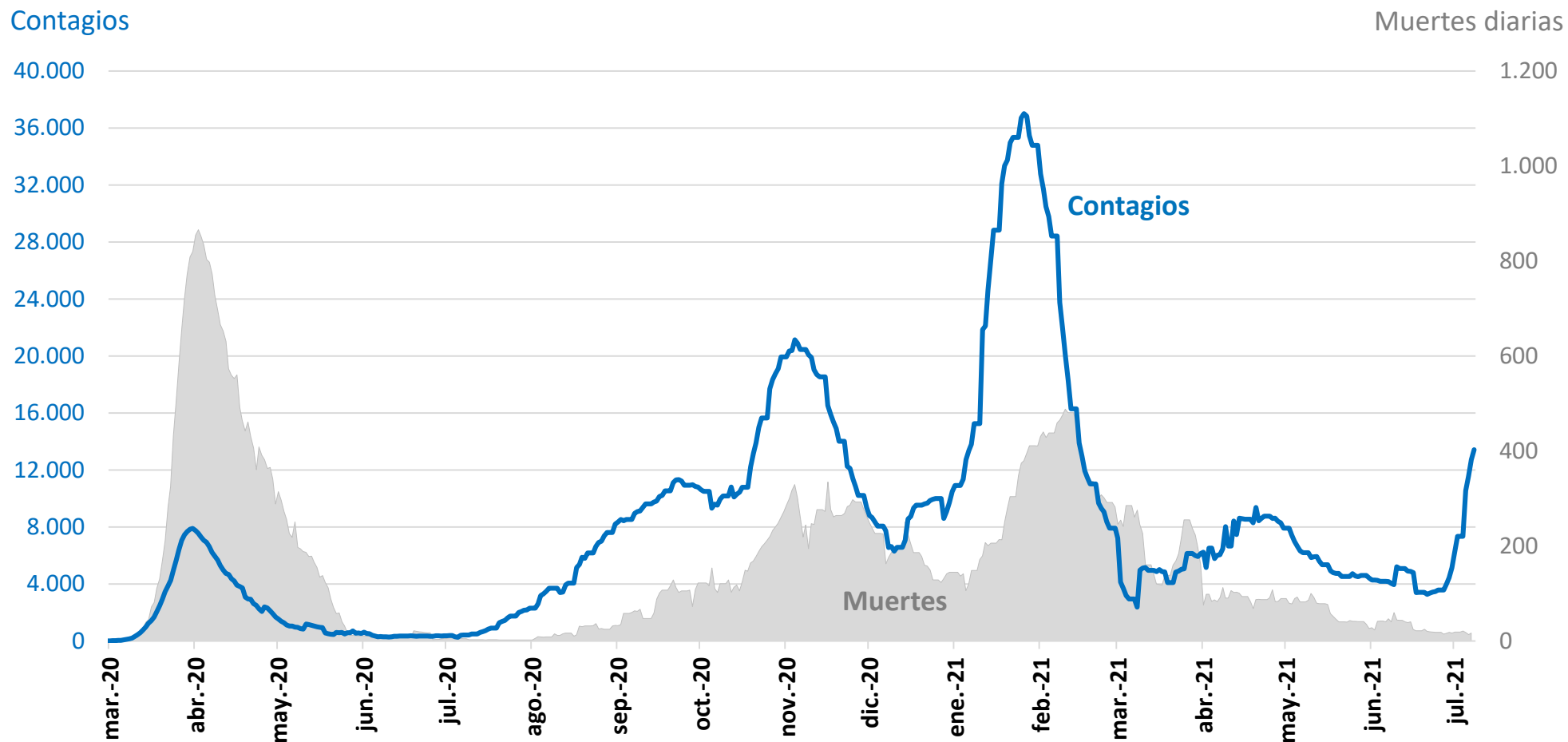
	Muertes totales	Muertes reportadas últimos 7 días	Muertes totales por millón hab.	Muertes semanales reportadas por millón de habitantes*				
				8-jul.	1-jul.	24-jun.	Máximo 1ª ola**	Máximo 2ª - 3ª ola**
Andalucía	10.092	12	1.199	1,4	1,7	1,5	39	35
Aragón	3.555	3	2.695	2,3	2,3	2,3	158	129
Asturias	1.979	0	1.936	0,0	2,0	1,0	66	151
Baleares	844	0	734	0,0	0,0	0,0	42	21
Canarias	795	3	369	1,4	1,4	1,9	22	13
Cantabria	571	1	982	1,7	1,7	1,7	95	34
Castilla La Mancha	6.015	0	2.959	0,0	0,0	2,0	325	82
Castilla y León	6.933	3	2.889	1,3	2,5	1,7	235	75
Cataluña	14.755	6	1.923	0,8	0,4	0,4	180	11
C. Valenciana	7.421	4	1.484	0,8	0,4	0,2	71	94
Extremadura	1.806	0	1.690	0,0	0,0	1,9	125	123
Galicia	2.426	3	899	1,1	0,7	1,5	61	64
Madrid	15.476	10	2.322	1,5	1,5	1,2	297	24
Murcia	1.606	0	1.075	0,0	0,0	0,7	32	90
Navarra	1.184	0	1.810	0,0	0,0	1,5	177	61
País Vasco	4.547	0	2.058	0,0	2,7	3,6	151	31
La Rioja	778	0	2.455	0,0	3,2	6,3	306	95
<b>España</b>	<b>80.997</b>	<b>46</b>	<b>1.722</b>	<b>1,0</b>	<b>1,1</b>	<b>1,3</b>	<b>130</b>	<b>40</b>

**Notas:** Datos actualizados el 08 de julio de 2021. (\*) Se muestran los datos sin corregir que publicó el Ministerio de Sanidad en su boletín diario en las tres fechas indicadas. Esto implica que las tres semanas mostradas en la tabla están sesgadas a la baja de manera similar (underreporting), por lo que son cifras comparables. (\*\*) Datos por fecha de defunción. Se trata del periodo de 7 días con un mayor número de fallecidos por millón de habitantes entre marzo y mayo (1ª ola) y entre octubre y marzo (2ª-3ª ola).

**Fuente:** CaixaBank Research, a partir de datos del Ministerio de Sanidad

# Evolución de la COVID-19 en España: contagios y fallecidos

## Contagios y fallecidos diarios en España

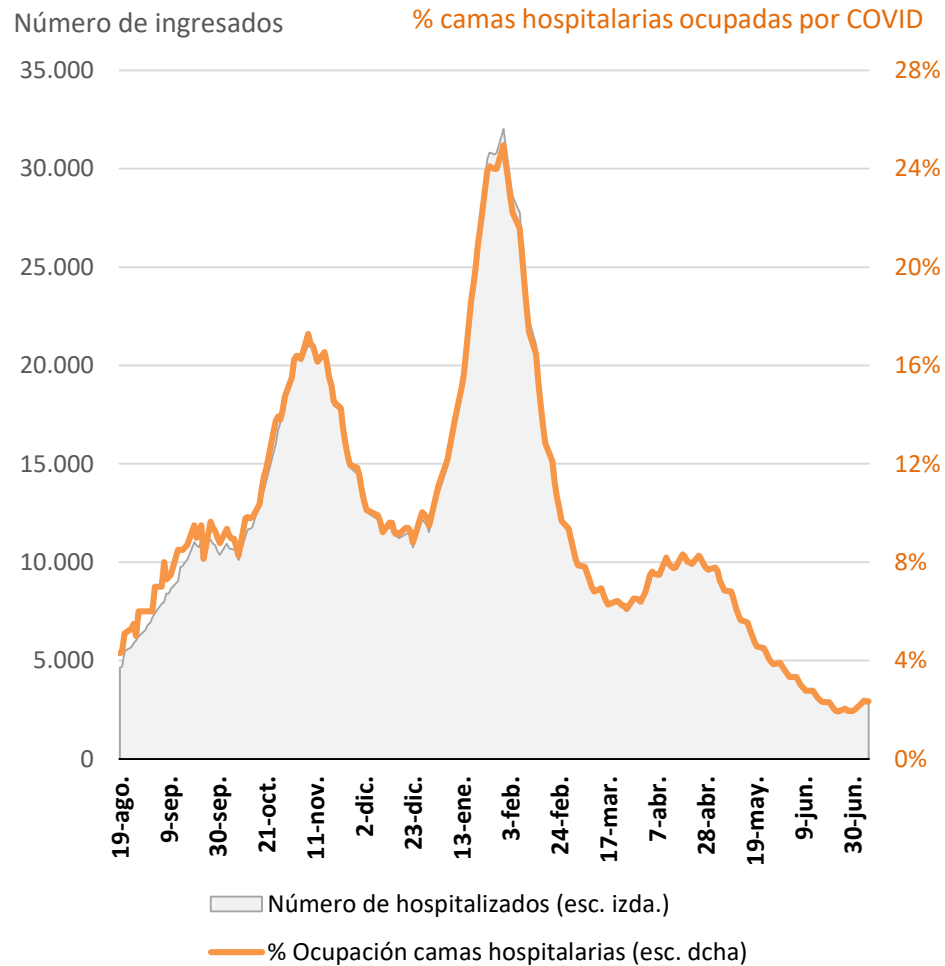


**Notas:** Se muestran promedios de 7 días de contagios y muertes. Datos por fecha de notificación.

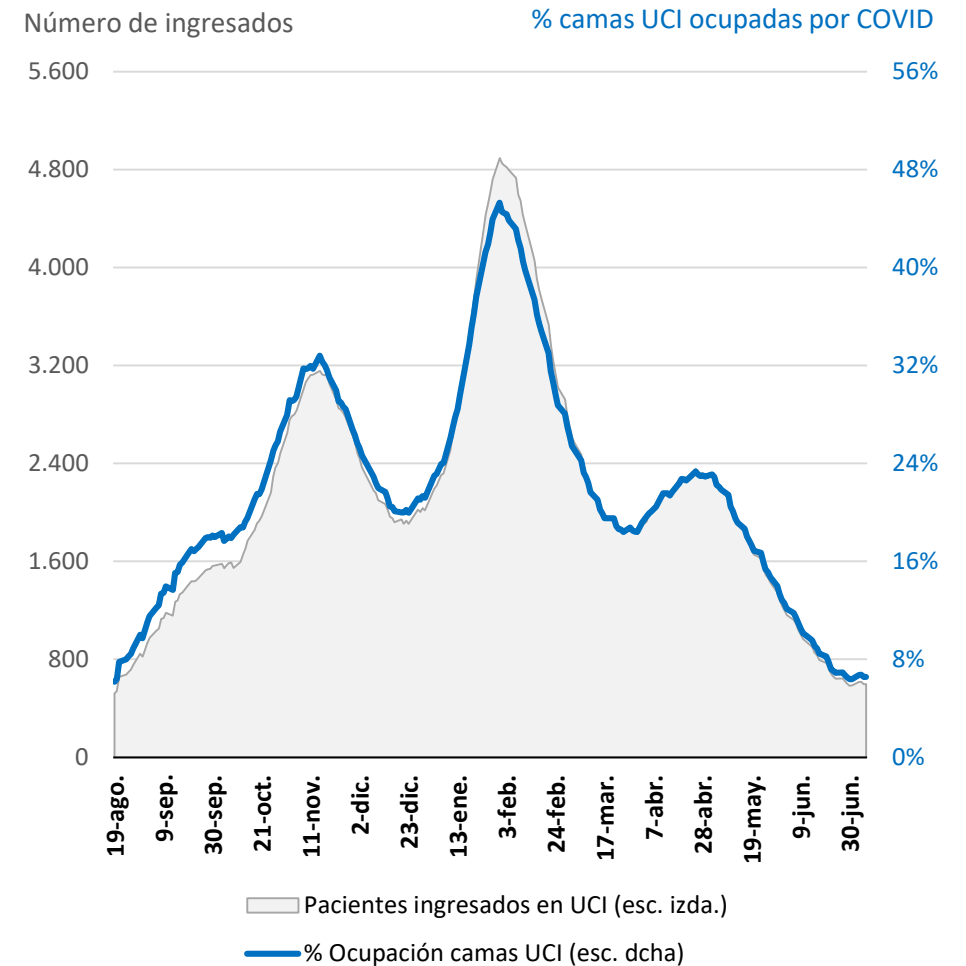
**Fuente:** CaixaBank Research, a partir de datos del Ministerio de Sanidad.

# Evolución de la COVID-19 en España: presión hospitalaria

## Pacientes COVID hospitalizados



## Pacientes COVID en UCI



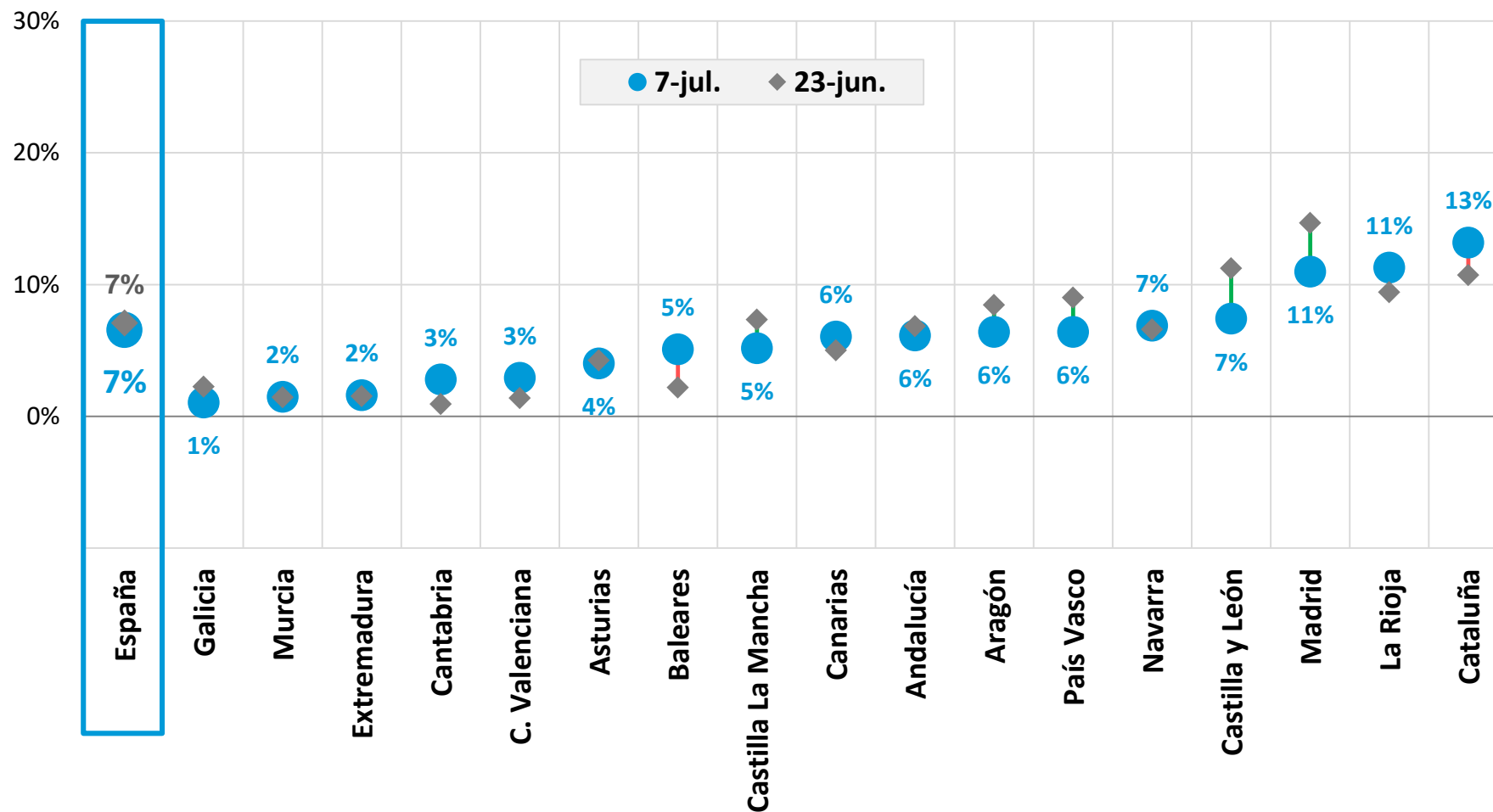
**Notas:** Datos actualizados el 08 de julio de 2021. Solo hay datos disponibles desde el 19 de agosto. \*El % de ocupación en UCI anterior al 22 de septiembre se estima utilizando como denominador el número de camas UCI totales del 22 de septiembre.

**Fuente:** CaixaBank Research, a partir de datos del Ministerio de Sanidad.

# Evolución de la COVID-19 en España: presión hospitalaria

## Ocupación de camas UCI por parte de pacientes COVID-19 en las CC. AA.

% sobre total de camas UCI



Notas: Datos actualizados el 08 de julio de 2021.

Fuente: CaixaBank Research, a partir de datos del Ministerio de Sanidad.

# Evolución de la COVID-19 en España: campaña de vacunación



	Dosis totales				Dosis semanales por 100.000 hab.	
	Recibidas por las CC. AA.	Administradas a la población	% dosis administradas	% población inmunizada*	8-jul.	1-jul.
<b>Andalucía</b>	8.836.120	8.239.799	93%	42,6%	7.705	8.650
<b>Aragón</b>	1.495.295	1.338.318	90%	46,7%	7.649	7.488
<b>Asturias</b>	1.253.375	1.179.375	94%	52,6%	6.424	8.676
<b>Baleares</b>	1.154.560	1.041.536	90%	40,2%	9.385	8.117
<b>Canarias</b>	2.221.390	1.966.528	89%	39,7%	7.659	8.342
<b>Cantabria</b>	663.285	580.969	88%	44,3%	10.138	5.964
<b>Castilla La Mancha</b>	2.248.320	2.010.141	89%	42,6%	7.654	8.406
<b>Castilla y León</b>	2.911.705	2.548.235	88%	48,8%	7.257	7.139
<b>Cataluña</b>	8.296.120	7.439.397	90%	43,4%	9.415	7.395
<b>C. Valenciana</b>	5.250.790	4.671.818	89%	42,1%	9.242	7.936
<b>Extremadura</b>	1.198.605	1.130.966	94%	48,2%	8.473	8.306
<b>Galicia</b>	3.187.685	2.961.767	93%	49,3%	7.683	8.244
<b>Madrid</b>	7.143.695	5.950.571	83%	40,6%	8.575	7.315
<b>Murcia</b>	1.507.335	1.361.292	90%	40,6%	7.490	8.153
<b>Navarra</b>	719.985	651.110	90%	45,2%	7.208	7.937
<b>País Vasco</b>	2.536.890	2.245.623	89%	45,5%	7.195	8.495
<b>La Rioja</b>	348.305	305.362	88%	46,6%	5.977	6.723
<b>España</b>	50.973.460	45.622.807	90%	43,0%	8.154	7.824

## El ritmo de vacunación necesario para inmunizar:\*\*

- 70% de la población de más de 16 años el 30 de septiembre

**1.852** Dosis semanales por 100.000 hab.

El ritmo actual es superior

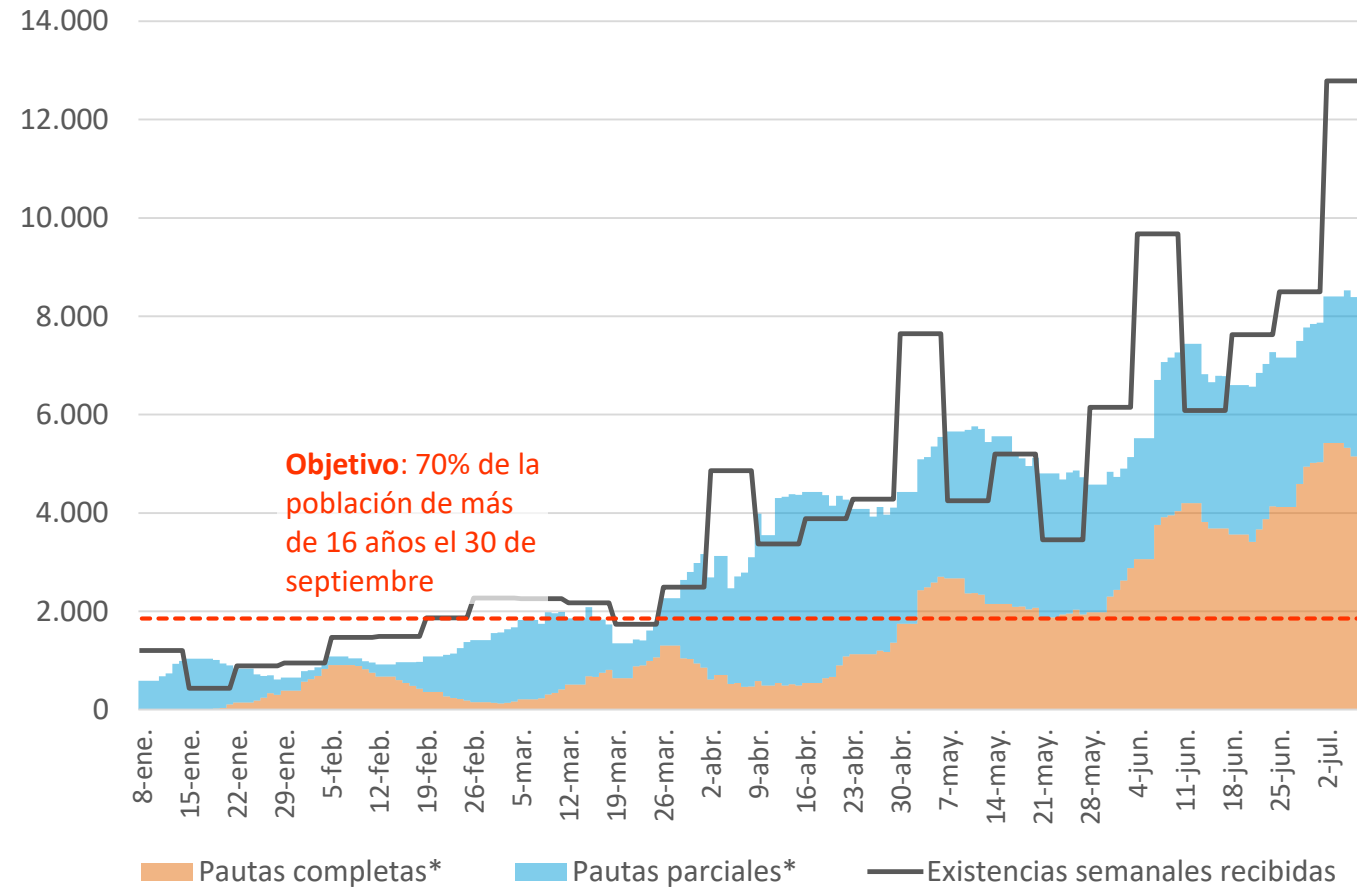
**Notas:** Datos actualizados el 08 de julio de 2021. (\*) Población que ha recibido una pauta completa de vacunación. (\*\*) En base al supuesto de que inmunizar a la población de más de 16 años requiere un promedio de 1,9 dosis por persona. El objetivo del Ministerio de Sanidad es inmunizar al 70% de la población de más de 16 años a finales de verano.

**Fuente:** CaixaBank Research, a partir de datos del Ministerio de Sanidad.

# Evolución de la COVID-19 en España: campaña de vacunación

## Ritmo de vacunación y recepción semanal de existencias

Dosis por 100.000 habitantes (acumulados de 7 días)



### El ritmo de vacunación necesario para inmunizar:\*\*

- 70% de la población de más de 16 años el 30 de septiembre

**1.852** Dosis semanales por 100.000 hab.

El ritmo actual es superior

**Notas:** (\*) Pauta completa: 2ª dosis de la vacunas de Pfizer, Moderna o AstraZeneca, o 1ª dosis de la de Janssen-J&J. Pauta parcial: 1ª dosis de las vacunas de Pfizer, Modera o AstraZeneca. (\*\*) En base al supuesto de que inmunizar a la población de más de 16 años requiere un promedio de 1,9 dosis por persona. El objetivo del Ministerio de Sanidad es inmunizar al 70% de la población de más de 16 años a finales de verano.

**Fuente:** CaixaBank Research, a partir de datos del Ministerio de Sanidad.



# Evolución de la COVID-19 en España: campaña de vacunación

## Matriz de ritmos de vacunación de la población adulta (más de 16 años)

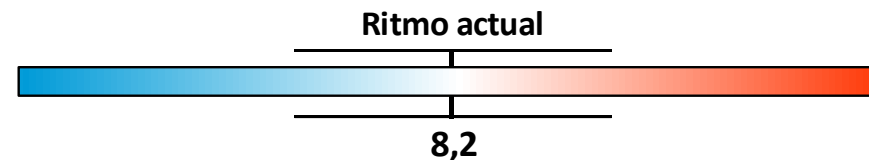
Miles de dosis semanales administradas por 100.000 habitantes

		fecha objetivo					
		31-jul.	31-ago.	30-sep.	31-oct.	30-nov.	31-dic.
% población inmunizada	50%	0,0	0,0	0,0	0,0	0,0	0,0
	60%	1,6	0,7	0,4	0,3	0,3	0,2
	70%	6,8	2,9	1,9	1,4	1,1	0,9
	80%	11,9	5,1	3,3	2,4	1,9	1,6
	90%	17,1	7,3	4,7	3,4	2,7	2,2
	100%	22,2	9,5	6,1	4,4	3,5	2,9

### Ejemplo de cómo leer la matriz:

Administrando **1.900 dosis/semana por cada 100.000 habitantes**, se podría inmunizar al 70% de la población de más de 16 años para el 30 de septiembre.

Ritmo actual España:  
**8.200** dosis/semana por 100.000 habitantes

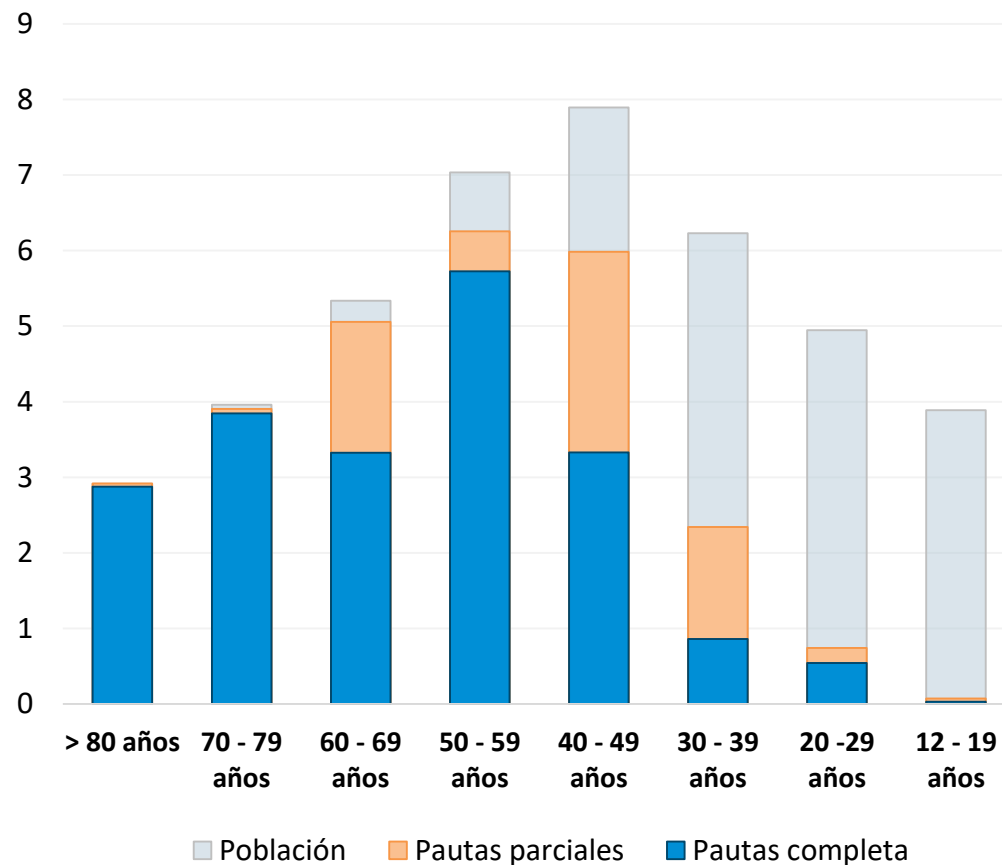


**Notas:** Cálculos actualizados el día 08 de julio de 2021 en base al supuestos de que para inmunizar a la población de más de 16 años requiere un promedio de 1,9 dosis por persona. El objetivo del Ministerio de Sanidad es inmunizar al 70% de la población de más de 16 años a finales de verano.

**Fuente:** CaixaBank Research, a partir de datos del Ministerio de Sanidad

## Población vacunada por tramo de edad

Millones de personas



## Proporción de población vacunada por tramo de edad\*

% sobre población total para cada tramo de edad

	Población vacunada	Var. en 7 días (p.p.)	Población inmunizada	Var. en 7 días (p.p.)
Población >12 años	65%	+3,9	49%	+6
Población >60 años	97%	+0,3	82%	+6
80 años o más	100%	+0	99%	+0,1
70 - 79 años	99%	+0,1	97%	+0,4
60 - 69 años	95%	+0,6	62%	+13,4
50 - 59 años	89%	+1,1	81%	+5,5
40 - 49 años	76%	+7,9	42%	+16
30 - 39 años	38%	+12	14%	+1,7
20 - 29 años	15%	+2,4	11%	+0,9
12 - 19 años	2%	+1	1%	+0,1

**Notas:** Pauta completa: 2ª dosis de la vacunas de Pfizer, Moderna o AstraZeneca, o 1ª dosis de la de Janssen-J&J. Pauta parcial: 1ª dosis de las vacunas de Pfizer, Modera o AstraZeneca. (\*)

El Ministerio de Sanidad inició el seguimiento de los grupos de edad de 30-39 y 20-29 y 12-19 años el día 21 de junio, por lo que aún no se dispone de la variación semanal.

**Fuente:** CaixaBank Research, a partir de datos del Ministerio de Sanidad.

# Evolución de la COVID-19 en España: afectados por rango de edad

## Rango de edad de afectados por la COVID-19

Casos registrados entre 1-julio de 2020 y el 30-junio de 2021

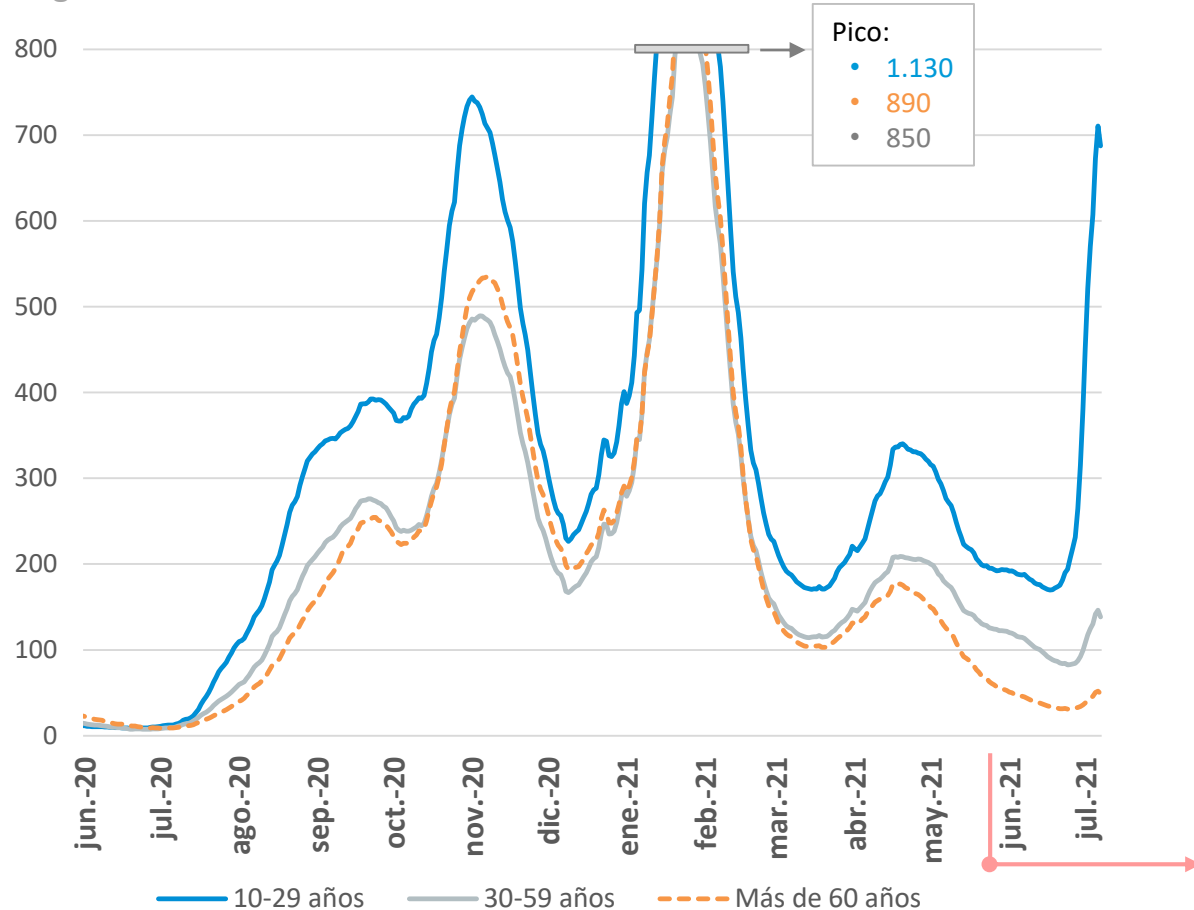
Rangos de edad	Casos de COVID-19		Hospitalizados		Ingresos en UCI		Muertes	
	Acumulados	% sobre el total	Acumulados	% sobre el total	Acumulados	% sobre el total	Acumulados	% sobre el total
0-9	265.231	7%	1.985	1%	97	0%	9	0%
10-19	434.632	12%	2.369	1%	139	1%	13	0%
20-29	500.146	14%	7.407	3%	375	1%	59	0%
30-39	507.170	14%	14.488	6%	1.032	4%	147	0%
40-49	610.773	17%	27.996	11%	2.628	10%	533	1%
50-59	521.944	15%	41.198	16%	5.316	21%	1.940	4%
60-69	324.907	9%	46.234	18%	7.891	31%	5.109	10%
70-79	202.602	6%	48.927	19%	6.785	27%	10.984	21%
80+	196.324	5%	67.432	26%	1.260	5%	32.205	63%
Sin especificar	10.477	0%	666	0%	56	0%	181	0%
<b>Total</b>	<b>3.574.206</b>		<b>258.702</b>		<b>25.579</b>		<b>51.180</b>	

- ▶ La población de más de 60 años acumula el grueso de hospitalizaciones (64%), ingresos en UCI (63%) y muertes (94%), con tan solo el 21% de los contagios.
- ▶ La inmunización de los grupos de edad de mayor riesgo permitirá aliviar la presión hospitalaria.

# Evolución de la COVID-19 en España: afectados por rango de edad

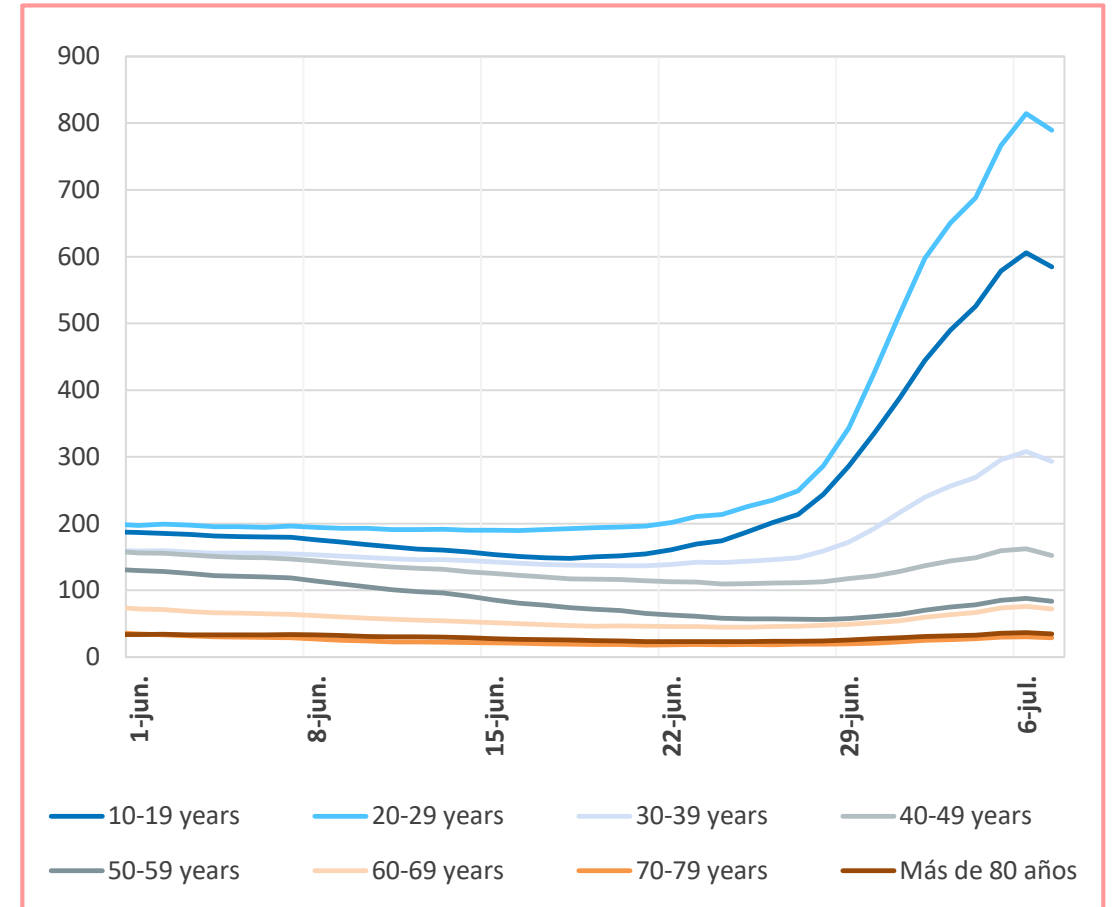
## Incidencia Acumulada por rango de edad

Contagios acumulados en 14 días por cada 100.000 habitantes del rango de edad



## Zoom: incidencia acumulada por edad

Contagios acumulados en 14 días por cada 100.000 habitantes del rango de edad



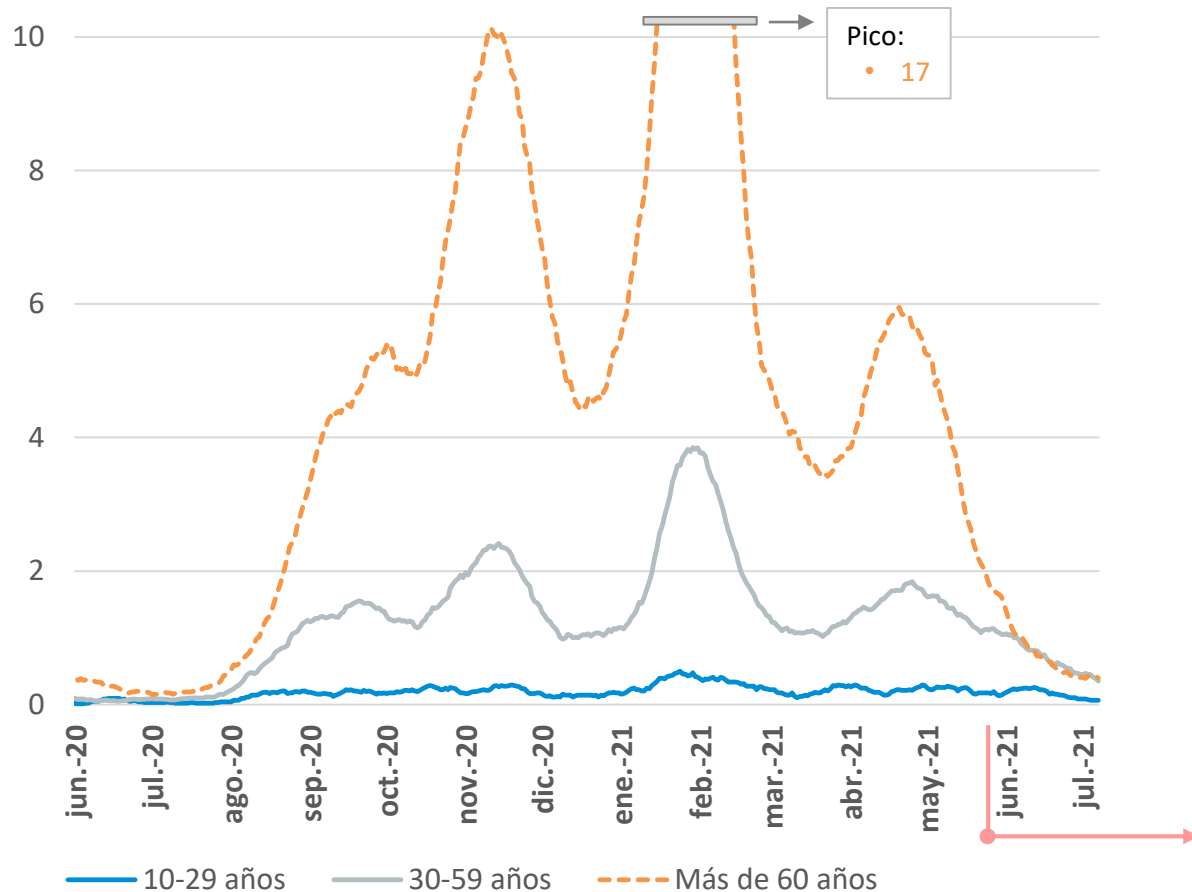
**Nota:** Las series pueden presentar sesgos a la baja para los últimos días debido a retrasos en la notificación de contagios por parte de las CC. AA. Las series se corrigen retrospectivamente de manera diaria.

**Fuente:** CaixaBank Research, a partir de datos del Ministerio de Sanidad.

# Evolución de la COVID-19 en España: afectados por rango de edad

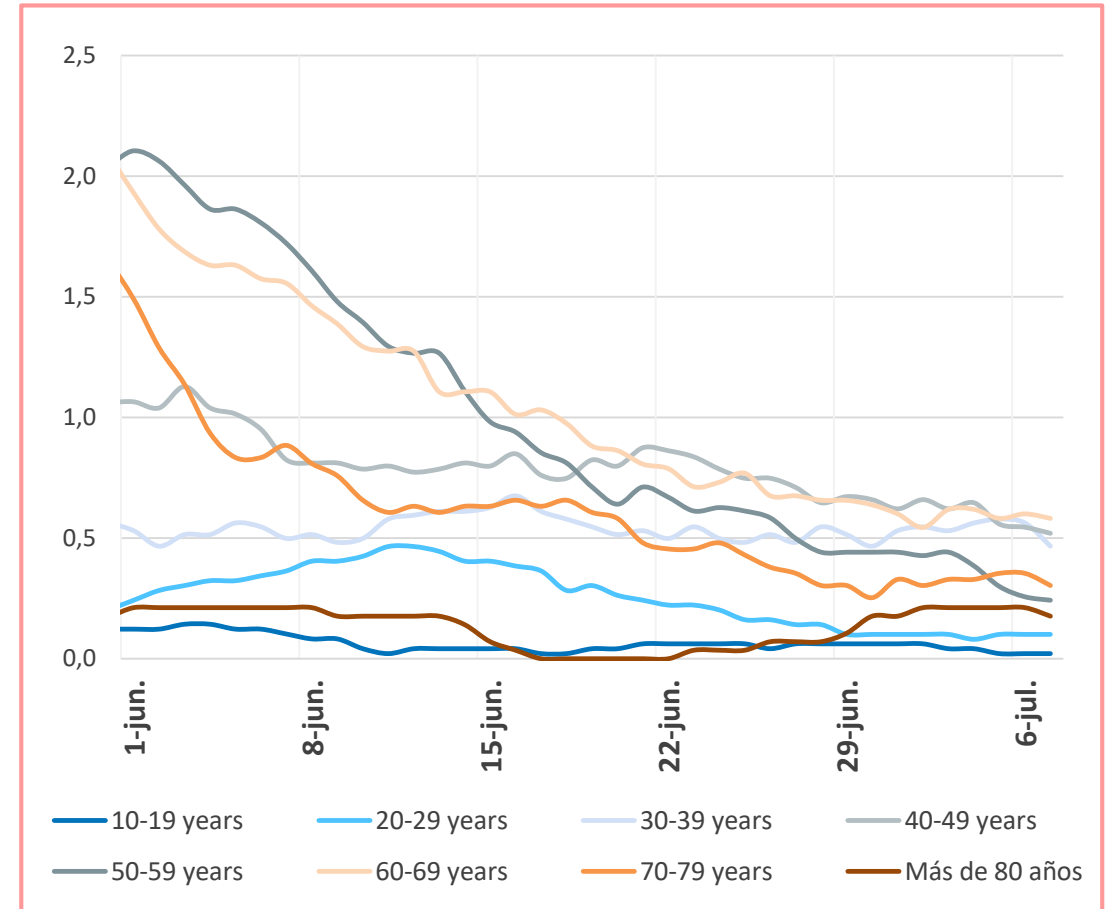
## Ingresos en UCI por rango de edad

Ingresos en UCI acumulados en 14 días por cada 100.000 habitantes del rango de edad



## Zoom: ingresos en UCI por edad

Ingresos en UCI acumulados en 14 días por cada 100.000 habitantes del rango de edad

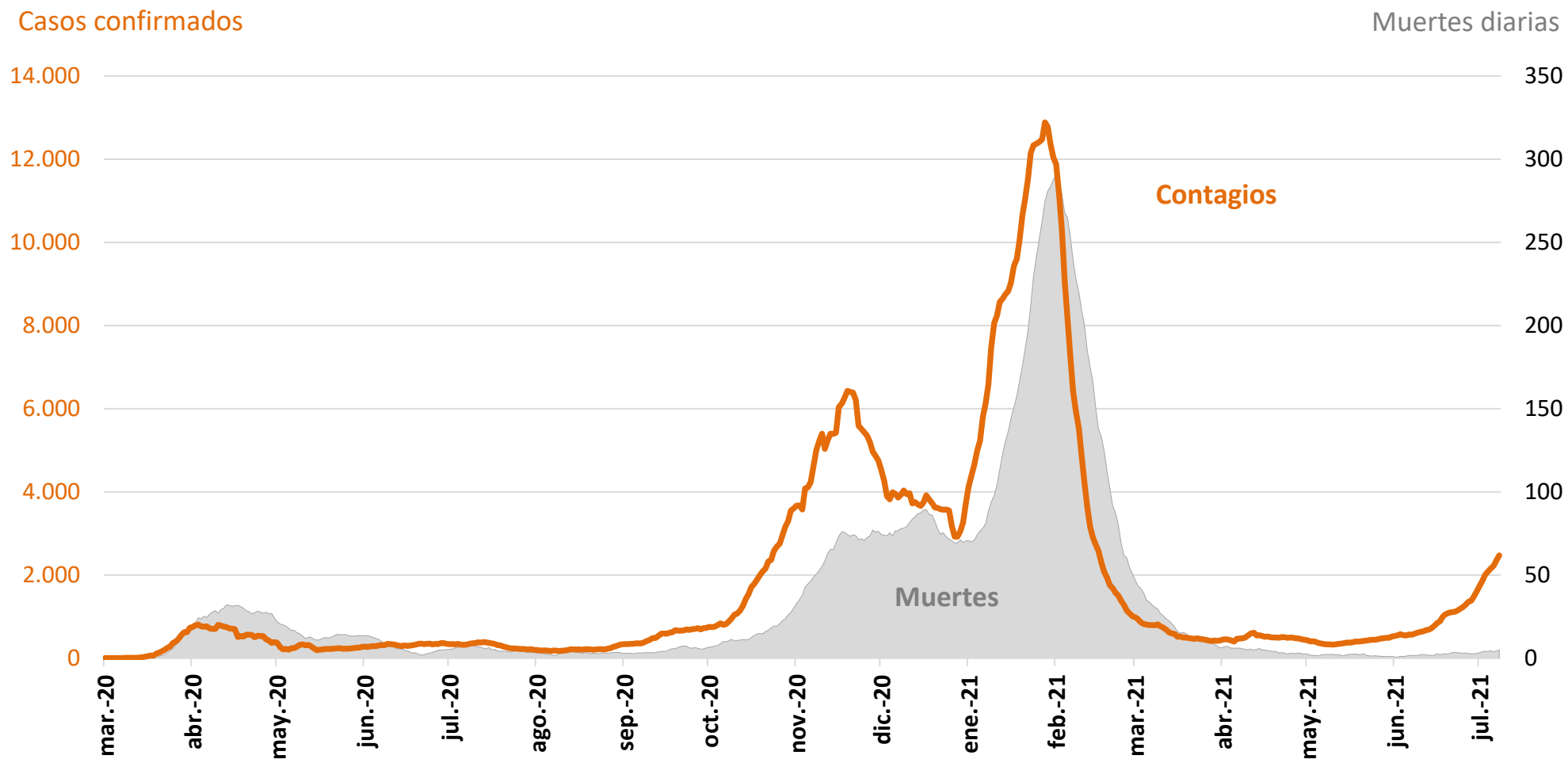


**Nota:** Las series pueden presentar sesgos a la baja para los últimos días debido a retrasos en la notificación de datos hospitalarios de pacientes COVID por parte de las CC. AA. Las series se corrigen retrospectivamente de manera diaria.

**Fuente:** CaixaBank Research, a partir de datos del Ministerio de Sanidad.

# Evolución de la COVID-19 en Portugal

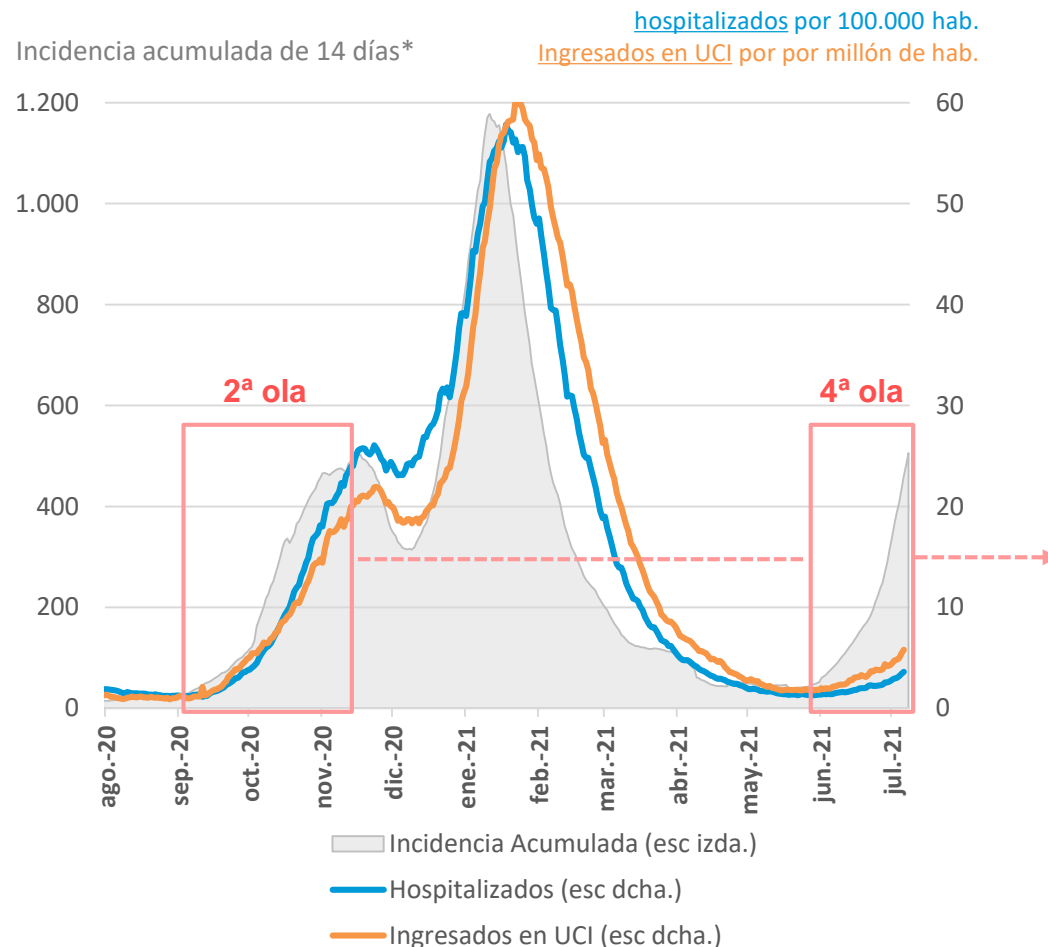
## Nuevos casos confirmados y fallecidos diarios en Portugal



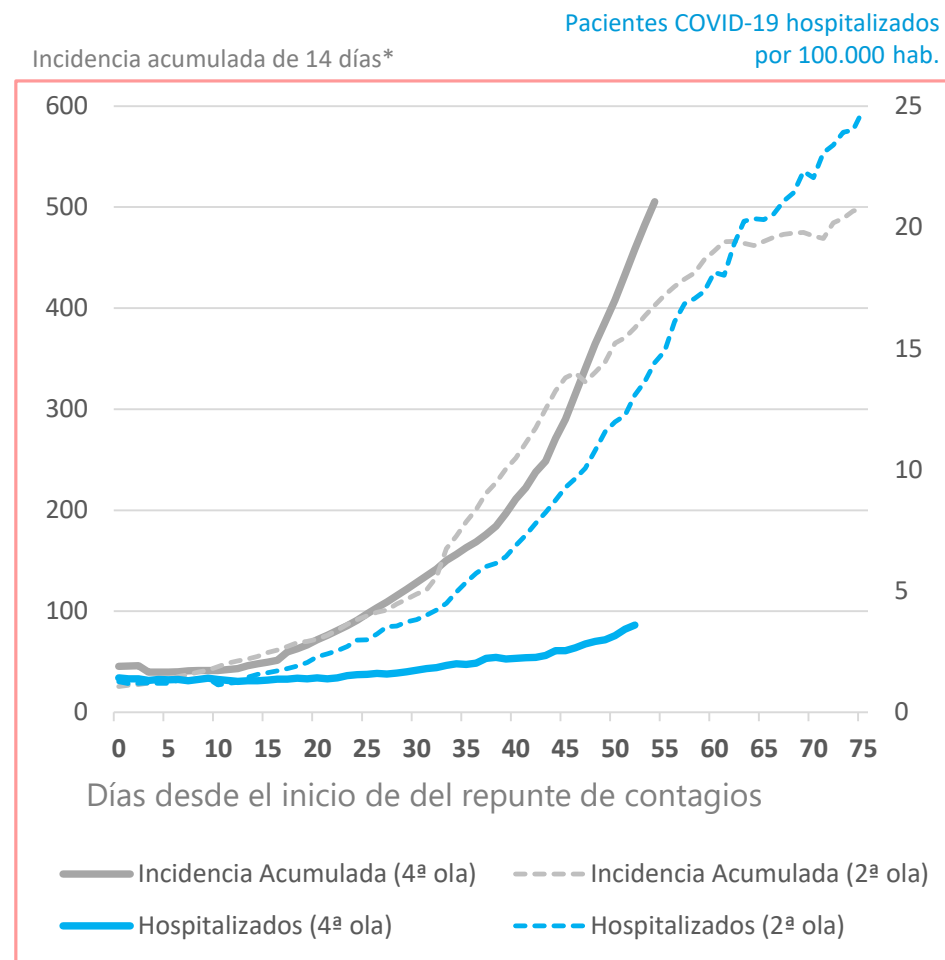
Notas: Se muestran promedios de 7 días de contagios y muertes.

Fuente: CaixaBank Research, a partir de Johns Hopkins CSSE.

## Contagios y pacientes COVID-19 hospitalizados en Reino Unido



## Comparativa entre 2ª ola y 4ª ola\*\*



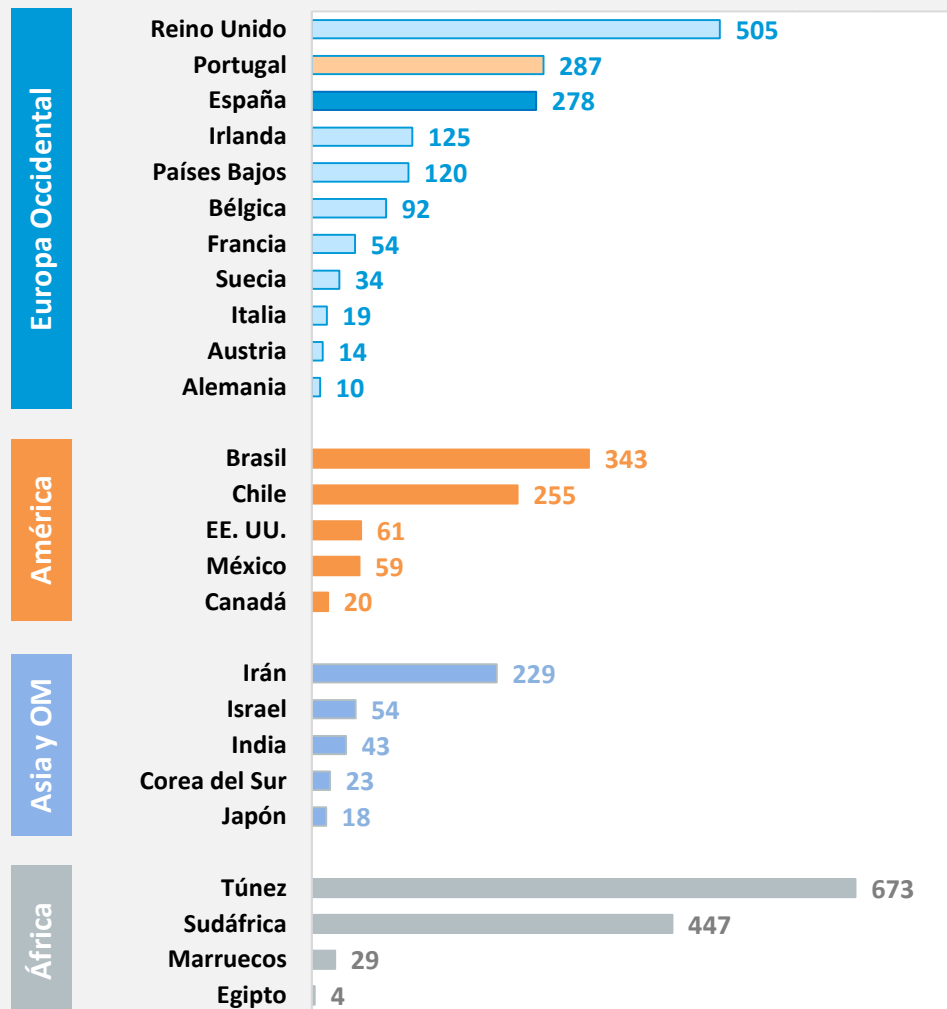
Notas: (\*) Contagios por 100.000 habitantes acumulados en 14 días. (\*\*) Se fija el inicio de la 2ª ola en Reino Unido el día 1 de septiembre 2020 y la 4ª ola el día 15 de mayo 2021.

Fuente: CaixaBank Research, a partir de Johns Hopkins CSSE y de Our World in Data – Oxford University.

# Evolución de la COVID-19 en el mundo

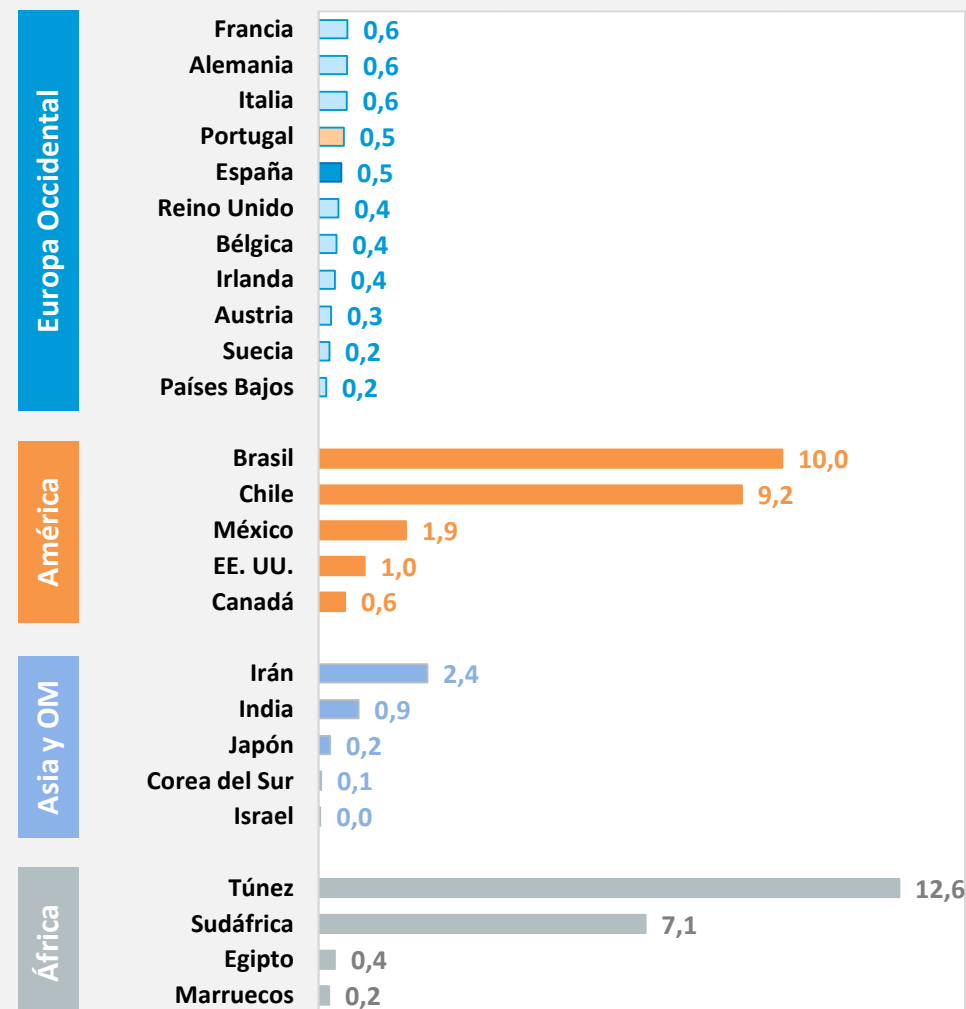
## Incidencia acumulada

Contagios por 100.000 habitantes acumulados en 14 días



## Mortalidad de los últimos 14 días

Fallecidos por 100.000 habitantes acumulados en 14 días.



Nota: Datos disponibles hasta el 08 de julio de 2021. Para España se utiliza la incidencia acumulada y los fallecidos por fecha de notificación publicados por el Ministerio de Sanidad.

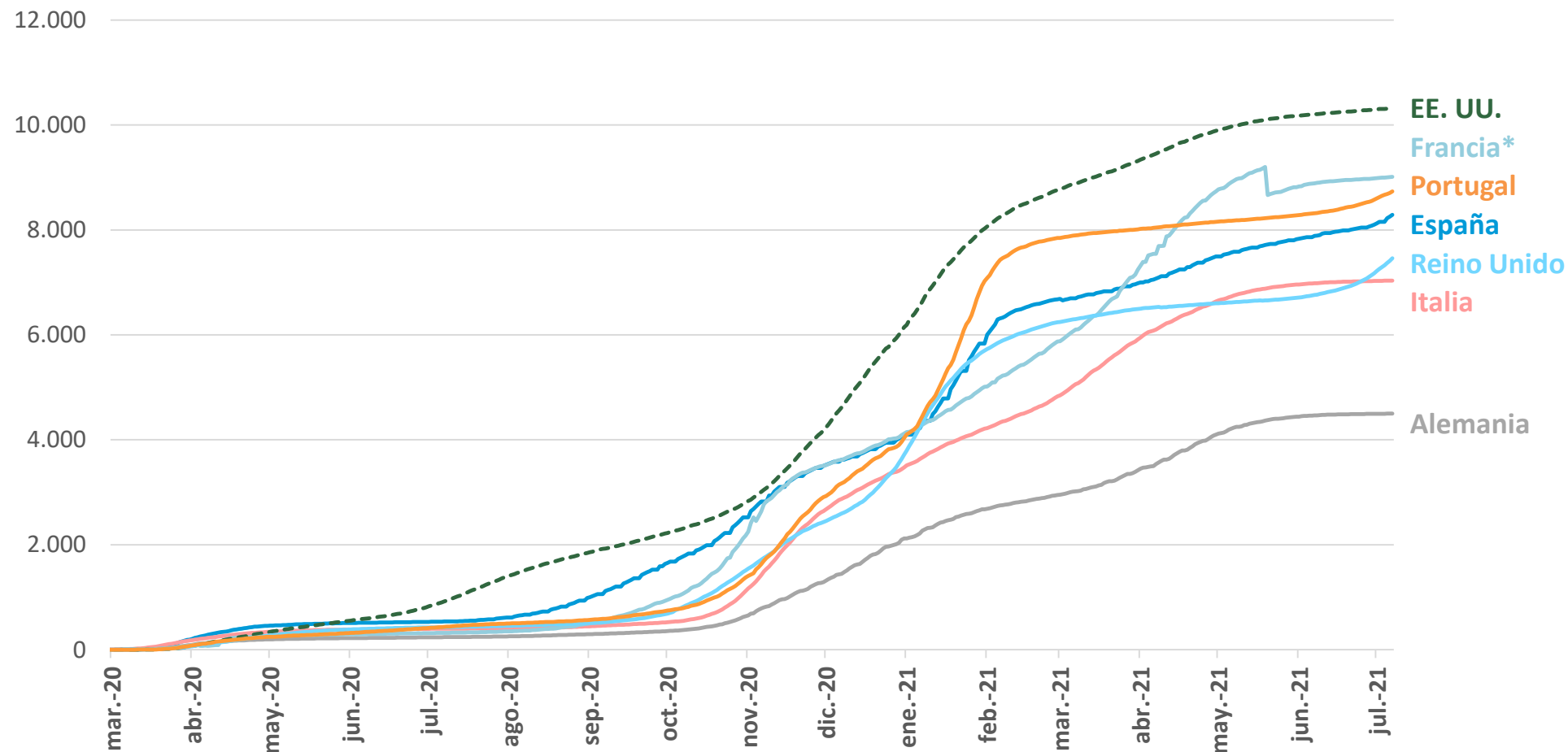
Fuente: CaixaBank Research, a partir de Ministerio de Sanidad, Johns Hopkins CSSE, UN WorldPopulationProspects.



# Evolución de la COVID-19 en el mundo

## Casos totales de COVID-19

Casos por 100.000 habitantes



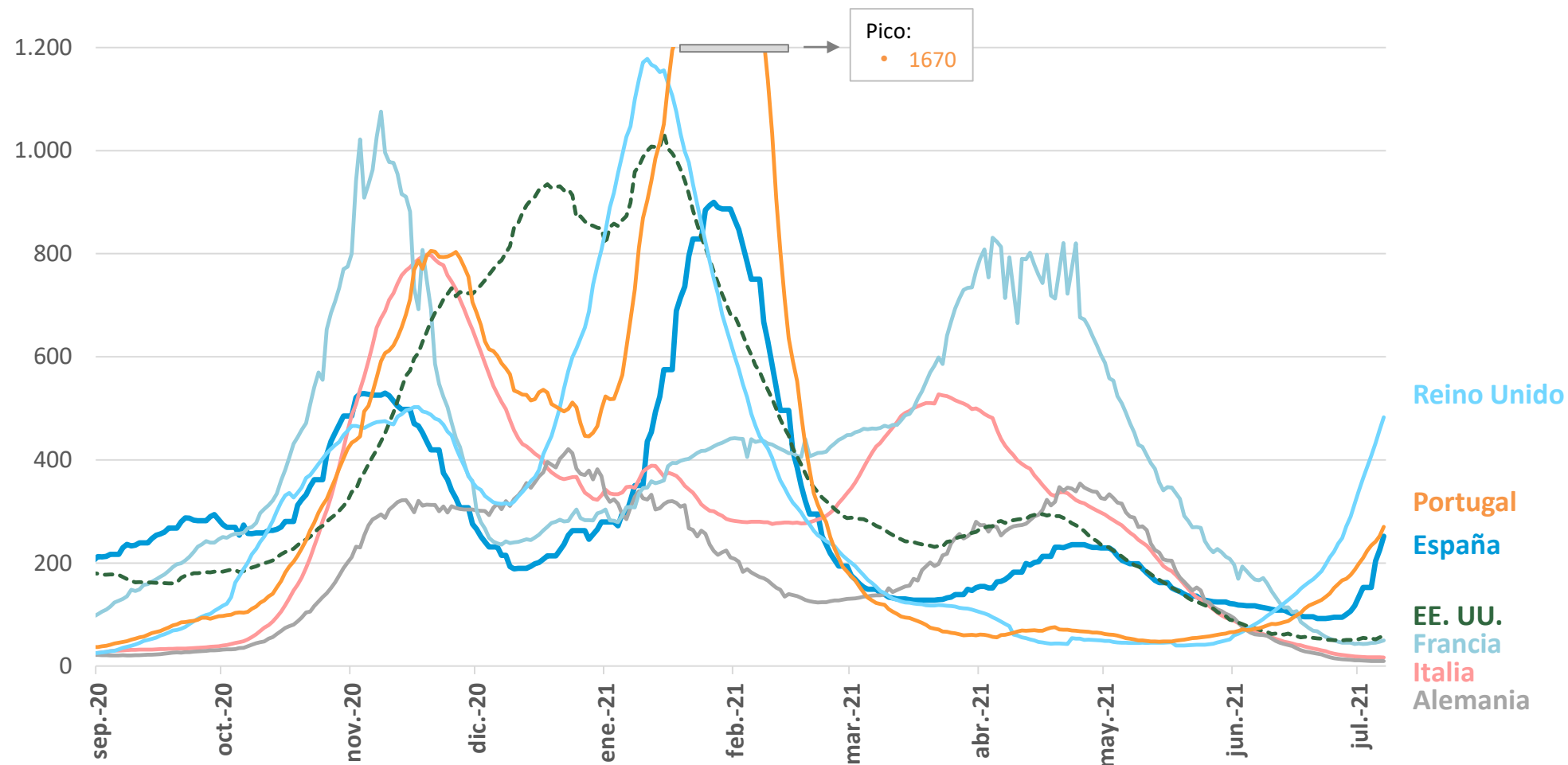
**Nota:** Datos disponibles hasta el 08 de julio de 2021. (\*) Francia revisó a la baja el número de contagios acumulados el 19 de mayo.

**Fuente:** CaixaBank Research, a partir de Johns Hopkins CSSE, UN World Population Prospects.

# Evolución de la COVID-19 en el mundo

## Incidencia acumulada de COVID-19

Casos por 100.000 habitantes acumulados en 14 días



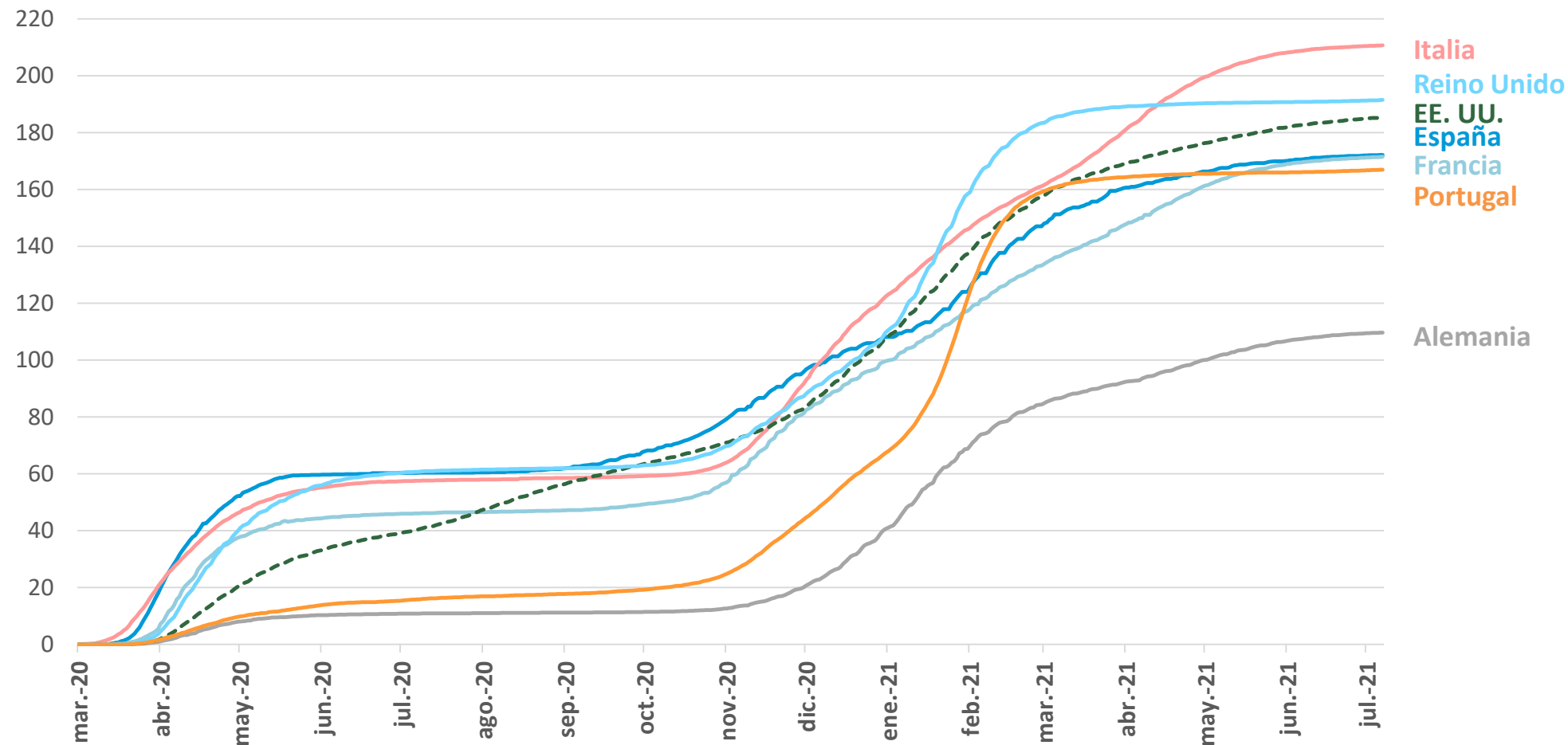
**Nota:** Datos disponibles hasta el 08 de julio de 2021.

**Fuente:** CaixaBank Research, a partir de Ministerio de Sanidad de España, Johns Hopkins CSSE, UN World Population Prospects.

# Evolución de la COVID-19 en el mundo

## Muertes acumuladas por COVID-19

Muertes por 100.000 habitantes

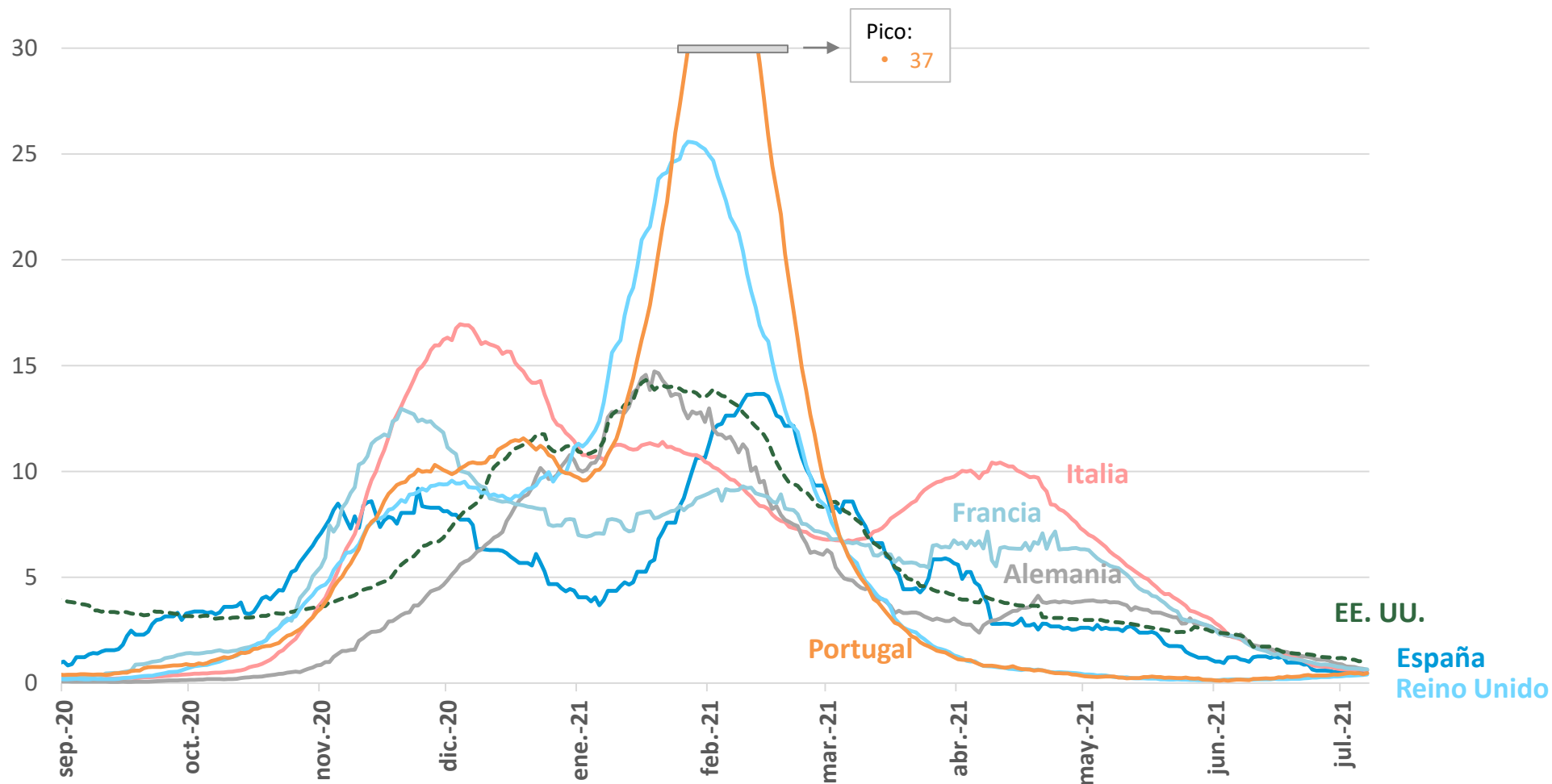


Nota: Datos disponibles hasta el 08 de julio de 2021.

Fuente: CaixaBank Research, a partir de Ministerio de Sanidad, Johns Hopkins CSSE, UN World Population Prospects.

## Muertes diarias por COVID-19

Muertes por 100.000 habitantes acumulados de 14 días



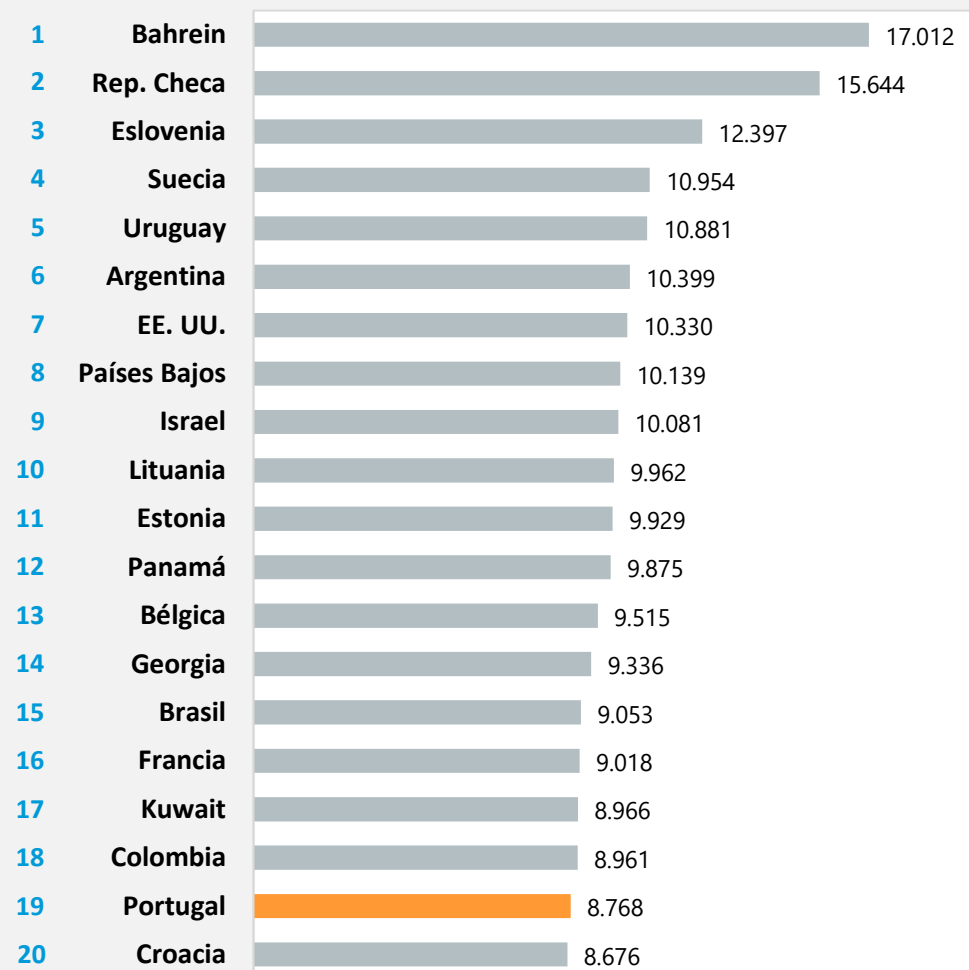
Nota: Datos disponibles hasta el 08 de julio de 2021.

Fuente: CaixaBank Research, a partir de Johns Hopkins CSSE, UN World Population Prospects.

# Evolución de la COVID-19 en el mundo

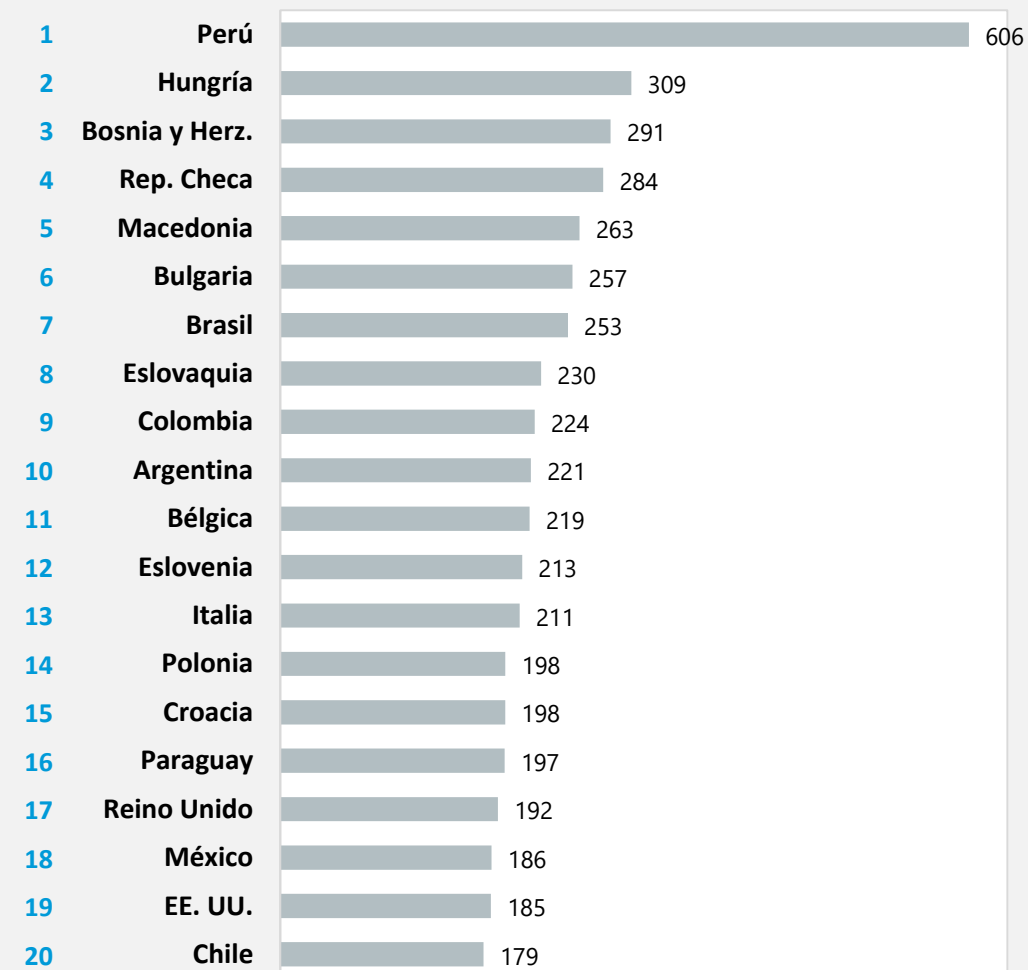
## Países con mayor número de contagios per cápita

Casos por 100.000 habitantes



## Países con mayor número de fallecidos per cápita

Muertes por 100.000 habitantes



Nota: Datos disponibles hasta el 08 de julio de 2021.

Fuente: CaixaBank Research, a partir de Ministerio de Sanidad, Johns Hopkins CSSE, UN WorldPopulationProspects.

# Evolución de la COVID-19 en el mundo: campaña de vacunación



	Fecha último dato	Dosis administradas	% Población con al menos una dosis	% Población con pauta completa	Dosis última semana por 100.000 hab.
Canadá	7-jul.	40.691.665	69,0%	38,8%	8.762
Chile	6-jul.	23.545.029	67,9%	57,7%	4.133
Reino Unido	6-jul.	79.541.794	67,1%	50,1%	2.872
Israel	7-jul.	10.882.624	65,8%	59,9%	1.310
España	6-jul.	45.622.807	57,7%	43,0%	8.154
Portugal	7-jul.	9.478.791	57,6%	38,1%	7.648
Italia	7-jul.	54.717.318	57,4%	35,2%	5.926
Alemania	7-jul.	79.729.251	57,1%	40,5%	5.597
Estados Unidos	7-jul.	331.651.464	54,7%	47,2%	1.534
UE	7-jul.	390.651.521	52,9%	37,1%	5.708
Francia	5-jul.	57.152.332	51,4%	34,1%	5.954
Brasil	7-jul.	110.101.829	38,2%	13,6%	4.374
Total mundial	7-jul.	3.321.279.848	24,7%	11,7%	2.986
India	7-jul.	358.070.763	21,1%	4,9%	2.095
Rusia	7-jul.	45.061.139	18,3%	12,6%	3.449

**El ritmo de vacunación necesario para inmunizar al 70% de la población de más de 16 años el 30 de septiembre es de:\***

## España

**1.852** Dosis semanales por 100.000 hab.

El ritmo actual es superior

## Portugal

**1.856** Dosis semanales por 100.000 hab.

El ritmo actual es superior

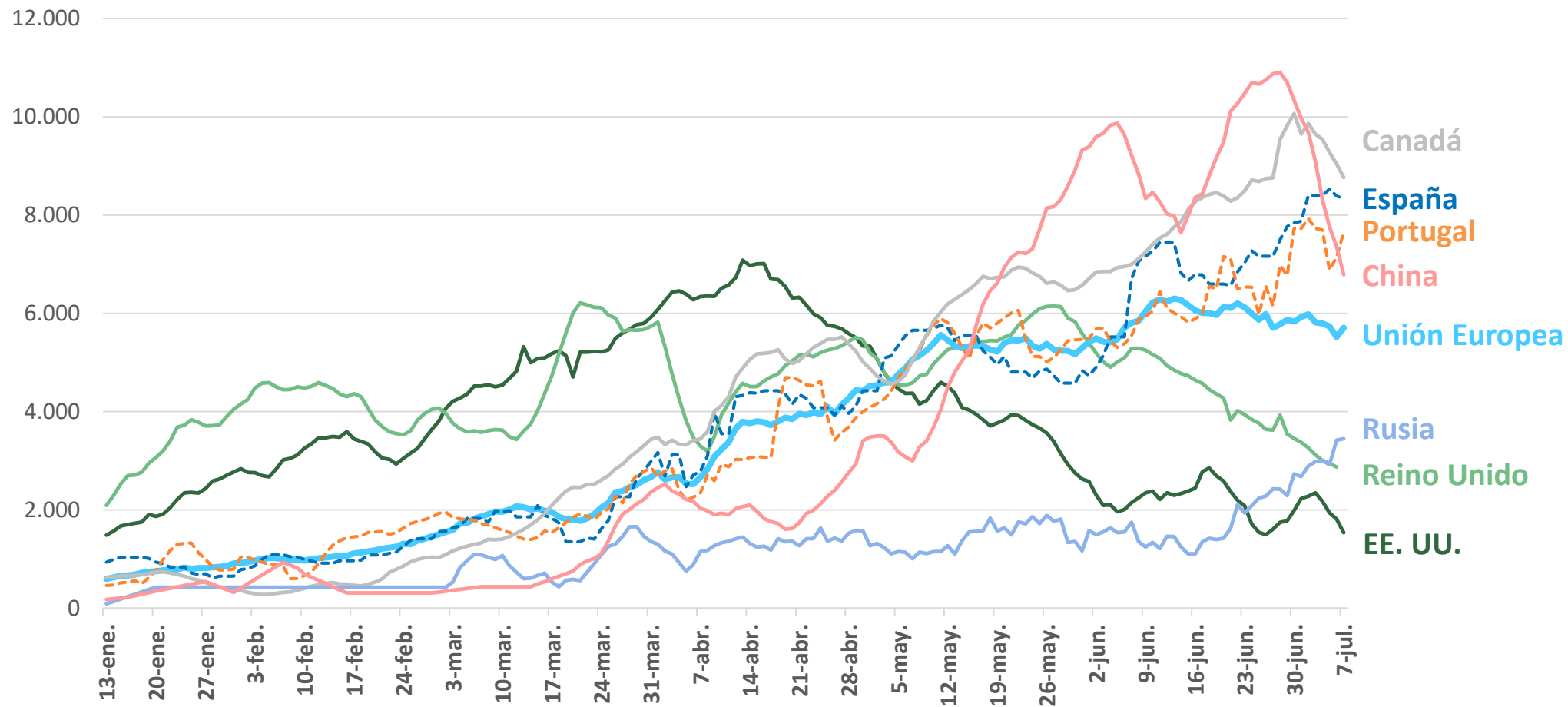
**Nota:** Datos actualizados el 08 de julio de 2021. (\*) En base al supuesto de que para inmunizar a la población de más de 16 años requiere un promedio de 1,9 dosis por persona. El objetivo del Ministerio de Sanidad de España es inmunizar al 70% de la población de más de 16 años a finales de verano.

**Fuente:** CaixaBank Research, a partir de datos del Ministerio de Sanidad de España y de Our World in Data - Oxford University.

# Evolución de la COVID-19 en el mundo: campaña de vacunación

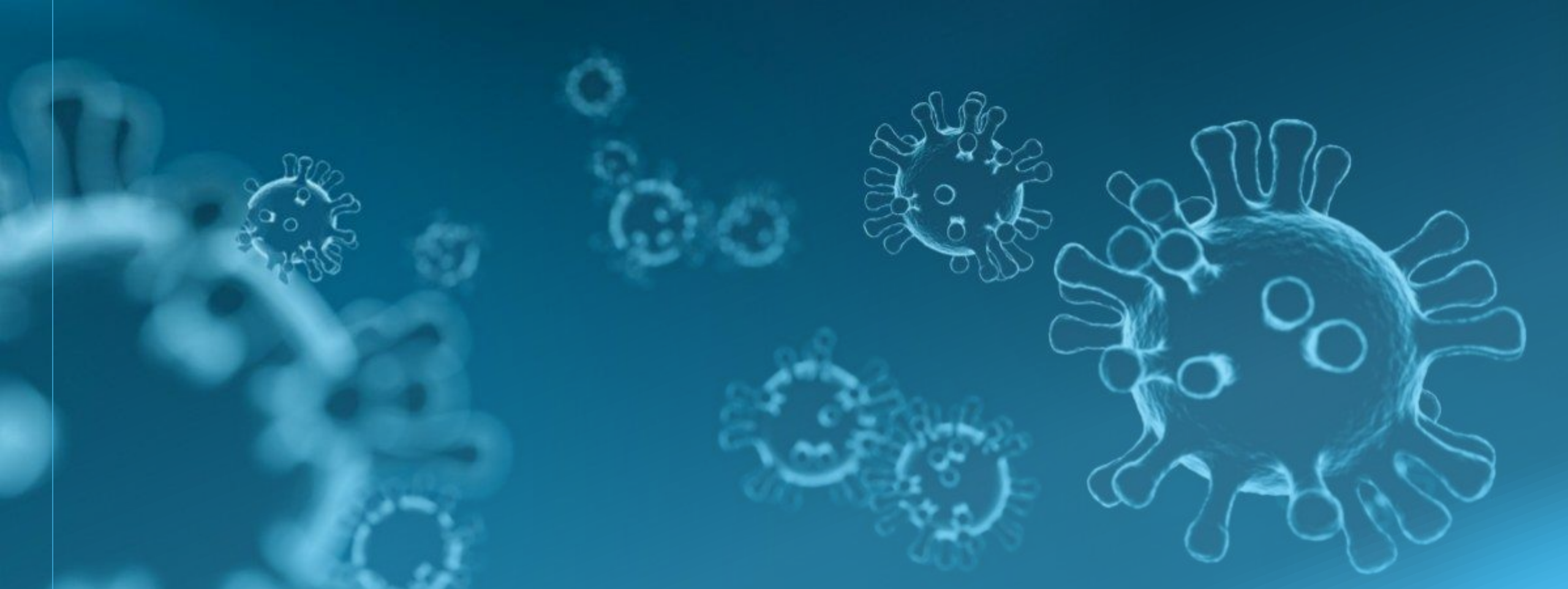
## Ritmo de vacunación

Dosis por 100.000 habitantes (acumulados de 7 días)



Nota: Datos actualizados el 08 de julio de 2021.

Fuente: CaixaBank Research, a partir de datos de Our World in Data – Oxford University.



# Informe COVID-19



AVISO SOBRE LA PUBLICACIÓN “**Informe COVID-19**” es una publicación de CaixaBank Research, que contiene informaciones y opiniones que proceden de fuentes que consideramos fiables. Este documento tiene un propósito meramente informativo, por lo cual CaixaBank no se responsabiliza en ningún caso del uso que se pueda hacer del mismo. Las opiniones y las estimaciones son propias de CaixaBank Research y pueden estar sujetas a cambios sin notificación previa.