



Informe COVID-19

Actualizado con datos del 3 de marzo de 2022



03. España: situación de la **pandemia**



12. España: campaña de **vacunación** y efecto de la vacuna



16. Escenario mundial: situación de la **pandemia**



24. Escenario mundial: situación de la **vacunación**

COVID-19 en España: situación en las CC. AA.

	Incidencia acumulada* en 14 días			% test positivos en 7 días			% ocupación hospitalaria por pacientes COVID			% camas UCI ocupadas por pacientes COVID		
	02-mar	23-feb		03-mar	24-feb		01-mar	22-feb		01-mar	22-feb	
Andalucía	292	391	↓	22%	25%	↓	4%	5%	↓	5%	8%	↓
Aragón	542	780	↓	22%	26%	↓	5%	7%	↓	18%	22%	↓
Asturias	543	768	↓	20%	21%	↓	6%	7%	↓	7%	9%	↓
Baleares	416	639	↓	17%	20%	↓	6%	7%	↓	11%	16%	↓
Canarias	777	612	↑	20%	19%	↑	8%	10%	↓	12%	14%	↓
Cantabria	539	809	↓	20%	23%	↓	4%	6%	↓	8%	9%	↓
Castilla La Mancha	274	433	↓	18%	23%	↓	4%	4%	=	9%	10%	↓
Castilla y León	515	782	↓	15%	20%	↓	5%	6%	↓	9%	12%	↓
Cataluña	671	843	↓	15%	17%	↓	6%	8%	↓	19%	23%	↓
C. Valenciana	496	842	↓	18%	24%	↓	5%	7%	↓	8%	12%	↓
Extremadura	560	882	↓	19%	23%	↓	3%	3%	=	3%	7%	↓
Galicia	785	1.126	↓	17%	19%	↓	4%	5%	↓	3%	3%	=
Madrid	297	477	↓	12%	17%	↓	6%	7%	↓	14%	16%	↓
Murcia	715	978	↓	17%	20%	↓	5%	7%	↓	7%	9%	↓
Navarra	517	745	↓	19%	20%	↓	4%	5%	↓	8%	12%	↓
País Vasco	415	603	↓	17%	20%	↓	5%	6%	↓	14%	16%	↓
La Rioja	602	796	↓	19%	23%	↓	2%	4%	↓	6%	8%	↓
España	486	677	↓	17%	20%	↓	5%	7%	↓	10%	13%	↓

Nivel de riesgo por indicador**

- Muy alto
- Alto
- Medio
- Bajo
- Normalización

Umbral de riesgo **muy alto**

Incidencia acumulada	>500
% test positivos	>15%
Ocupación hospitales	>15%
Ocupación UCI	>25%

Nota: Datos disponibles hasta el 3 de marzo de 2022. Las flechas indican si los indicadores incrementan o se moderan con respecto al registro de la semana anterior. (*) Casos confirmados en PCR y test de antígenos por 100.000 habitantes diagnosticados en 14 días. (**) Niveles de riesgo estipulados por el Ministerio de Sanidad, más información [aquí](#).

Fuente: CaixaBank Research, a partir de datos del Ministerio de Sanidad.

COVID-19 en España: mortalidad en las CC. AA.

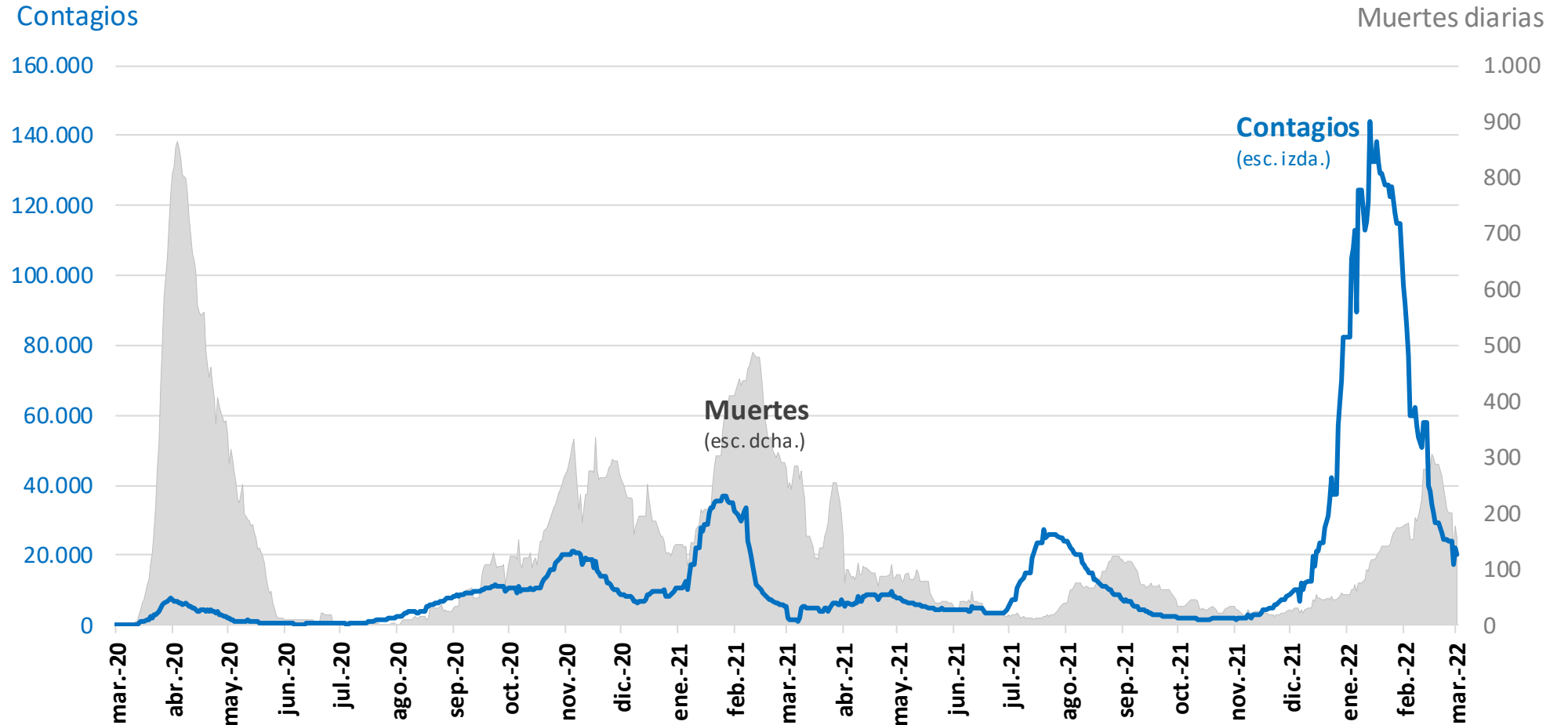
	Muertes totales	Muertes reportadas últimos 7 días	Muertes totales por millón hab.	Muertes semanales reportadas por millón de habitantes*				
				3-mar.	24-feb.	17-feb.	Máximo 2ª - 3ª ola**	Máximo 1ª ola**
Andalucía	12.820	47	1.524	5,6	8,6	13,9	35	39
Aragón	4.857	43	3.682	32,6	38,7	53,1	129	158
Asturias	2.500	30	2.446	29,3	20,5	21,5	151	66
Baleares	1.217	4	1.058	3,5	3,5	13,9	21	42
Canarias	1.586	13	735	6,0	10,2	21,8	13	22
Cantabria	765	7	1.316	12,0	18,9	25,8	34	95
Castilla La Mancha	7.085	14	3.486	6,9	9,3	22,1	82	325
Castilla y León	8.265	26	3.444	10,8	14,6	22,5	75	235
Cataluña	18.281	21	2.382	2,7	1,7	2,2	11	180
C. Valenciana	9.033	35	1.807	7,0	11,2	17,8	94	71
Extremadura	2.236	13	2.092	12,2	15,9	19,7	123	125
Galicia	3.105	23	1.151	8,5	7,0	14,8	64	61
Madrid	17.443	18	2.617	2,7	7,2	3,5	24	297
Murcia	2.169	15	1.452	10,0	14,1	21,4	90	32
Navarra	1.497	5	2.289	7,6	12,2	30,6	61	177
País Vasco	6.180	5	2.797	2,3	6,3	5,9	31	151
La Rioja	257	906	810	2.858,9	3,2	15,8	95	306
España	193	100.239	4	2.131,3	9,2	13,9	40	130

Notas: Datos actualizados el 3 de marzo de 2022. (*) Se muestran los datos sin corregir que publicó el Ministerio de Sanidad en su boletín diario en las tres fechas indicadas. Esto implica que las tres semanas mostradas en la tabla están sesgadas a la baja de manera similar (underreporting), por lo que son cifras comparables. (**) Datos por fecha de defunción. Se trata del periodo de 7 días con un mayor número de fallecidos por millón de habitantes entre marzo y mayo (1ª ola) y entre octubre y marzo (2ª-3ª ola).

Fuente: CaixaBank Research, a partir de datos del Ministerio de Sanidad

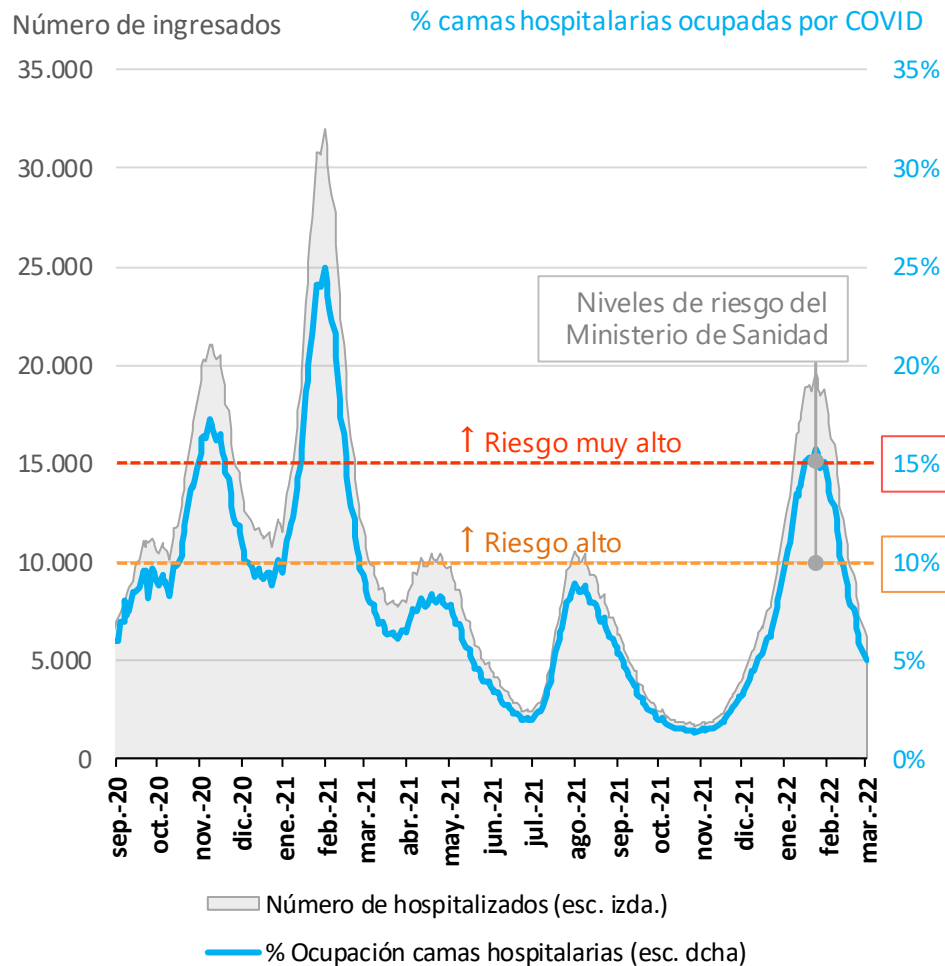
COVID-19 en España: contagios y fallecidos

Contagios y fallecidos diarios en España

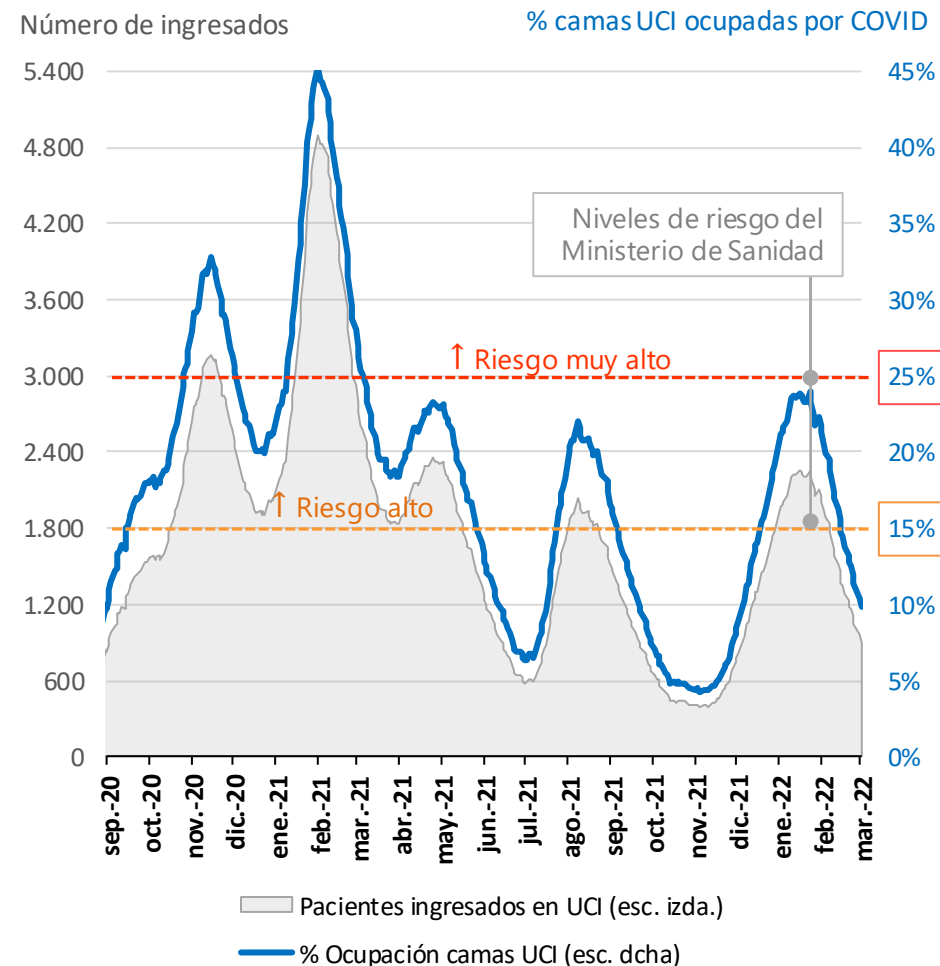


Notas: Se muestran promedios de 7 días de contagios y muertes. Datos por fecha de notificación.
Fuente: CaixaBank Research, a partir de datos del Ministerio de Sanidad.

Pacientes COVID hospitalizados



Pacientes COVID en UCI



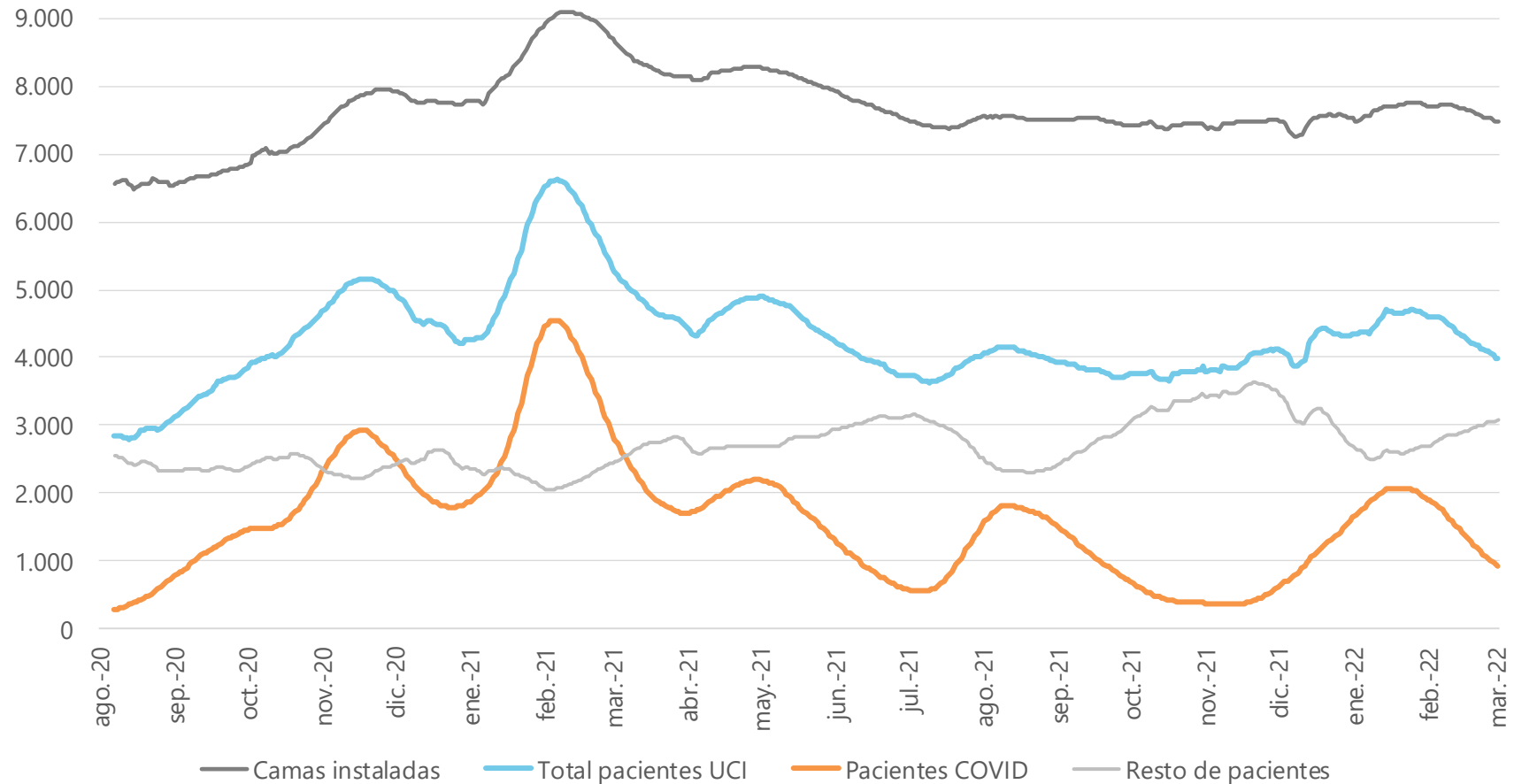
Notas: Datos actualizados el 3 de marzo de 2022. Solo hay datos disponibles desde el 19 de agosto. *El % de ocupación en UCI anterior al 22 de septiembre se estima utilizando como denominador el número de camas UCI totales del 22 de septiembre.

Fuente: CaixaBank Research, a partir de datos del Ministerio de Sanidad.

COVID-19 en España: presión hospitalaria

Ocupación de camas UCI por parte de pacientes con y sin COVID-19

Número de camas UCI totales y pacientes ingresados



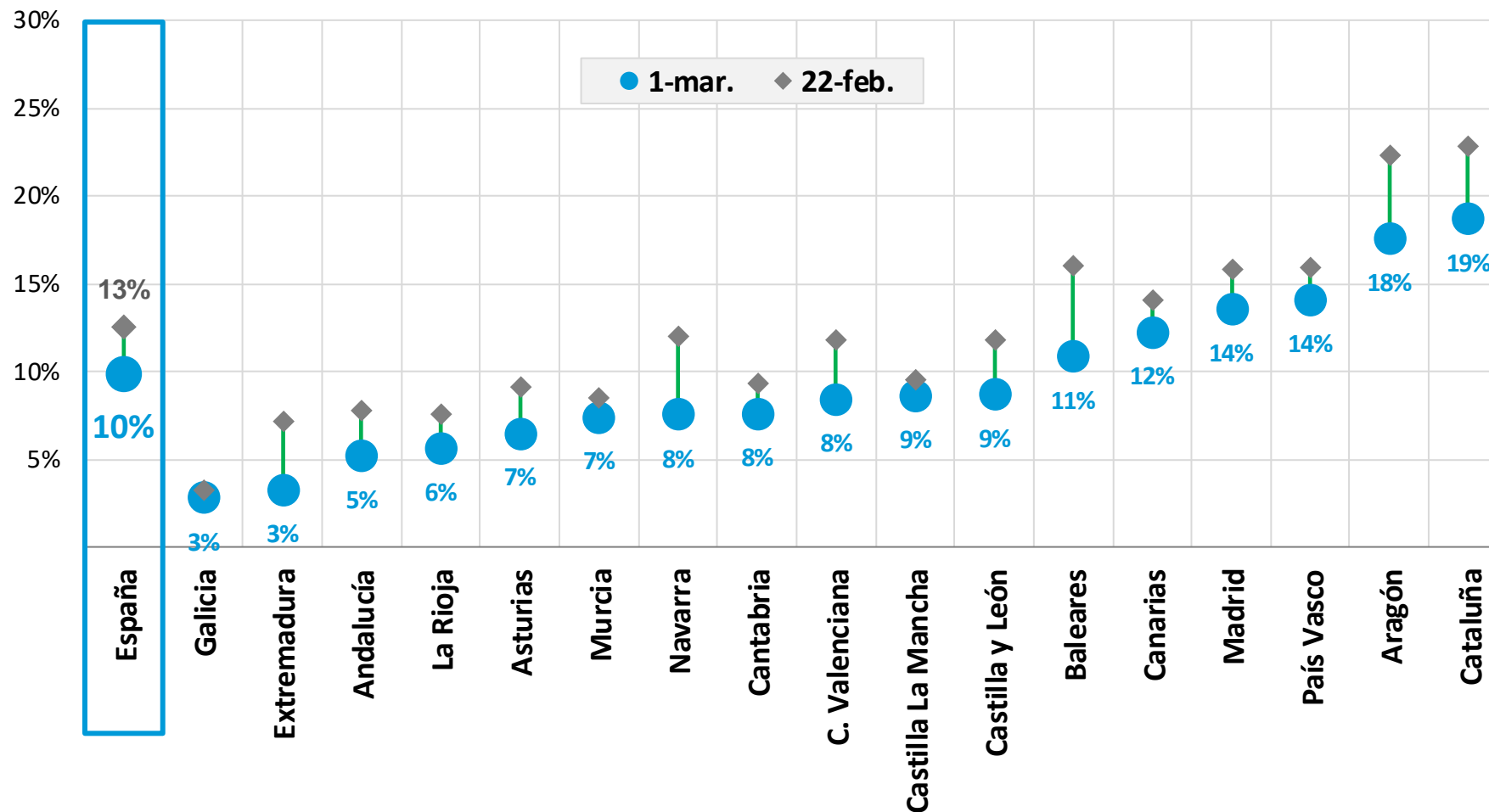
Notas: Datos actualizados el 3 de marzo de 2022.

Fuente: CaixaBank Research, a partir de datos del Ministerio de Sanidad.

COVID-19 en España: presión hospitalaria

Ocupación de camas UCI por parte de pacientes COVID-19 en las CC. AA.

% sobre total de camas UCI



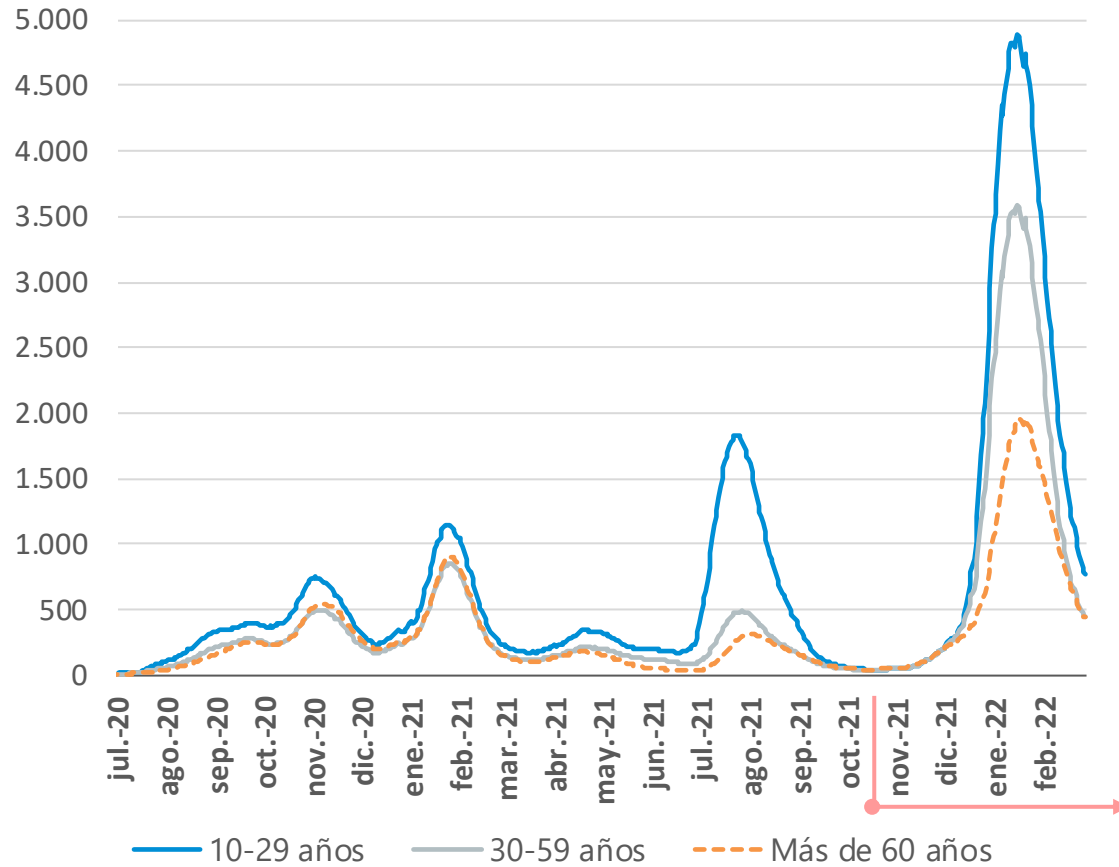
Notas: Datos actualizados el 3 de marzo de 2022.

Fuente: CaixaBank Research, a partir de datos del Ministerio de Sanidad.

COVID-19 en España: afectados por rango de edad

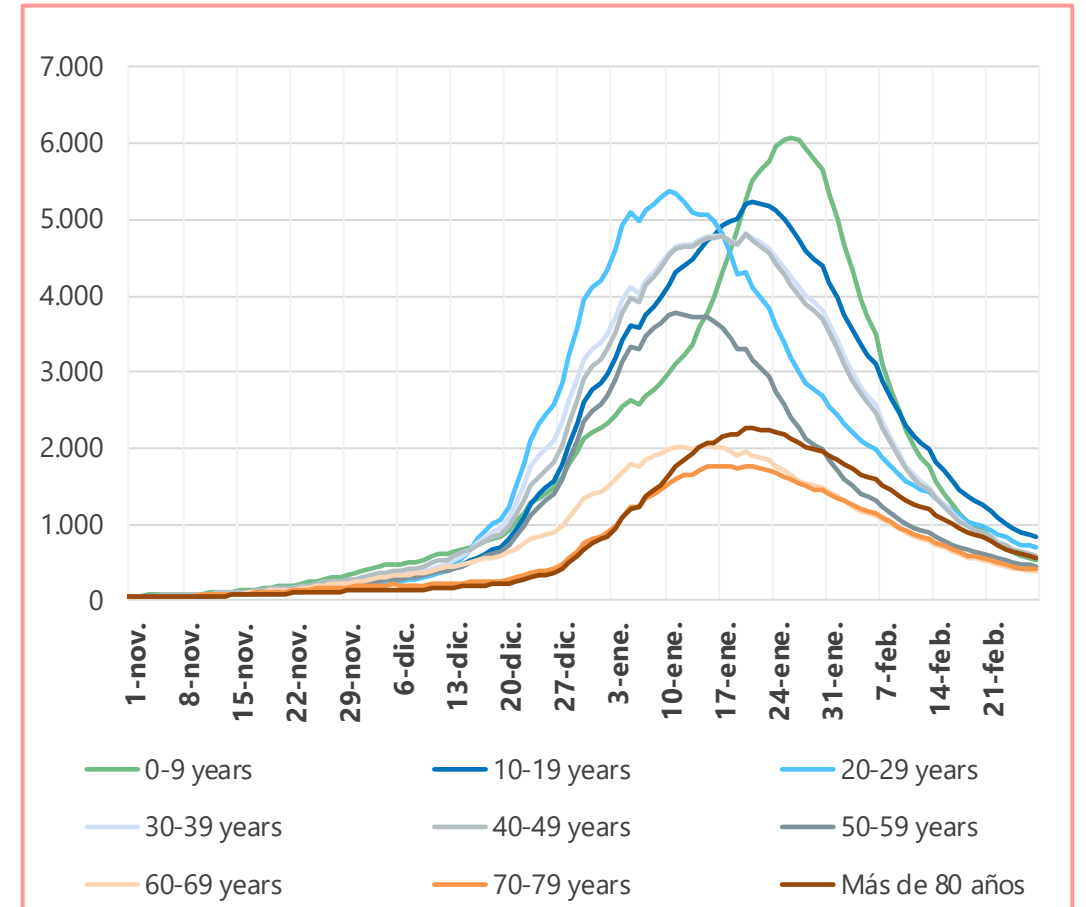
Incidencia Acumulada por rango de edad

Contagios acumulados en 14 días por cada 100.000 habitantes del rango de edad



Zoom: incidencia acumulada por edad

Contagios acumulados en 14 días por cada 100.000 habitantes del rango de edad



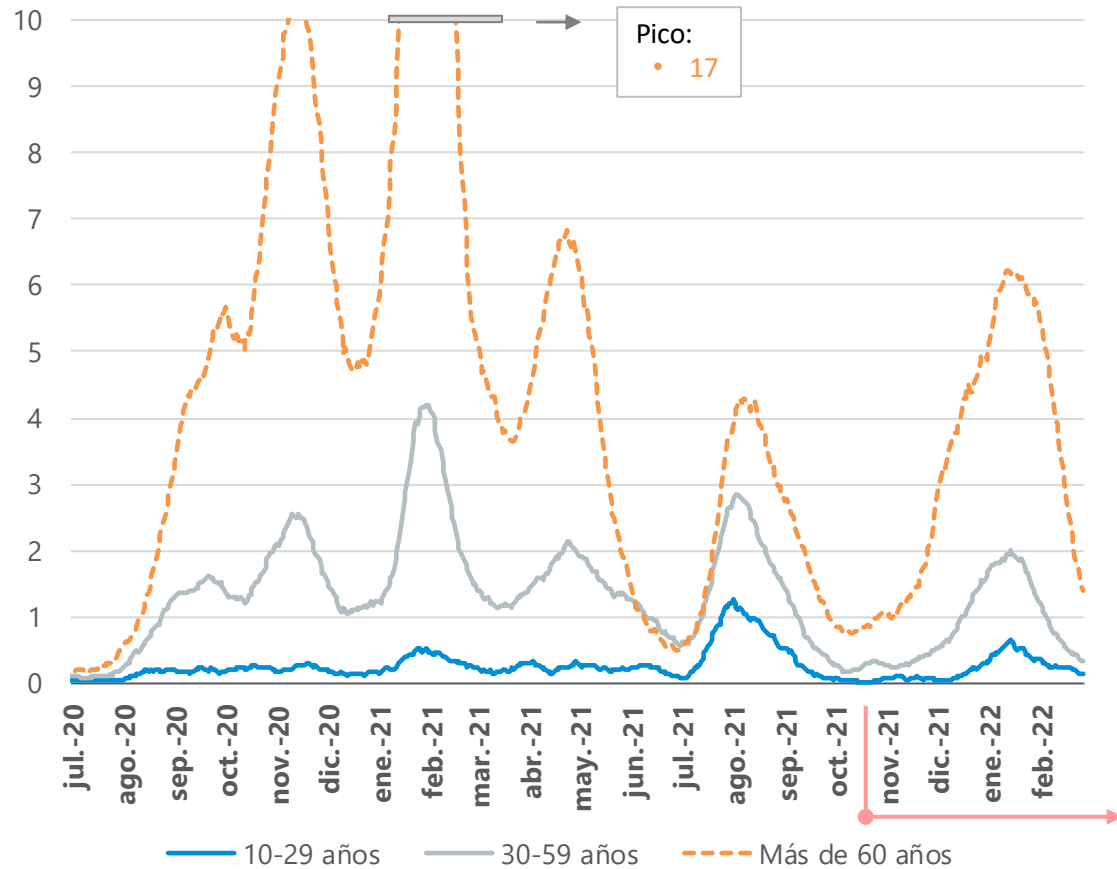
Nota: Las series pueden presentar sesgos a la baja para los últimos días debido a retrasos en la notificación de contagios por parte de las CC. AA. Las series se corrigen retrospectivamente de manera diaria.

Fuente: CaixaBank Research, a partir de datos del Ministerio de Sanidad.

COVID-19 en España: afectados por rango de edad

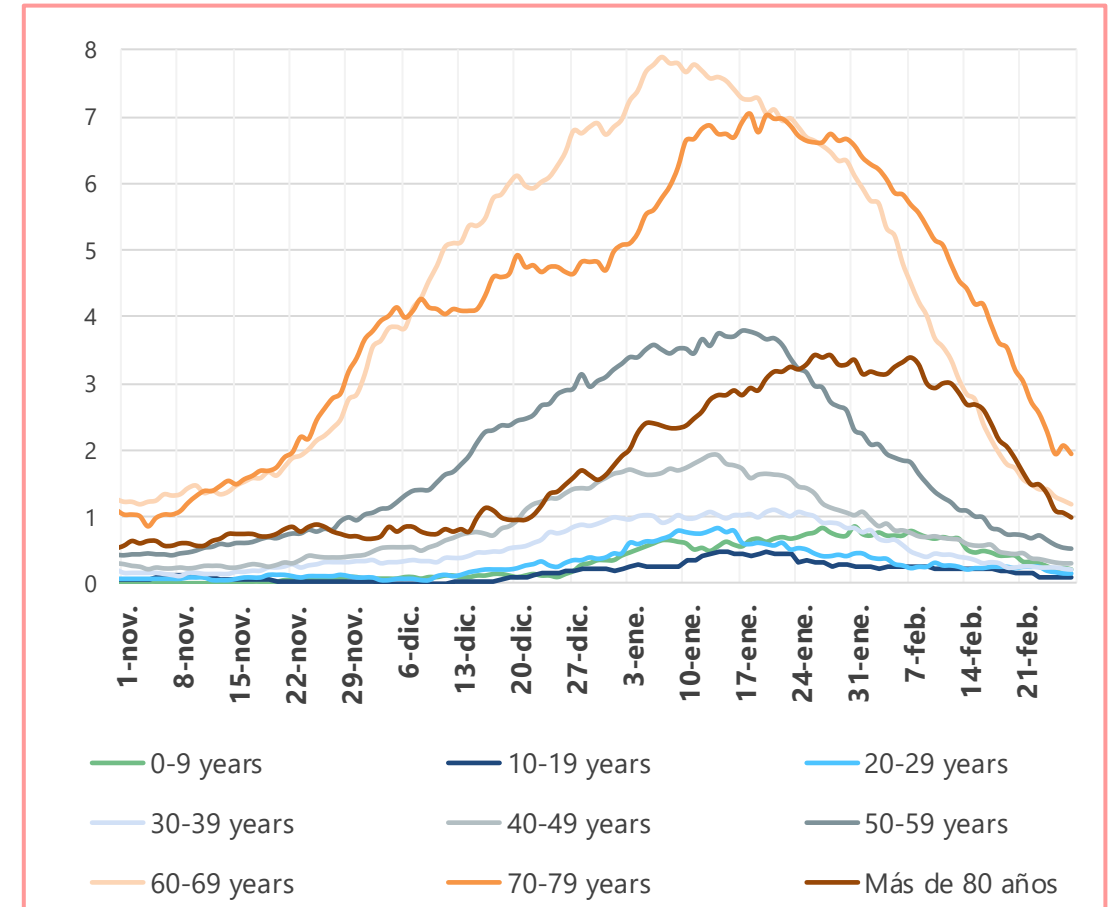
Ingresos en UCI por rango de edad

Ingresos en UCI acumulados en 14 días por cada 100.000 habitantes del rango de edad



Zoom: ingresos en UCI por edad

Ingresos en UCI acumulados en 14 días por cada 100.000 habitantes del rango de edad



Nota: Las series pueden presentar sesgos a la baja para los últimos días debido a retrasos en la notificación de datos hospitalarios de pacientes COVID por parte de las CC. AA. Las series se corrigen retrospectivamente de manera diaria.

Fuente: CaixaBank Research, a partir de datos del Ministerio de Sanidad.

COVID-19 en España: afectados desde septiembre por la COVID-19 según rango de edad

Rango de edad de afectados por la COVID-19

Casos registrados entre 1-octubre de 2021 y el 02-marzo de 2022

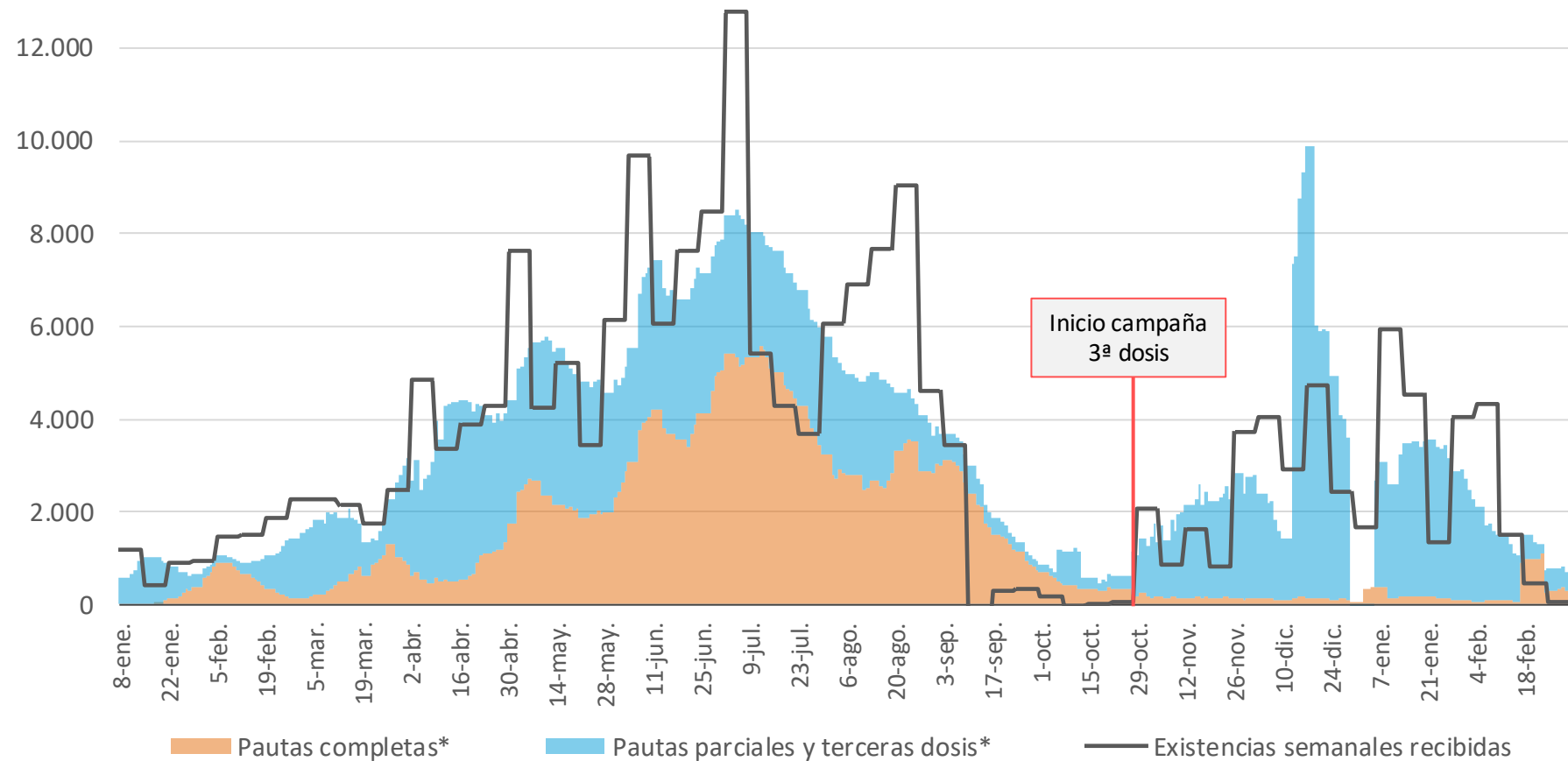
Rangos de edad	Casos de COVID-19		Hospitalizados		Ingresos en UCI		Muertes	
	Acumulados	% sobre el total	Acumulados	% sobre el total	Acumulados	% sobre el total	Acumulados	% sobre el total
0-9	581.026	11%	2.245	3%	90	2%	4	0%
10-19	656.999	13%	1.313	2%	57	1%	4	0%
20-29	668.494	13%	2.669	4%	102	2%	19	0%
30-39	848.056	17%	4.486	7%	253	5%	48	1%
40-49	1.043.543	20%	5.947	9%	515	10%	131	2%
50-59	661.960	13%	8.118	12%	1.003	19%	417	5%
60-69	320.070	6%	11.176	17%	1.728	33%	1.035	12%
70-79	186.395	4%	10.770	16%	1.150	22%	1.719	21%
80+	155.087	3%	18.925	29%	328	6%	4.975	60%
Sin especificar	1.442	0%	17	0%	0	0%	0	0%
Total	5.123.072		65.666		5.226		8.352	

- ▶ La población de más de 50 años acumula el grueso de hospitalizaciones (72%), ingresos en UCI (80%) y muertes (97%), con tan solo el 26% de los contagios.
- ▶ El refuerzo de la protección de los grupos de edad de mayor riesgo mediante la 3ª dosis será clave para recuperar la estabilidad del sistema sanitario.

Vacunación en España: ritmo de vacunación

Ritmo de vacunación y recepción semanal de existencias

Dosis por 100.000 habitantes (acumulados de 7 días)

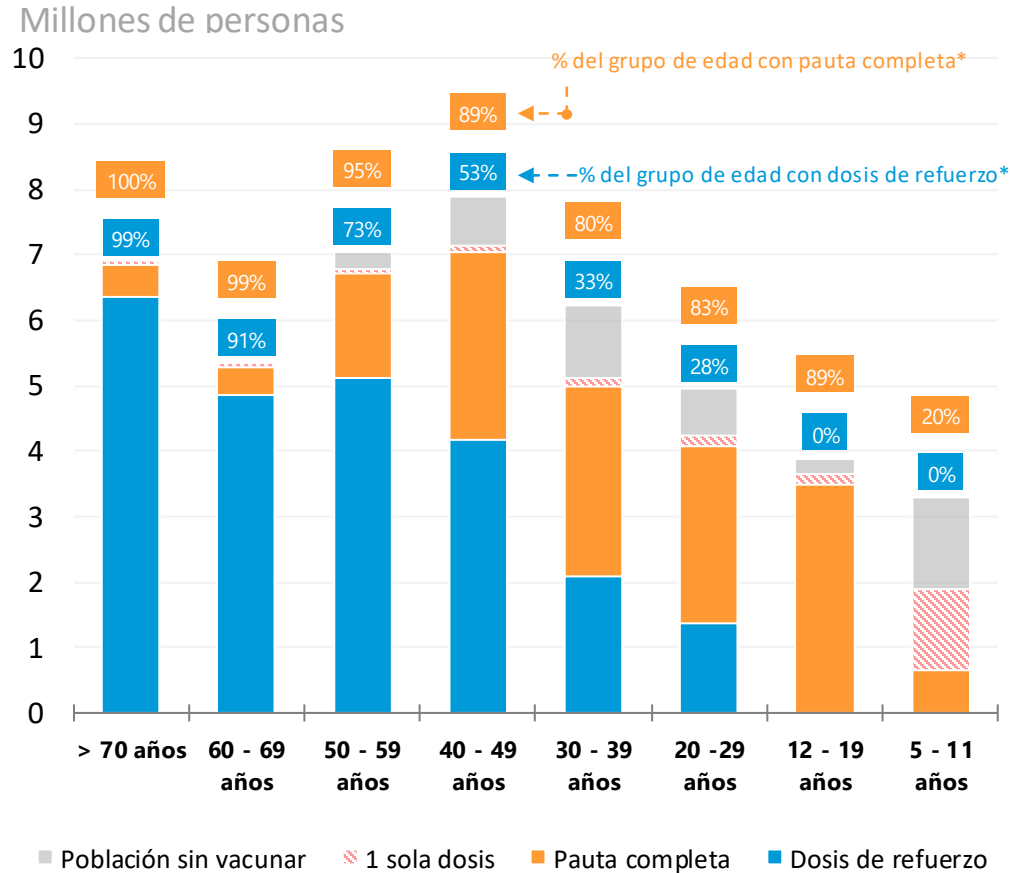


Notas: (*) **Pauta completa:** 2ª dosis de las vacunas de Pfizer, Moderna o AstraZeneca, o 1ª dosis de la de Janssen-J&J. **Pauta parcial:** 1ª dosis de las vacunas de Pfizer, Moderna o AstraZeneca o 3ª dosis /dosis de refuerzo de Pfizer o Moderna administrada a población de más 70 con pauta completa.

Fuente: CaixaBank Research, a partir de datos del Ministerio de Sanidad.

Vacunación en España: grupos de edad y dosis de refuerzo

Población vacunada y con dosis de refuerzo por tramo de edad



Proporción de población vacunada por tramo de edad

% sobre población total para cada tramo de edad

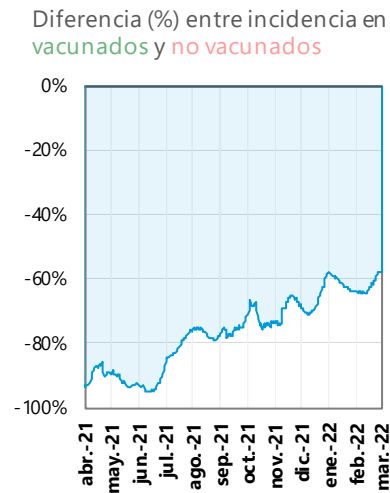
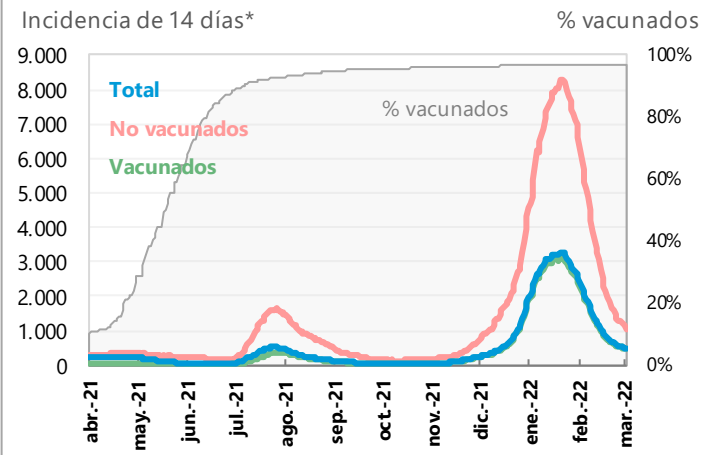
	Pauta completa*	Var. en 7 días (p.p.)	Dosis de refuerzo	Var. en 7 días (p.p.)
Población >50 años	98%	+0,1	85%	+0,3
Total población diana (>5 años)	91%	+0,1	57%	+0,5
70 años o más	100%	+0,1	92%	+0,1
60 - 69 años	99%	+0,1	91%	+0,3
50 - 59 años	95%	+0,1	73%	+0,4
40- 49 años	89%	+0,1	53%	+0,6
30 - 39 años	80%	+0,1	33%	+0,8
20 -29 años	83%	+0,1	28%	+1,4
12 - 19 años	89%	+0,4	0%	...
5 - 11 años**	20%	+3,5

Notas: Datos actualizados el 3 de marzo de 2022. (*) La pauta completa consta de 2 dosis de Pfizer, Moderna o AstraZeneca, o bien 1 dosis de Jansen. La dosis de refuerzo se trata de una dosis adicional de Pfizer o Moderna añadida la pauta completa. Por el momento, se excluye de la población diana de la dosis de refuerzo a los menores de edad.

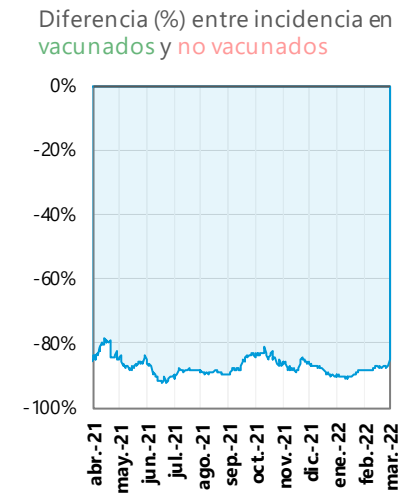
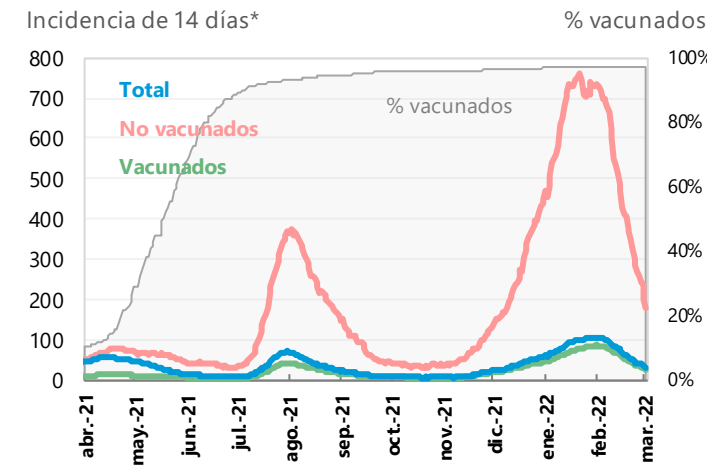
Fuente: CaixaBank Research, a partir de datos del Ministerio de Sanidad.

Efecto de la vacuna: datos según estado de vacunación para población de más de 50 años en Cataluña

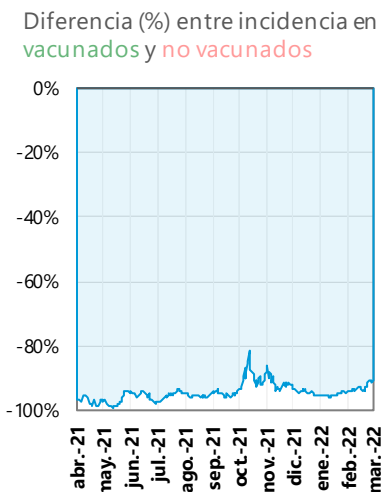
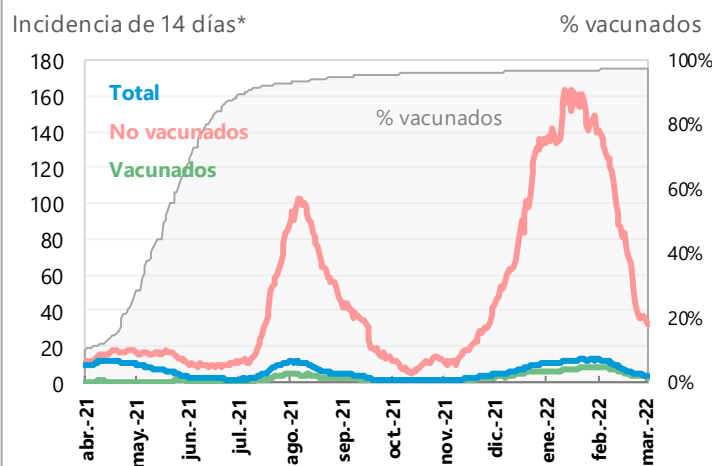
Contagios



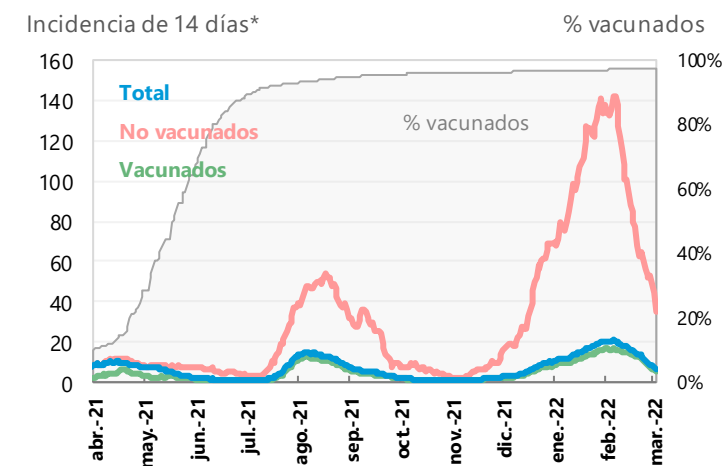
Hospitalizaciones



Ingresos UCI



Fallecidos

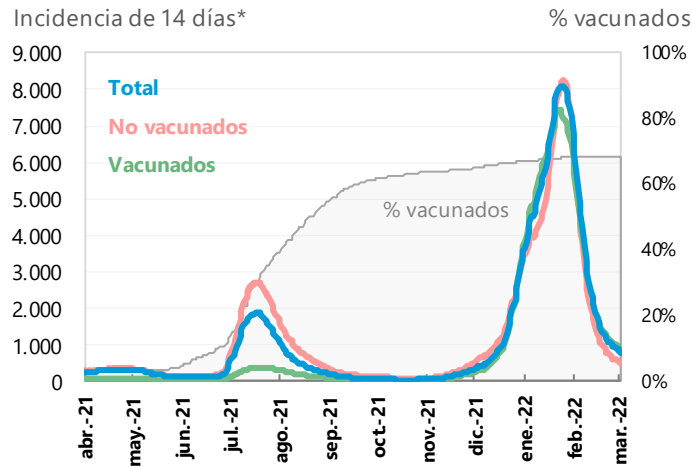


Notas: (*) Incidencia a 14 días equivale a datos de contagios, hospitalizaciones, ingresos UCI y fallecidos acumulados en 14 días por 100.000 habitantes.

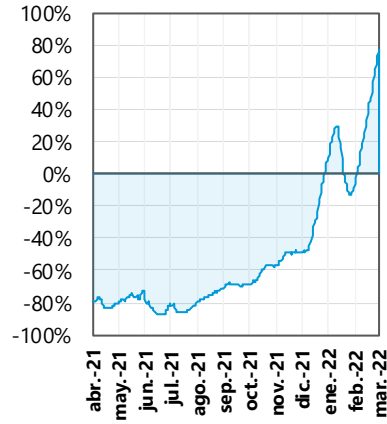
Fuente: CaixaBank Research, a partir de datos de la Generalitat de Catalunya.

Efecto de la vacuna: datos según estado de vacunación para población de **menos de 50 años** en Cataluña

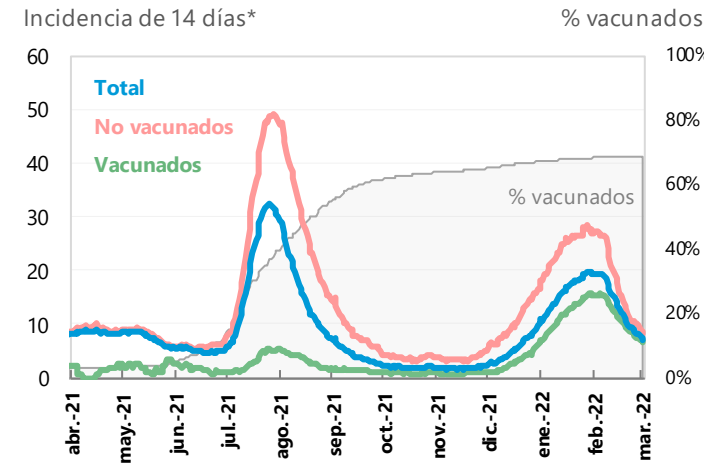
Contagios



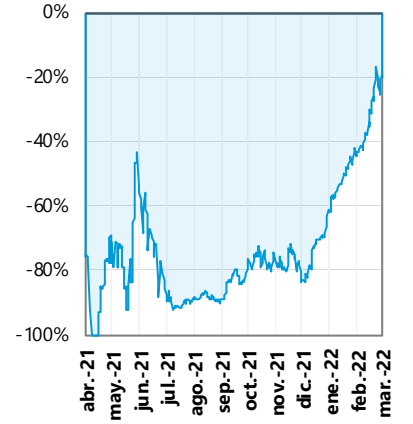
Diferencia (%) entre incidencia en vacunados y no vacunados



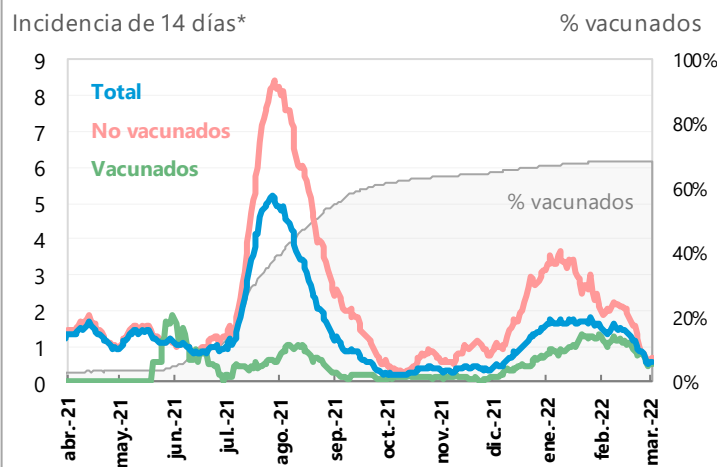
Hospitalizaciones



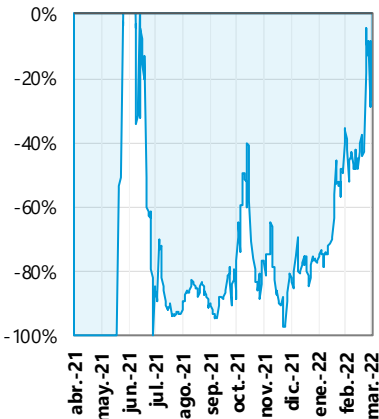
Diferencia (%) entre incidencia en vacunados y no vacunados



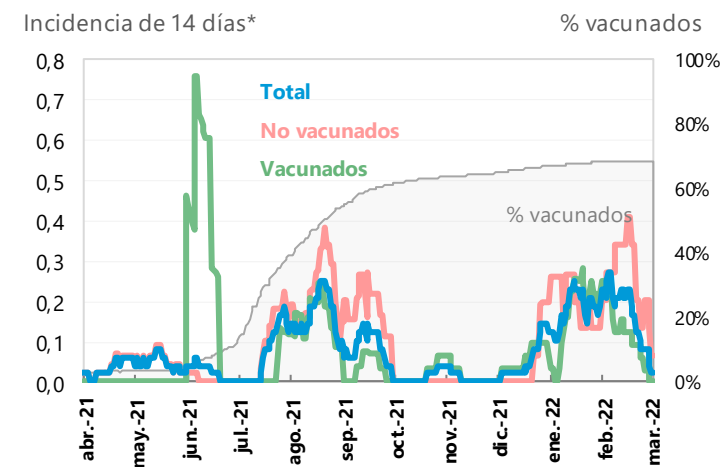
Ingresos UCI



Diferencia (%) entre incidencia en vacunados y no vacunados



Fallecidos



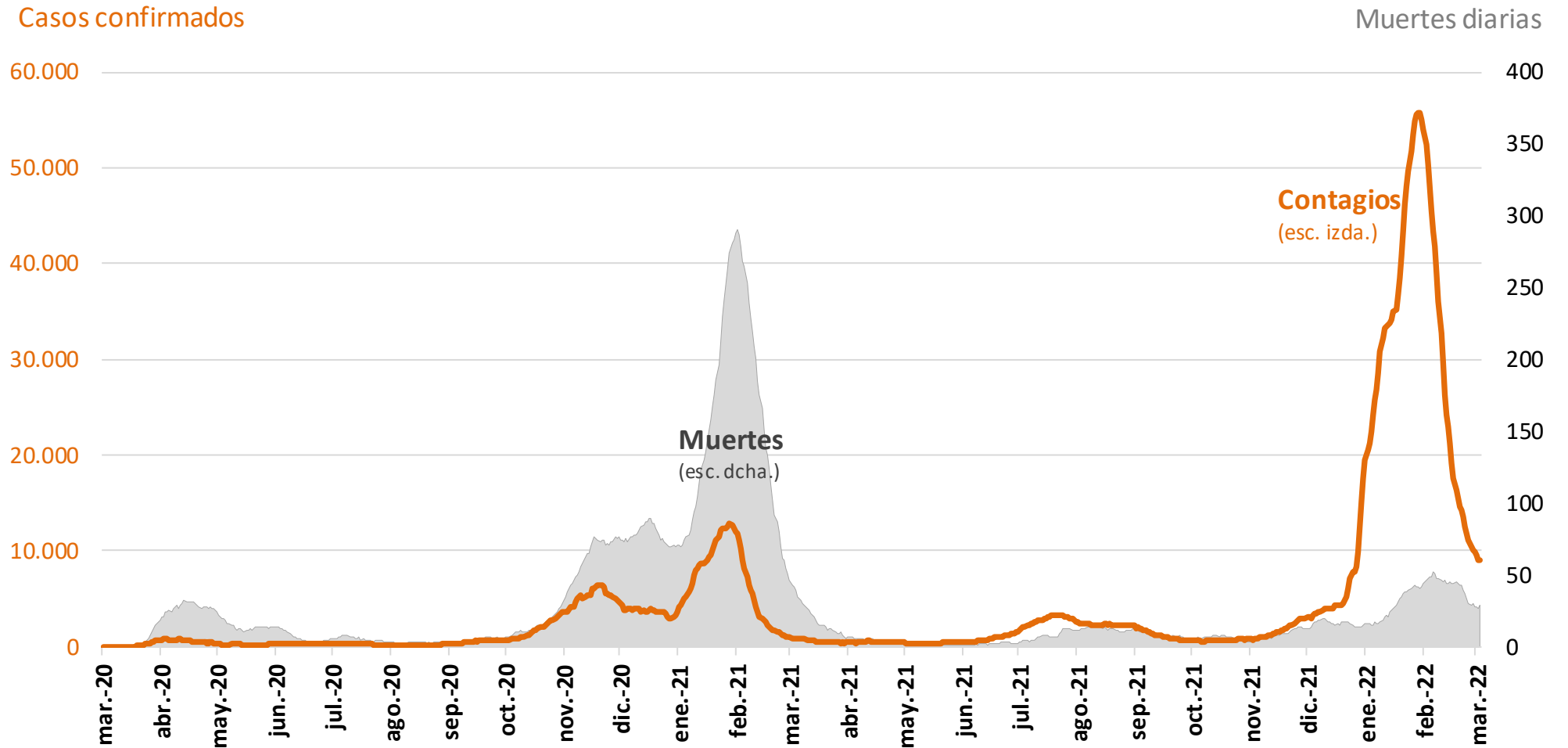
Muy pocos fallecidos para poder analizar el efecto de la vacuna

Notas: (*) Incidencia a 14 días equivale a datos de contagios, hospitalizaciones, ingresos UCI y fallecidos acumulados en 14 días por 100.000 habitantes.

Fuente: CaixaBank Research, a partir de datos de la Generalitat de Catalunya.

COVID-19 en el mundo: contagios y fallecidos en Portugal

Nuevos casos confirmados y fallecidos diarios en Portugal



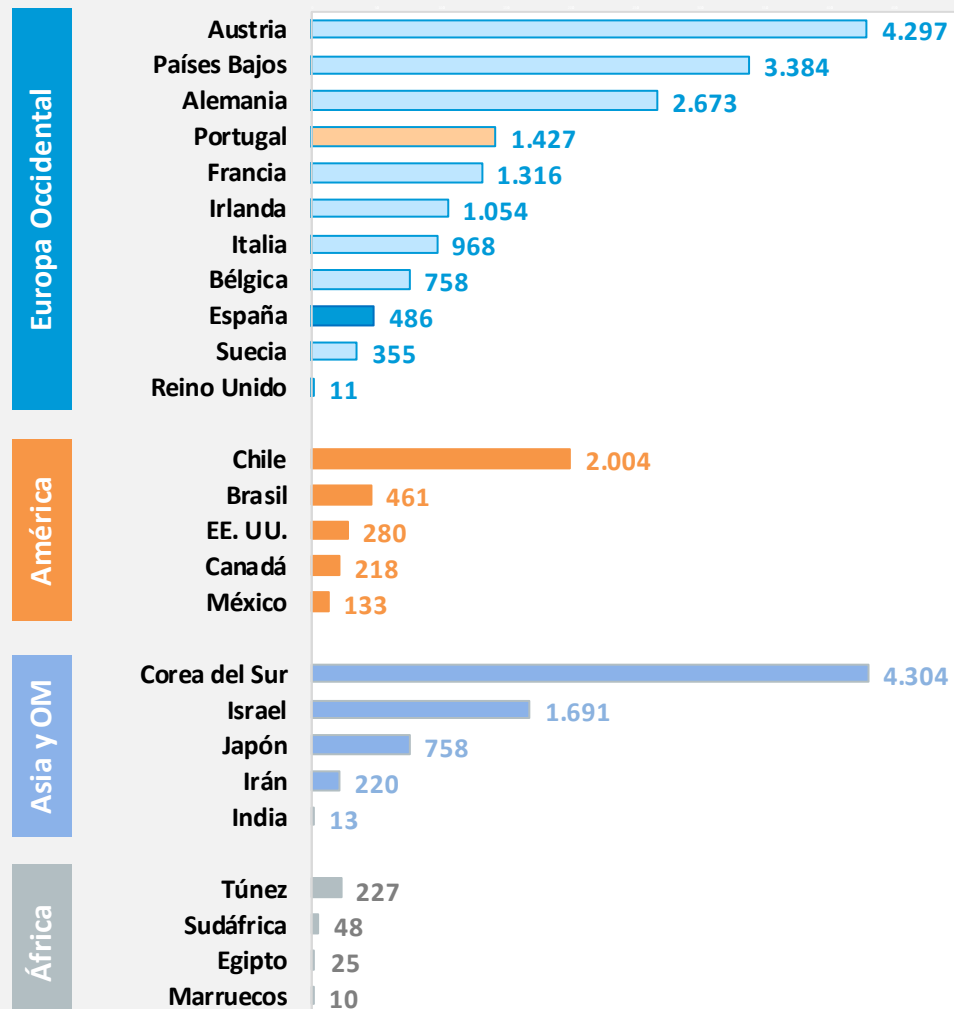
Notas: Se muestran promedios de 7 días de contagios y muertes.

Fuente: CaixaBank Research, a partir de Johns Hopkins CSSE.

COVID-19 en el mundo

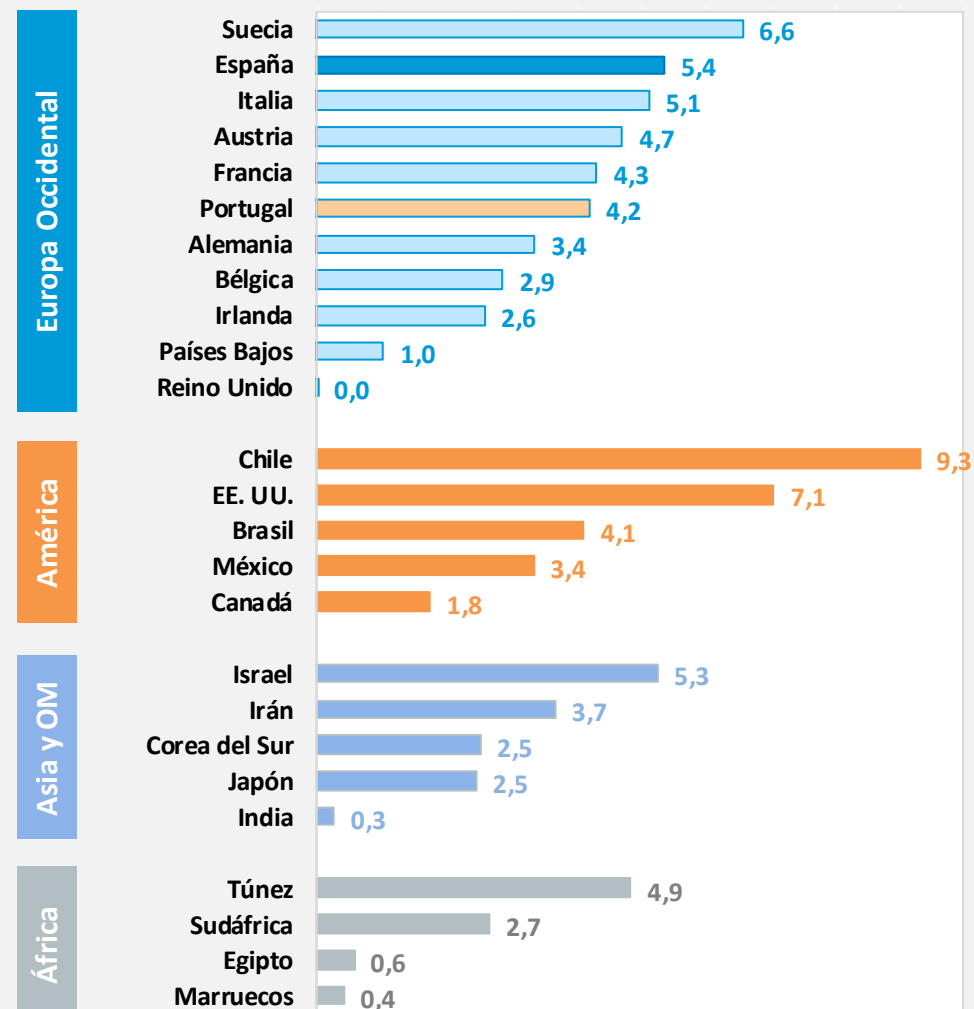
Incidencia acumulada

Contagios por 100.000 habitantes acumulados en 14 días



Mortalidad de los últimos 14 días

Fallecidos por 100.000 habitantes acumulados en 14 días.

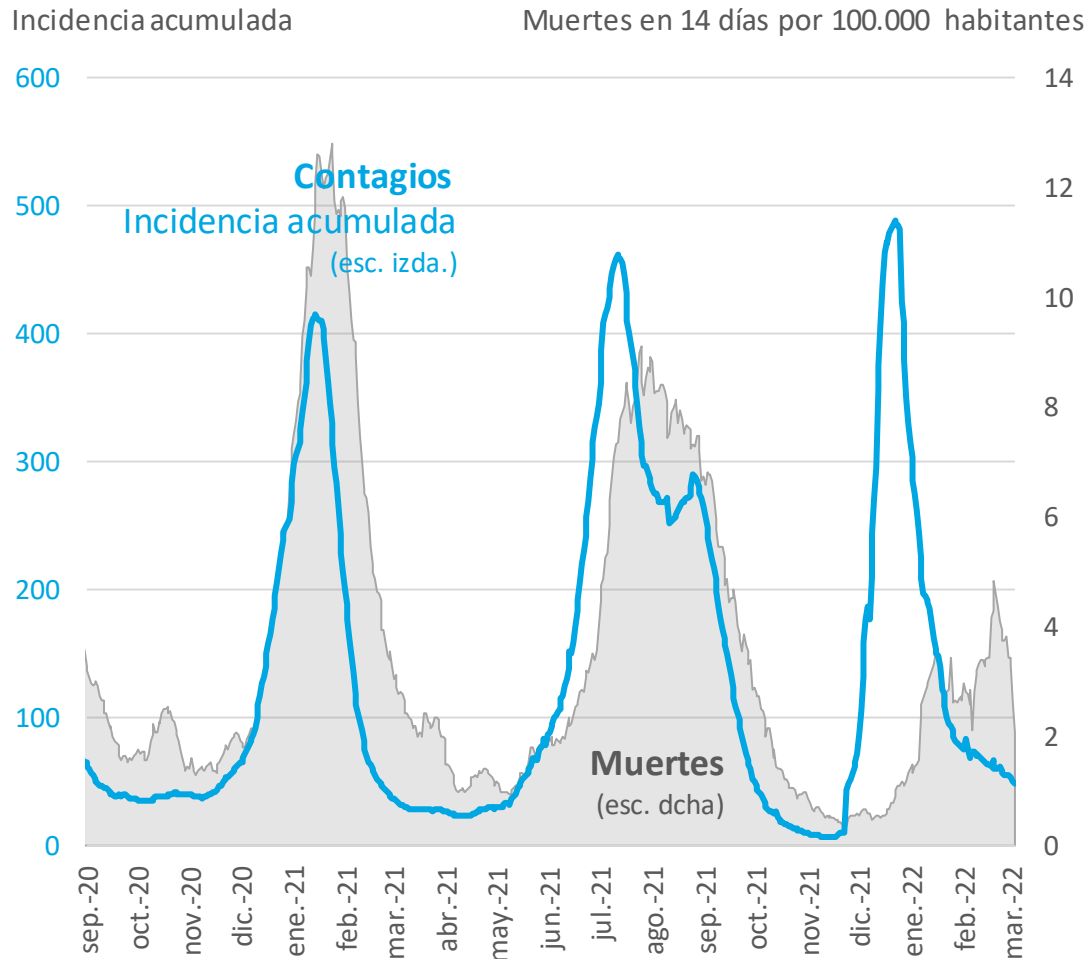


Nota: Datos disponibles hasta el 3 de marzo de 2022. Para España se utiliza la incidencia acumulada y los fallecidos por fecha de notificación publicados por el Ministerio de Sanidad.

Fuente: CaixaBank Research, a partir de Ministerio de Sanidad, Johns Hopkins CSSE, UN WorldPopulationProspects.

COVID-19 en el mundo: variante Ómicron

Sudáfrica: evolución de la pandemia

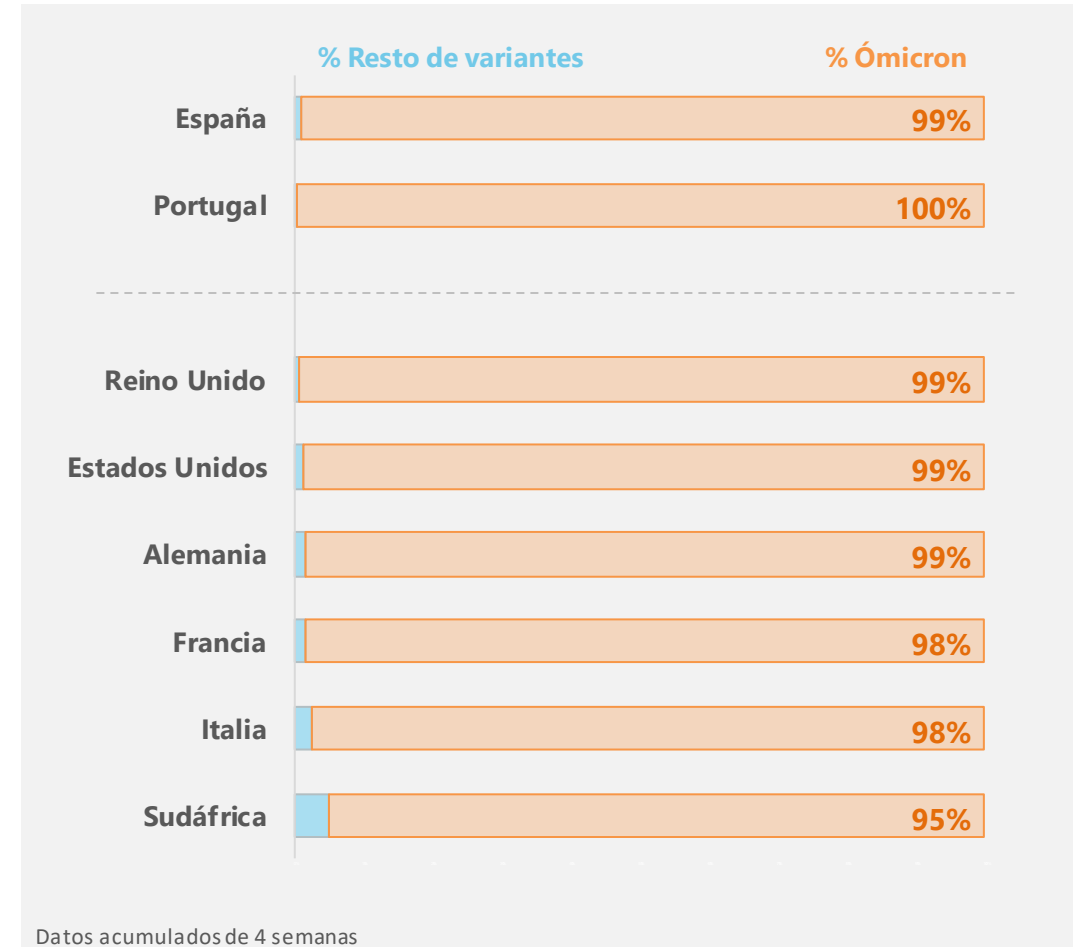


Nota: Datos disponibles hasta el 3 de marzo de 2022.

Fuente: CaixaBank Research, a partir de Johns Hopkins CSSE, Our World in Data - Oxford University y UN World Population Prospects.

Peso la variante ómicron en los nuevos contagios de COVID-19

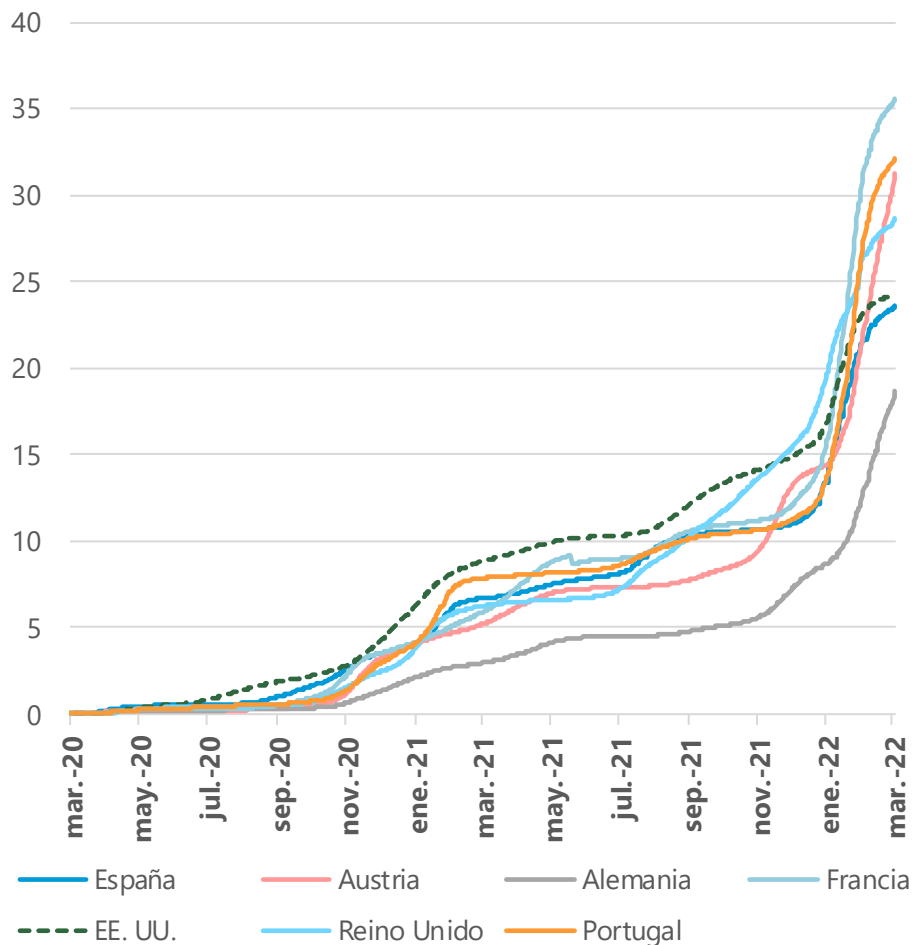
Contagios detectados sobre total (%)



COVID-19 en el mundo: contagios y fallecidos acumulados

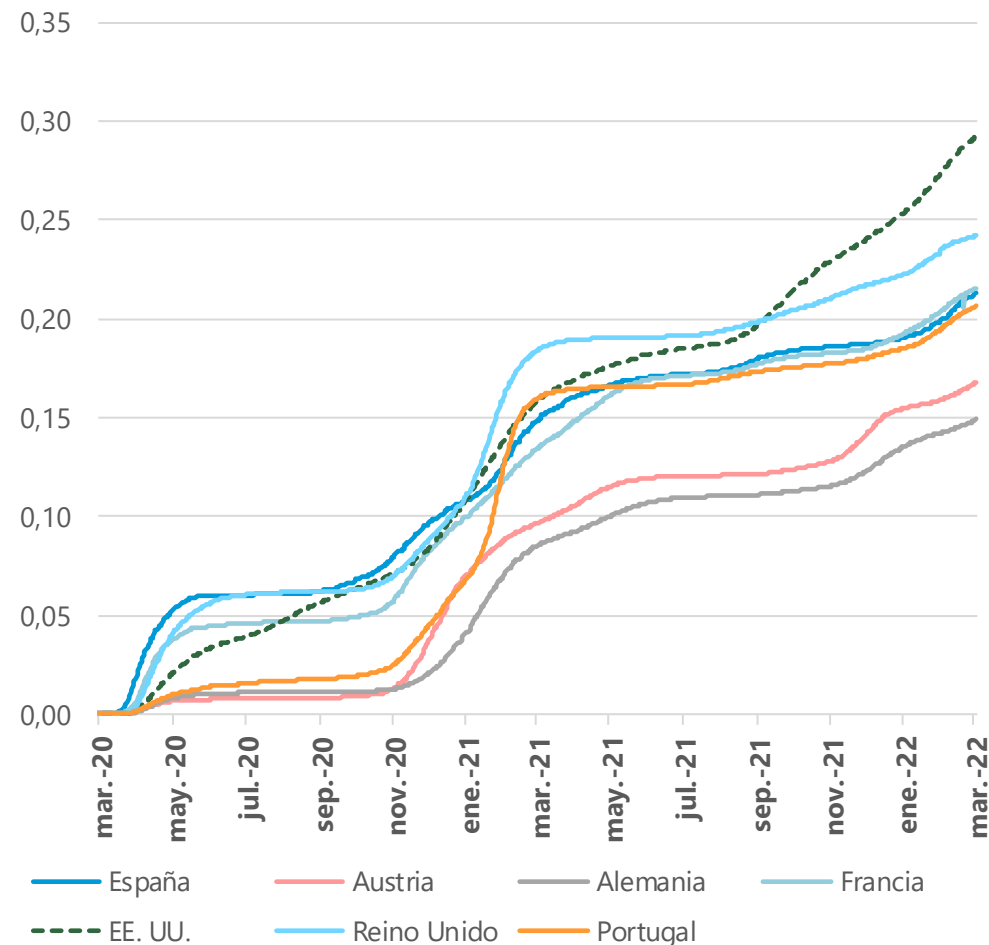
Casos totales de COVID-19

Infecciones acumuladas por cada 100 habitantes



Muertes totales por COVID-19

Muertes acumuladas por cada 100 habitantes



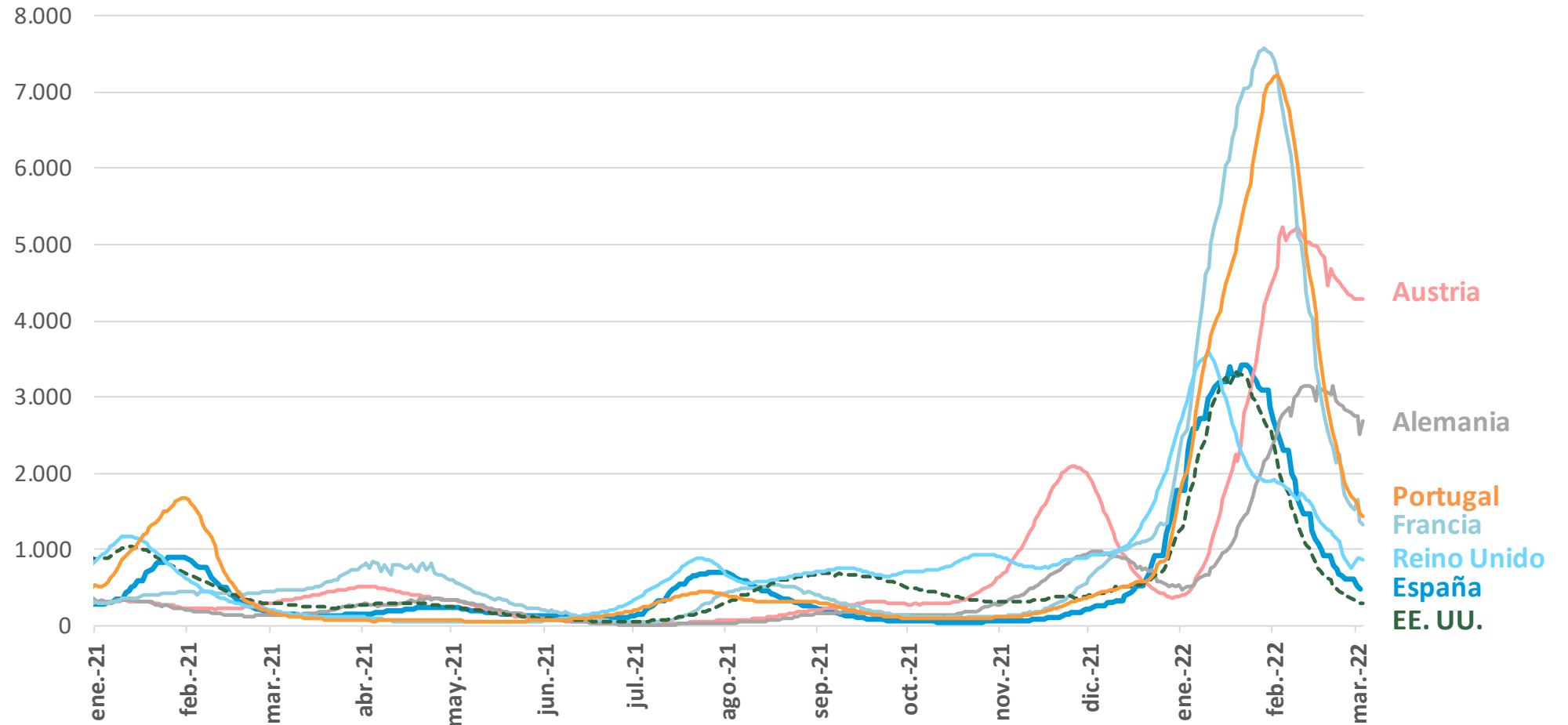
Nota: Datos disponibles hasta el 3 de marzo de 2022.

Fuente: CaixaBank Research, a partir de Ministerio de Sanidad, Johns Hopkins CSSE, UN World Population Prospects.

COVID-19 en el mundo: contagios

Incidencia acumulada de COVID-19

Casos por 100.000 habitantes acumulados en 14 días



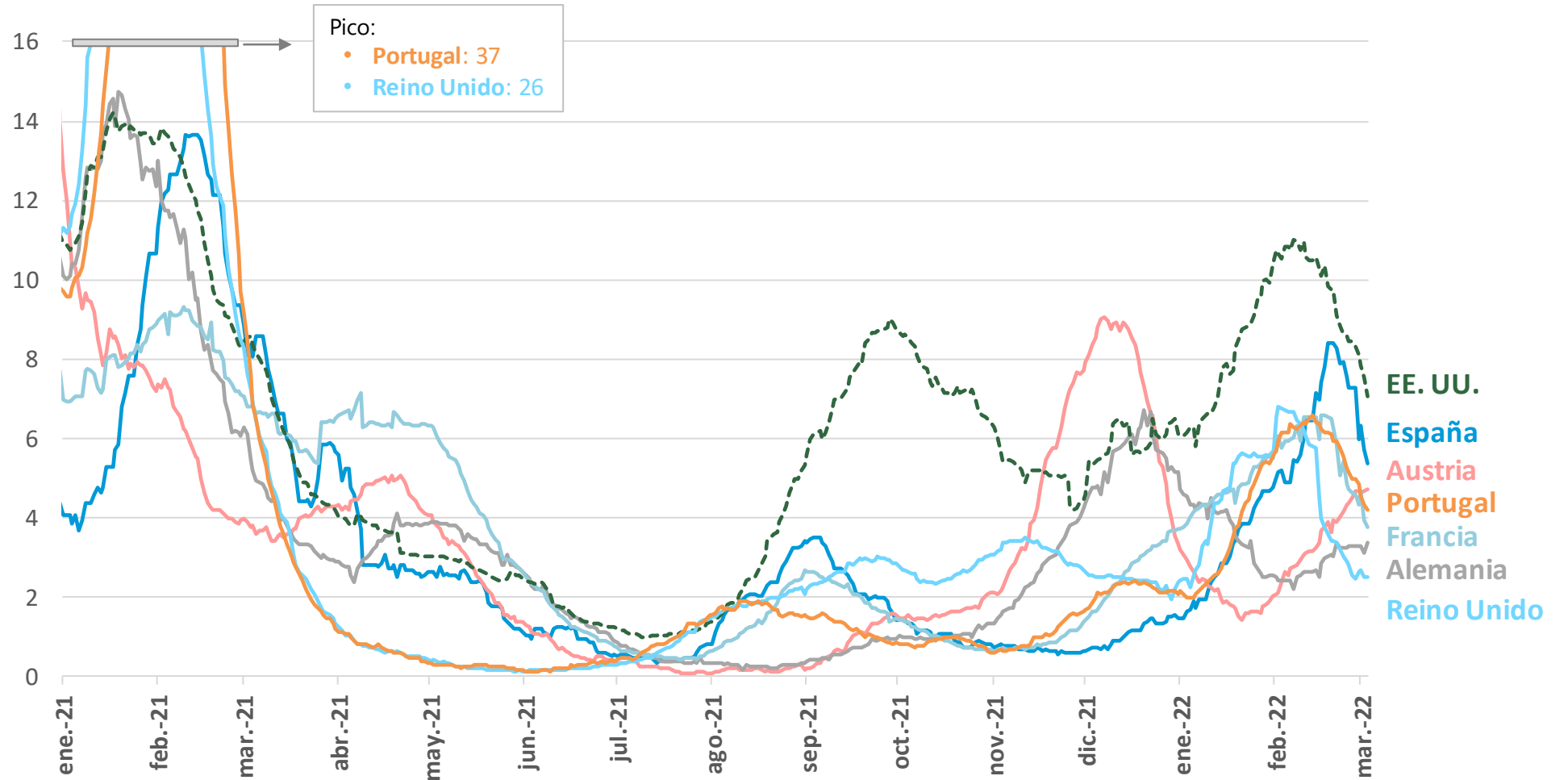
Nota: Datos disponibles hasta el 3 de marzo de 2022.

Fuente: CaixaBank Research, a partir de Ministerio de Sanidad de España, Johns Hopkins CSSE, UN World Population Prospects.

COVID-19 en el mundo: fallecidos

Muertes por COVID-19

Muertes por 100.000 habitantes acumulados de 14 días



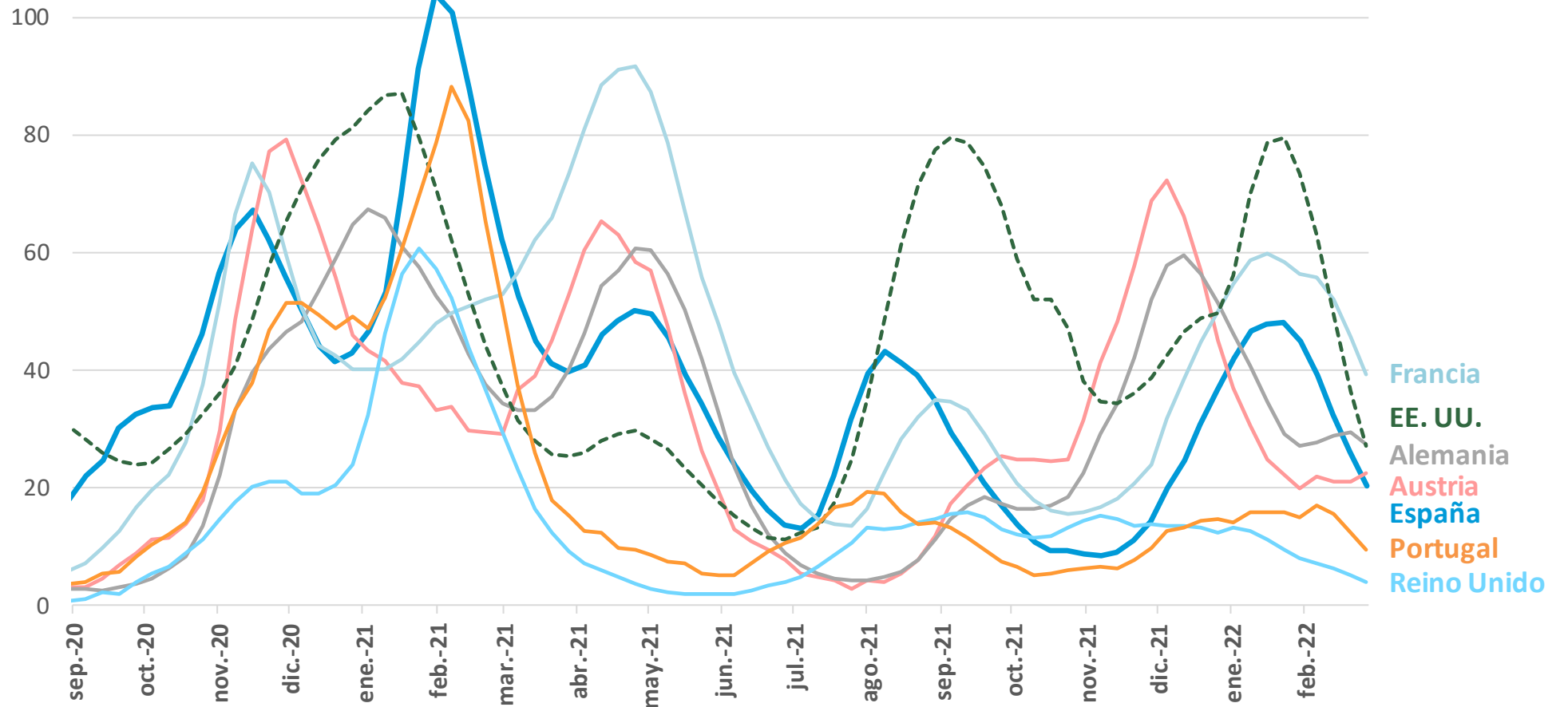
Nota: Datos disponibles hasta el 3 de marzo de 2022.

Fuente: CaixaBank Research, a partir de Johns Hopkins CSSE, UN World Population Prospects.

COVID-19 en el mundo: pacientes en UCI

Pacientes COVID-19 en UCI

Pacientes en camas UCI por millón de habitantes

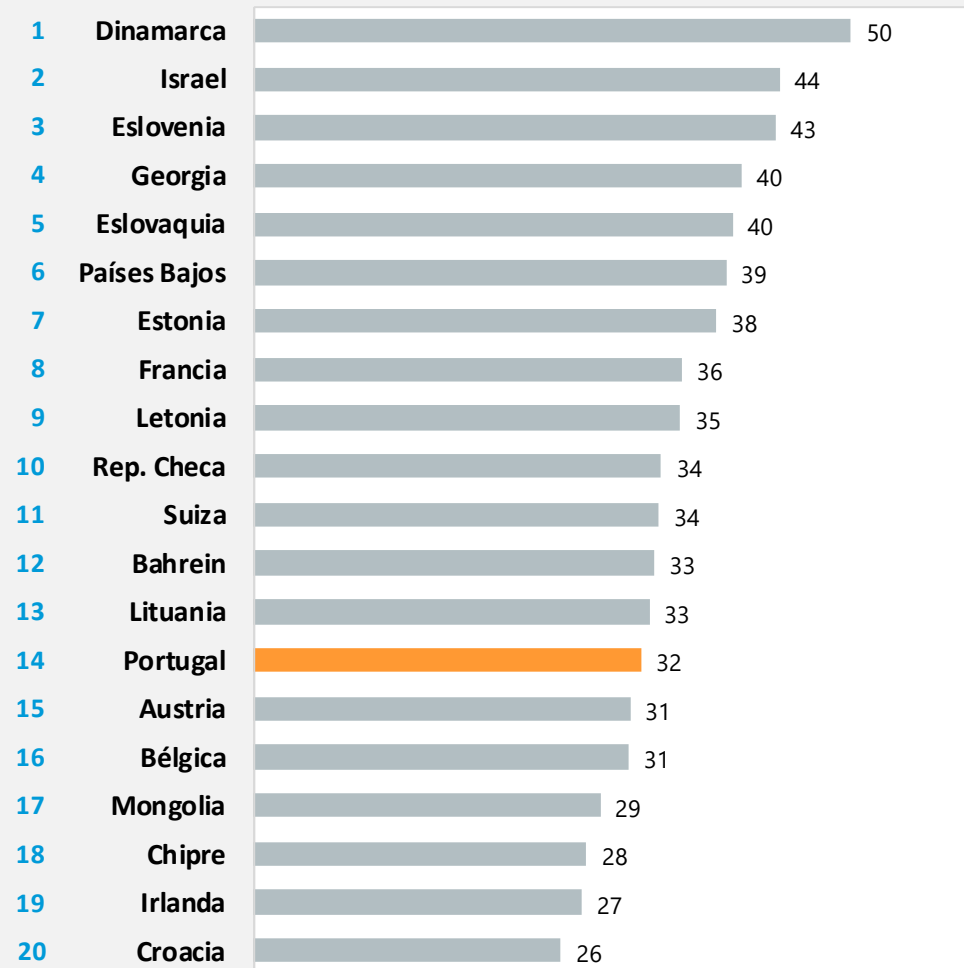


Nota: Datos disponibles hasta el 3 de marzo de 2022.
Fuente: CaixaBank Research, a partir de Our World in Data - Oxford University.

COVID-19 en el mundo: países más afectados

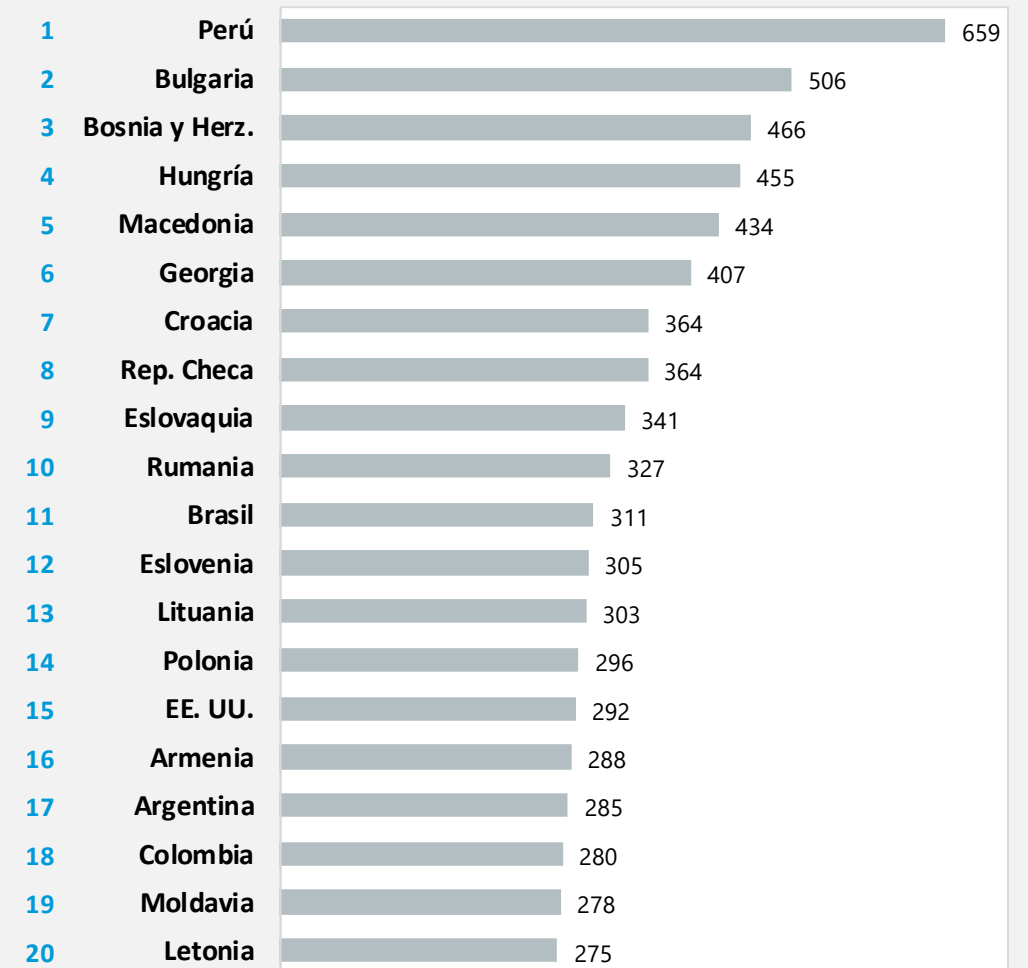
Países con mayor número de contagios per cápita

Casos acumulados por cada 100 habitantes



Países con mayor número de fallecidos per cápita

Muertes por 100.000 habitantes



Nota: Datos disponibles hasta el 3 de marzo de 2022.

Fuente: CaixaBank Research, a partir de Ministerio de Sanidad, Johns Hopkins CSSE, UN WorldPopulationProspects.

Vacunación en el mundo



	Fecha último dato	Dosis administradas	% Población con al menos una dosis	% Población con pauta completa	Dosis última semana por 100.000 hab.	% de población a la que se ha administrado una pauta completa en los últimos 30 días
Portugal	2-mar.	22.871.778	95%	93%	1.498	1,3%
España	1-mar.	92.229.074	88%	82%	731	1,6%
Canadá	2-mar.	81.297.184	86%	81%	1.670	1,8%
Australia	2-mar.	54.241.892	86%	79%	2.406	1,0%
Alemania	2-mar.	170.177.398	76%	75%	772	1,3%
UE	2-mar.	850.268.801	75%	73%	733	1,3%
Reino Unido	1-mar.	139.927.804	77%	72%	493	0,8%
Sudamérica	2-mar.	772.647.676	82%	70%	2.354	2,3%
Israel	2-mar.	18.015.684	72%	66%	109	0,2%
Asia	2-mar.	7.379.196.569	73%	65%	2.705	3,4%
Estados Unidos	2-mar.	553.778.476	76%	65%	356	0,8%
India	2-mar.	1.778.253.673	69%	57%	1.189	5,4%
Total mundial	2-mar.	10.805.586.190	63%	56%	2.086	2,6%
Rusia	17-feb.	160.816.996	54%	49%	2.581	2,0%
África	2-mar.	407.789.083	19%	12%	858	1,4%

Nota: Datos actualizados el 3 de marzo de 2022.

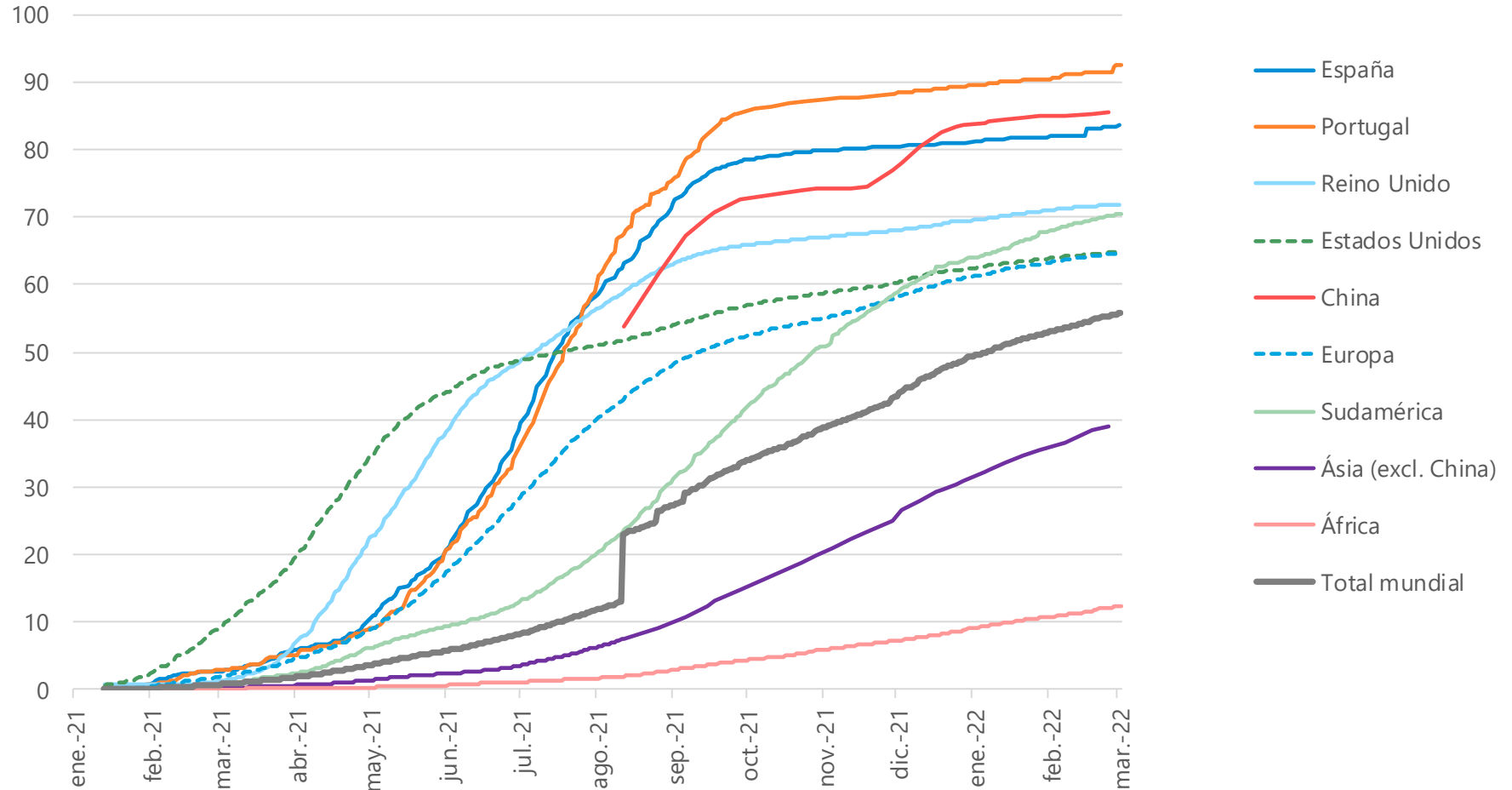
Fuente: CaixaBank Research, a partir de datos del Ministerio de Sanidad de España y de Our World in Data - Oxford University.

Vacunación en el mundo: evolución de la vacunación



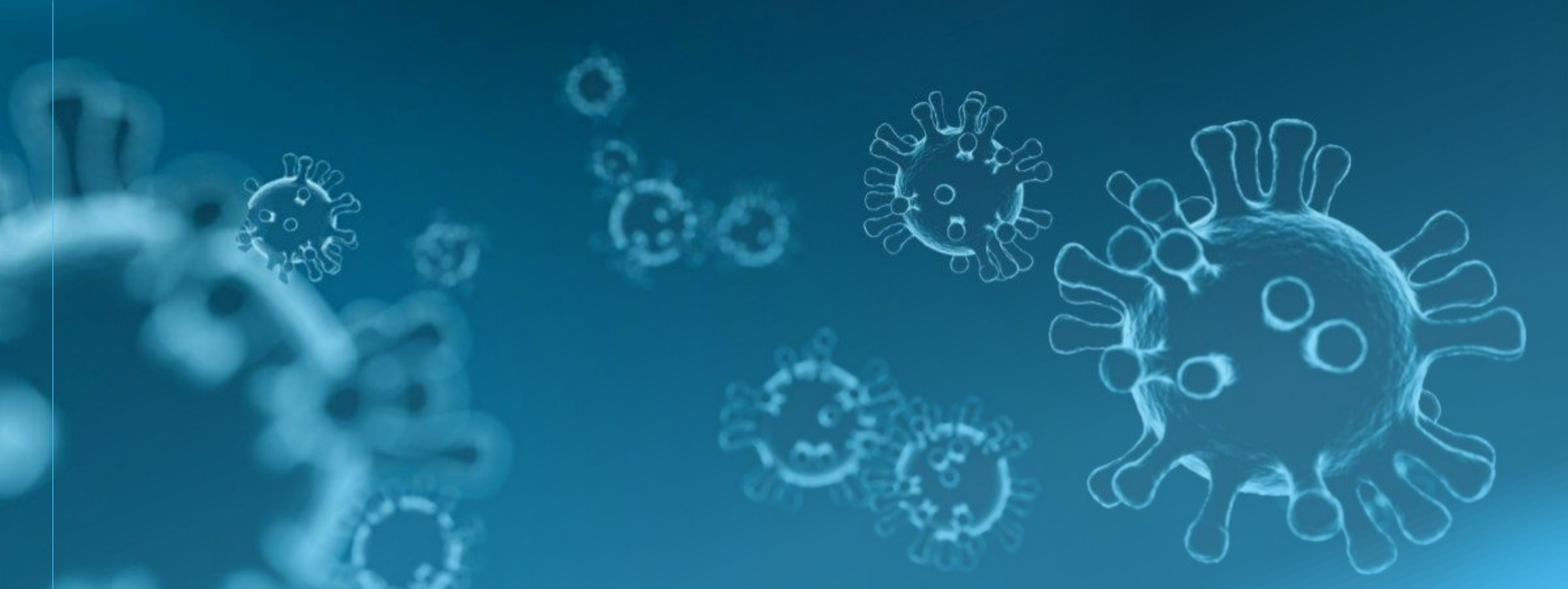
Proporción de la población vacunada con pauta completa

% de población con una pauta completa de la vacuna



Nota: El nivel de vacunación en el mundo se revisó al alza el 12 agosto debido a la incorporación de los datos de China, no publicados hasta entonces.

Fuente: CaixaBank Research, a partir de datos de Our World in Data – Oxford University.



Informe COVID-19

AVISO SOBRE LA PUBLICACIÓN “**Informe COVID-19**” es una publicación de CaixaBank Research, que contiene informaciones y opiniones que proceden de fuentes que consideramos fiables. Este documento tiene un propósito meramente informativo, por lo cual CaixaBank no se responsabiliza en ningún caso del uso que se pueda hacer del mismo. Las opiniones y las estimaciones son propias de CaixaBank Research y pueden estar sujetas a cambios sin notificación previa.