

Informe COVID-19

Actualizado con datos del 12 de mayo de 2022



03. España: evolución de la **pandemia**



08. Escenario mundial: evolución de la **pandemia**



15. Escenario mundial: situación de la **vacunación**

COVID-19 en España: monitor de indicadores

	Incidencia acumulada en 14 días (>60 años)			% ocupación hospitalaria por pacientes COVID			% camas UCI ocupadas por pacientes COVID			% test positivos en 7 días		
	11-may	04-may		11-may	04-may		11-may	04-may		10-may	07-may	
Andalucía	448	511	↓	4%	4%	=	2%	3%	↓	40%	38%	↑
Aragón	869	779	↑	6%	5%	↑	6%	4%	↑	53%	52%	↑
Asturias	1.236	1.369	↓	9%	11%	↓	4%	3%	↑	31%	35%	↓
Baleares	618	570	↑	4%	3%	↑	2%	3%	↓	21%	20%	↑
Canarias	729	751	↓	4%	5%	↓	3%	4%	↓	31%	28%	↑
Cantabria	1.442	1.250	↑	4%	8%	↓	3%	9%	↓	33%	33%	=
Castilla La Mancha	1.074	883	↑	8%	7%	↑	4%	5%	↓	40%	35%	↑
Castilla y León	1.448	1.323	↑	11%	11%	=	9%	8%	↑	36%	38%	↓
Cataluña	576	481	↑	5%	4%	↑	7%	6%	↑	21%	20%	↑
C. Valenciana	729	684	↑	6%	5%	↑	3%	4%	↓	36%	36%	=
Extremadura	1.530	1.393	↑	4%	5%	↓	2%	2%	=	44%	44%	=
Galicia	1.319	1.333	↓	8%	8%	=	3%	1%	↑	36%	38%	↓
Madrid	571	481	↑	5%	4%	↑	4%	4%	=	29%	24%	↑
Murcia	1.686	1.524	↑	8%	7%	↑	4%	3%	↑	36%	38%	↓
Navarra	1.118	1.584	↓	4%	4%	=	6%	5%	↑	34%	35%	↓
País Vasco	1.066	853	↑	7%	7%	=	4%	5%	↓	32%	30%	↑
La Rioja	1.580	1.380	↑	4%	4%	=	2%	2%	=	31%	31%	=
España	843	790	↑	6%	6%	=	4%	4%	=	32%	30%	↑

Nivel de riesgo por indicador*

- Muy alto
- Alto
- Medio
- Bajo
- Normalización

Umbral de riesgo alto

Incidencia acumulada	>1.500
% test positivos	>30%
Ocupación hospitales	>10%
Ocupación UCI	>15%

Nota: Datos disponibles hasta el 12 de mayo de 2022. Las flechas indican si los indicadores incrementan o se moderan con respecto al registro de la semana anterior. (*) El Ministerio de Sanidad estipula 4 niveles de riesgo para una batería de indicadores de contagios y presión hospitalaria.

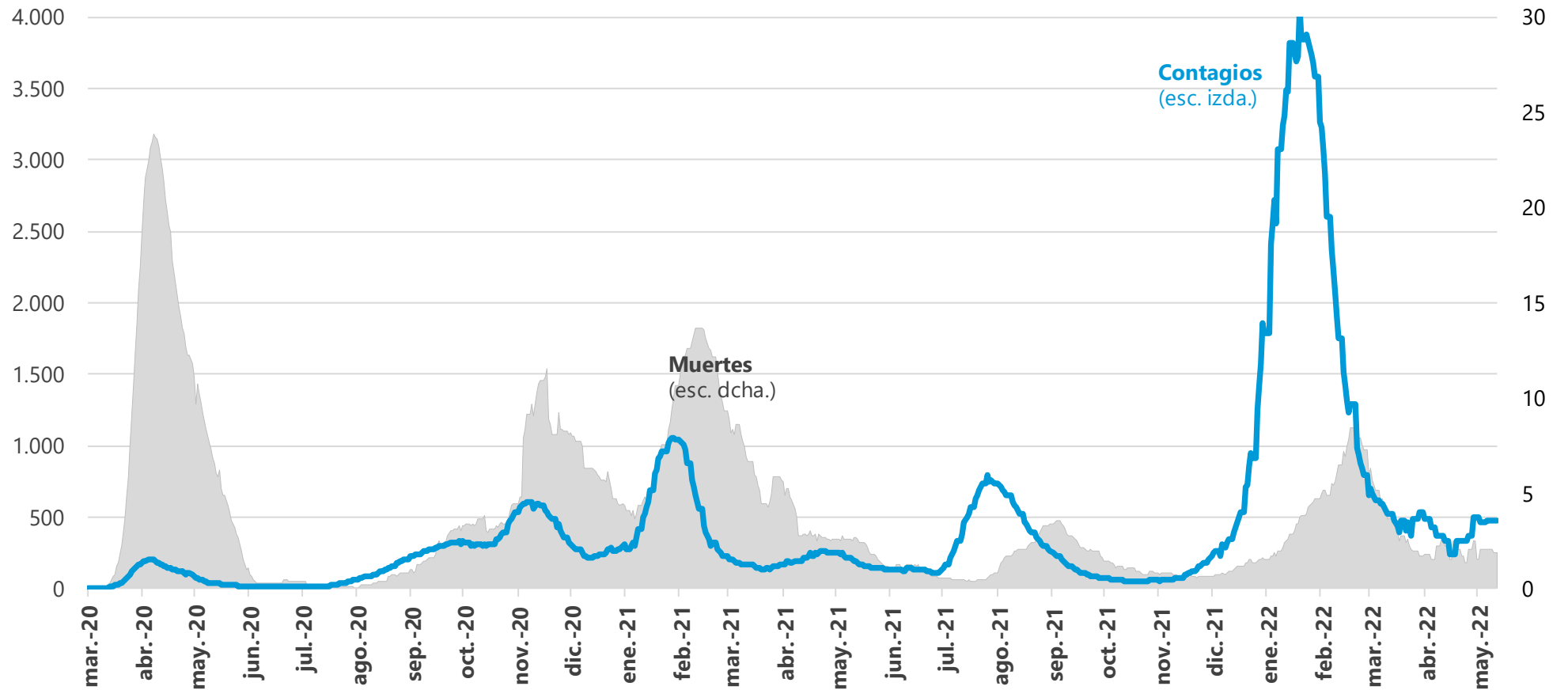
Fuente: CaixaBank Research, a partir de datos del Ministerio de Sanidad.

COVID-19 en España: contagios y fallecidos

Contagios y fallecidos en España

Incidencia acumulada en 14 días

Muertes acumuladas en 14 días por 100.000 hab.

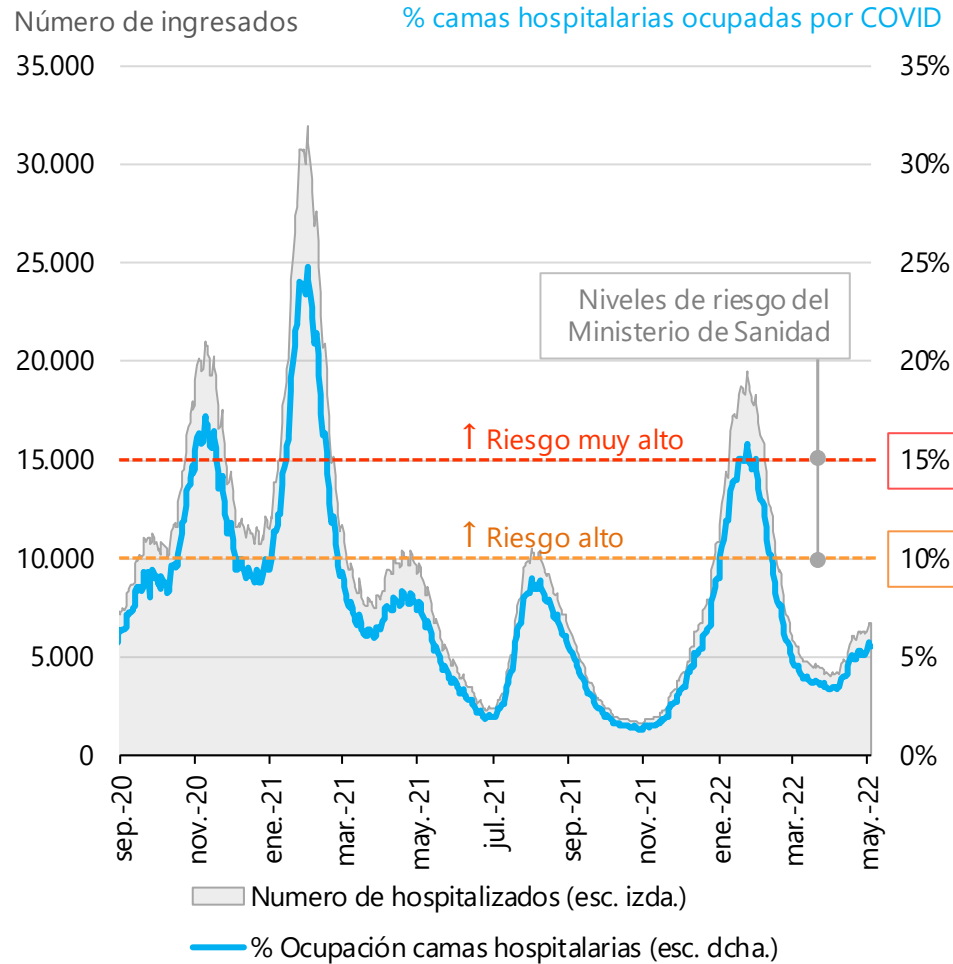


Notas: Se calcula a partir del acumulado total de contagios y muertes que el Ministerio de Sanidad continúa reportando a John Hopkins CSSE.

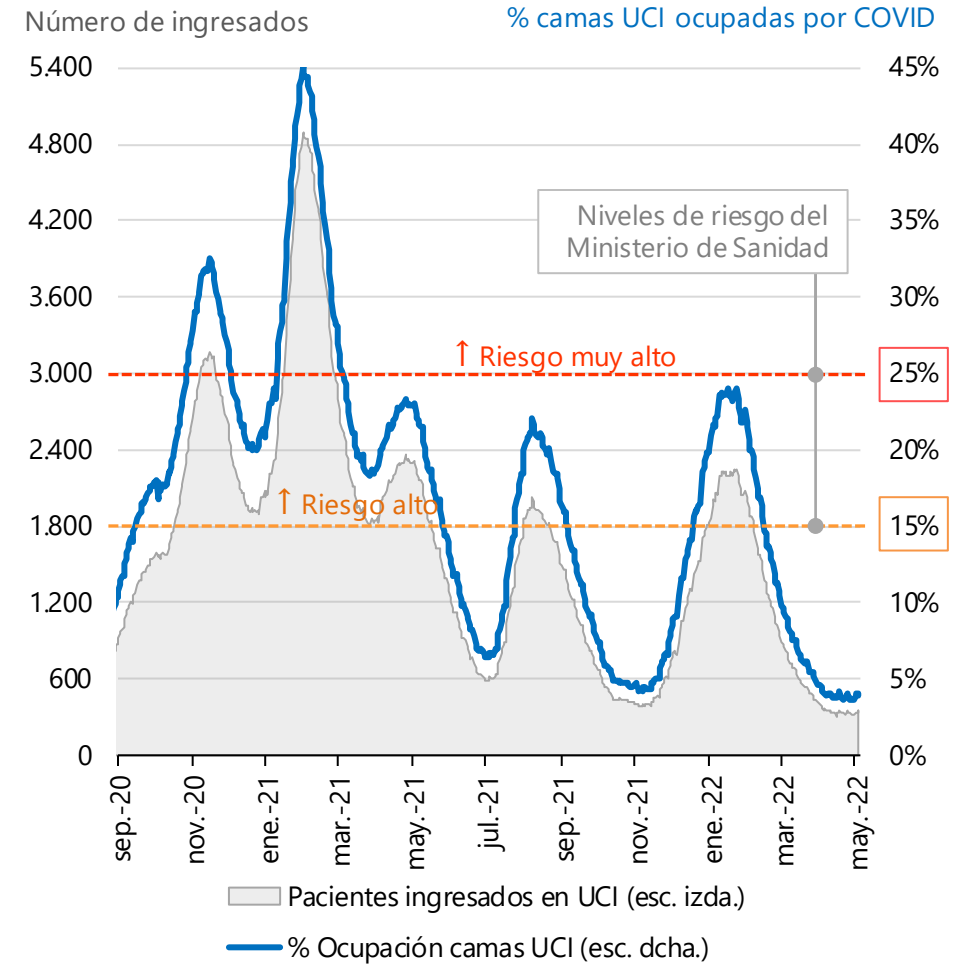
Fuente: CaixaBank Research, a partir de datos de Johns Hopkins CSSE.

COVID-19 en España: presión hospitalaria

Pacientes COVID hospitalizados



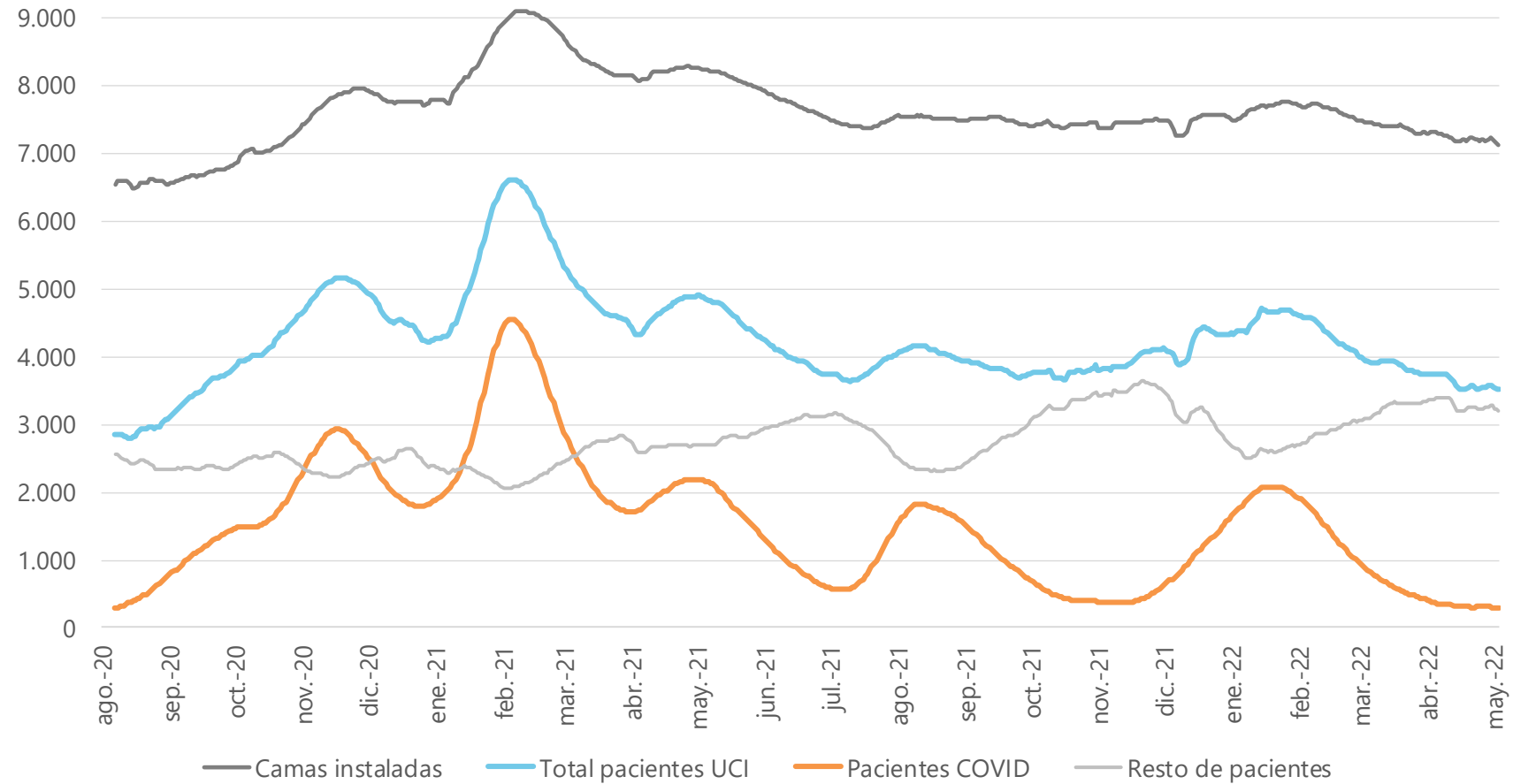
Pacientes COVID en UCI



Notas: Datos actualizados el 12 de mayo de 2022.
Fuente: CaixaBank Research, a partir de datos del Ministerio de Sanidad.

Ocupación de camas UCI por parte de pacientes con y sin COVID-19

Número de camas UCI totales y pacientes ingresados

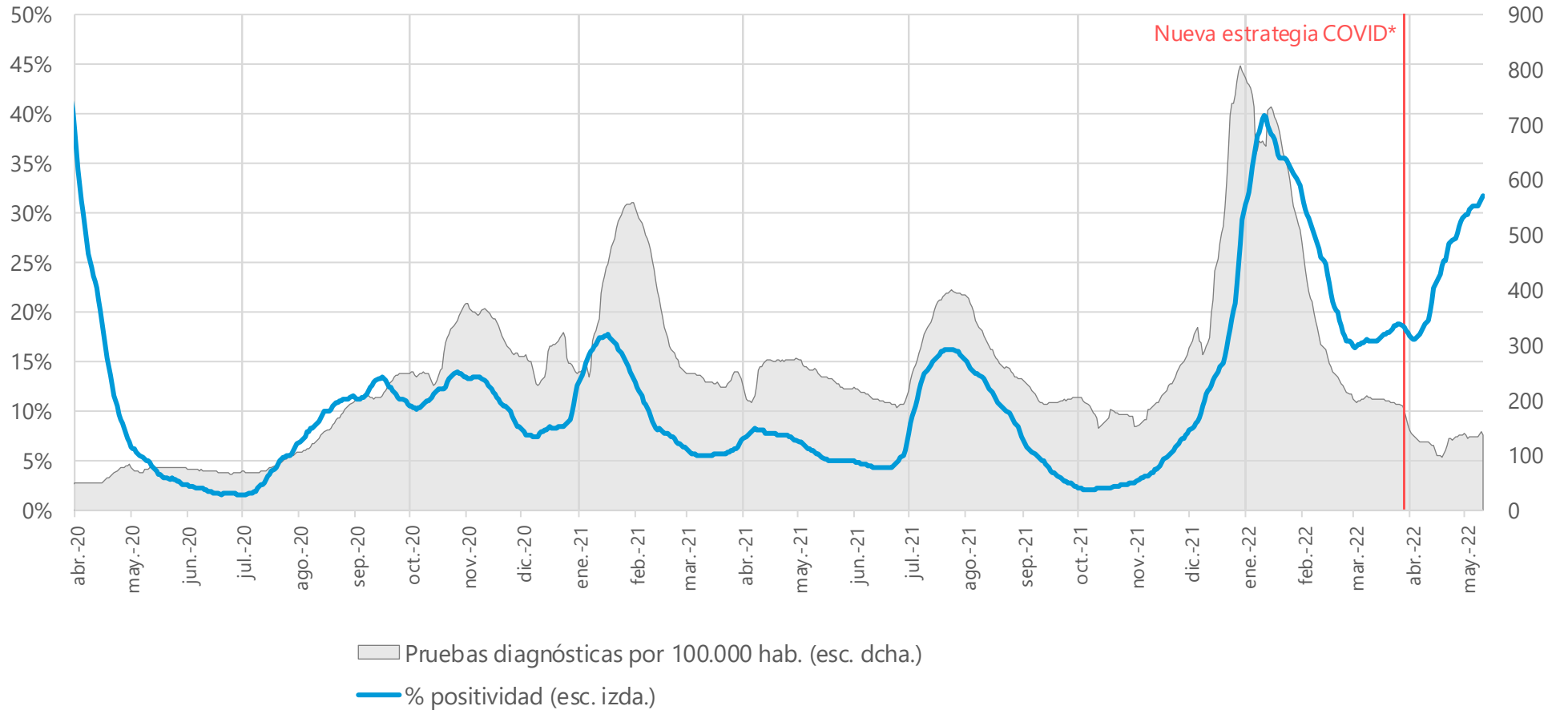


Notas: Datos actualizados el 12 de mayo de 2022.
Fuente: CaixaBank Research, a partir de datos del Ministerio de Sanidad.

Pruebas diagnósticas de COVID-19

Tasa de positividad

Test diarios por 100.000 habitantes



Notas: (*) La nueva estrategia COVID se puso en marcha el 28 de marzo de 2022. Con ella, los centros de salud públicos solo testean a personas con síntomas fuertes de cualquier edad y a personas con síntomas de más de 60 años o de grupos de riesgo.

Fuente: CaixaBank Research, a partir de datos del Ministerio de Sanidad.



03. España: evolución de la **pandemia**



08. Escenario mundial: evolución de la **pandemia**



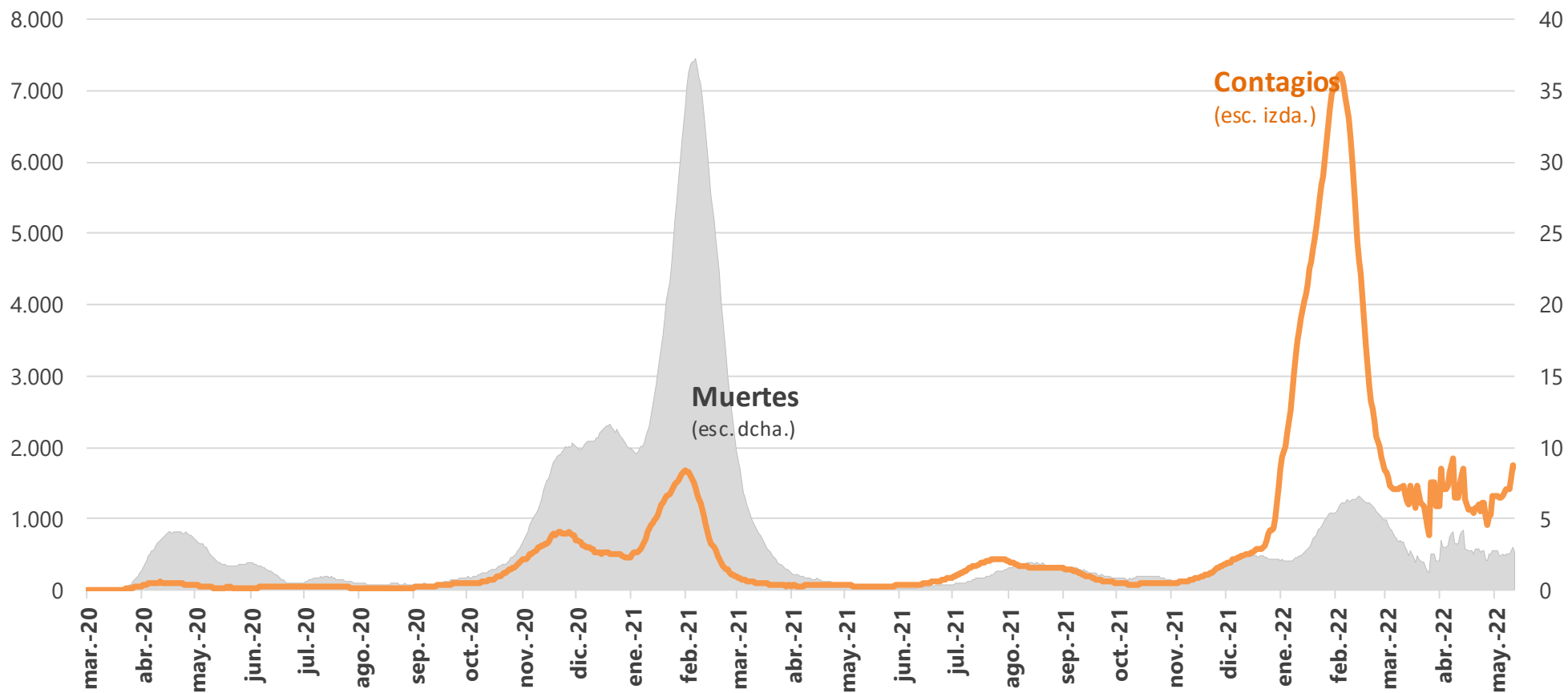
15. Escenario mundial: situación de la **vacunación**

COVID-19 en el mundo: contagios y fallecidos en Portugal

Contagios y fallecidos en Portugal

Incidencia acumulada en 14 días

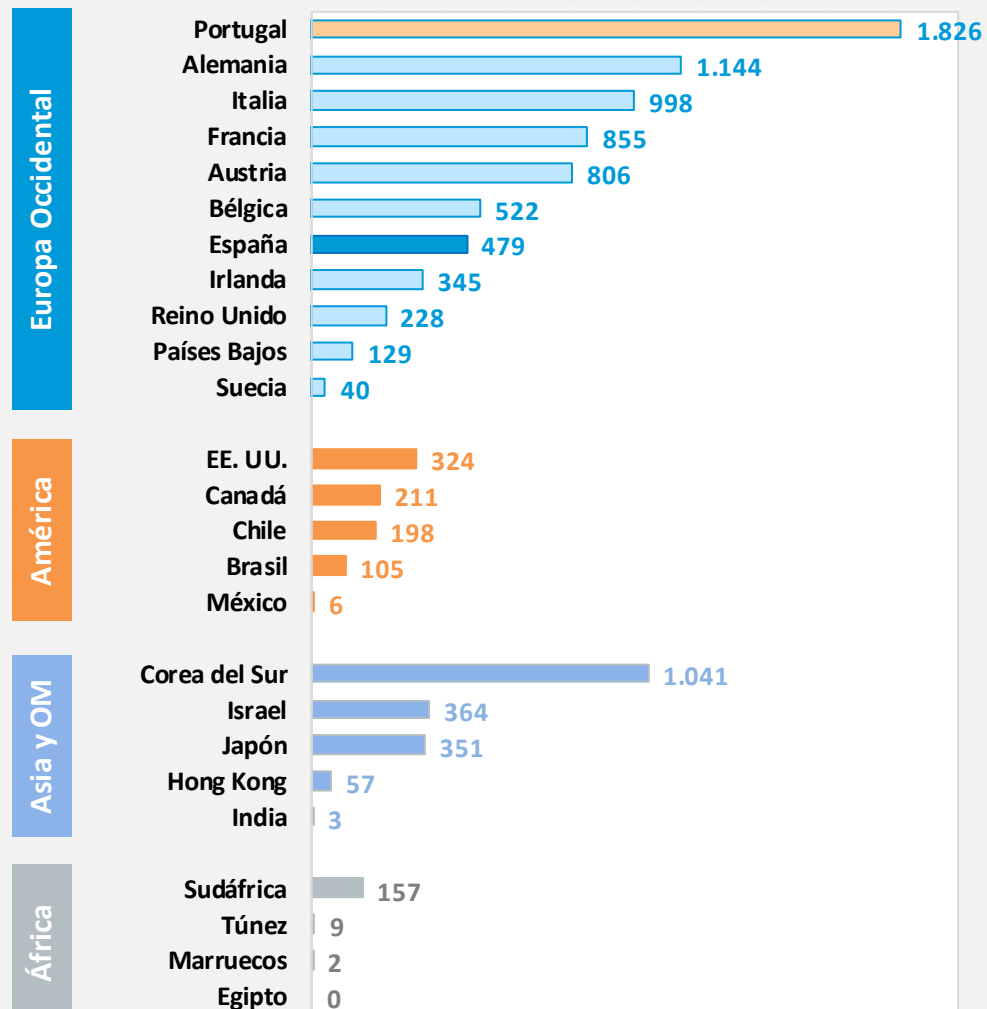
Muertes acumuladas en 14 días por 100.000 hab.



COVID-19 en el mundo

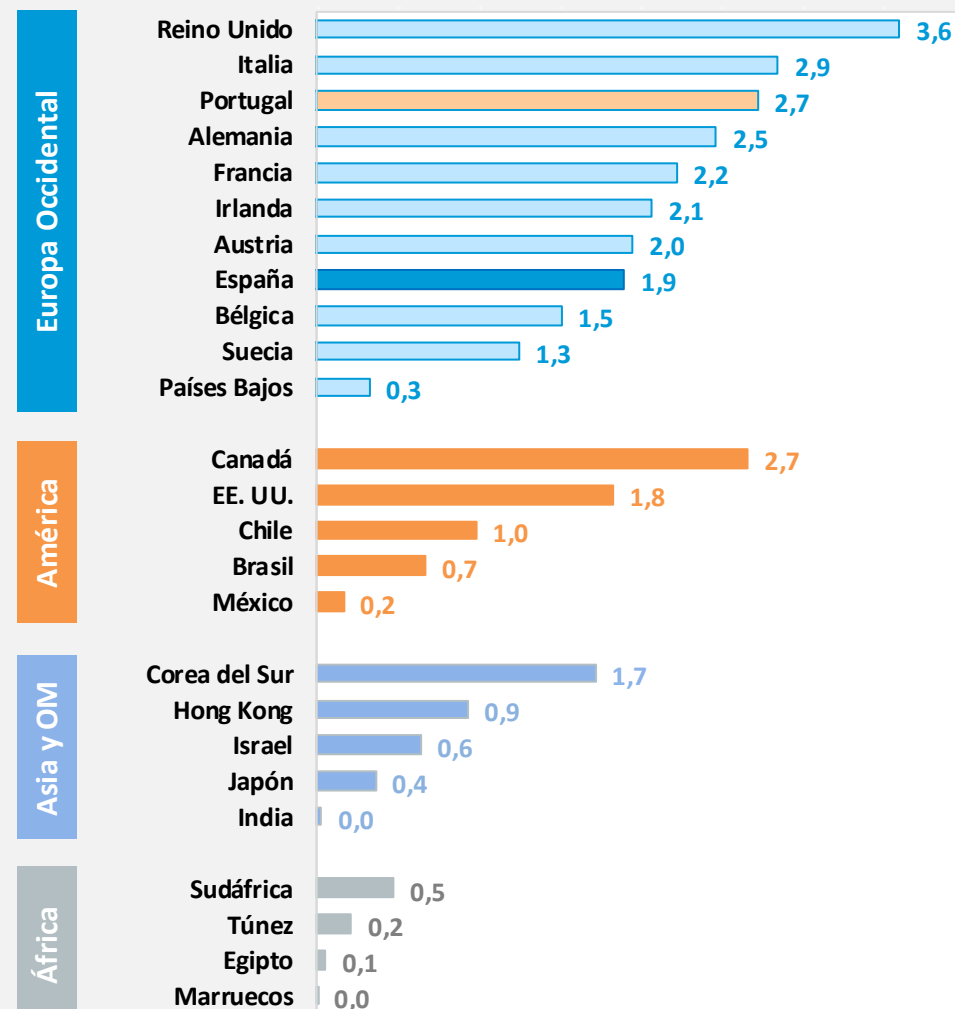
Incidencia acumulada

Contagios por 100.000 habitantes acumulados en 14 días



Mortalidad de los últimos 14 días

Fallecidos por 100.000 habitantes acumulados en 14 días.



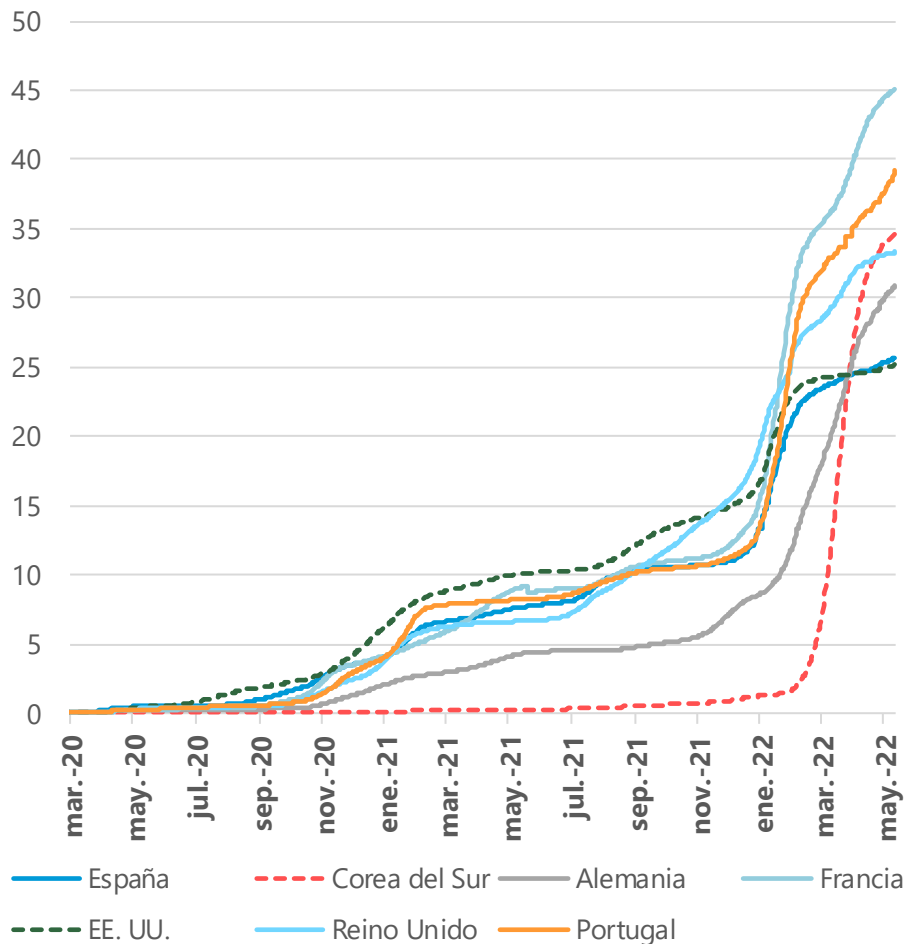
Nota: Datos disponibles hasta el 12 de mayo de 2022. Para España se utiliza la incidencia acumulada y los fallecidos por fecha de notificación publicados por el Ministerio de Sanidad.

Fuente: CaixaBank Research, a partir de Johns Hopkins CSSE, UN WorldPopulationProspects.

COVID-19 en el mundo: contagios y fallecidos acumulados

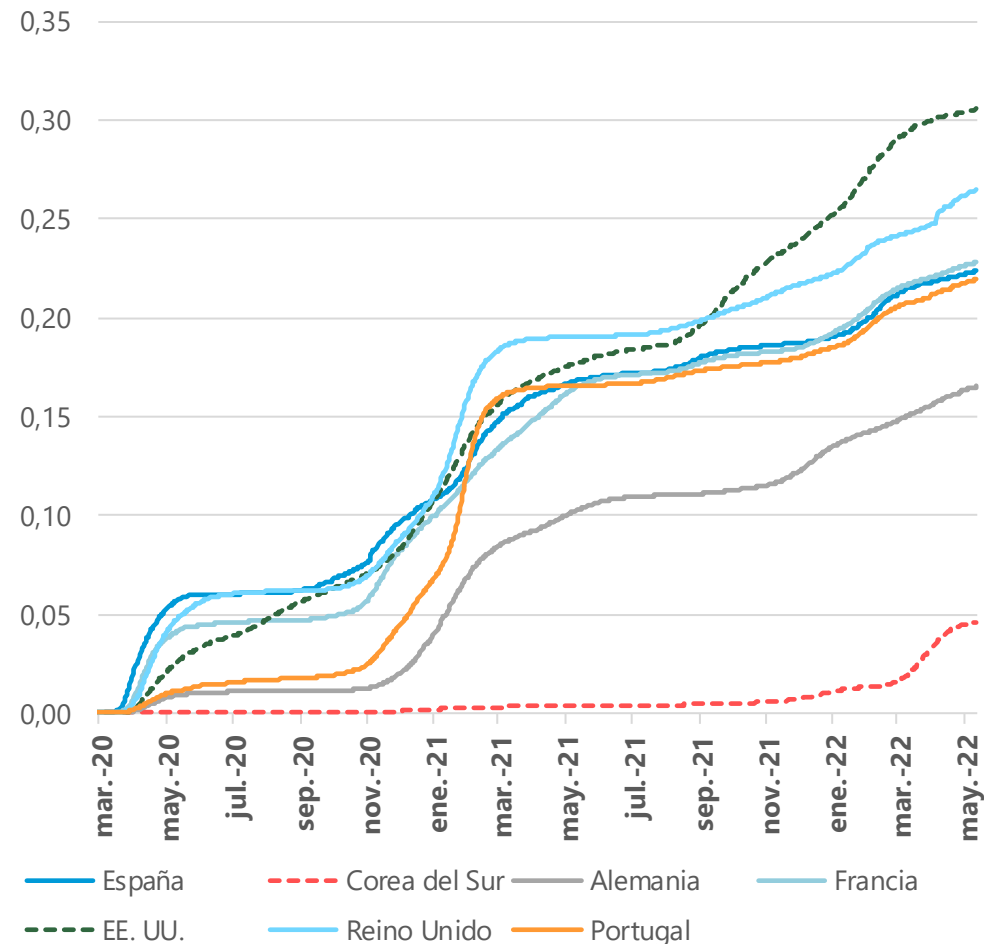
Casos totales de COVID-19

Infecciones acumuladas por cada 100 habitantes



Muertes totales por COVID-19

Muertes acumuladas por cada 100 habitantes



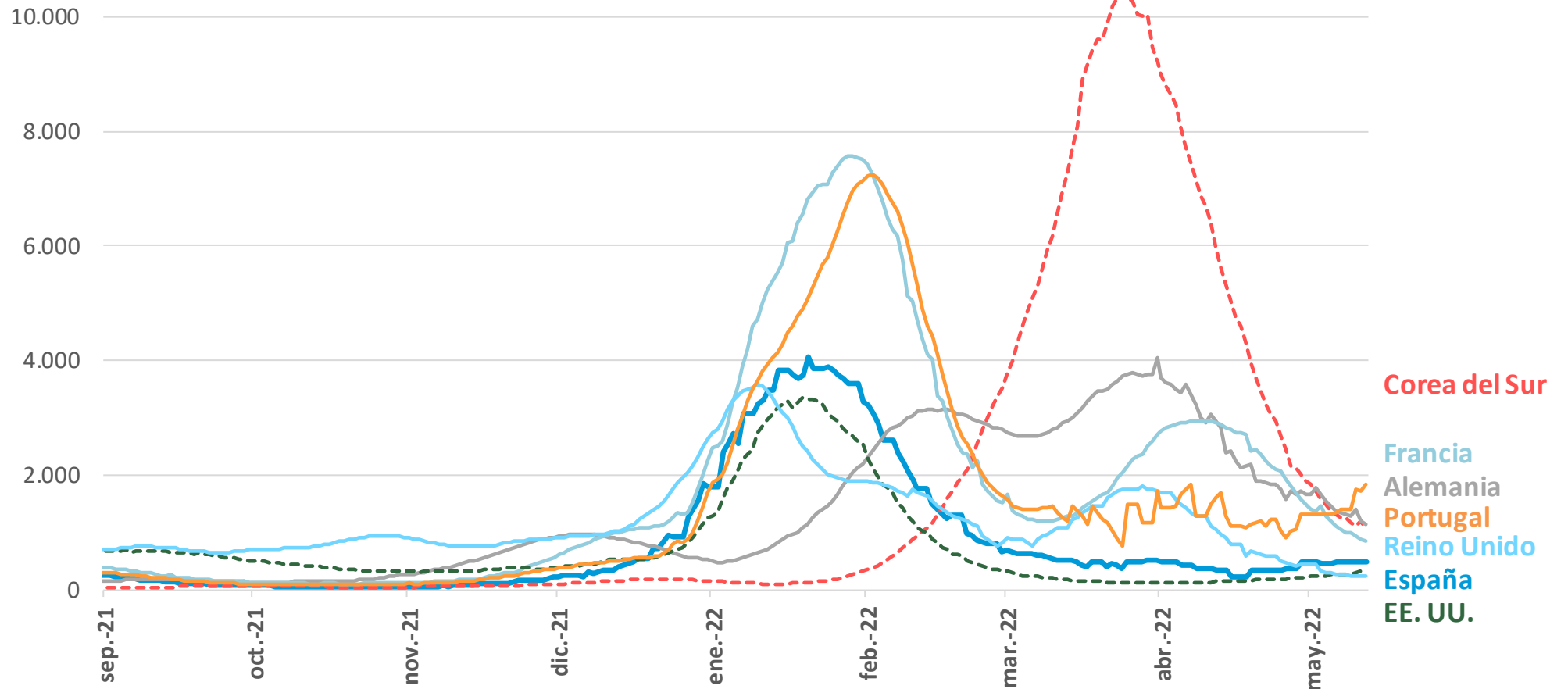
Nota: Datos disponibles hasta el 12 de mayo de 2022.

Fuente: CaixaBank Research, a partir de Johns Hopkins CSSE, UN World Population Prospects.

COVID-19 en el mundo: contagios

Incidencia acumulada de COVID-19

Casos por 100.000 habitantes acumulados en 14 días



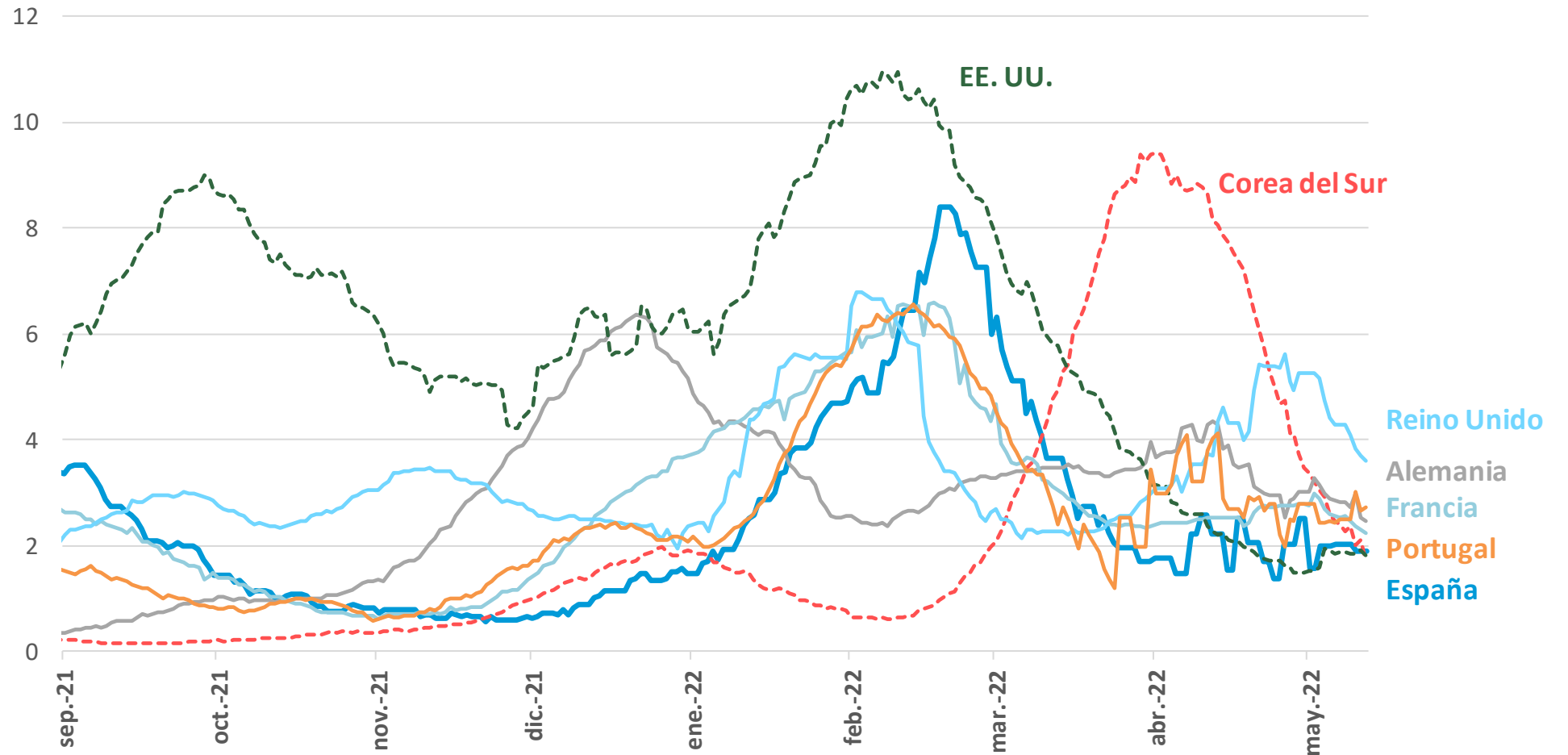
Nota: Datos disponibles hasta el 12 de mayo de 2022.

Fuente: CaixaBank Research, a partir de Johns Hopkins CSSE, UN World Population Prospects.

COVID-19 en el mundo: fallecidos

Muertes por COVID-19

Muertes por 100.000 habitantes acumulados de 14 días



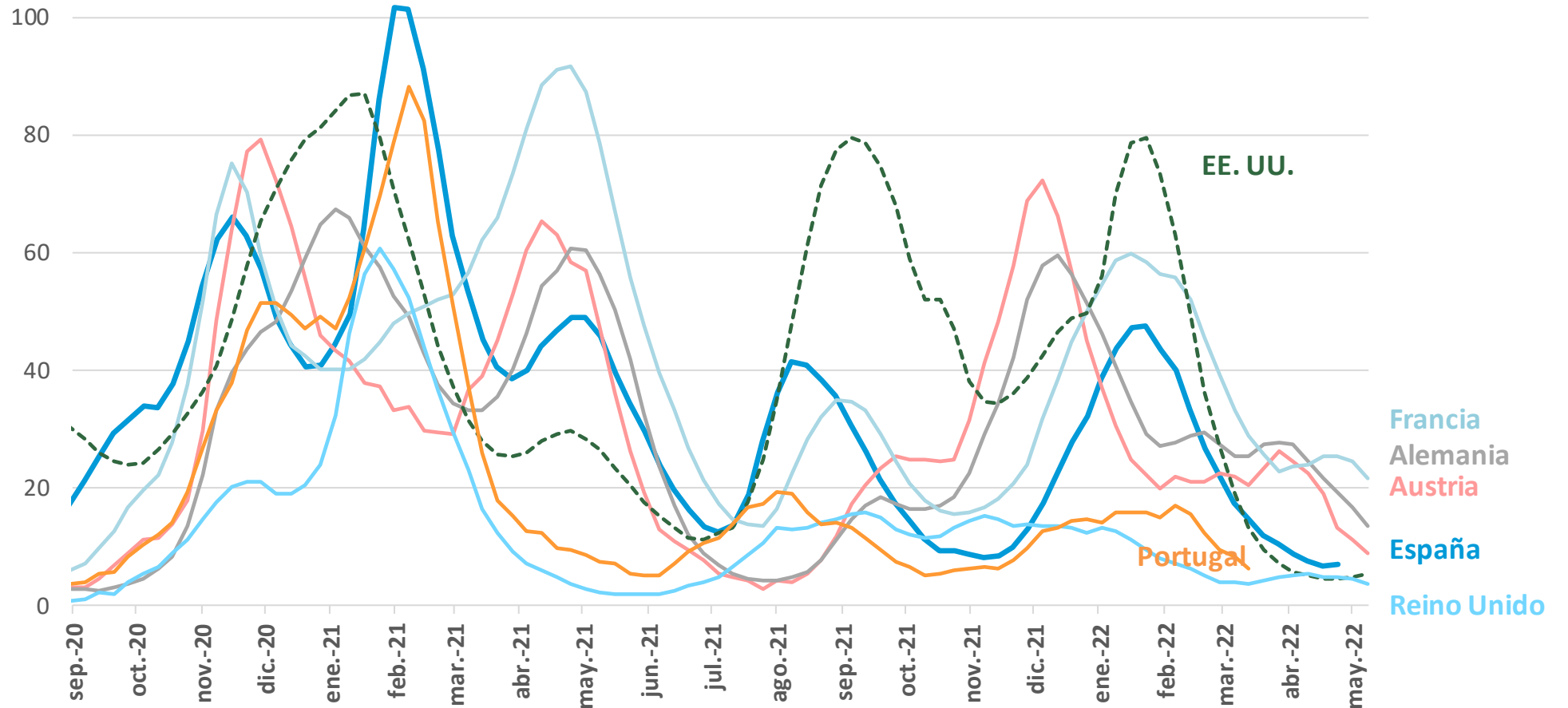
Nota: Datos disponibles hasta el 12 de mayo de 2022.

Fuente: CaixaBank Research, a partir de Johns Hopkins CSSE, UN World Population Prospects.

COVID-19 en el mundo: pacientes en UCI

Pacientes COVID-19 en UCI

Pacientes en camas UCI por millón de habitantes

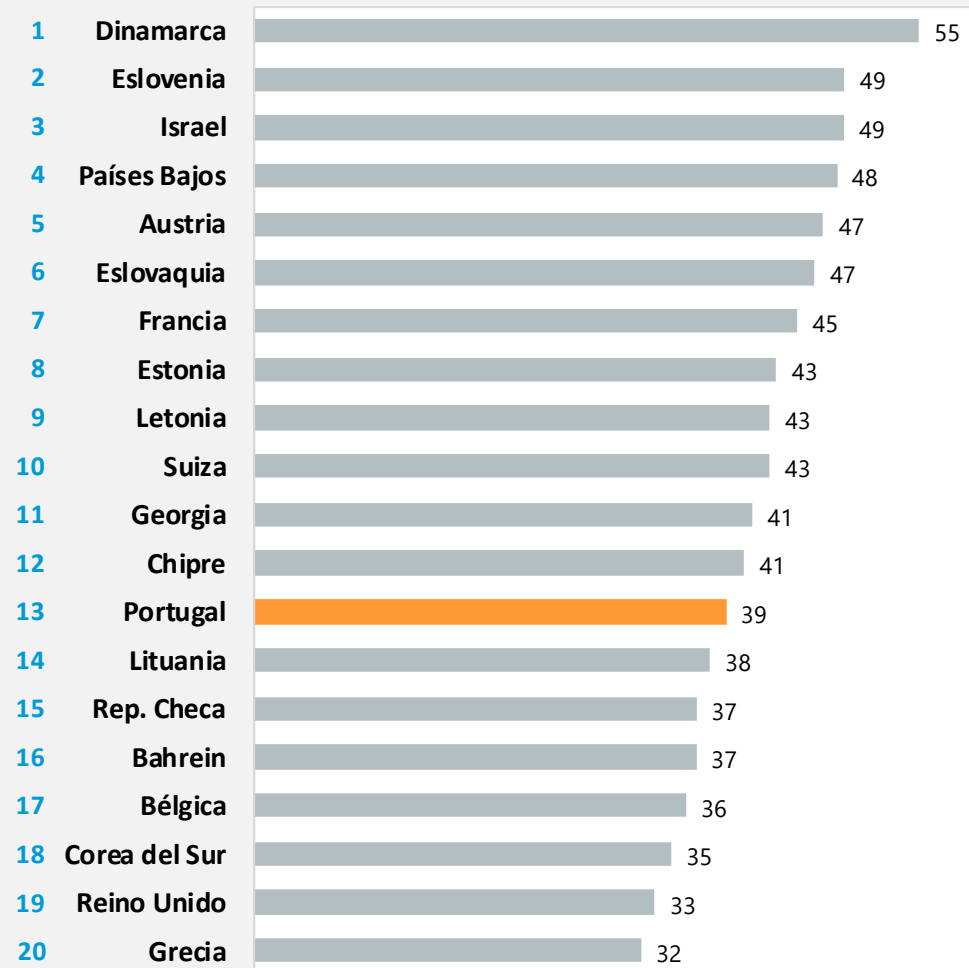


Nota: Datos disponibles hasta el 12 de mayo de 2022. Puede haber países que retrasan la publicación de datos.
Fuente: CaixaBank Research, a partir de Our World in Data - Oxford University.

COVID-19 en el mundo: países más afectados

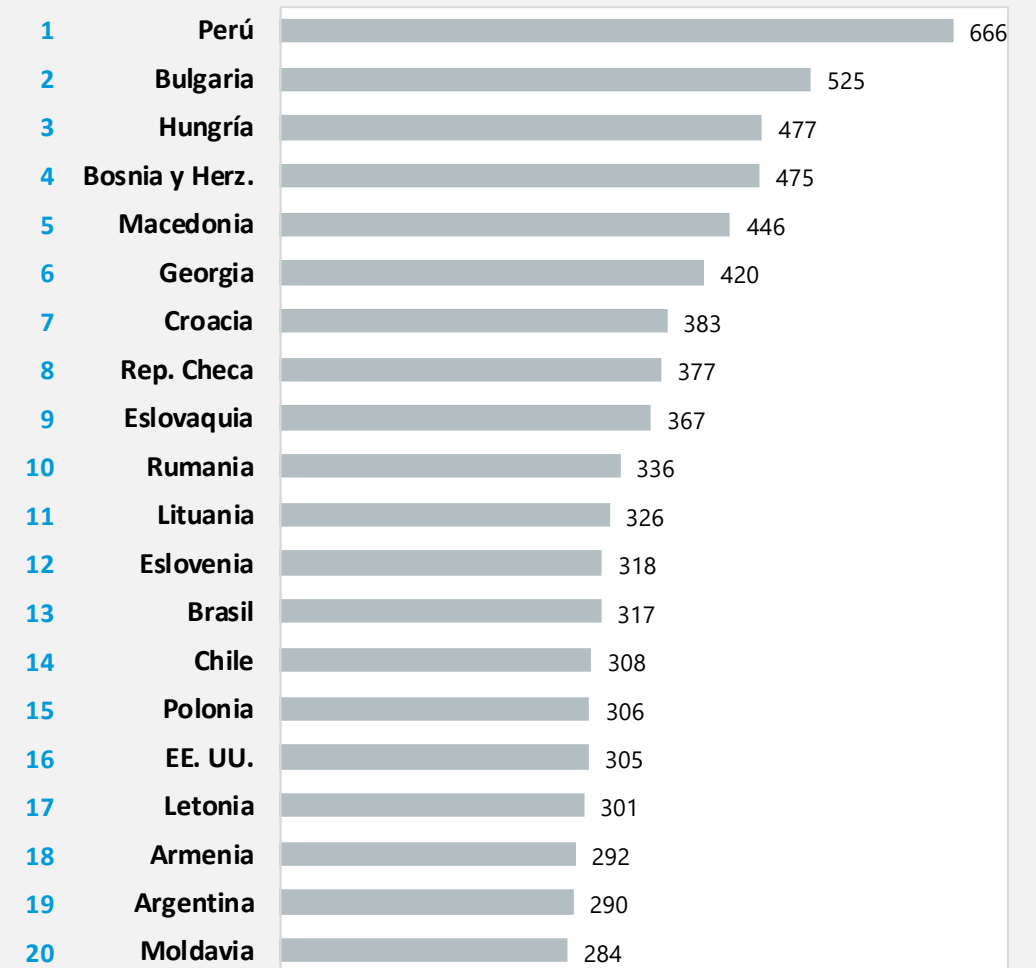
Países con mayor número de contagios per cápita

Casos acumulados por cada 100 habitantes



Países con mayor número de fallecidos per cápita

Muertes por 100.000 habitantes



Nota: Datos disponibles hasta el 12 de mayo de 2022.

Fuente: CaixaBank Research, a partir de Johns Hopkins CSSE, UN WorldPopulationProspects.



03. España: evolución de la **pandemia**



08. Escenario mundial: evolución de la **pandemia**



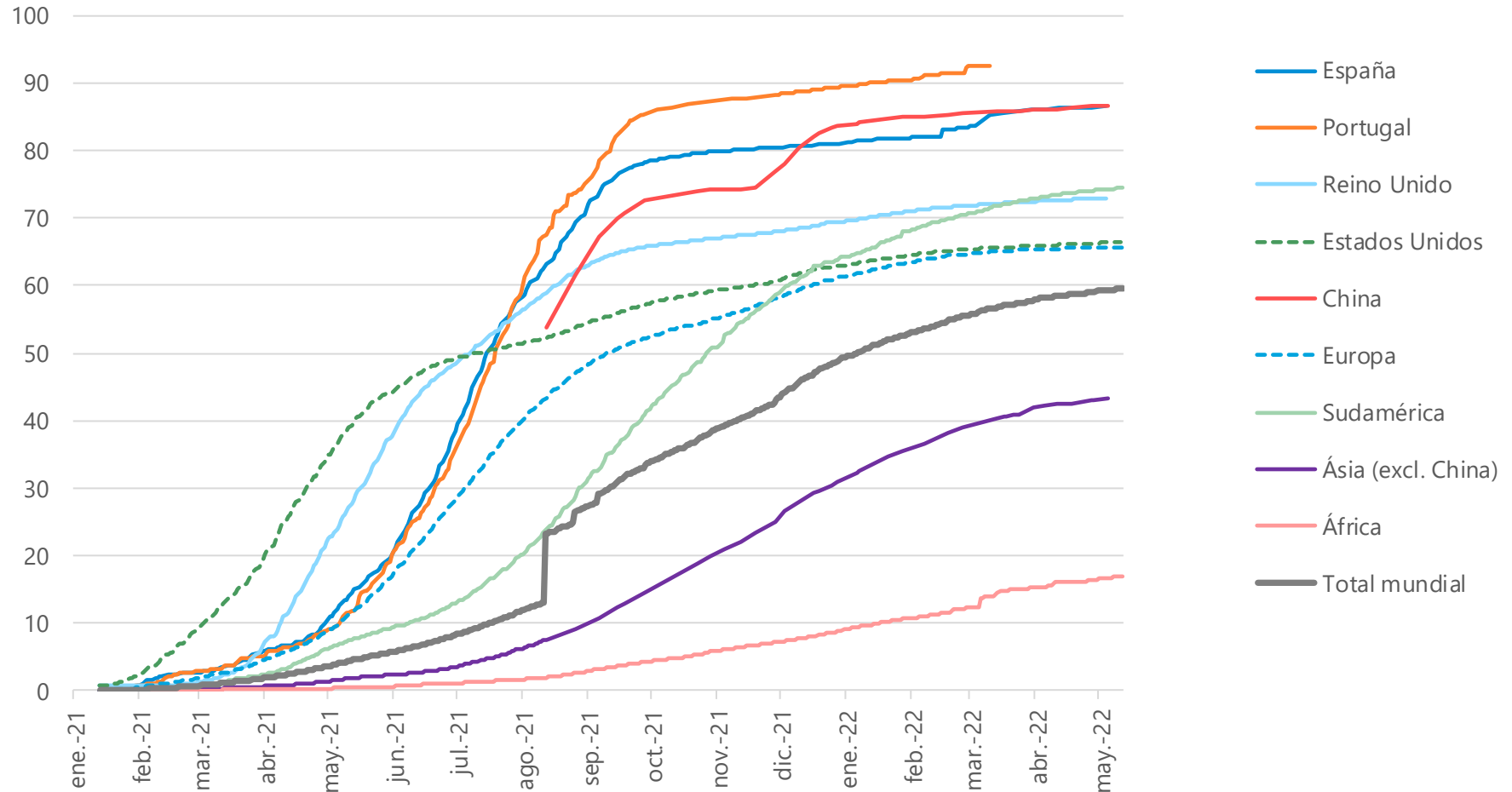
15. Escenario mundial: situación de la **vacunación**

Vacunación en el mundo: evolución de la vacunación



Proporción de la población vacunada con pauta completa

% de población con una pauta completa de la vacuna



Nota: El nivel de vacunación en el mundo se revisó al alza el 12 agosto debido a la incorporación de los datos de China, no publicados hasta entonces.

Fuente: CaixaBank Research, a partir de datos de Our World in Data – Oxford University.



Informe COVID-19

AVISO SOBRE LA PUBLICACIÓN “**Informe COVID-19**” es una publicación de CaixaBank Research, que contiene informaciones y opiniones que proceden de fuentes que consideramos fiables. Este documento tiene un propósito meramente informativo, por lo cual CaixaBank no se responsabiliza en ningún caso del uso que se pueda hacer del mismo. Las opiniones y las estimaciones son propias de CaixaBank Research y pueden estar sujetas a cambios sin notificación previa.