

Europa i el propòsit de desvincular-se del petroli rus: un objectiu assolible a curt termini

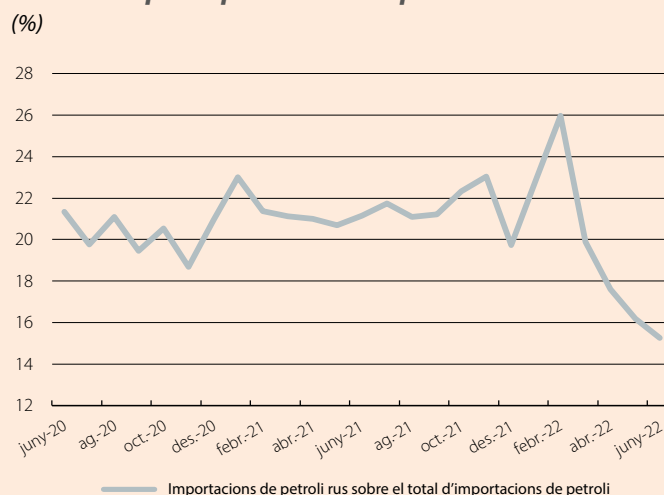
Des del començament de la guerra a Ucraïna, el bloc de països d'Occident va establir com un dels seus objectius reduir la dependència de les importacions de combustibles fòssils (carbó, petroli i gas natural) de Rússia.¹ Aquest propòsit, a més d'estar motivat pel desig de disminuir la dependència dels subministraments energètics dels fluxos d'un proveïdor majoritari, responia a la finalitat de tractar d'afeblir l'economia russa.² Els primers passos els van fer els EUA i el Canadà en imposar un veto a les importacions de petroli i de gas rus al març. No obstant això, al Vell Continent, l'adopció d'una decisió sobre aquest tema va comportar més temps, ja que Europa, històricament, ha estat el principal mercat de Rússia per a les seves exportacions de petroli i de gas natural (el 30% i el 40%, respectivament). Finalment, al juny, tots els Estats membres de la UE van signar un paquet de sancions³ en què es va incloure la prohibició de la compra, de la importació o de la transferència de petroli i de determinats productes petrolers de Rússia a la UE. Les restriccions s'aplicaran de manera gradual, entre el desembre d'enguany i el febrer del 2023, i afectaran el 90% del cru i dels productes refinats que Rússia lliura al bloc europeu. No obstant això, es va signar també una excepció temporal per a les importacions de cru que se subministra via oleoducte a alguns Estats membres (com Hongria, la República Txeca i Eslovàquia) amb una dependència elevada dels subministraments russos i que no disposen d'alternatives viables a curt termini. Addicionalment, al final de setembre, al si de la UE, es va debatre la proposta d'un vuitè paquet de sancions a Rússia, en què es contempla l'establiment d'un topall al preu del petroli rus.

Com han evolucionat les importacions de cru de la UE?

Durant els sis primers mesos de la guerra, la UE s'ha mantingut com el principal comprador dels combustibles fòssils russos, tot i que, de manera progressiva, ha anat reduint el percentatge de les importacions d'aquests béns des de Rússia, des del 70% al març fins al 54% a l'agost. Aquest descens ha estat protagonitzat, en gran part, pel menor flux de compres de gas natural, que es va intensificar a l'agost amb l'alentiment i la posterior interrupció dels subministraments a través del Nord Stream 1, i de carbó, l'embargament del qual per part dels països de la UE⁴ va entrar en vigor també a l'agost. Igualment, en el cas del petroli, la dependència europea del cru rus s'ha anat reduint de forma gradual. Segons les dades de l'Agència Internacional de l'Energia (IEA, per les sigles en anglès), el percentatge d'importacions de cru rus sobre el total de les importacions de petroli dels països europeus de l'OCDE s'hauria reduït des del pic del 26% assolit al març, arran dels temors a l'escassetat de subministraments, al 15% al juny, a conseqüència de les sancions financeres i comercials imposades a Rússia. D'aquesta manera, el percentatge d'importacions de petroli rus es va situar en la mitjana del 1S 2022 en el 19,6% (el 21,4% en la primera meitat del 2021).

Cal destacar que, arran de les menors compres procedents d'Europa, s'ha produït una reorganització del comerç internacional de combustibles fòssils de Rússia. Les dades més recents apunten al fet que la Xina hauria desplaçat Alemanya com el principal comprador de petroli i de carbó russos. Així mateix, països com l'Índia i Egipte, que abans del començament de la guerra amb prou feines importaven petroli dels Urals, han emergit com a socis comercials rellevants⁵ i, fins i tot, han arribat a importar més petroli rus que els principals països de la zona de l'euro entre els mesos de juliol i agost.

OCDE Europa: dependència del petroli de Rússia



Font: CaixaBank Research, a partir de dades de la IEA.

1. Rússia és una de les principals potències en la producció i en l'exportació de combustibles fòssils, on es posiciona en la terna del *ranking* mundial.
2. Fins al 2021, el 40% del Pressupost Federal de Rússia s'alimentava dels ingressos generats pels impostos i pels aranzels d'exportació de gas natural i de petroli.
3. Sisè paquet de sancions de la UE a Rússia (juny del 2022). Vegeu [Publications Office](#) (europa.eu).
4. Cinquè paquet de sancions de la UE a Rússia (abril del 2022). Vegeu [Publications Office](#) (europa.eu).
5. Segons les dades del Centre for Research on Energy and Clean Air (CREA), l'Índia i Egipte es dediquen al procés de refinament del petroli que compren a Rússia i, amb posterioritat, l'exporten a la resta del món occidental, com, per exemple, als EUA i a Austràlia.

Aquesta redistribució comercial dels fluxos de cru rus també s'ha posat de manifest en l'evolució dels ingressos de Rússia per la venda de combustibles fòssils a la resta del món. Malgrat les restriccions d'Occident i la moderació de l'activitat global, la participació dels nous compradors ha permès que els ingressos diaris per les exportacions de petroli s'hagin mantingut per damunt dels nivells previs a la guerra en un context de preus internacionals del barril de cru elevats, malgrat el seu descens en relació amb el mes de març, quan el preu del barril de Brent va assolir el seu nivell màxim (128 dòlars).

Després de l'embargament del cru rus, quines opcions té Europa?

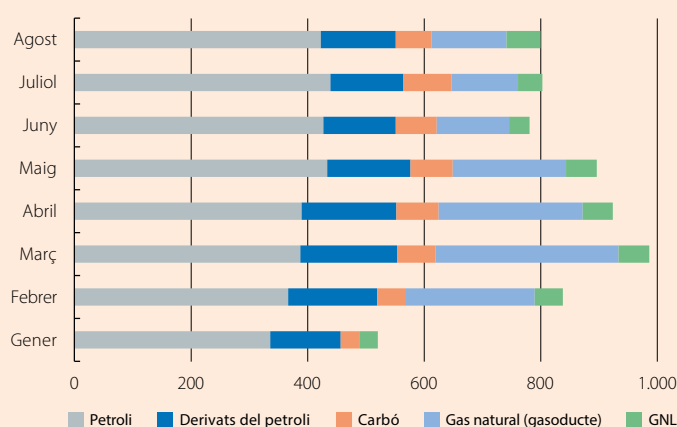
Els esforços de la UE per reduir el consum de gas natural es veuen compensats per un major consum agregat de petroli i de carbó (el 8% i el 7% interanual en el 1S de l'any, respectivament, segons Eurostat). Aquest increment s'ha produït en un context en què les importacions de Rússia s'han anat reduint de forma progressiva i, fins i tot, prohibint, com en el cas del carbó, de manera que les compres de subministraments energètics d'altres països s'han incrementat. Per exemple, Sud-àfrica i Colòmbia s'han convertit en els principals proveïdors de carbó, mentre que, pel que fa al petroli, al juliol, les importacions diàries de cru de l'Aràbia Saudita i de l'Iraq van augmentar el 90% en relació amb el gener del 2022, i les dels EUA es van situar en nivells màxims. De cara als propers mesos, es continuarà reduint la dependència del petroli rus: s'estima que, amb l'entrada en vigor de l'embargament de la UE al cru rus, al final d'enguany, les importacions de petroli de la UE procedents de Rússia disminuiran a 600.000 barrils diaris, des dels 3 milions registrats abans del conflicte i des dels 2,3 milions del juliol. Malgrat això, tot fa pensar que les necessitats europees de petroli estaran cobertes a curt i a mitjà termini. No en va, a diferència del gas, que depèn críticament d'infraestructures físiques per transportar-lo, el petroli es pot transportar sense dificultats per via marítima, la qual cosa facilita que la substitució de les importacions russes es pugui dur a terme a curt termini. Així, a més de comptar amb l'oferta de petroli dels països de l'OPEP i dels EUA, associacions internacionals com la IEA han mostrat la seva disposició a alliberar de nou una part de les seves reserves estratègiques de cru, com ja es va fer al començament de la guerra. Pel que fa a les implicacions sobre els preus, cal assenyalar que l'existència d'alternatives pel costat de l'oferta no hauria d'implicar necessàriament un descens dels preus del barril de cru. De fet, els països de l'OPEP han expressat el seu desig de mantenir els preus al voltant dels 80 i 90 dòlars per barril, nivells per damunt de la mitjana històrica i que mantindran la pressió alcista sobre les taxes d'inflació mundials.

Amb la vista posada a més llarg termini, és cert que la crisi energètica ha estat, al si de la UE, un estímul per impulsar fonts d'energia més respectuoses amb el medi ambient i menys dependents dels combustibles fòssils, però el seu ple desenvolupament es presenta com una empresa a mitjà termini, la qual cosa fa pensar que, en els propers anys, les importacions de cru continuaran sent rellevants per a les necessitats energètiques europees.

Beatriz Villafranca

Rússia: ingressos per venda de combustibles fòssils el 2022

(Milions d'euros per dia)



Font: CaixaBank Research, a partir de dades del CREA.