



# CaixaBank

## Informe del monitor de consumo en España

Actualizado con datos hasta el día 21 de marzo



EL INFORME DEL MONITOR DE CONSUMO EN ESPAÑA es una publicación de CaixaBank Research, que contiene informaciones y opiniones que proceden de fuentes que consideramos fiables. Este documento tiene un propósito meramente informativo, por lo cual CaixaBank no se responsabiliza en ningún caso del uso que se pueda hacer del mismo. Las opiniones y las estimaciones son propias de CaixaBank Research y pueden estar sujetas a cambios sin notificación previa.

© CaixaBank, S.A. Barcelona, 2023.

# Consumo en el conjunto de España

Gasto y reintegros con tarjetas emitidas por CaixaBank y gasto de extranjeros en TPV CaixaBank\*

Variación interanual	4T 2023	1T 2024	nov-23	dic-23	ene-24	feb-24	mar-24	Semanas de marzo		
								1/3-7/3	8/3-14/3	15/3-21/3
<b>Tarjetas españolas</b>	<b>5.2%</b>	<b>4.6%</b>	<b>7.0%</b>	<b>5.0%</b>	<b>5.6%</b>	<b>3.9%</b>	<b>4.2%</b>	<b>4.0%</b>	<b>3.5%</b>	<b>5.1%</b>
Consumo presencial (exc. reintegros)	5.9%	5.2%	7.2%	5.5%	5.3%	5.5%	4.9%	5.1%	3.4%	6.1%
▪ Bienes de 1ª necesidad	10%	8.4%	11%	7.7%	9.0%	8.0%	8.1%	7.6%	8.1%	8.5%
▪ Retail	-0.8%	-2.0%	2.3%	-0.6%	-3.3%	-0.8%	-1.1%	-0.4%	-4.3%	1.3%
▪ Transporte	-3.1%	-2.8%	-2.6%	-7.5%	-0.5%	-5.7%	-2.2%	-3.5%	-2.6%	-0.4%
▪ Ocio y restauración	9.0%	5.4%	11%	12%	3.9%	7.7%	4.5%	6.9%	-0.4%	7.0%
▪ Turismo (alojamiento, agencias...)	-0.7%	-1.8%	-0.9%	0.6%	-4.1%	-2.2%	1.8%	4.7%	-1.4%	2.1%
Reintegros	-1.5%	-2.4%	0.3%	-0.8%	-1.2%	-2.3%	-4.1%	-3.7%	-4.4%	-4.2%
e-commerce	13%	13%	16%	12%	15%	8.9%	14%	14%	15%	14%
<b>Tarjetas extranjeras</b>	<b>19%</b>	<b>24%</b>	<b>20%</b>	<b>16%</b>	<b>18%</b>	<b>27%</b>	<b>29%</b>	<b>29%</b>	<b>31%</b>	<b>27%</b>
Consumo presencial (exc. reintegros)	18%	28%	19%	18%	18%	32%	35%	34%	38%	35%
Reintegros	-10%	-14%	-11%	-10%	-9.3%	-11%	-24%	-19%	-24%	-29%
e-commerce	31%	25%	35%	19%	25%	24%	26%	29%	27%	22%
<b>Total españolas y extranjeras</b>	<b>6.9%</b>	<b>7.2%</b>	<b>8.5%</b>	<b>6.1%</b>	<b>7.1%</b>	<b>7.0%</b>	<b>7.5%</b>	<b>7.1%</b>	<b>7.2%</b>	<b>8.4%</b>

**Nota:** (\*) En el caso de las tarjetas extranjeras también se incluyen los reintegros en cajeros de CaixaBank. Se excluyen los clientes y TPV provenientes o compartidos con Bankia.

(\*\*) La línea discontinua muestra la tasa interanual semanal sin media móvil.

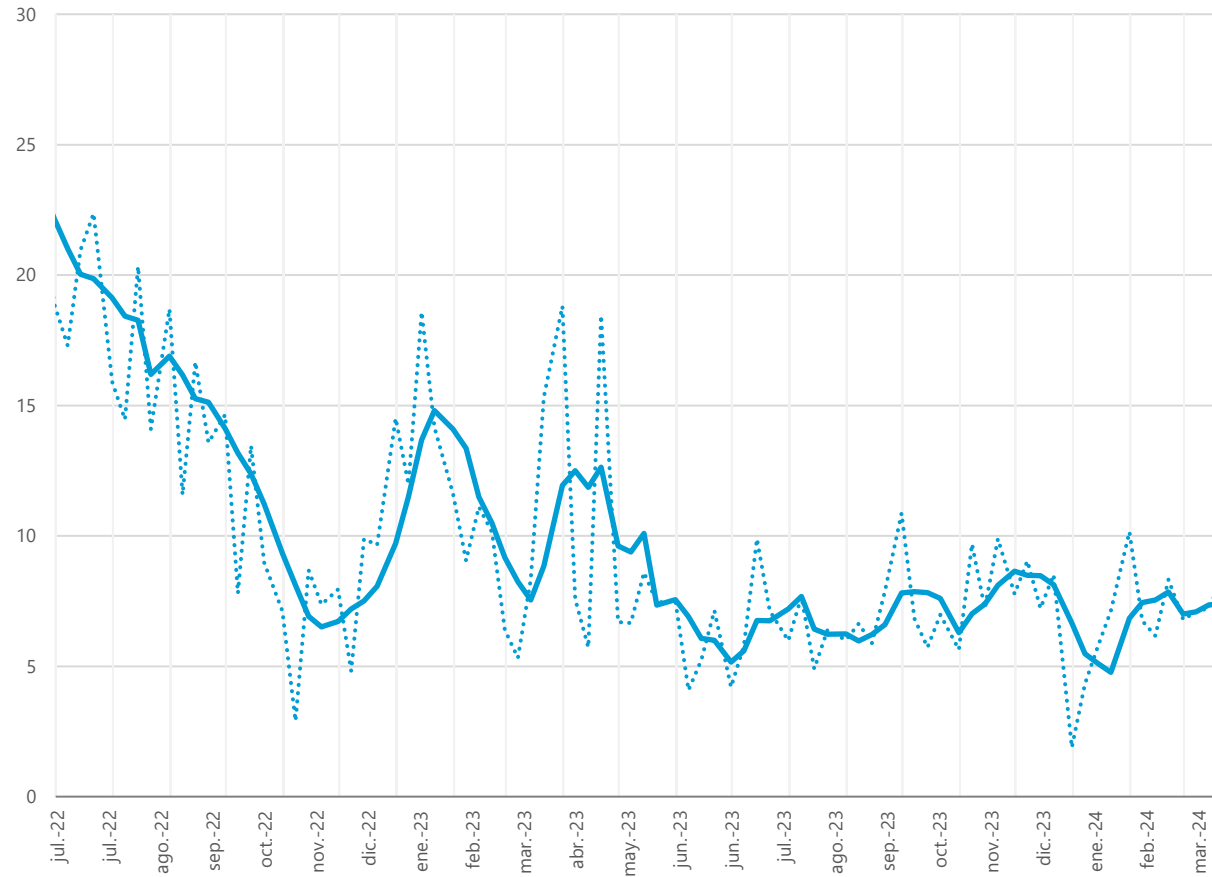
**Fuente:** CaixaBank Research, a partir de datos internos de CaixaBank.

# Consumo en el conjunto de España

Gasto y reintegros con tarjetas emitidas por CaixaBank y gasto de extranjeros en TPV CaixaBank\*

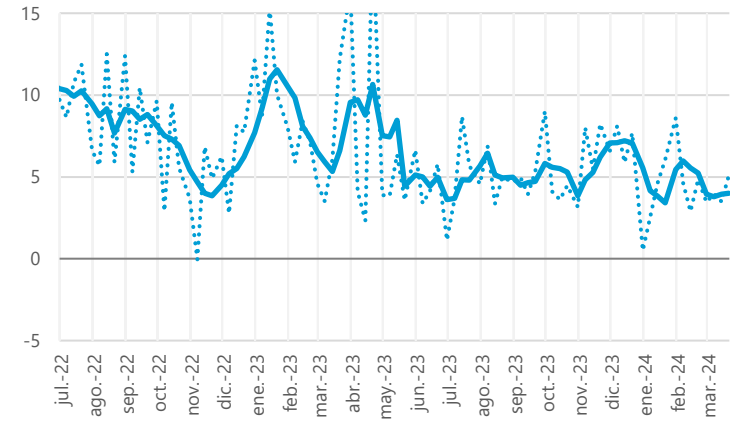
## Total españolas y extranjeras

Variación interanual (%), media móvil de 4 semanas\*\*



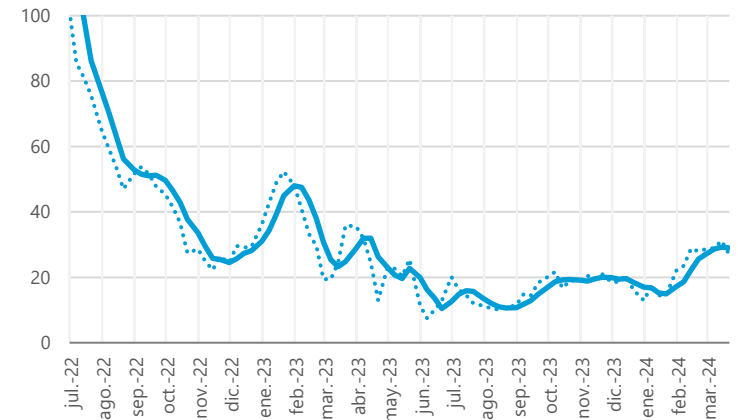
## Tarjetas españolas

Variación interanual (%), media móvil de 4 semanas\*\*



## Tarjetas extranjeras

Variación interanual (%), media móvil de 4 semanas\*\*



**Notas:** (\*) En el caso de las tarjetas extranjeras también se incluyen los reintegros en cajeros de CaixaBank. Se excluyen los clientes y TPV provenientes o compartidos con Bankia. (\*\*\*) La línea discontinua muestra la tasa interanual semanal sin media móvil.

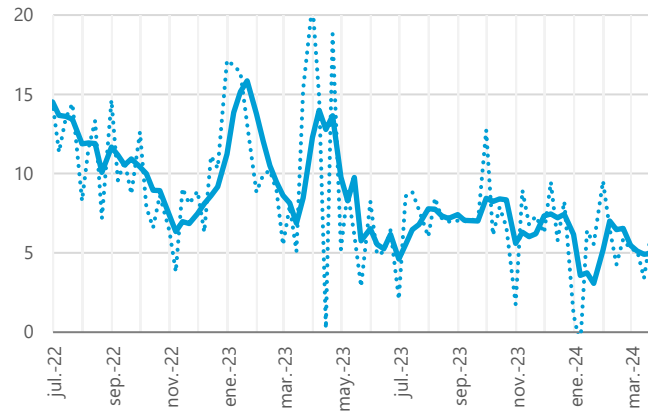
**Fuente:** CaixaBank Research, a partir de datos internos de CaixaBank.

# Evolución de la actividad con tarjetas

Gasto y reintegros con tarjetas emitidas por CaixaBank y gasto de extranjeros en TPV CaixaBank\*

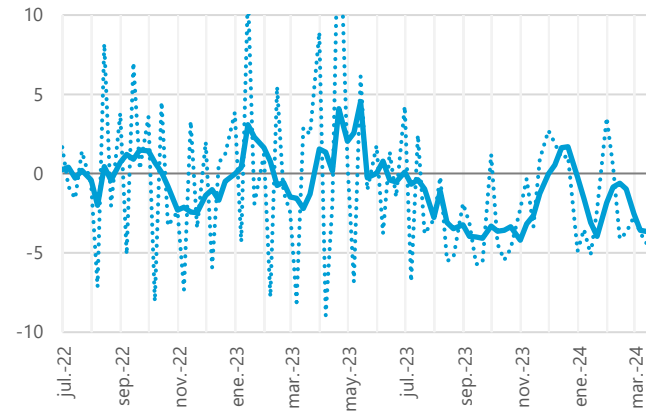
## Pagos presenciales con tarjetas españolas

Variación interanual (%), media móvil de 4 semanas\*\*



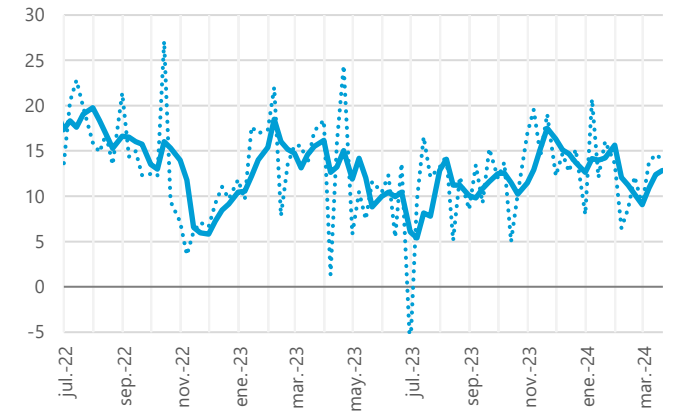
## Reintegros con tarjetas españolas

Variación interanual (%), media móvil de 4 semanas\*\*



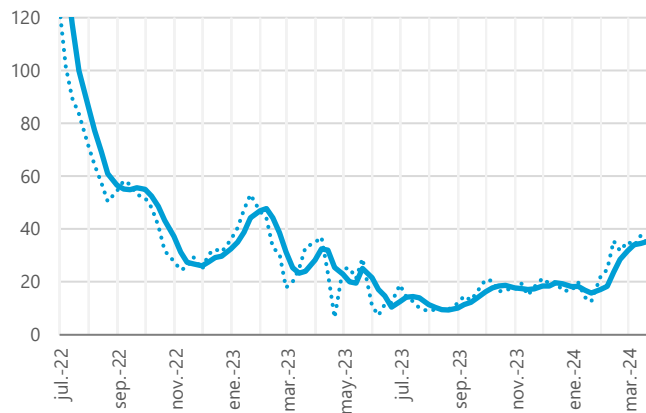
## e-commerce con tarjetas españolas

Variación interanual (%), media móvil de 4 semanas\*\*



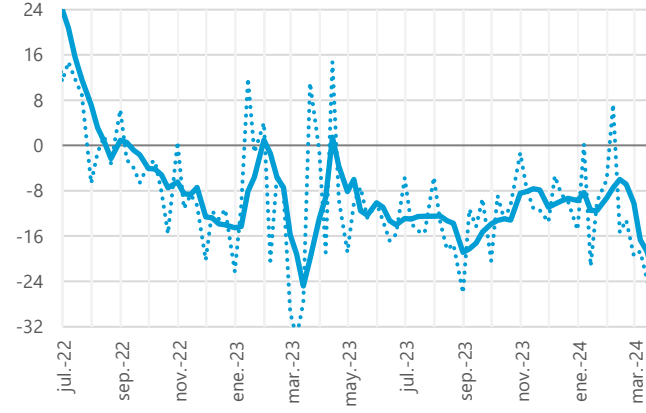
## Pagos presenciales con tarjetas extranjeras

Variación interanual (%), media móvil de 4 semanas\*\*



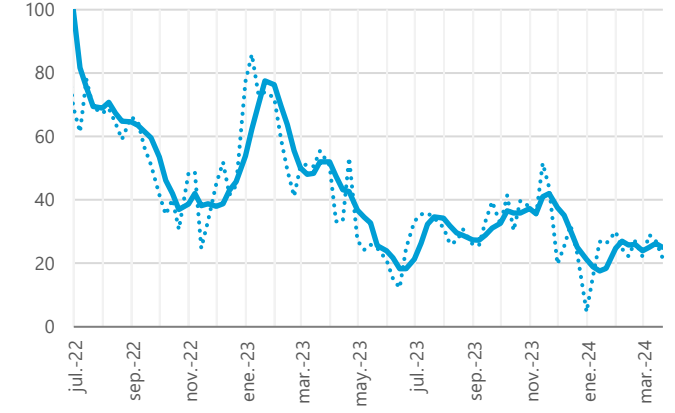
## Reintegros con tarjetas extranjeras

Variación interanual (%), media móvil de 4 semanas\*\*



## e-commerce con tarjetas extranjeras

Variación interanual (%), media móvil de 4 semanas\*\*



**Notas:** (\*) En el caso de las tarjetas extranjeras también se incluyen los reintegros en cajeros de CaixaBank. Se excluyen los clientes y TPV provenientes o compartidos con Bankia.

(\*\*) La línea discontinua muestra la tasa interanual semanal sin media móvil.

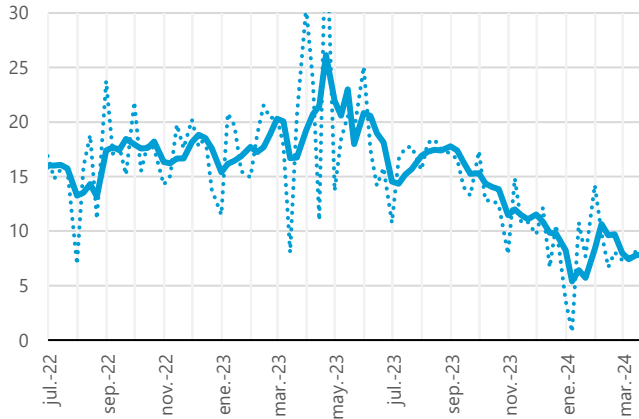
**Fuente:** CaixaBank Research, a partir de datos internos de CaixaBank.

# Consumo presencial según tipo de comercio

Gasto con tarjetas emitidas por CaixaBank en TPV CaixaBank\*

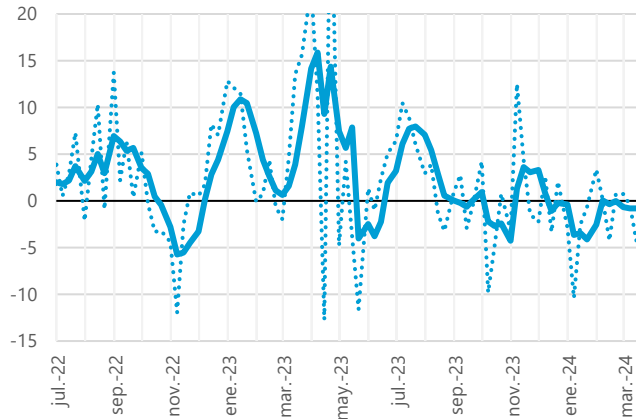
## Bienes de 1ª necesidad

Variación interanual (%), media móvil de 4 semanas\*\*



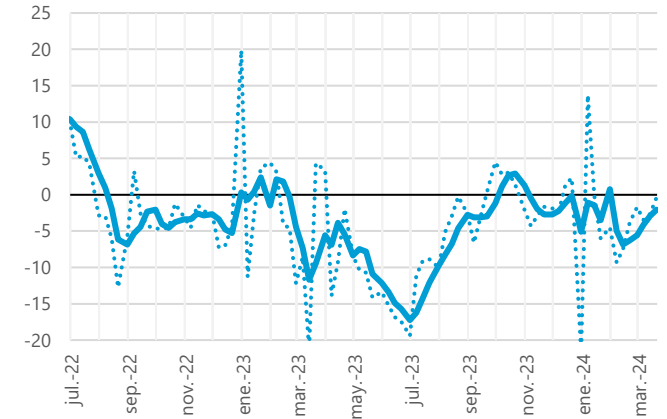
## Comercios de retail (bienes duraderos)

Variación interanual (%), media móvil de 4 semanas\*\*



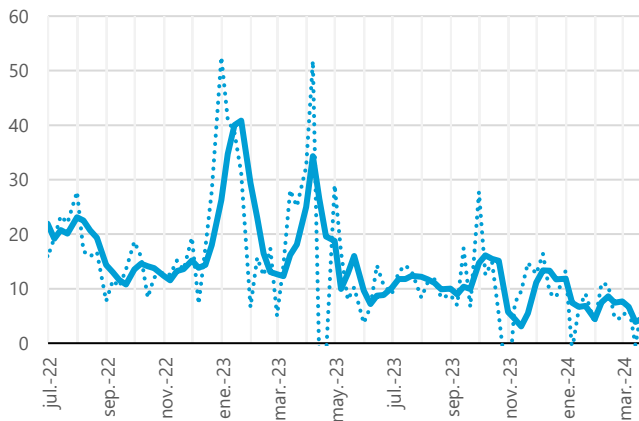
## Transporte

Variación interanual (%), media móvil de 4 semanas\*\*



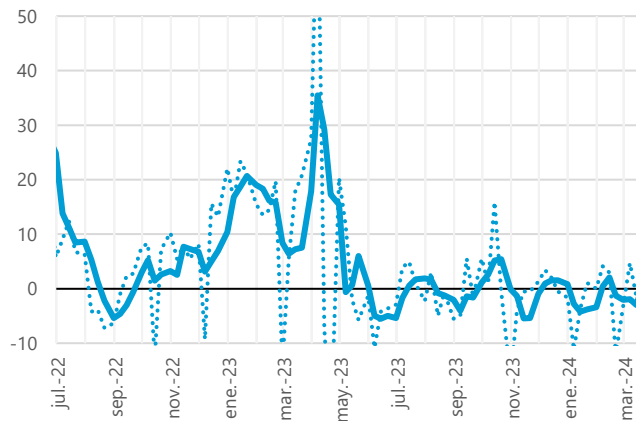
## Ocio y restauración

Variación interanual (%), media móvil de 4 semanas\*\*



## Bienes y servicios ligados al turismo

Variación interanual (%), media móvil de 4 semanas\*\*



**Nota:** (\*) Se excluyen los clientes y TPV provenientes o compartidos con Bankia. (\*\*) La línea discontinua muestra la tasa interanual semanal sin media móvil.

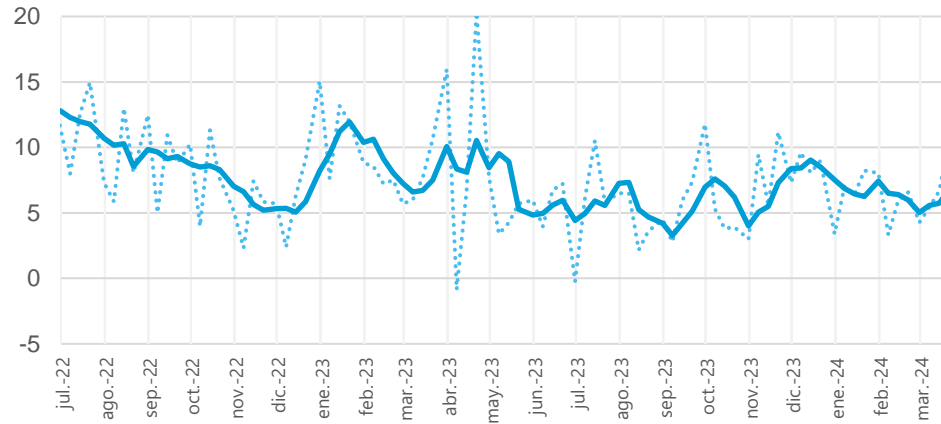
**Fuente:** CaixaBank Research, a partir de datos internos de CaixaBank.

# Evolución de la actividad con tarjetas por CC. AA.

Gasto y reintegros con tarjetas emitidas por CaixaBank\*

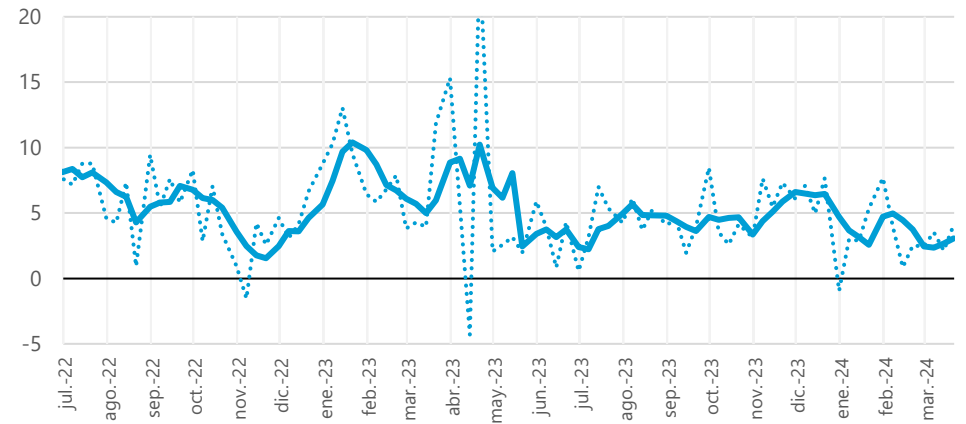
## Comunidad de Madrid (total tarjetas españolas)

Variación interanual (%), media móvil de 4 semanas\*\*



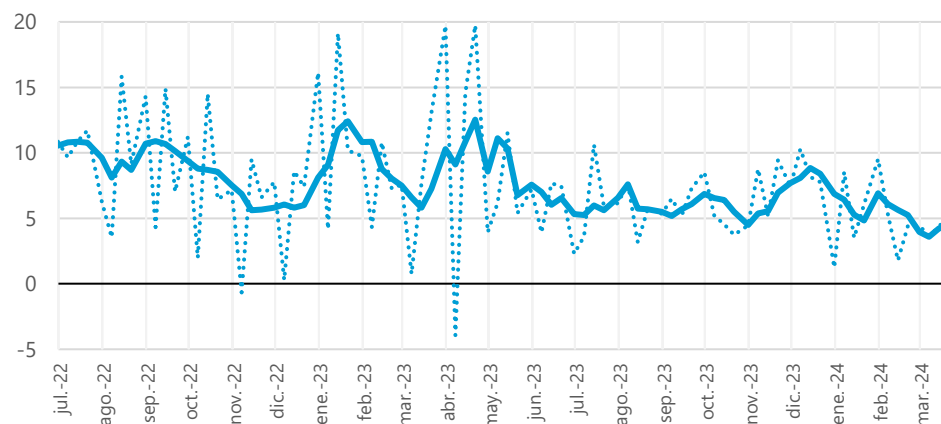
## Cataluña (total tarjetas españolas)

Variación interanual (%), media móvil de 4 semanas\*\*



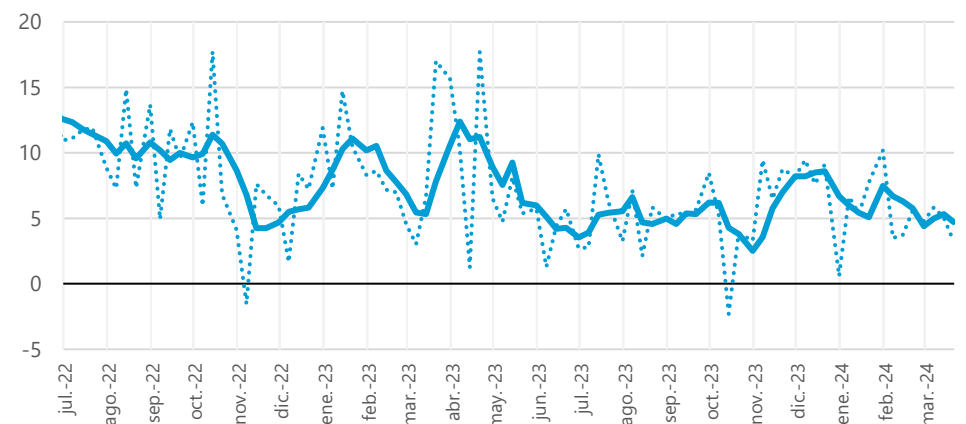
## Andalucía (total tarjetas españolas)

Variación interanual (%), media móvil de 4 semanas\*\*



## Comunidad Valenciana (total tarjetas españolas)

Variación interanual (%), media móvil de 4 semanas\*\*



**Nota:** (\*) Se excluyen los clientes provenientes o compartidos con Bankia. (\*\*) La línea discontinua muestra la tasa interanual semanal sin media móvil.

**Fuente:** CaixaBank Research, a partir de datos internos de CaixaBank.

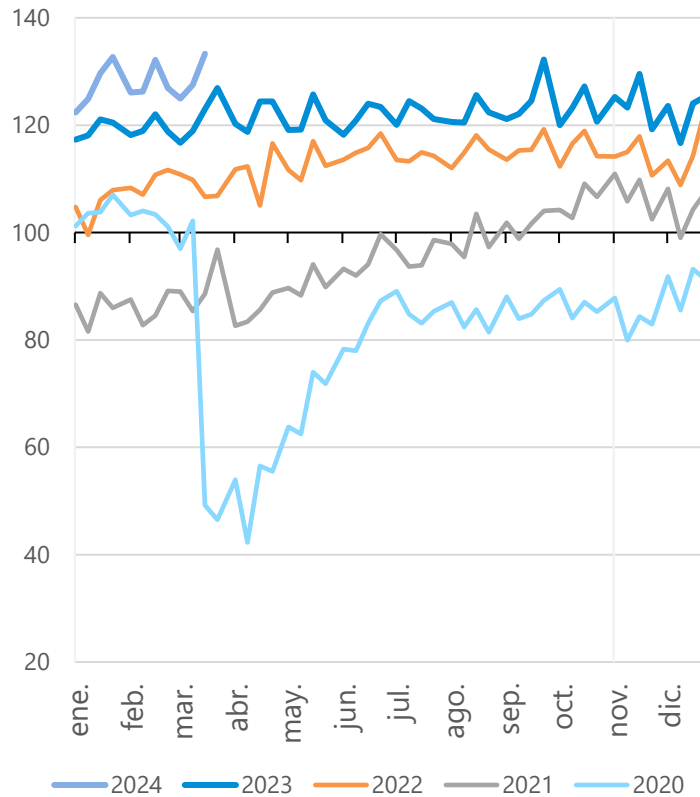


# Anexo: evolución de la actividad con tarjetas

Gasto y reintegros con tarjetas emitidas por CaixaBank y gasto de extranjeros en TPV CaixaBank\*

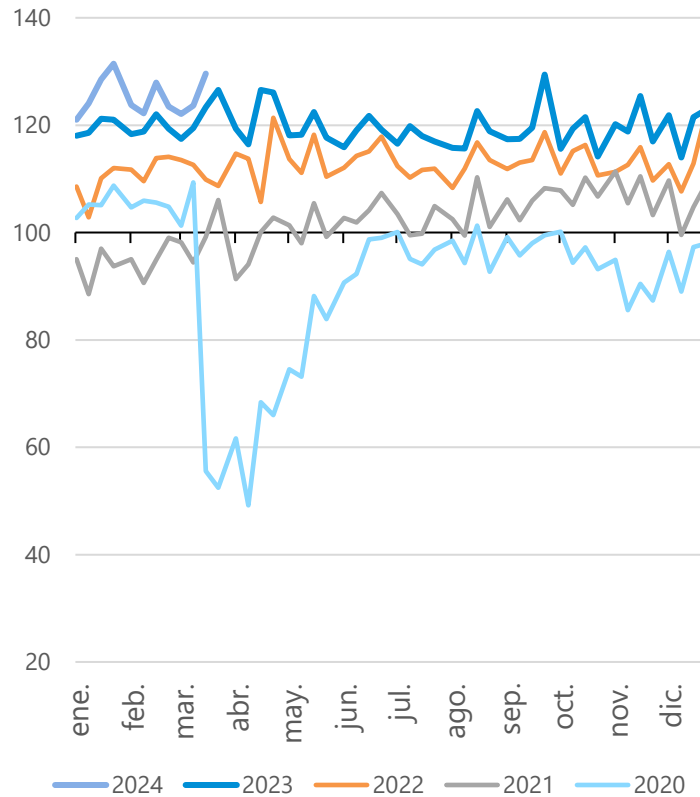
## Total españolas y extranjeras

Índice (100 = periodo correspondiente 2019)



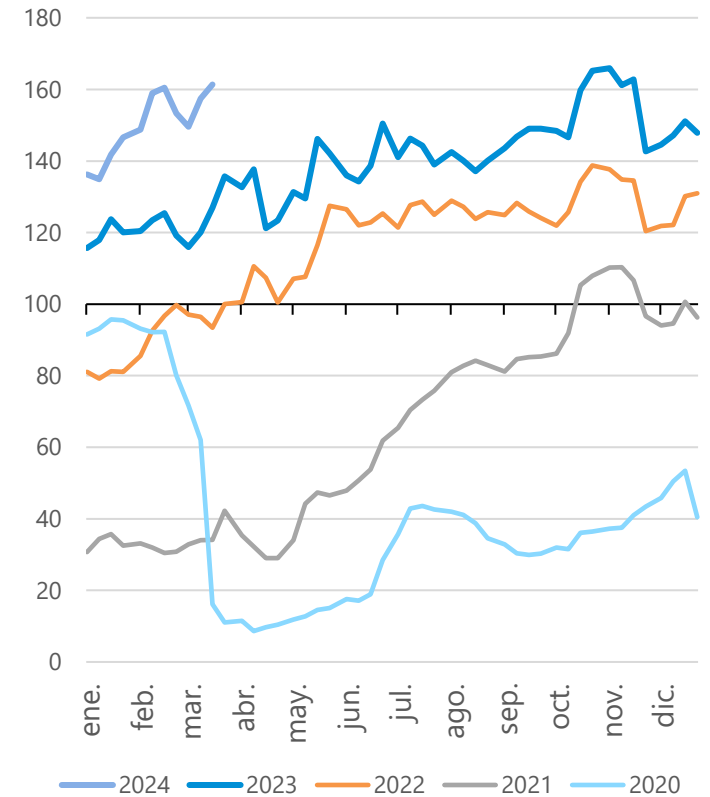
## Tarjetas españolas

Índice (100 = periodo correspondiente 2019)



## Tarjetas extranjeras

Índice (100 = periodo correspondiente 2019)



**Nota:** (\*) En el caso de las tarjetas extranjeras también se incluyen los reintegros en cajeros de CaixaBank. Se excluyen los clientes y TPV provenientes o compartidos con Bankia.

**Fuente:** CaixaBank Research, a partir de datos internos de CaixaBank.



# CaixaBank

## Informe del monitor de consumo en España