



CaixaBank

Informe del monitor de consumo en España

Actualizado con datos hasta el día 21 de febrero



El INFORME DEL MONITOR DE CONSUMO EN ESPAÑA es una publicación de CaixaBank Research, que contiene informaciones y opiniones que proceden de fuentes que consideramos fiables. Este documento tiene un propósito meramente informativo, por lo cual CaixaBank no se responsabiliza en ningún caso del uso que se pueda hacer del mismo. Las opiniones y las estimaciones son propias de CaixaBank Research y pueden estar sujetas a cambios sin notificación previa.

© CaixaBank, S.A. Barcelona, 2023.

Consumo en el conjunto de España

Gasto mediante tarjetas emitidas y recibos domiciliados en CaixaBank y gasto de extranjeros en TPV CaixaBank*

Variación interanual								Semanas de febrero			
	3T 2025	4T 2025	oct-25	nov-25	dic-25	ene-26	feb-26	1/2-7/2	8/2-14/2	15/2-21/2	22/2-28/2
Consumo doméstico	3,2%	4,6%	5,2%	3,0%	5,5%	4,0%	1,2%	0,2%	0,7%	2,4%	..
Consumo presencial	1,7%	2,1%	3,3%	1,4%	1,6%	1,8%	-0,6%	-2,1%	-1,0%	1,7%	..
· Tarjetas	3,4%	3,9%	4,8%	3,7%	3,3%	3,7%	1,9%	0,5%	1,4%	4,0%	..
· Reintegros	-1,5%	-1,4%	0,4%	-2,9%	-1,8%	-2,1%	-5,6%	-6,4%	-5,8%	-4,1%	..
Recibos	3,5%	3,8%	7,5%	0,7%	3,2%	6,8%	3,5%	1,8%	2,6%	3,5%	..
· Agua	3,4%	5,1%	6,0%	5,1%	4,2%	4,4%	6,7%	5,6%	5,8%	6,7%	..
· Electricidad	12,0%	10,3%	12,0%	6,9%	11,8%	19,1%	29,8%	22,1%	24,3%	29,8%	..
· Gas	2,6%	-0,7%	0,0%	-2,1%	-0,1%	1,9%	7,6%	3,1%	6,6%	7,6%	..
· Telefonía	-3,1%	-1,6%	-1,3%	-2,1%	-1,5%	-0,6%	5,5%	0,8%	2,9%	5,5%	..
e-commerce	8,8%	15,9%	10,4%	12,1%	25,2%	9,4%	5,0%	6,4%	4,4%	3,6%	..
Consumo extranjeros	8,4%	10,9%	9,0%	13,2%	11,2%	11,5%	12,9%	10,3%	14,7%	13,6%	..
Consumo presencial	7,1%	9,7%	8,3%	11,3%	10,1%	6,5%	10,7%	6,4%	12,2%	13,3%	..
· Tarjetas	7,5%	10,0%	8,6%	11,6%	10,6%	6,6%	11,4%	6,9%	12,9%	14,0%	..
· Reintegros	-4,1%	2,0%	1,8%	4,6%	-0,3%	5,2%	-2,7%	-3,8%	-1,4%	-2,9%	..
e-commerce	15,9%	16,6%	12,9%	21,4%	16,1%	28,9%	20,3%	23,1%	22,8%	14,8%	..
Total españoles y extranjeros	3,8%	5,0%	5,6%	3,7%	5,8%	4,5%	2,0%	0,8%	1,6%	3,3%	..

Nota: (*) El consumo doméstico no incluye el gasto en el exterior. El e-commerce incluye pagos a través de TPV virtuales. En el caso de los clientes extranjeros también se incluyen los reintegros en cajeros de CaixaBank. Para los recibos se muestra la media móvil de los dos últimos meses.

Fuente: CaixaBank Research, a partir de datos internos de CaixaBank.

Consumo en el conjunto de España: desglose por categorías

Gasto mediante tarjetas emitidas por CaixaBank*

Variación interanual	3T 2025	4T 2025	oct-25	nov-25	dic-25	ene-26	feb-26	Semanas de febrero			
								1/2-7/2	8/2-14/2	15/2-21/2	22/2-28/2
Primera necesidad	5,7%	5,3%	5,3%	3,8%	6,6%	5,5%	4,4%	3,5%	4,0%	5,7%	
· Alimentos, bebidas y tabaco	5,4%	4,8%	5,0%	3,3%	6,0%	6,4%	4,4%	3,3%	4,0%	6,0%	
· Farmacias	10,3%	10,7%	10,0%	9,0%	13,1%	2,8%	5,2%	4,8%	4,6%	6,2%	
Ocio y hostelería	3,8%	3,8%	6,8%	4,9%	0,4%	5,7%	0,8%	-2,0%	0,2%	4,4%	
· Cultura y espectáculos	4,5%	3,9%	6,8%	4,8%	1,0%	8,5%	-0,6%	-4,5%	0,5%	3,4%	
· Restauración	3,7%	2,6%	7,0%	3,5%	-2,0%	5,4%	1,2%	-2,1%	0,0%	5,8%	
· Hoteles	3,9%	2,3%	1,9%	4,7%	0,6%	-2,0%	-3,6%	-6,1%	-2,4%	-2,5%	
· Agencias de viajes	1,5%	14,5%	12,4%	18,3%	13,1%	10,3%	6,9%	7,9%	4,9%	7,9%	
Transporte y gasolineras	1,6%	4,5%	4,5%	6,4%	2,5%	-2,1%	-2,0%	-4,1%	-2,7%	1,0%	
· Transporte	5,3%	7,0%	6,1%	8,5%	6,6%	0,0%	1,3%	0,3%	0,7%	2,9%	
· Gasolineras	-1,7%	2,0%	3,0%	4,4%	-1,0%	-4,1%	-5,1%	-8,2%	-6,0%	-0,9%	
Comercio minorista	1,2%	3,8%	2,5%	7,9%	1,4%	5,6%	1,1%	0,8%	0,7%	2,1%	
· Moda	-2,0%	1,0%	-1,8%	7,9%	-2,6%	3,4%	-6,2%	-6,8%	-7,0%	-4,5%	
· Muebles y decoración	9,0%	9,8%	9,5%	13,6%	5,7%	7,8%	2,4%	0,3%	0,0%	7,4%	
· Electrodomésticos y tecnología	-4,3%	-1,0%	0,7%	-1,0%	-2,2%	-0,6%	-1,7%	-0,1%	-3,4%	-1,5%	

Nota: (*) Incluye consumo presencial e *e-commerce*. El *e-commerce* incluye pagos a través de TPV virtuales.

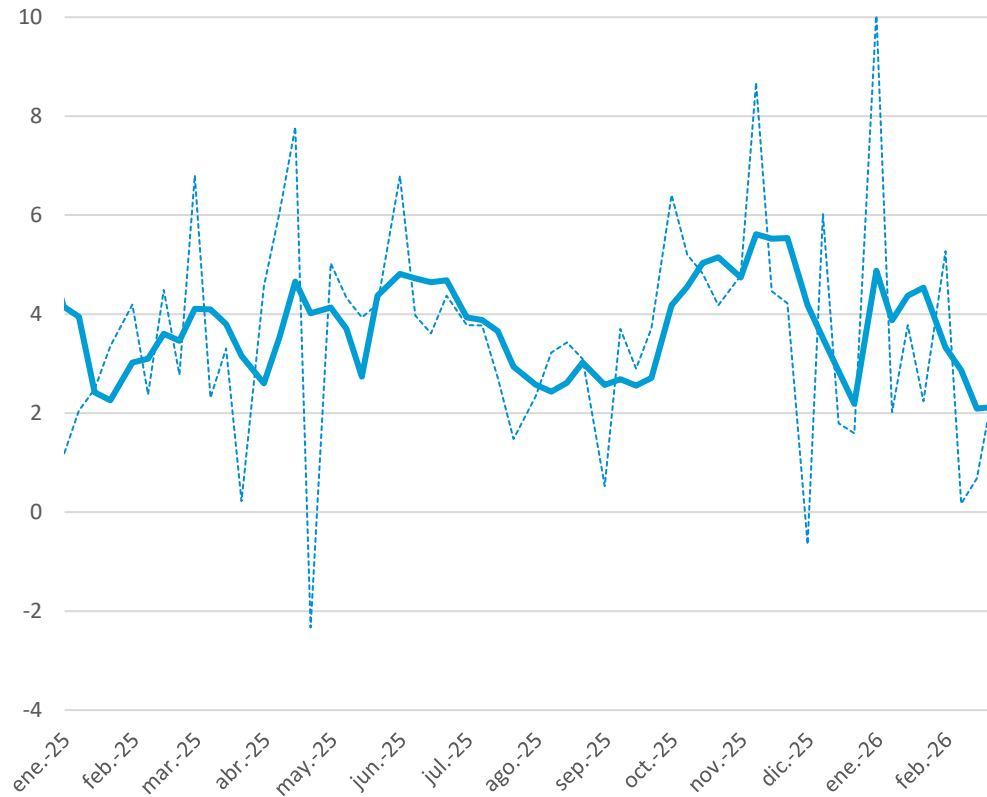
Fuente: CaixaBank Research, a partir de datos internos de CaixaBank.

Evolución del consumo en el conjunto de España

Gasto mediante tarjetas emitidas y recibos domiciliados en CaixaBank y gasto de extranjeros en TPV CaixaBank*

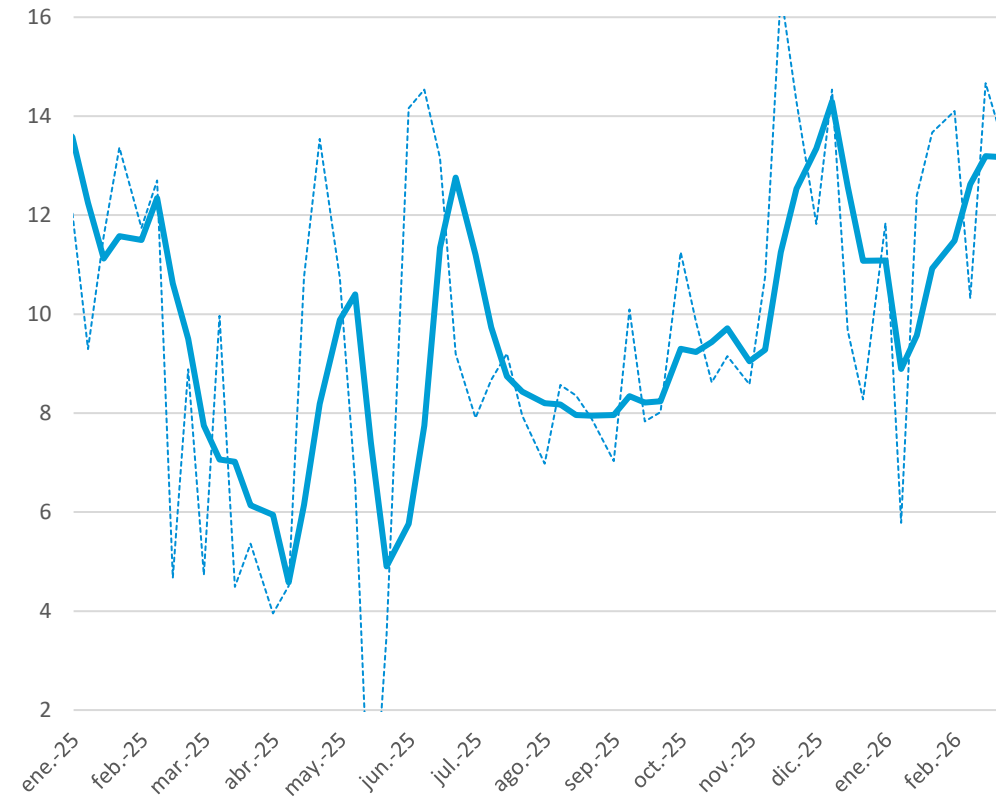
Consumo doméstico

Variación interanual (%), media móvil de 4 semanas**



Consumo extranjeros

Variación interanual (%), media móvil de 4 semanas**



Notas: (*) El consumo doméstico no incluye el gasto en el exterior. En el caso de los clientes extranjeros también se incluyen los reintegros en cajeros de CaixaBank. (**) La línea discontinua muestra la tasa interanual semanal sin media móvil.

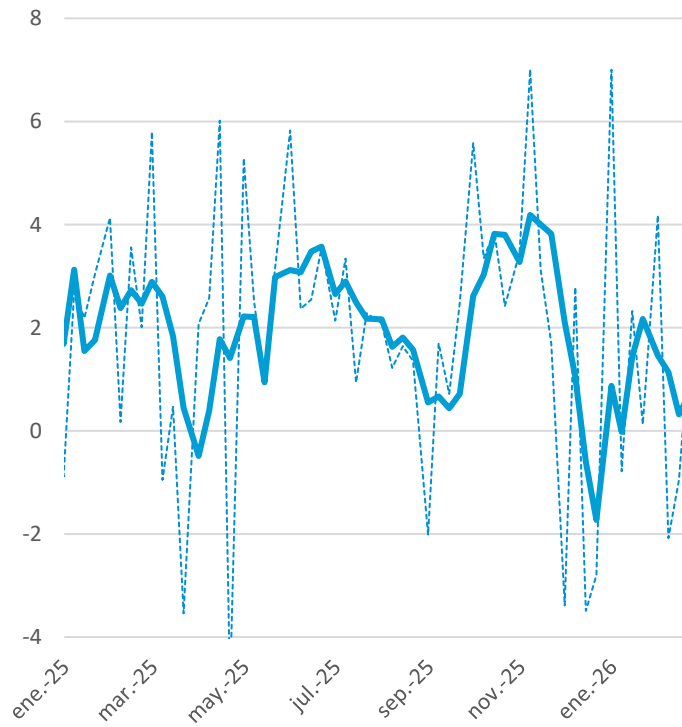
Fuente: CaixaBank Research, a partir de datos internos de CaixaBank.

Evolución del consumo de los españoles

Gasto mediante tarjetas emitidas y recibos domiciliados en CaixaBank*

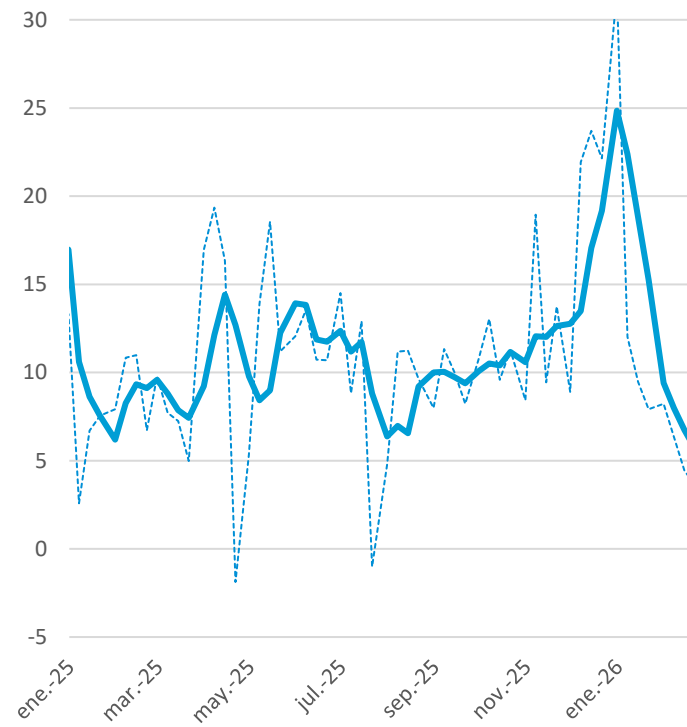
Consumo presencial

Variación interanual (%), media móvil de 4 semanas**



e-commerce

Variación interanual (%), media móvil de 4 semanas**



Recibos

Variación interanual (%), media móvil de 8 semanas



Notas: (*) El consumo doméstico no incluye el gasto en el exterior. El e-commerce incluye pagos a través de TPV virtuales. (**) La línea discontinua muestra la tasa interanual semanal sin media móvil.

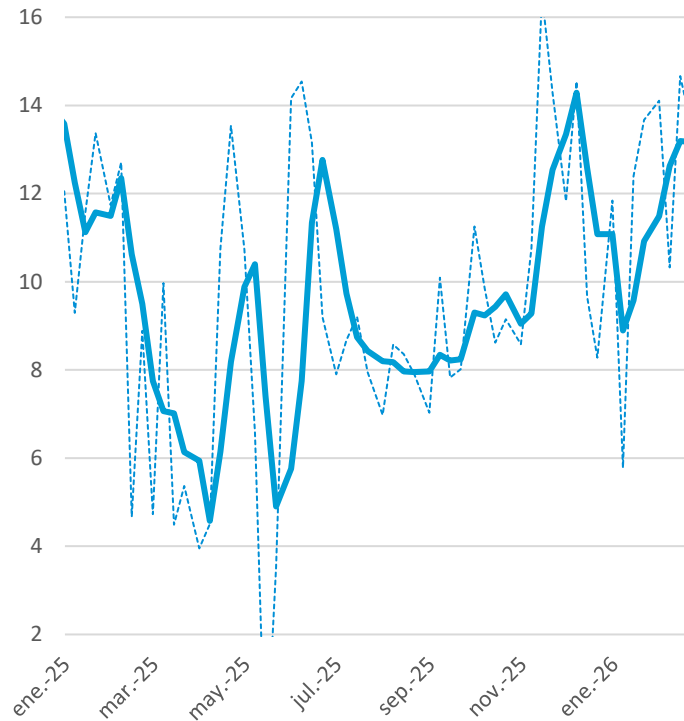
Fuente: CaixaBank Research, a partir de datos internos de CaixaBank.

Evolución del consumo de los extranjeros

Gasto de extranjeros en TPV CaixaBank*

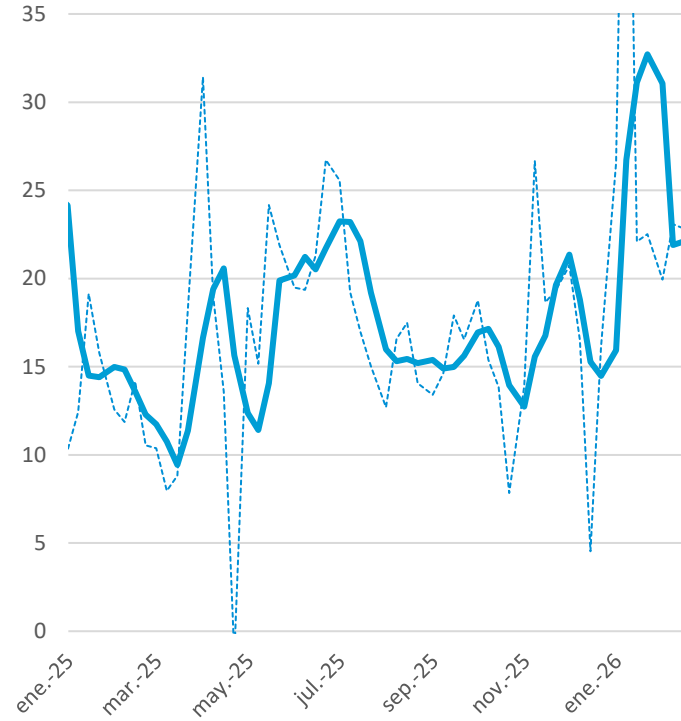
Consumo presencial

Variación interanual (%), media móvil de 4 semanas**



e-commerce

Variación interanual (%), media móvil de 4 semanas**



Notas: (*) El e-commerce incluye pagos a través de TPV virtuales. En el caso de los clientes extranjeros también se incluyen los reintegros en cajeros de CaixaBank. (**) La línea discontinua muestra la tasa interanual semanal sin media móvil.

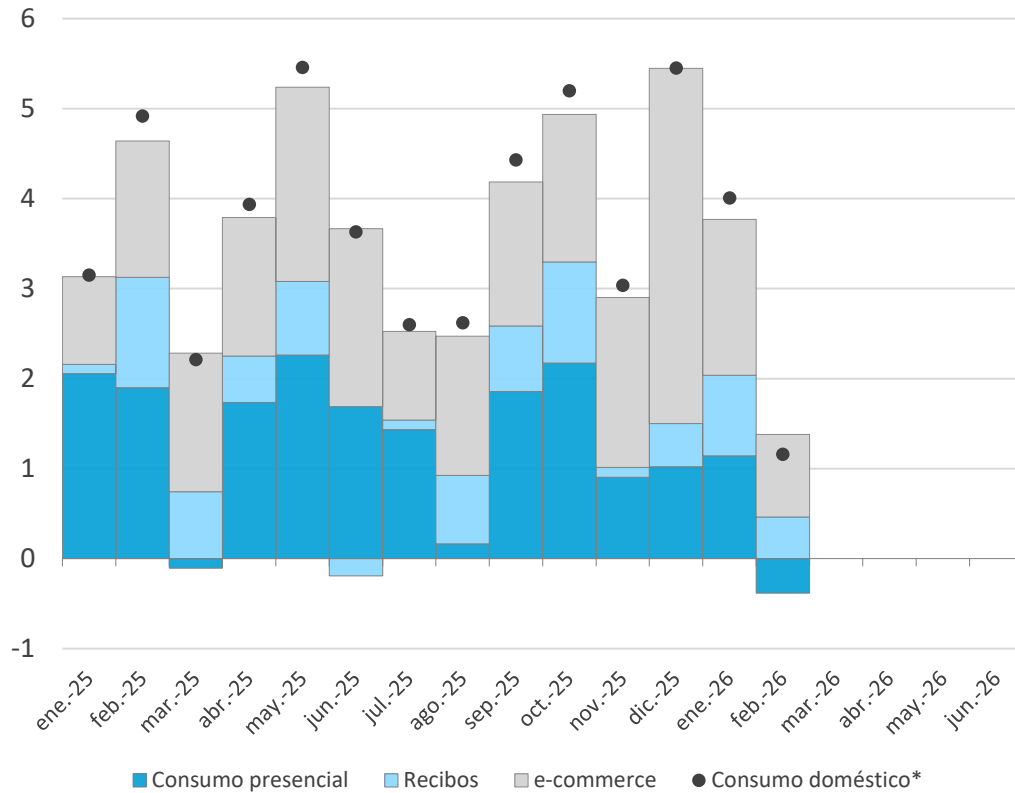
Fuente: CaixaBank Research, a partir de datos internos de CaixaBank.

Consumo de los españoles

Gasto mediante tarjetas emitidas y recibos domiciliados en CaixaBank

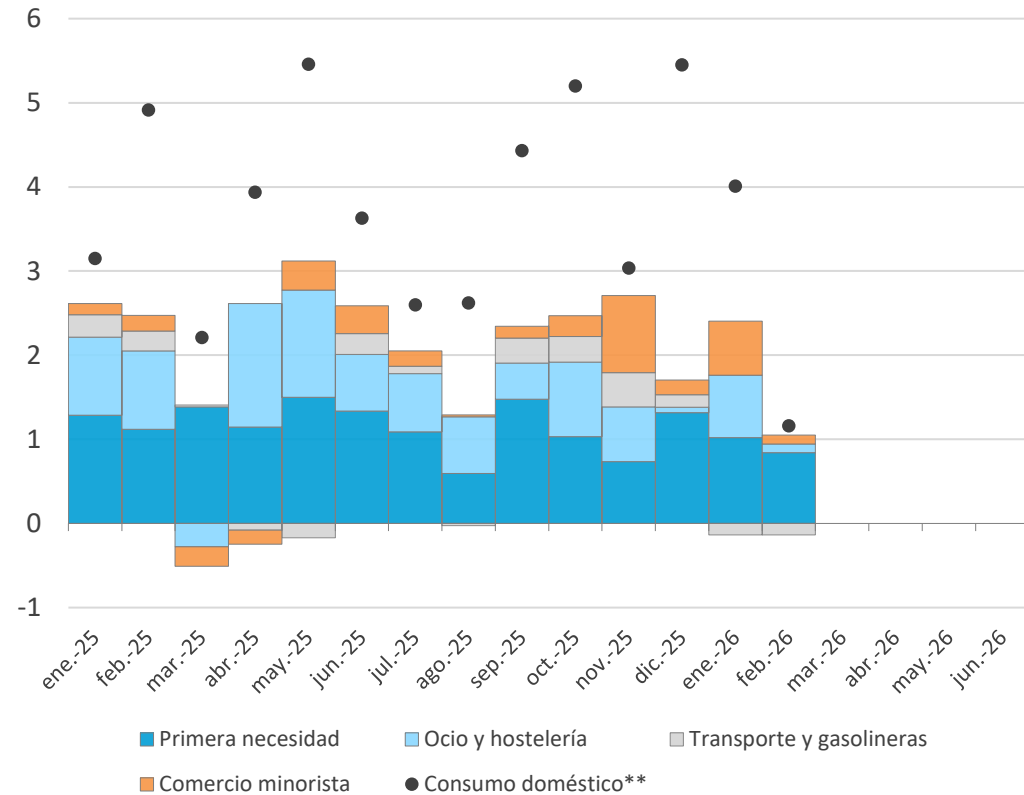
Consumo por método de pago

Contribución al crecimiento (p. p.)



Consumo por categoría de gasto

Contribución al crecimiento (p. p.)



Nota: (*) Variación interanual. La suma de las contribuciones por método de pago puede no ser igual a la variación interanual del total como resultado de la aplicación de la media móvil de los últimos 2 meses en los recibos. (**) Variación interanual. La suma de las contribuciones por categoría de gasto puede no ser igual a la variación interanual por la presencia de transacciones sin categoría asignada, recibos y reintegros.

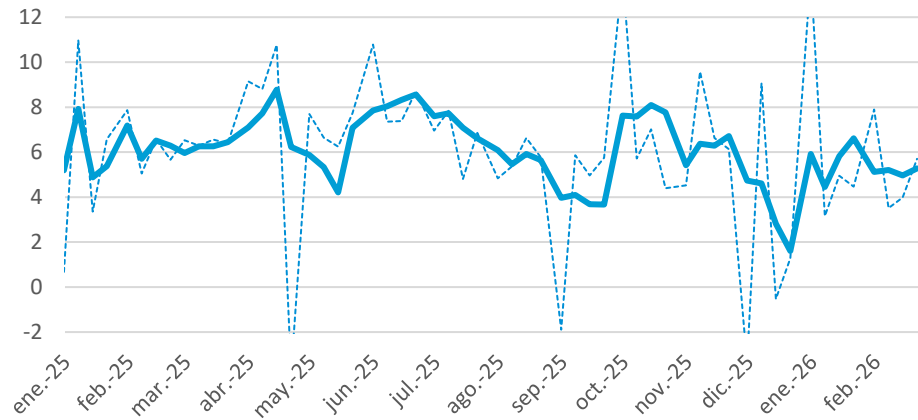
Fuente: CaixaBank Research, a partir de datos internos de CaixaBank.

Evolución del consumo de los españoles por categoría de gasto

Gasto mediante tarjetas emitidas por CaixaBank*

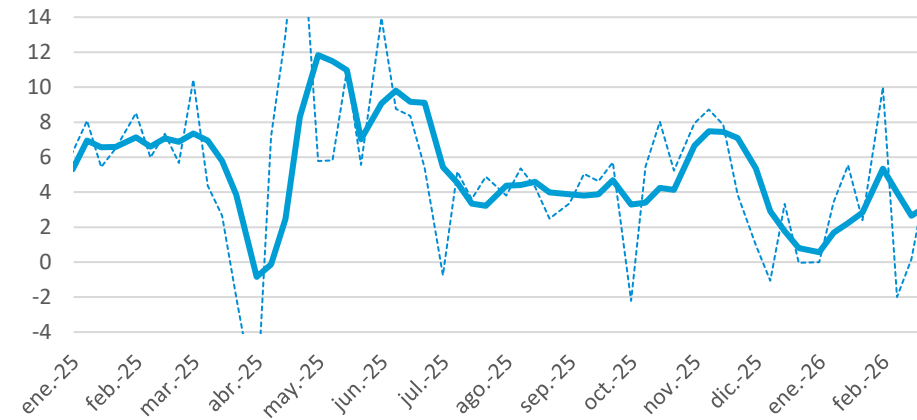
Bienes de primera necesidad

Variación interanual (%), media móvil de 4 semanas**



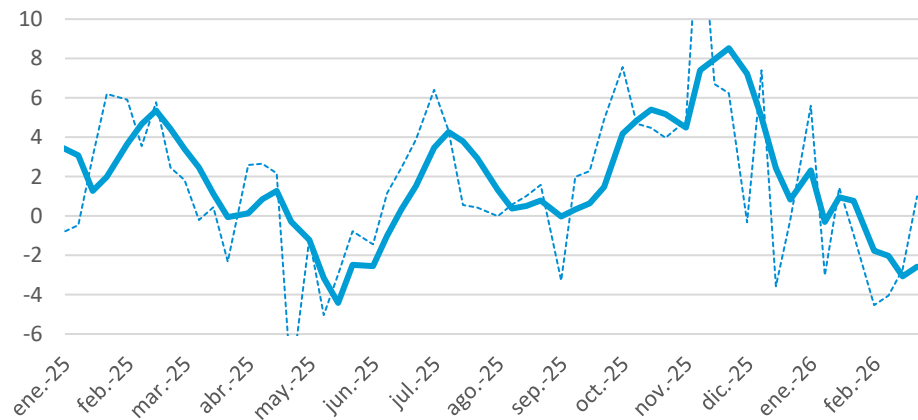
Ocio y restauración

Variación interanual (%), media móvil de 4 semanas**



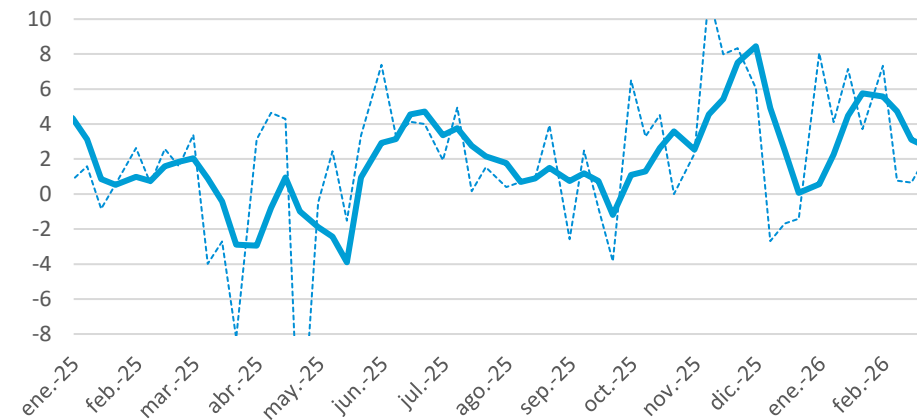
Transporte y gasolineras

Variación interanual (%), media móvil de 4 semanas**



Comercio minorista

Variación interanual (%), media móvil de 4 semanas**



Notas: (*) Incluye consumo presencial e e-commerce. El e-commerce incluye pagos a través de TPV virtuales. (**) La línea discontinua muestra la tasa interanual semanal sin media móvil.

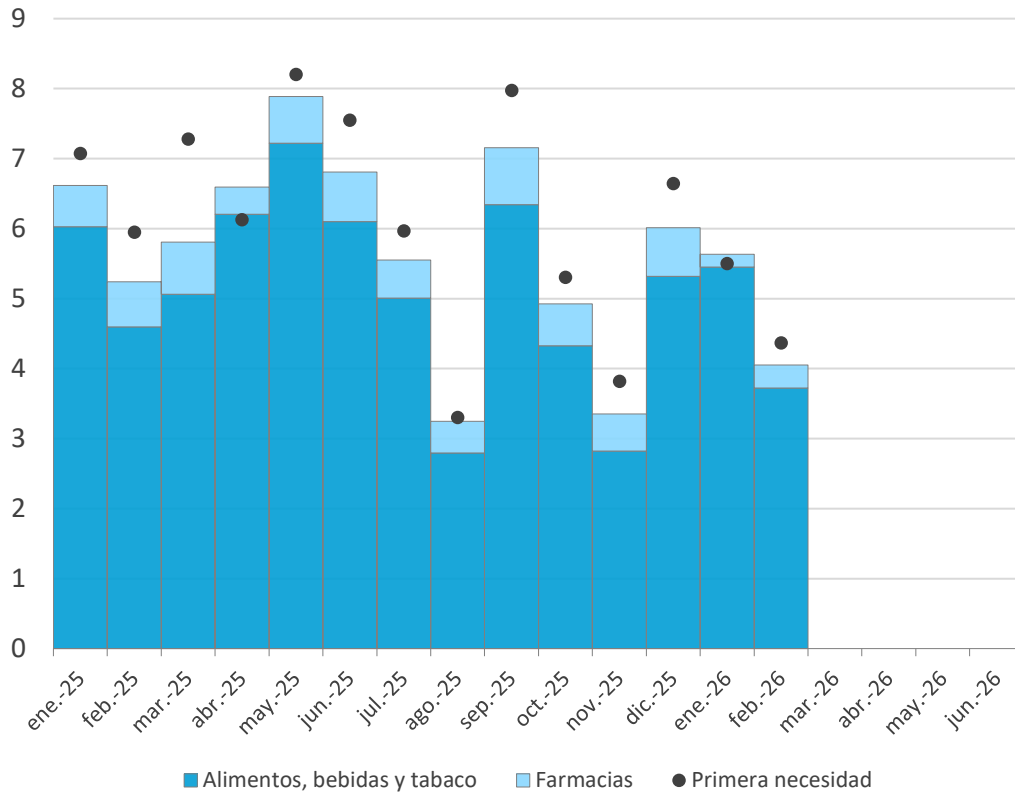
Fuente: CaixaBank Research, a partir de datos internos de CaixaBank.

Consumo de las tarjetas españolas: desglose por subcategorías

Gasto mediante tarjetas emitidas por CaixaBank y gasto de extranjeros en TPV CaixaBank*

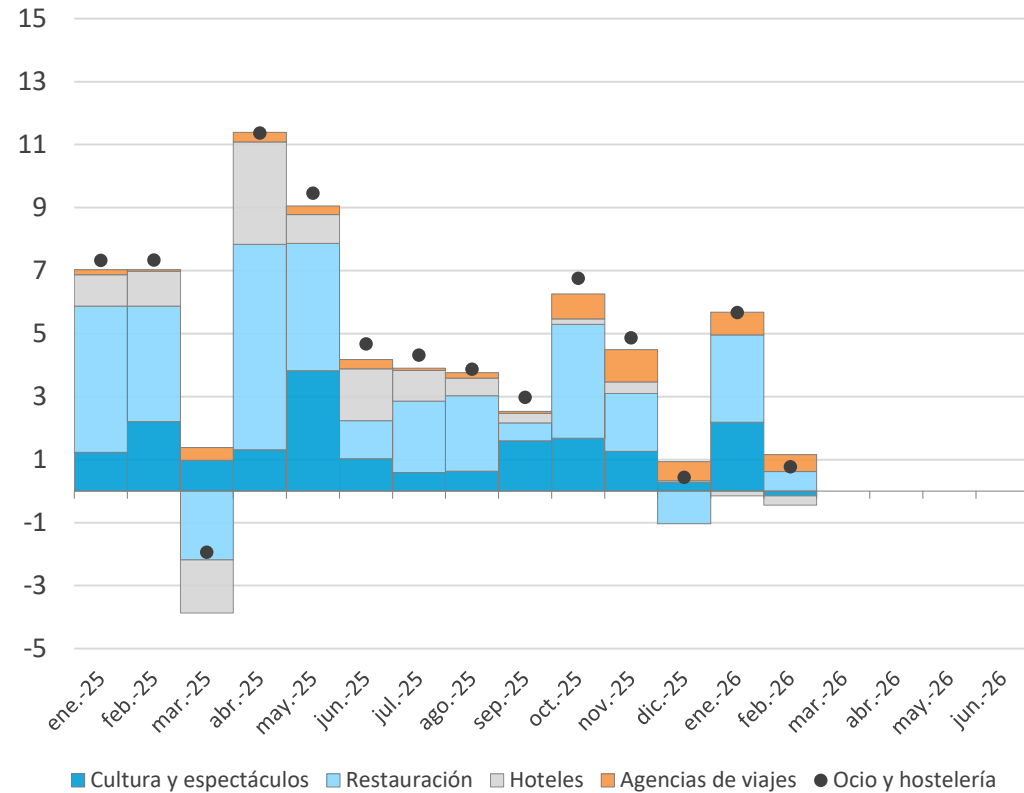
Consumo de bienes de primera necesidad

Contribución al crecimiento (p. p.)



Consumo en ocio y hostelería

Contribución al crecimiento (p. p.)



Notas: (*) Incluye consumo presencial e e-commerce. El e-commerce incluye pagos a través de TPV virtuales. (**) Variación interanual. La suma de las contribuciones por categoría de gasto puede no ser igual a la variación interanual por la presencia de transacciones sin subcategoría asignada.

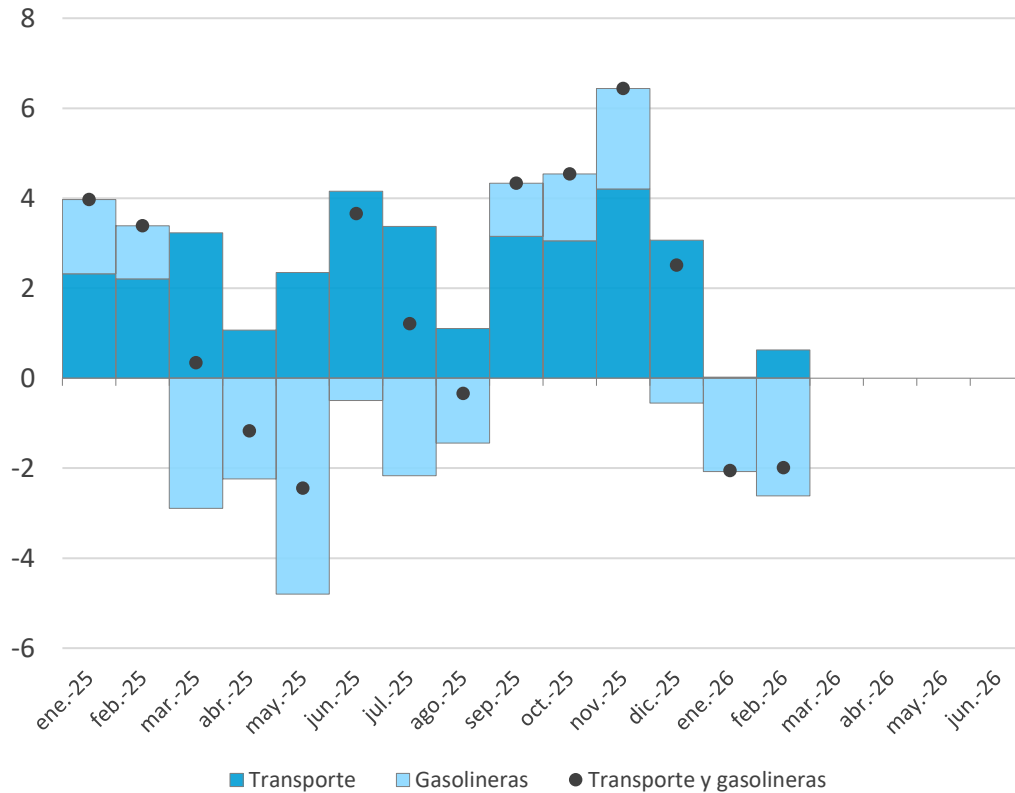
Fuente: CaixaBank Research, a partir de datos internos de CaixaBank.

Consumo de las tarjetas españolas: desglose por subcategorías

Gasto mediante tarjetas emitidas por CaixaBank y gasto de extranjeros en TPV CaixaBank*

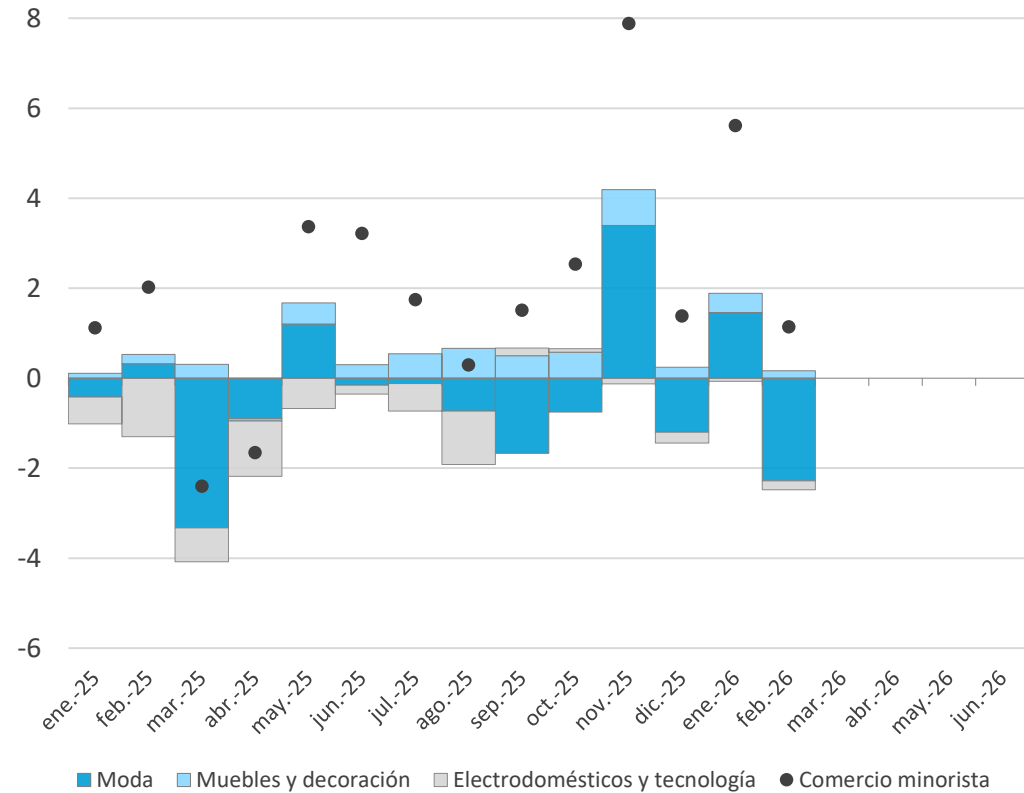
Consumo en transporte y gasolineras

Contribución al crecimiento (p. p.)



Consumo en comercio minorista

Contribución al crecimiento (p. p.)



Notas: (*) Incluye consumo presencial e e-commerce. El e-commerce incluye pagos a través de TPV virtuales. (**) Variación interanual. La suma de las contribuciones por categoría de gasto puede no ser igual a la variación interanual por la presencia de transacciones sin subcategoría asignada.

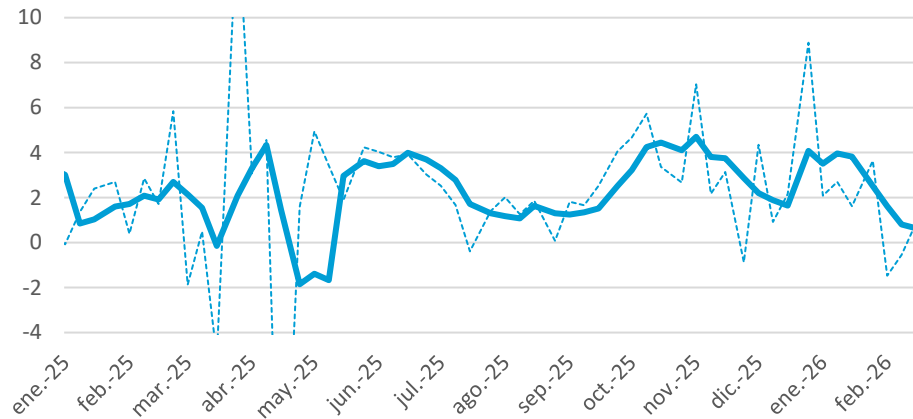
Fuente: CaixaBank Research, a partir de datos internos de CaixaBank.

Evolución del consumo por CC. AA.

Gasto mediante tarjetas emitidas y recibos domiciliados en CaixaBank*

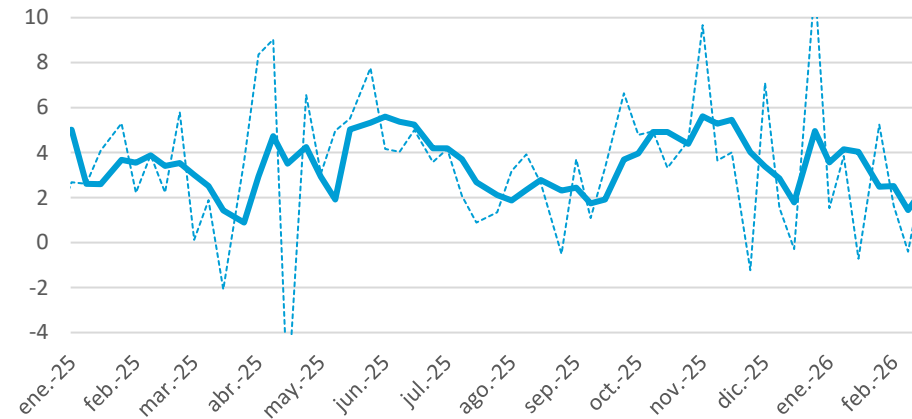
Comunidad de Madrid (total tarjetas españolas)

Variación interanual (%), media móvil de 4 semanas**



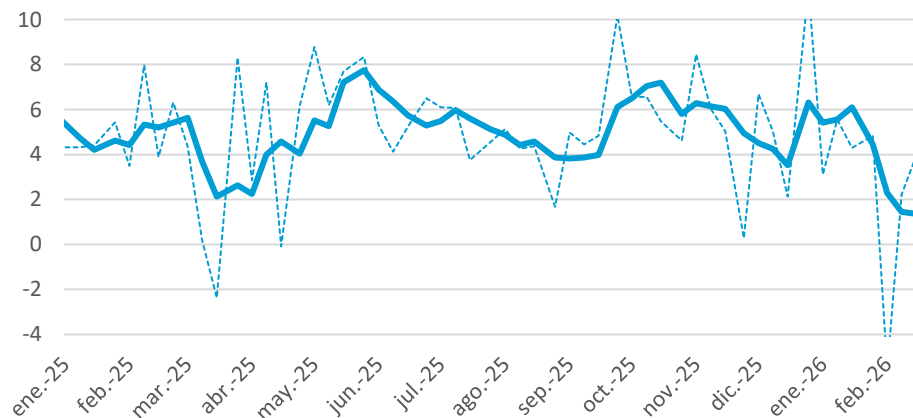
Cataluña (total tarjetas españolas)

Variación interanual (%), media móvil de 4 semanas**



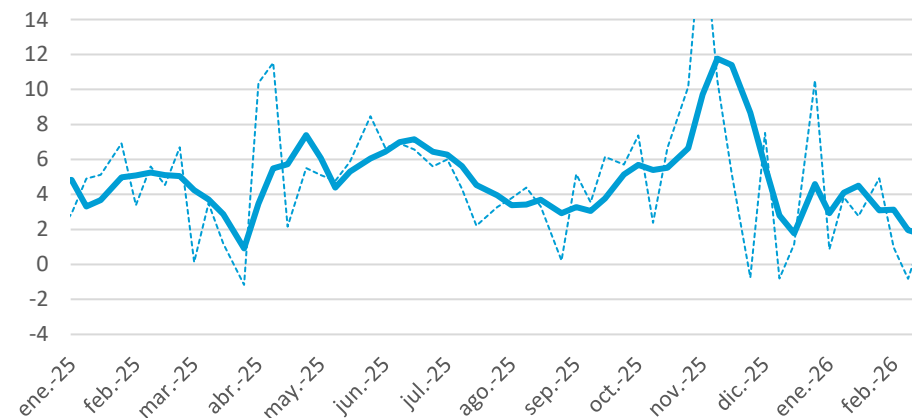
Andalucía (total tarjetas españolas)

Variación interanual (%), media móvil de 4 semanas**



Comunidad Valenciana (total tarjetas españolas)

Variación interanual (%), media móvil de 4 semanas**



Notas: (*) Incluye consumo presencial e e-commerce. El e-commerce incluye pagos a través de TPV virtuales. (**) La línea discontinua muestra la tasa interanual semanal sin media móvil.

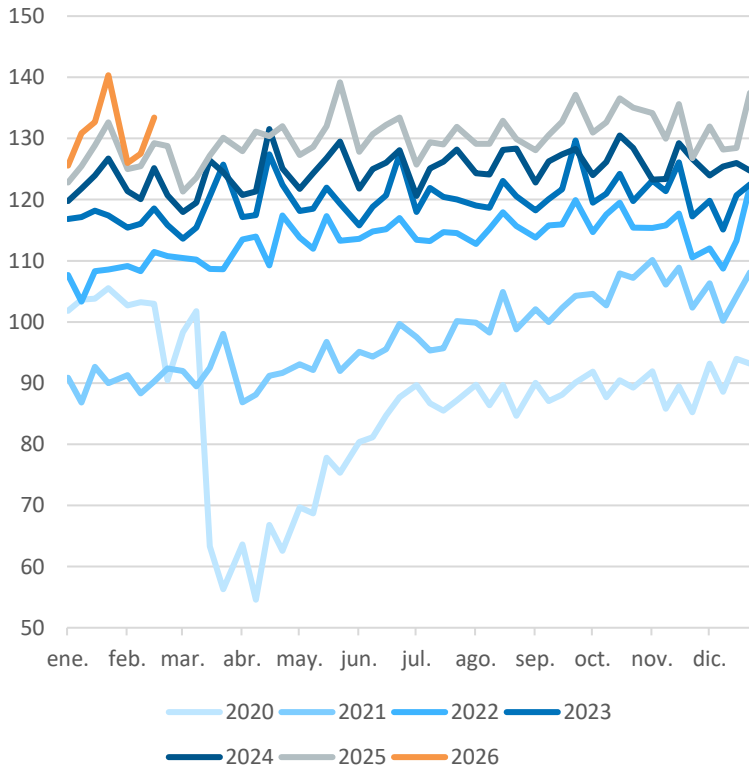
Fuente: CaixaBank Research, a partir de datos internos de CaixaBank.

Evolución del consumo

Gasto mediante tarjetas emitidas y recibos domiciliados en CaixaBank y gasto de extranjeros en TPV CaixaBank*

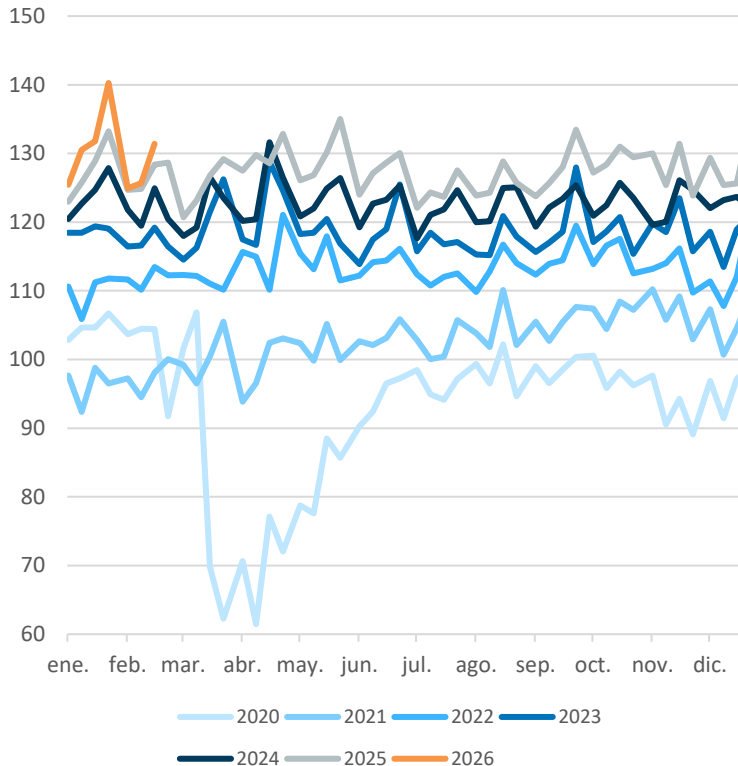
Total españoles y extranjeros

Índice (100 = periodo correspondiente 2019)



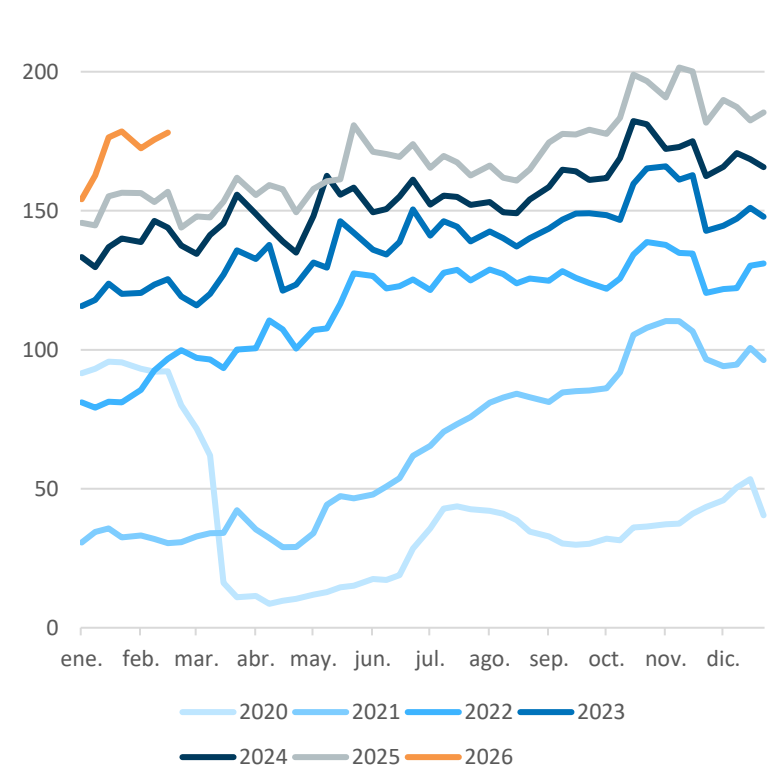
Consumo doméstico

Índice (100 = periodo correspondiente 2019)



Consumo extranjeros

Índice (100 = periodo correspondiente 2019)



Nota: (*) El consumo doméstico no incluye el gasto en el exterior. Incluye consumo presencial e *e-commerce*. El *e-commerce* incluye pagos a través de TPV virtuales. En el caso de las tarjetas extranjeras también se incluyen los reintegros en cajeros de CaixaBank.
Fuente: CaixaBank Research, a partir de datos internos de CaixaBank.



CaixaBank

Informe del monitor de consumo en España